



Этот оазис природной красоты и внутренней роскоши создан только для вас. Панорамный вид на искрящееся синее море и безграничное небо. Забота и гармония, отраженная в каждой детали, здесь все создано для вашего истинного непрерывного наслаждения.

Akamas Bay Villas. Для жизни в условиях наивысшего комфорта и спокойствия.

Ваше назначение – Кипр. Место встречи трех континентов. Место рождения Афродиты.

На протяжении 11000-летней истории острова, стратегически расположенного на перекрестке континентов Европы, Азии и Африки, культура Кипра приобрела яркий многонациональный характер, которому присуще искренне теплое гостеприимство и спокойный размеренный стиль жизни.

Окруженный неисчерпаемой синевой Средиземного моря, Кипр наслаждается лучами солнечного света 330 дней в году. Под бездонным небом лежит земля богатая цветами и контрастами.

Здесь, в течение часа вы можете поменять оживленную городскую жизнь на девственную природу. Осмотреть восхитительные памятники древней истории или отдохнуть на золотистых пляжах, удостоенных Голубого Флага. Поблуждать по безлюдным горным тропам или сыграть партию в гольф на полях международного класса. Расслабиться в изысканных спа или заняться любым видом водного спорта.

Кипр предлагает все - от безыскусного очарования до абсолютной роскоши.

МЕСТО, КУДА НИСХОДИЛИ ДЛЯ ИГР И РАЗВЛЕЧЕНИЙ САМИ БОГИ

Напротив: Место, куда нисходили для игр и развлечений сами боги.

На предыдущей странице: Виды на Полуостров Акамас, открывающиеся с террасы виллы.

40 минут езды на машине от международного аэропорта Пафоса и вы в тихом курортном городе Полис, расположенном на северо-западном побережье Кипра. Проехав еще несколько километров, вы попадете в очаровательную рыбацкую гавань Лачи с ее прибрежными тавернами и живописным пляжем.

Медленная прогулка от Лачи через оливковые рощи и пышные луга приведет вас к самому престижному месту на побережье острова – комплексу недвижимости, выполненному в форме сердца с видом на залив.

Море спокойно в пределах этого обширного бирюзового амфитеатра, а пляж расположен настолько близко, что вы можете легко услышать нежный накат волн.

Вид, который вам открывается из комплекса, неизменно прекрасен и поистине захватывает дух во время заката и восхода солнца.

Вы прибыли на Залив Акамас.



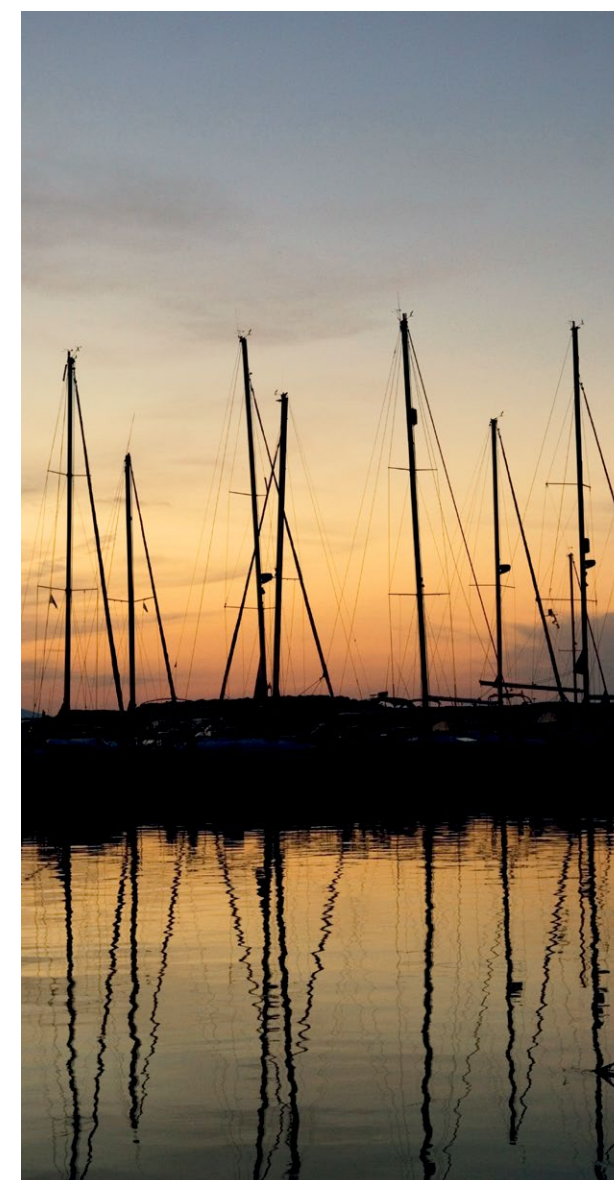
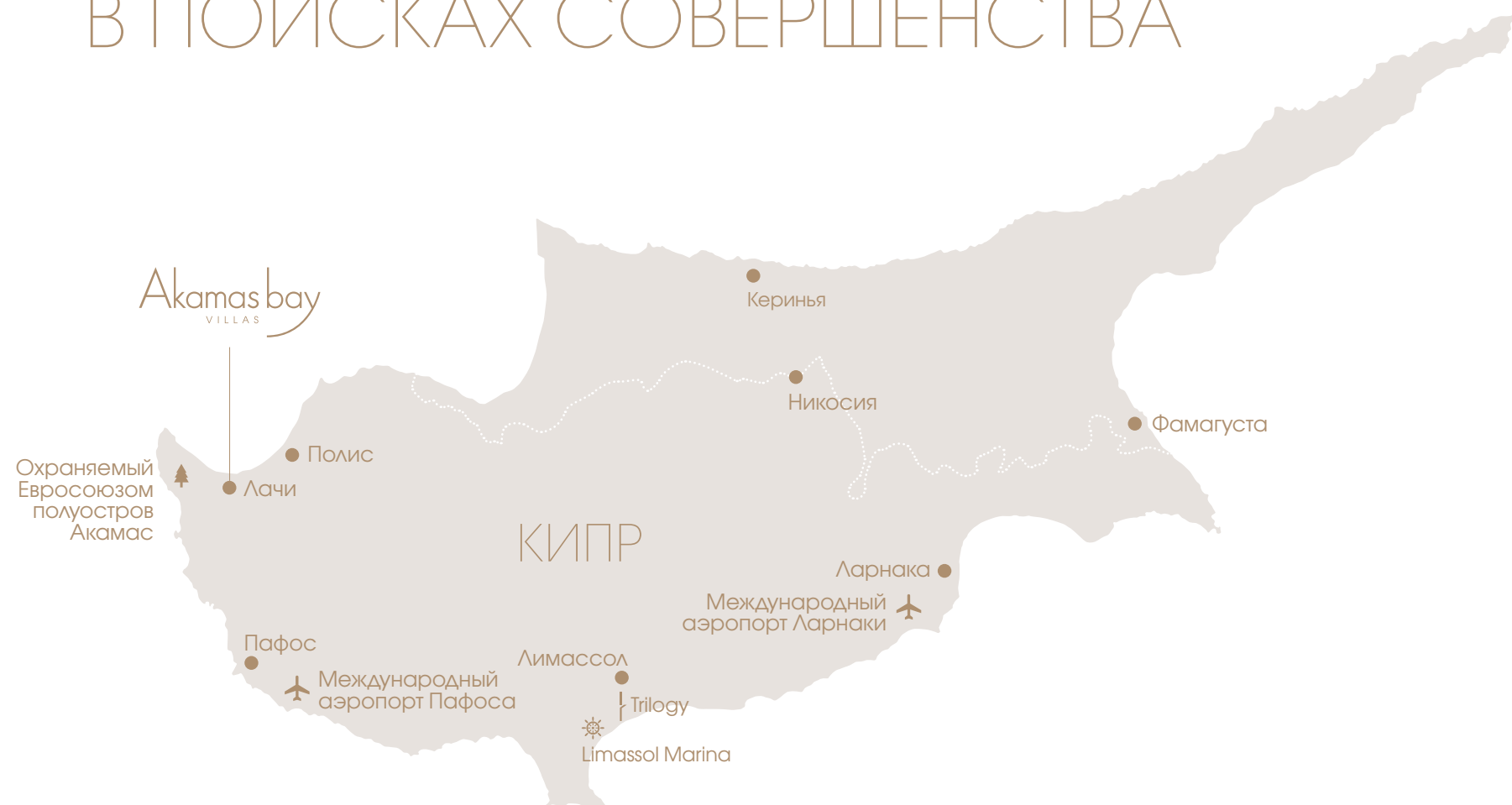
Здесь, самое лучшее из того, что предлагает Кипр, находится буквально за порогом вашего дома, включая близлежащий заповедник Акамас с сосновыми и можжевельниковыми лесами, крутыми склонами, природными тропами и голубыми лагунами.

Согласно легенде, на Полуострове Акамас Афродита встречалась со своим возлюбленным, Адонисом. Богатая флора и фауна Полуострова включает в себя 600 разновидностей растений и более 100 видов птиц, млекопитающих и рептилий. Здесь также размножаются зеленые черепахи и головастые морские черепахи caretta-caretta.

Многочисленные пляжи с кристально-чистой водой и защищенными бухтами дарят возможность наслаждаться подводным плаванием в Средиземном море, рыбалкой и парусным спортом, виндсерфингом, парасейлингом и катанием на водном мотоцикле.

Любителей гольфа ждут превосходные поля на курорте Aphrodite Hills. Также на острове скоро появятся новые гольф-поля высшей категории.

В ПОИСКАХ СОВЕРШЕНСТВА



МИР ЗА ПРЕДЕЛАМИ КОМПЛЕКСА

Занятия на открытом воздухе включают в себя пеший туризм (например, природная тропа, ведущая к знаменитой Ванне Афродиты), велосипедный спорт, катание на лошадях и наблюдение за птицами.

Заманчивый выбор местных ресторанов, рынков и магазинов сможет удовлетворить любые вкусы и предпочтения. Здесь вы можете найти традиционное мезе, изысканную кухню, свежую рыбу и местные фрукты и овощи. Расположенный всего в нескольких минутах отель Анасса предлагает рестораны, где можно взять блюда на заказ, профессиональные спа-процедуры, теннисный корт с прожекторным освещением и круизы на яхте, в то время как в жизнерадостной столице области – Пафосе вас ждет яркая и захватывающая ночная жизнь.

Вверху: Зеленая черепаха в естественной среде обитания

Внизу: Парусные яхты в гавани Лачи

Akamas Bay Villas – это самый элитный комплекс недвижимости на берегу моря в самом живописном районе острова, сохранившем свою первозданную природу.

МЕСТО, РАВНЫХ КОТОРОМУ НЕТ

Благодаря гармоничному сочетанию исключительного дизайна и архитектурного совершенства, этот уникальный проект стал новым эталоном роскошного стиля жизни. Сделайте свой выбор из ряда потрясающих вилл, выполненных в соответствии с высочайшими стандартами качества. Что бы вы ни выбрали, вам неизменно гарантирован панорамный вид на море и небесный простор.

Для того чтобы сохранить уникальность концепции проекта элитной застройки, Akamas Bay Villas включает в себя только 47 просторных вилл, расположенных на обширных участках, полностью спроектированных по правилам ландшафтного искусства. Это обещает жизнь в условиях тишины и спокойствия, наедине лишь со свежим воздухом и солнечным светом.

Напротив: Фотография, сделанная с балкона виллы





Напротив: Фотография, запечатлевшая вид на ваш частный бассейн и безмятежное море.

АБСОЛЮТНАЯ ГАРМОНИЯ

В комплексе Akamas Bay Villas интерьер и его внешнее окружение сливаются в единое целое, благодаря гармоничному взаимодействию архитектуры и ландшафтного дизайна, пространства и света.

Греческая фирма, занимающаяся архитектурой и дизайном, Ergo7 Architects, смогла воплотить в своих архитектурных планах дух и сущность этого места, с целью создать то «личное пространство», где владельцы вилл смогут погрузиться в поистине уникальный образ жизни, который предлагает Akamas Bay Villas.

Стеклянные кинематографические фасады создают панорамный вид: из расположенных на крыше террас, оснащенных джакузи, можно различить горные вершины и заливы

полуострова Акамас; аллеи, балконы и наружные лестницы соединяют вместе разные уровни и пространства.

Исчезают общепринятые различия между внешним и внутренним пространствами, непринужденно отражая естественный средиземноморский стиль жизни. Уникальный дизайн соединяет современную элегантность с простотой традиционного кипрского стиля, гармонично сочетая различные виды материалов: стекло и камень, сталь и дерево – чтобы создать стиль, которому одновременно присуще изящество и прочность.

Бассейны, выполненные по индивидуальному заказу, имеют свой бар и являются центральной и

впечатляющей частью ландшафта, в то время как веранды, солнечные площадки и зоны для барбекю расположены так, чтобы ответить требованиям разного времени суток и меняющегося настроения.

Сады, которые разработаны по индивидуальному плану, призваны подчеркнуть особенный характер каждой отдельной виллы. А местные деревья - оливы, рожковые деревья и кипарисы - в сочетании с присущими этой местности цветами и травами наполняют воздух неповторимым ароматом Кипра.

Идеально спланированное личное пространство. Сделайте глубокий вдох, расслабьтесь, испытайте чувство наслаждения.

ПЕРСОНАЛЬНАЯ РОСКОШЬ

Роскошь - это неотъемлемая часть комплекса Akamas Bay Villas. Это атмосфера спокойствия и уединения, созданная в среде исключительного природного ландшафта, равного которому нет в Средиземноморье. Это виды с балкона или с солнечной площадки, с крыши или из спальни, которые дарят чувство удовольствия. Это забота и внимание, проявленные к каждой детали и отраженные в перечне услуг, которые предоставляет наша опытная команда.

Напротив: Вид на бассейн, террасу и море.







МАСТЕР-ПЛАН

Личное пространство, простор, элитные условия: этот престижный комплекс признает ценность свободы и открытого пространства. Ничем не ограниченный вид на море из каждой виллы. Качество в каждой детали. Таковы главные ориентиры Akamas Bay Villas.

КЛЮЧЕВЫЕ КОМПОНЕНТЫ

- Виллы
- пляж
- Море
- Аллеи для прогулок
- Центральная площадь
- Вход
- Домик охраны
- Дороги



Вид на Полуостров Акамас из главной спальни

ДИЗАЙН К4/К4R

РАЗМЕР УЧАСТКА: 869 – 1,025м²

РАЗМЕР ВИЛЛЫ: 328м²

ВИЛЛА: 16, 17

Контраст между органичным архитектурным образом и естественными природными материалами обогащает жизнь на вилле неповторимыми впечатлениями. Сменяющие друг друга пространства, начинающиеся от крытой парковки у автономного гостевого дома, и проходящие через вход и мост, соединяющий лестницу и первый этаж, приветствуют и захватывают ваше воображение среди настоящего средиземноморского сочетания теней и света, природных и морских пейзажей.



Вверху: компьютерное изображение Виллы К4

КЛЮЧЕВЫЕ КОМПОНЕНТЫ

- 1 Гостиная/Столовая
- 2 Кухня
- 3 Спальня (3)
- 4 Главная спальня
- 5 Лифт
- 6 Игровая / Комната для отдыха*
- 7 Комната для персонала*
- 8 Парковка для автомобиля

* Предлагаемое использование.
Все планы содержат указание только на предполагаемое использование.

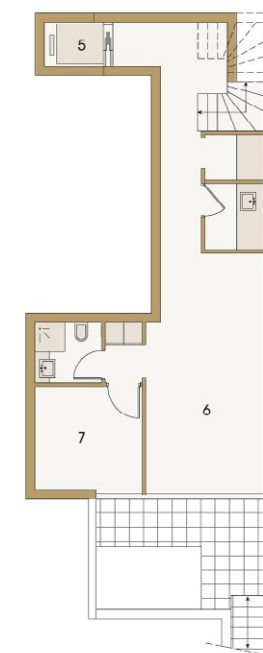


Ландшафтный вид - К4

Для вилл К4R поэтажные планы зеркальны представленным здесь.



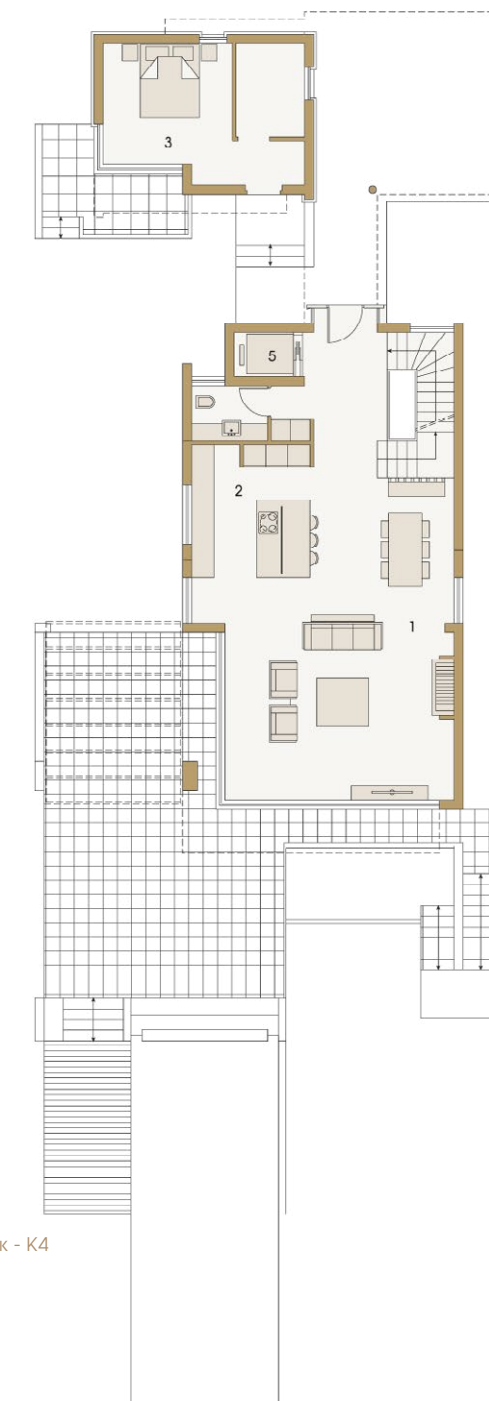
Вид на море



Цокольный этаж - К4



Второй этаж - К4



Первый этаж - К4

ДИЗАЙН К6

РАЗМЕР УЧАСТКА: 895 – 940м²

РАЗМЕР ВИЛЛЫ: 320м²

ВИЛЛА: 13, 14

Интерьерные пространства, которые плавно соединяются с наружными площадками и бассейном, спускаются вниз и выходят на берег вечного Средиземного моря.

Игра света и теней, принимающая различные формы и оттенки, следуя течению времени суток и смене сезонов, проникает внутрь и мягко освещает все интерьерные уголки.



Вверху: компьютерное изображение Виллы К6

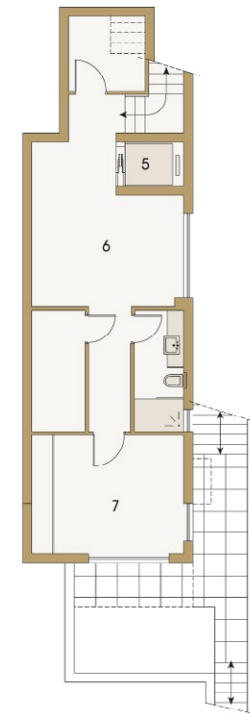
КЛЮЧЕВЫЕ КОМПОНЕНТЫ

- 1 Гостиная / Столовая
- 2 Кухня
- 3 Спальня (2)
- 4 Главная спальня
- 5 Лифт
- 6 Игровая / Комната для отдыха*
- 7 Комната для персонала*
- 8 Парковка для автомобиля

* Предлагаемое использование.
Все планы содержат указание только на предполагаемое использование.



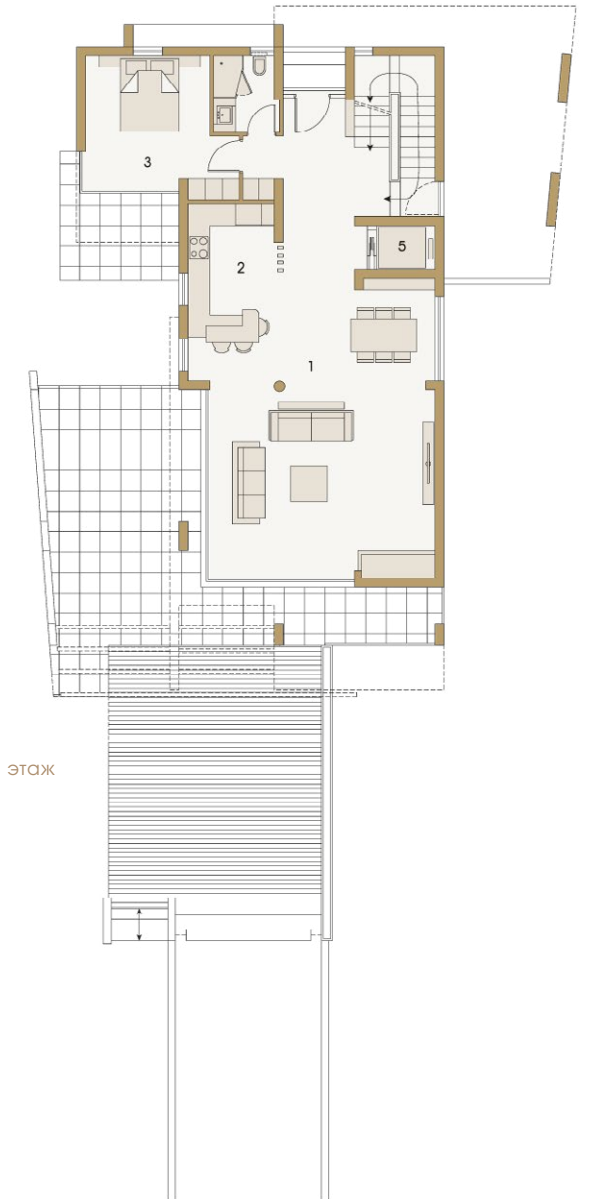
Ландшафтный вид



Цокольный этаж



Второй этаж



Первый этаж



Вид на море

ДИЗАЙН К7

РАЗМЕР УЧАСТКА: 822 – 876м²

РАЗМЕР ВИЛЛЫ: 322м²

ВИЛЛА: 10, 15

Солидная вилла, наделенная четкими размерами и элегантной выразительностью. Она предлагает взаимосвязанный ряд сменяющих друг друга впечатлений, который начинается от гостеприимного входа, проходит через внутренние помещения, обрамленные боковым садом и небольшим внутренним двориком, и завершается обширным застекленным выходом на внешнюю территорию с панорамными видами, которая включает в себя веранды, солнечную площадку и частный бассейн, выходящий к морю, раскинувшегося прямо перед частным садом виллы.

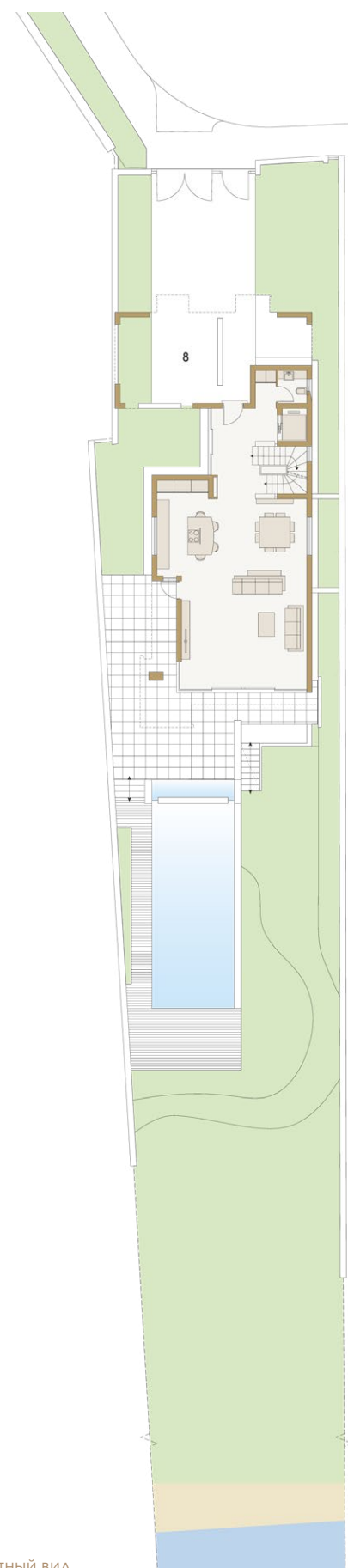


Вверху: компьютерное изображение Виллы К7

КЛЮЧЕВЫЕ КОМПОНЕНТЫ

- 1 Гостиная / Столовая
- 2 Кухня
- 3 Спальня (3)
- 4 Главная спальня
- 5 Лифт
- 6 Игровая / Комната для отдыха*
- 7 Комната для персонала*
- 8 Парковка для автомобиля

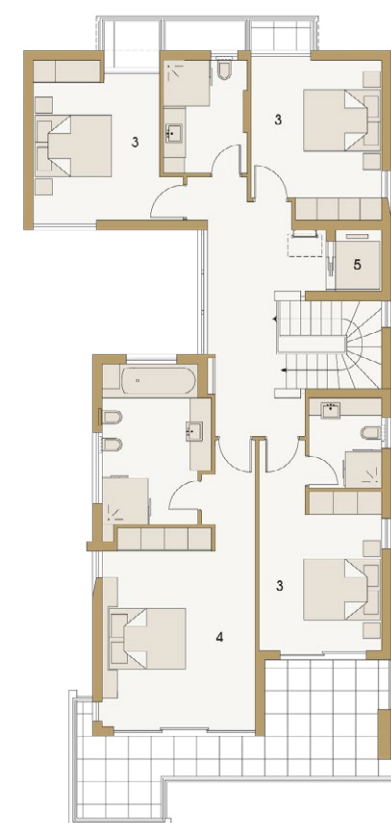
* Предлагаемое использование.
Все планы содержат указание только на предполагаемое использование.



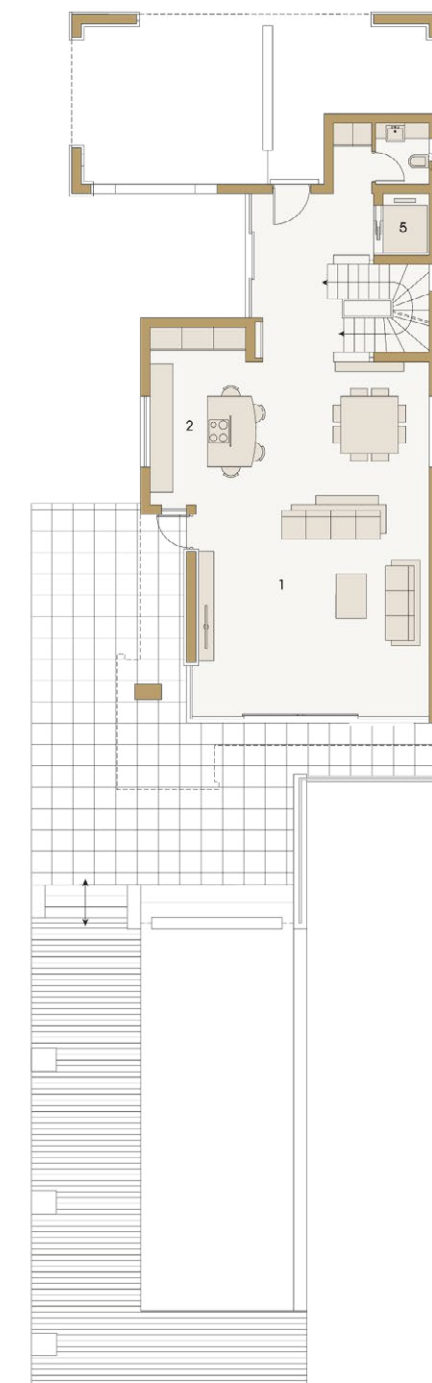
Ландшафтный вид



Цокольный этаж



Второй этаж



Первый этаж



Вид на море

ДИЗАЙН M2

РАЗМЕР УЧАСТКА: 755 – 1,153м²

РАЗМЕР ВИЛЛЫ: 402м²

ВИЛЛА: 18, 19, 20, 21, 22

Белоснежные пространства, проникнутые игрой света и тени, удобно расположены среди природного ландшафта, открывая вид на море. Уединенные приватные помещения, наполненные светом интерьеры и просторные наружные зоны создают виллу с изысканной аурой Средиземноморья.

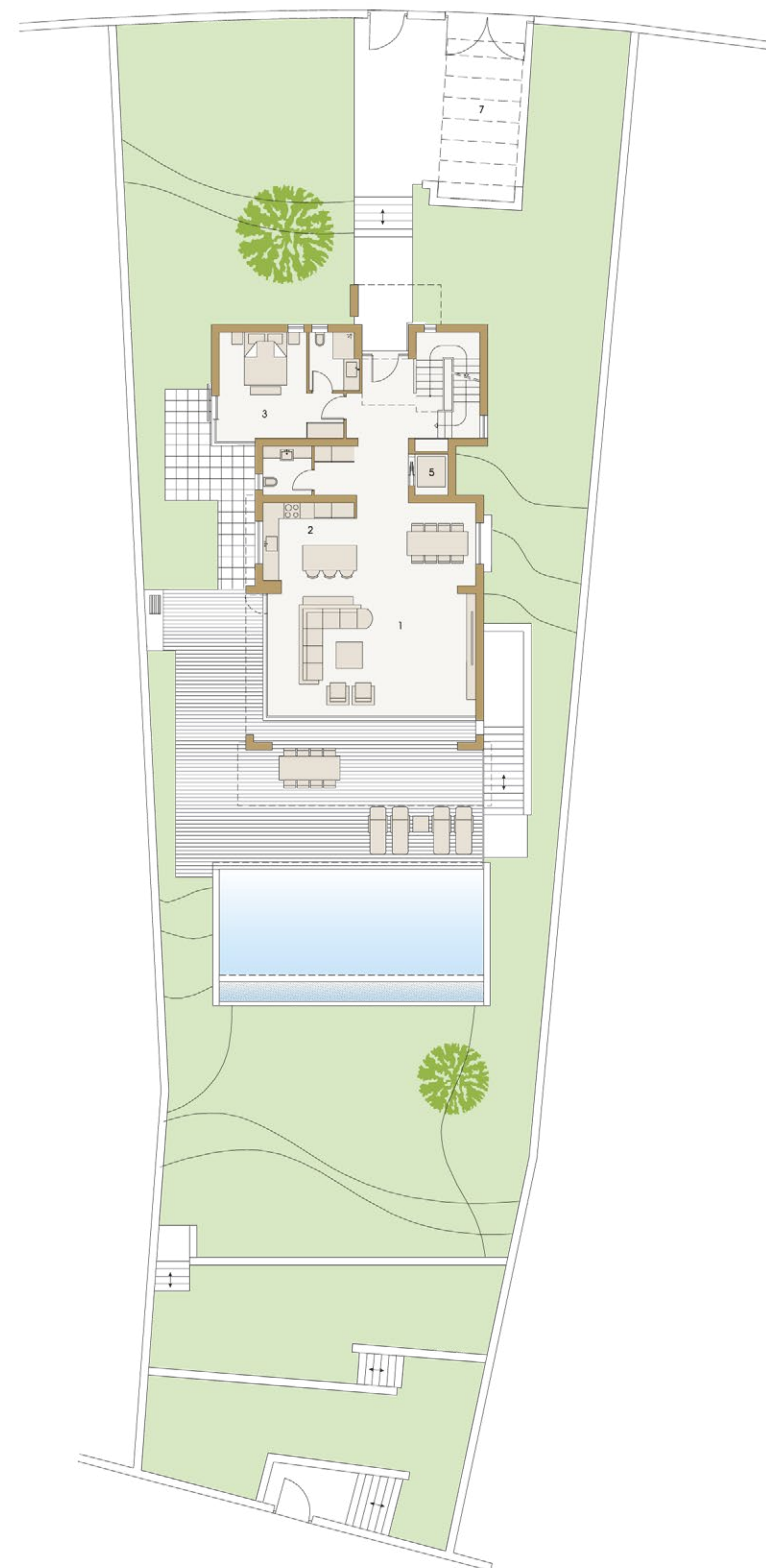


Вверху: компьютерное изображение Виллы M2

КЛЮЧЕВЫЕ КОМПОНЕНТЫ

- 1 Гостиная / Столовая
- 2 Кухня
- 3 Спальня (3)
- 4 Главная спальня
- 5 Лифт
- 6 Игровая / Комната для отдыха*
- 7 Комната для персонала*
- 8 Парковка для автомобиля
- 9 Свободное пространство

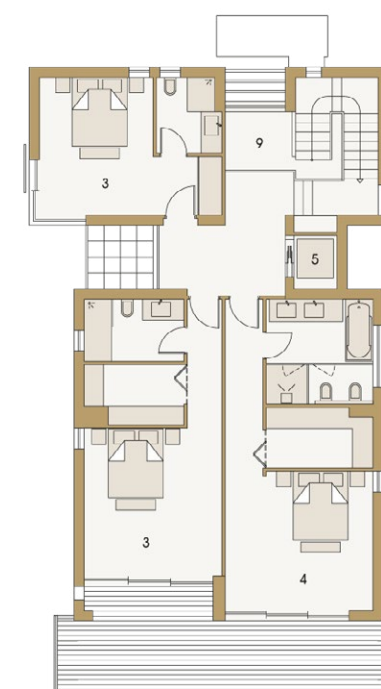
* Предлагаемое использование.
Все планы содержат указание только на предполагаемое использование.



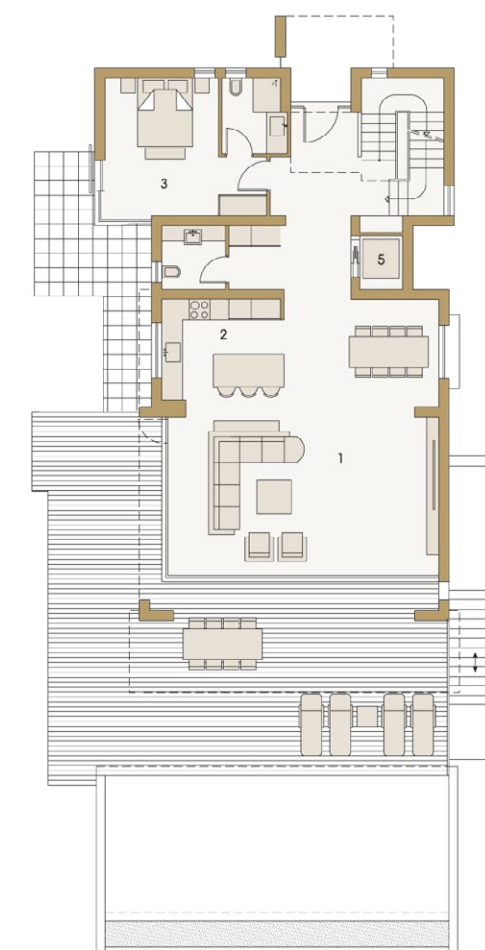
Ландшафтный вид



ЦОКОЛЬНЫЙ ЭТАЖ



Второй этаж



Первый этаж



Вид на море

ДИЗАЙН М3

РАЗМЕР УЧАСТКА: 885м²

РАЗМЕР ВИЛЛЫ: 360м²

ВИЛЛА: 23

Центрально расположенный, трехсторонний участок, на котором просторная жилая зона и обширная терраса объединены в непрерывной визуальной связи внутреннего и внешнего пространства. Из обоих пространств открываются панорамные виды на пышный частный сад и Средиземное море.



Вверху: компьютерное изображение Виллы М3



Ландшафтный вид

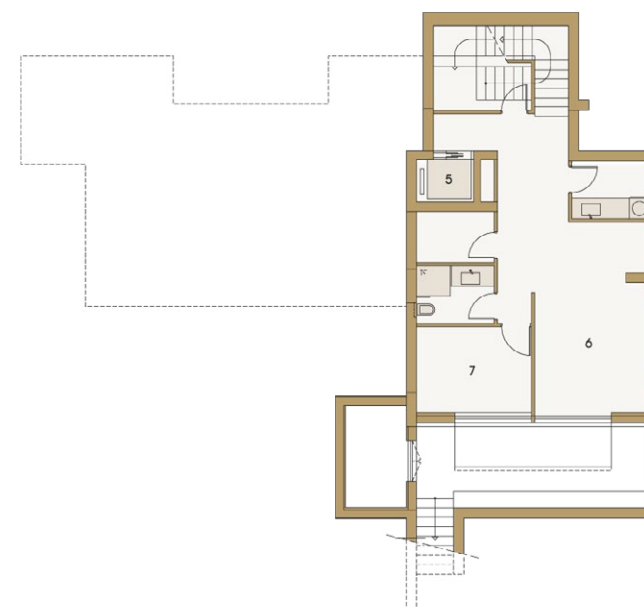
КЛЮЧЕВЫЕ КОМПОНЕНТЫ

- 1 Гостиная / Столовая
- 2 Кухня
- 3 Спальня (3)
- 4 Главная спальня
- 5 Лифт
- 6 Игровая / Комната для отдыха*
- 7 Комната для персонала*
- 8 Парковка для автомобиля

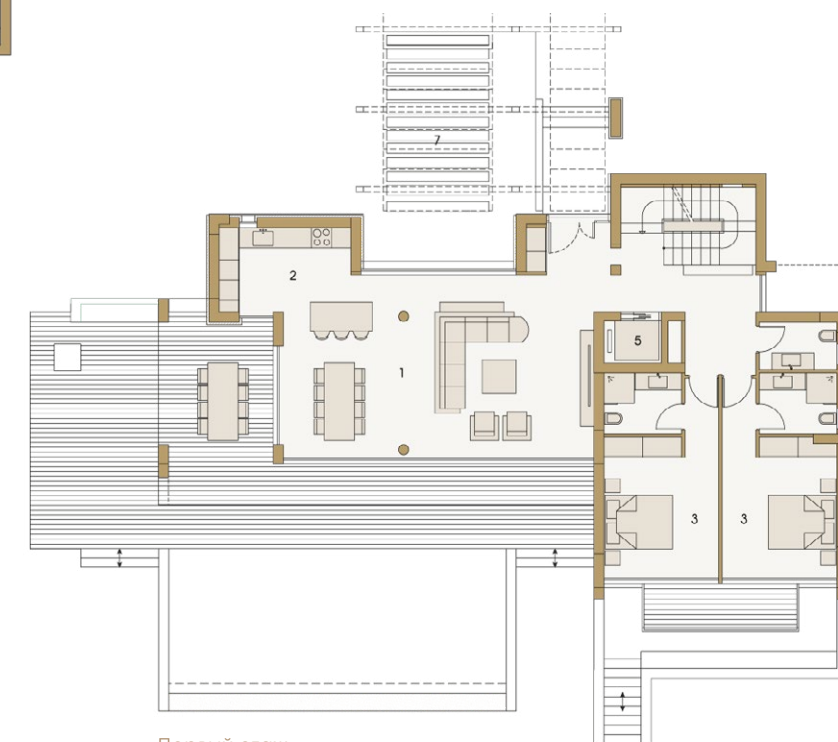
* Предлагаемое использование.
Все планы содержат указание только на предполагаемое использование.



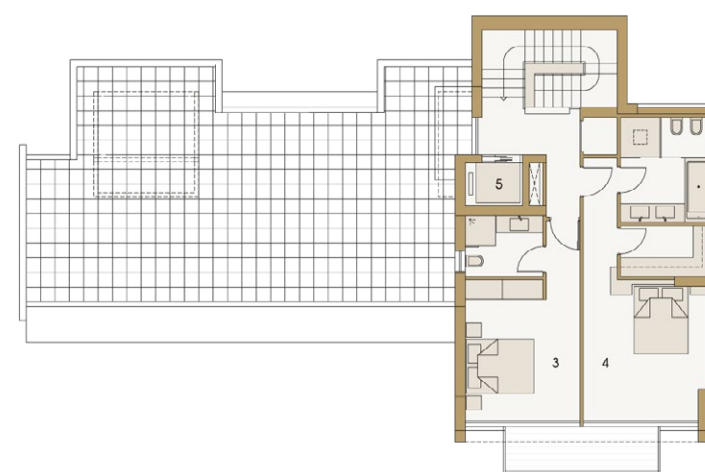
Вид на море



ЦОКОЛЬНЫЙ ЭТАЖ



Первый этаж



Второй этаж

ДИЗАЙН A2/A2R

РАЗМЕР УЧАСТКА: 640 – 720м²

РАЗМЕР ВИЛЛЫ: 360м²

ВИЛЛА: 29, 30

Горизонтальная ось виллы начинается от порога при входе и пересекает сад и дом, завершаясь у деревянной террасы с бассейном. А центральная комната формирует вертикальную ось виллы и соединяет все три уровня.

Тишина нижнего цокольного этажа и ясный дневной свет, который падает с верхних этажей, создает атмосферу спокойствия и вдохновения.

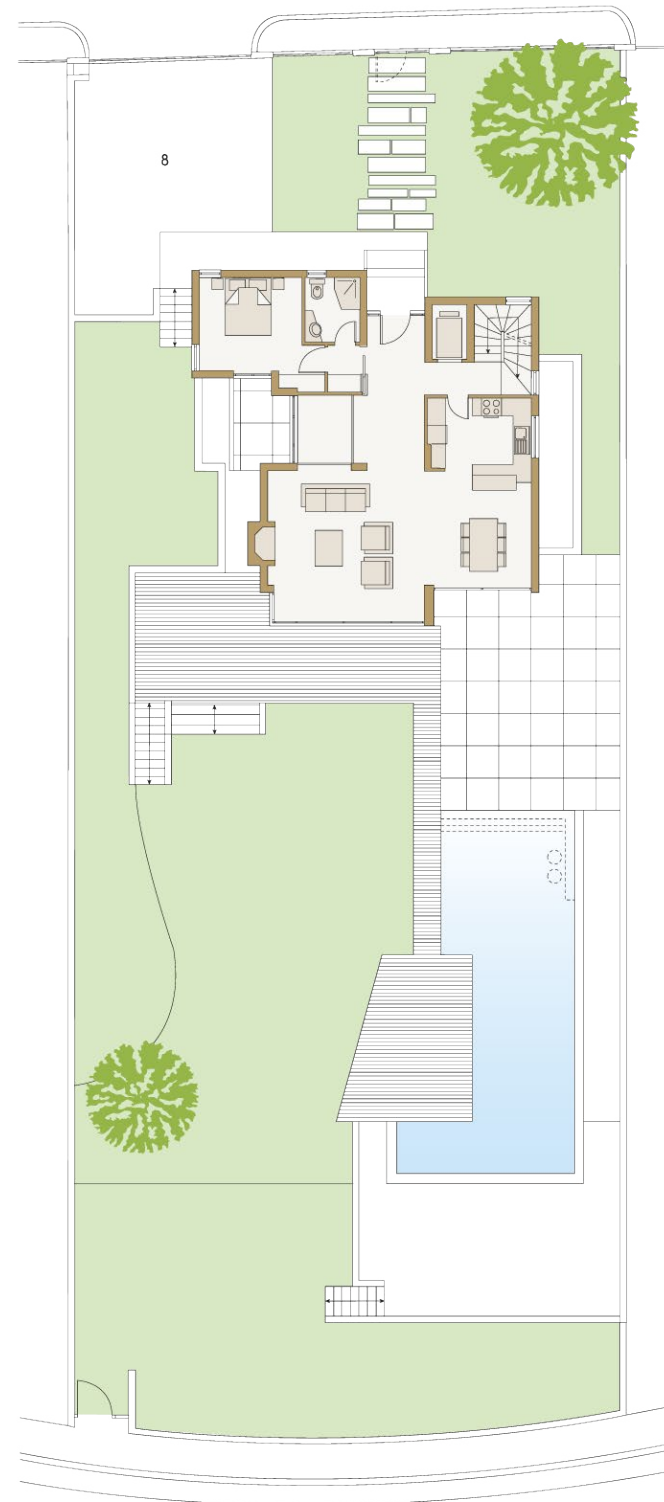


Вверху: Фото виллы дизайна A2

КЛЮЧЕВЫЕ КОМПОНЕНТЫ

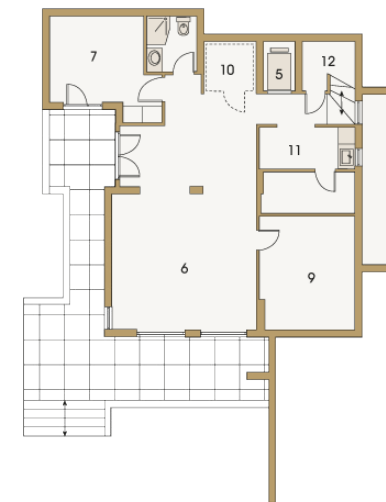
- 1 Гостиная/Столовая
- 2 Кухня
- 3 Спальня (3)
- 4 Главная спальня
- 5 Лифт
- 6 Игровая / Комната для отдыха*
- 7 Комната для персонала*
- 8 Двойная парковка для автомобилей
- 9 Домашний кинотеатр / Спортивный зал*
- 10 Сауна*
- 11 Прачечная*
- 12 Винный погреб*
- 13 Свободное пространство

* Предлагаемое использование.
Все планы содержат указание только на предполагаемое использование.

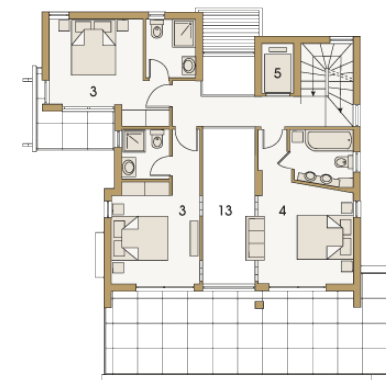


Ландшафтный вид - A2

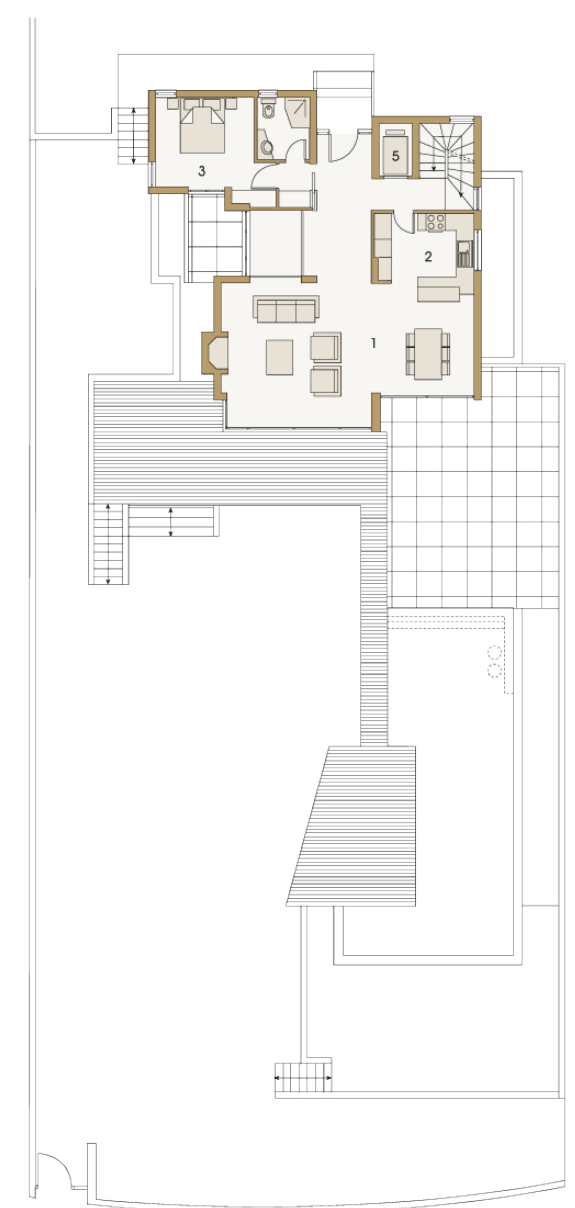
Для вилл A2R поэтажные планы зеркальны представленным здесь.



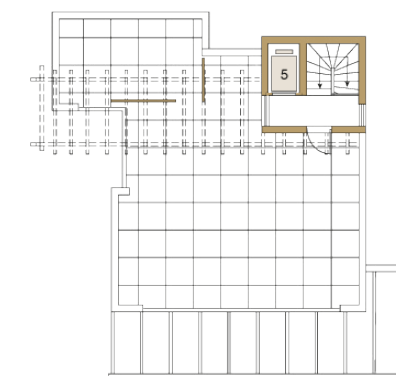
Нулевой этаж - A2



Второй этаж - A2



Первый этаж - A2



Терраса на крыше - A2



Вид на море

ДИЗАЙН А4/А4R

РАЗМЕР УЧАСТКА: 502 – 673м²

РАЗМЕР ВИЛЛЫ: 276м²

ВИЛЛА: 28, 41, 43, 44, 51, 52

Максимально используя выгодное местоположение в самой высокой точке проекта, дизайн виллы превращает восходящую траекторию доступа в последовательный ряд захватывающих обзорных точек. Внешние и внутренние помещения предлагают неповторимые виды на открытое море, которые начинаются от входа с улицы, продолжают на поднятом нулевом уровне и у бассейна, достигая своего пика в панорамном саду на крыше.



Вверху: компьютерное изображение Виллы А4

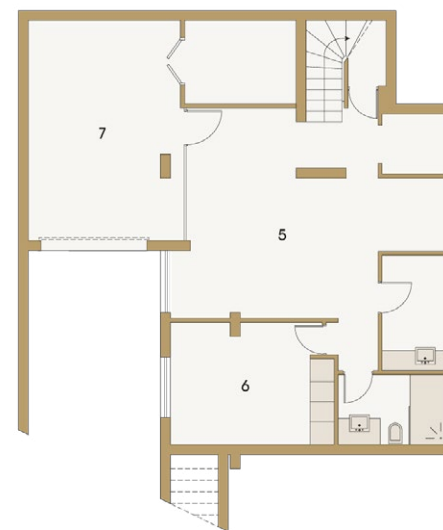


Ландшафтный вид - А4R

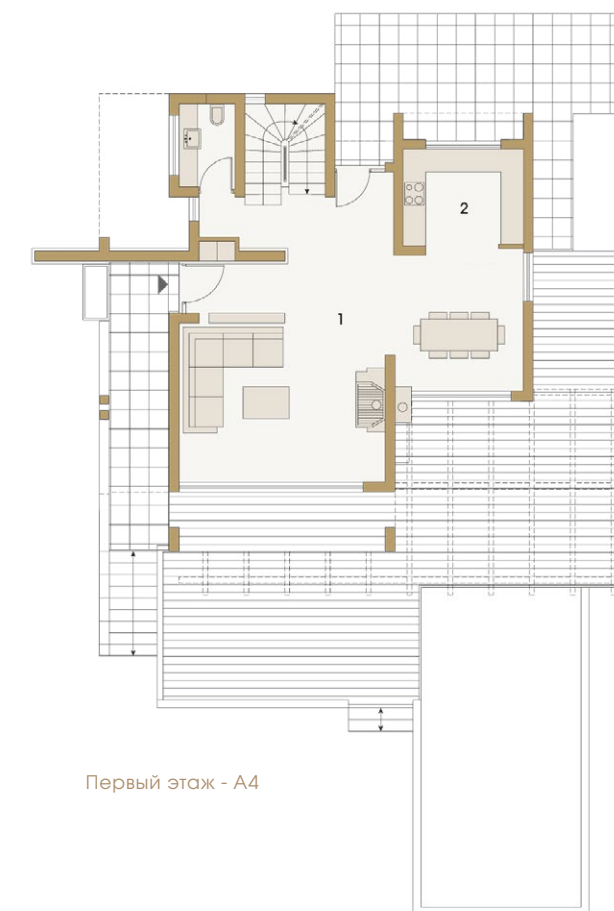
Для вилл А4R поэтажные планы зеркальны представленным здесь.



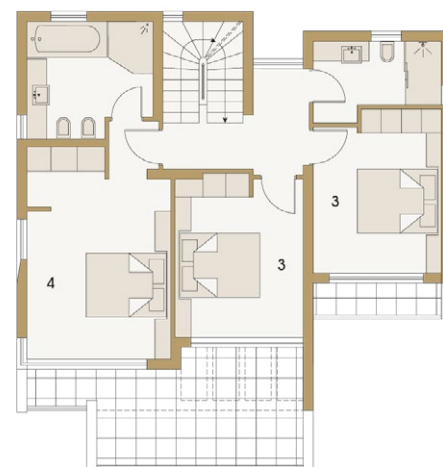
Вид на море



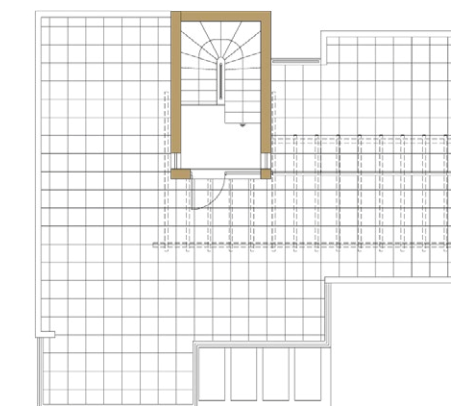
Нулевой этаж - А4



Первый этаж - А4



Второй этаж - А4



Терраса на крыше - А4

КЛЮЧЕВЫЕ КОМПОНЕНТЫ

- 1 Гостиная / Столовая
- 2 Кухня
- 3 Спальня (2)
- 4 Главная спальня
- 5 Игровая / Комната для отдыха*
- 6 Комната для персонала*
- 7 Парковка для автомобиля

* Предлагаемое использование.
Все планы содержат указание только на предполагаемое использование.

ДИЗАЙН А5/А5R

РАЗМЕР УЧАСТКА: 420 – 673м²

РАЗМЕР ВИЛЛЫ: 252м²

ВИЛЛА: 42, 45–50

Переступая порог виллы с улицы, заходя в ее внутренние и наружные жилые помещения, пересекая уровень, где находится спальня, и выходя в сад на крыше, вы можете непрерывно наслаждаться средиземноморской природой во всей ее красе: от красоты и благоухания вашего сада до панорамного вида на море и горы, открывающегося на закате солнца из сада на крыше.

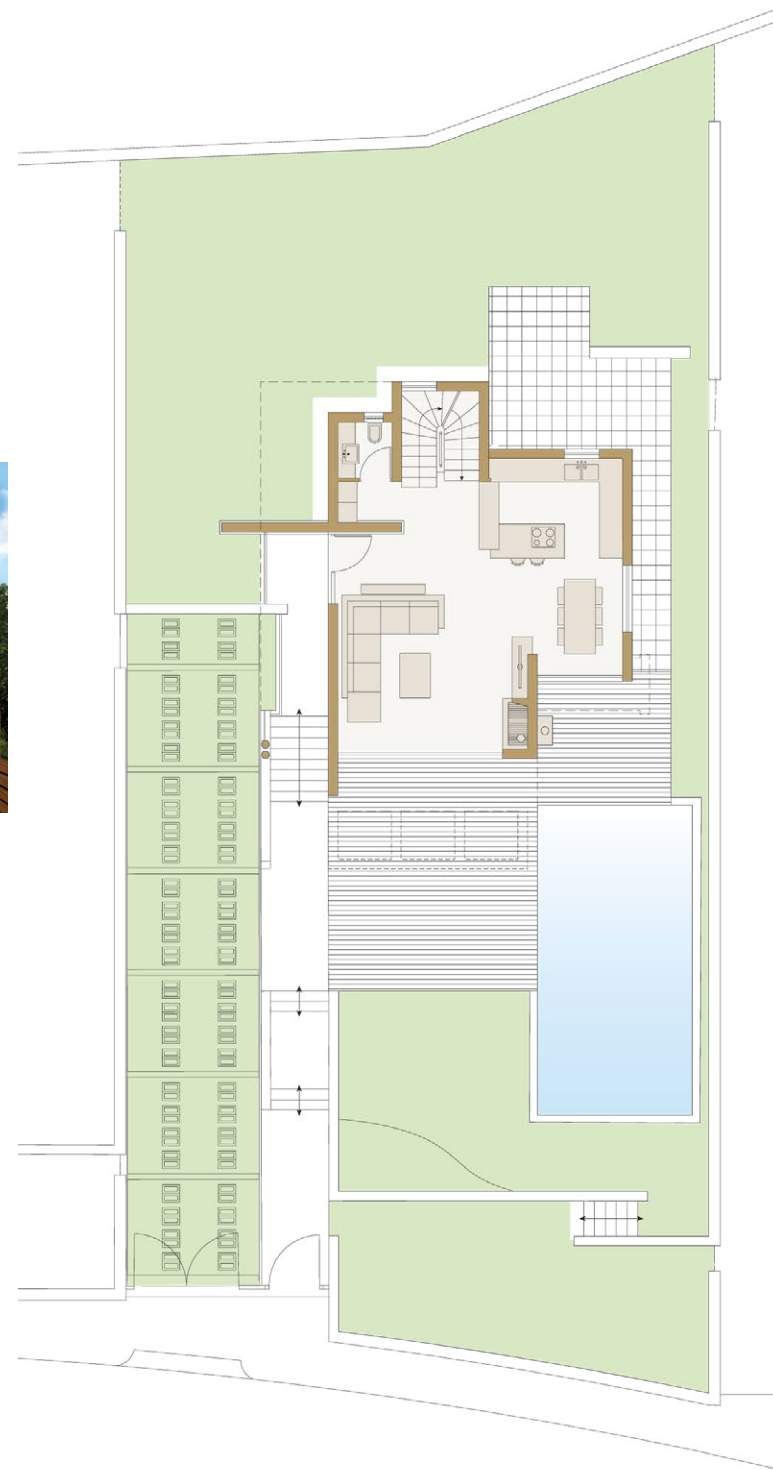


Вверху: компьютерное изображение Виллы А5

КЛЮЧЕВЫЕ КОМПОНЕНТЫ

- 1 Гостиная / Столовая
- 2 Кухня
- 3 Спальня (2)
- 4 Главная спальня
- 5 Игровая / Комната для отдыха*
- 6 Комната для персонала*
- 7 Парковка для автомобиля

* Предлагаемое использование.
Все планы содержат указание только на предполагаемое использование.

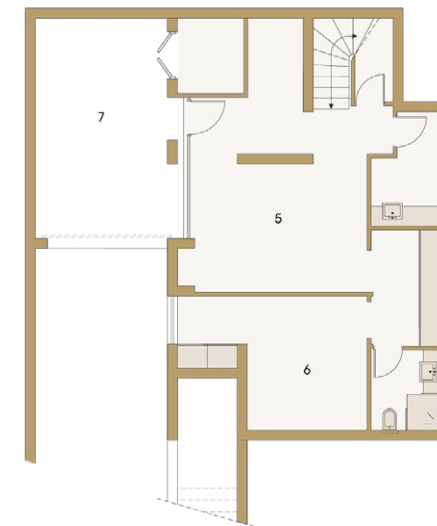


Ландшафтный вид - А5

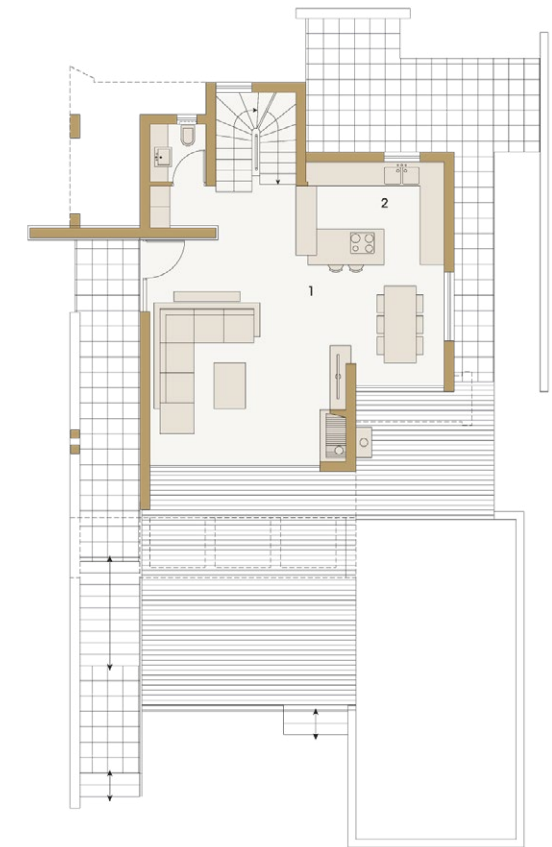
Для вилл А5R поэтажные планы зеркальны представленным здесь.



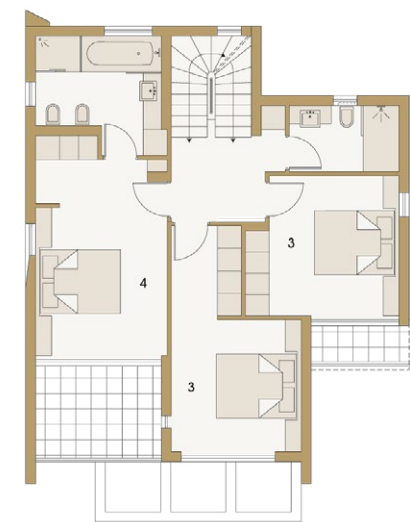
Вид на море



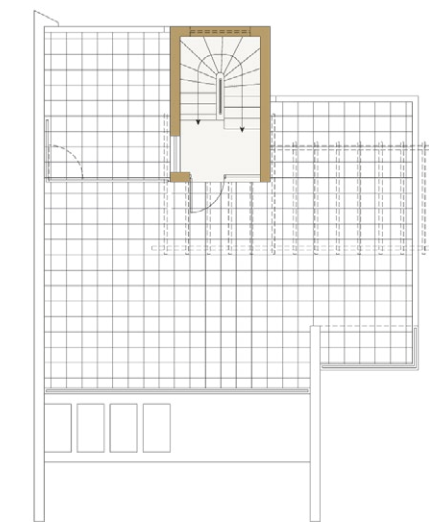
цокольный этаж - А5



Первый этаж - А5



Второй этаж - А5



Терраса на крыше - А5

СПЕЦИФИКАЦИИ

Конструкция

– Армированный бетонный каркас, состоящий из опор, колонн, балок и плит, разработанный в соответствии с требованиями проектирования сейсмостойких конструкций.

Пол

– Пол в прихожей, гостиной и столовой зонах и на кухне отделан керамической плиткой большого размера.
– Пол на верандах, в ванных комнатах и зонах нижнего нулевого уровня выложен керамической плиткой.
– В спальнях положен предварительно отлакированный паркетный пол на упругом основании, с верхним слоем из твердого дерева.
– Въезд на парковку и коридор парковки вымощены камнем (На виллах дизайна К и М).

Стены

– Внешние стены построены из термостойких кирпичей толщиной 25 см. Внутренние межкомнатные стены выполнены из полых кирпичей толщиной 10 см.
– Внешние поверхности покрыты тремя слоями штукатурки и двумя слоями краски для наружного использования, а также частично выложены декоративным камнем и деревом.
– Внутренние поверхности покрыты тремя слоями штукатурки и тремя слоями эмульсионной краски.
– Стены в ванной комнате частично облицованы керамической плиткой и частично покрыты тремя слоями окрашенной штукатурки.
– Стены на кухне, начиная от рабочих поверхностей, покрыты тремя слоями штукатурки и панелью из кварцевого камня высотой 15 см., защищающей стены от брызг.

Потолок

– Все потолки выполнены из светлого бетона, обработанного двумя слоями шпаклевки и тремя слоями эмульсионной краски. Гостиные, столовые и кухонные зоны частично оборудованы декоративным подвесным потолком из гипсокартона.
– Все ванные комнаты имеют подвесной потолок.

Отказ от признания ответственности
Настоящая брошюра не является частью какого-либо предложения и не накладывает никаких юридических обязательств. Ее основной целью является предоставление предварительной информации об объекте. Любые указанные подробности носят только информативный характер.

Двери и окна

– Входная дверь имеет каркас из твердого дерева и дверное полотно из массивного дерева.
– Все внутренние двери устанавливаются в готовом к установке виде.
– Наружные двери и окна выполнены из цветного алюминия со скользящими и/или укрепленными на шарнирах откидывающимися секциями с двойным остеклением.
– Установлены ворота с электронным управлением.

Гардеробы и кухонные шкафы

– На кухне будет установлена столешница из кварцевого камня.
– Высококачественные кухонные шкафы и гардеробные шкафы импортированы из Италии.

Сантехника и смесители

– Импортированная высококачественная сантехника установлена в комплекте с аксессуарами.
– Раковины на кухне из нержавеющей стали.
– Столешницы для ванных раковин изготовлены из камня Кориан; под столешницами установлены деревянные шкафчики, как показано на чертеже.
– Настенные унитазы со скрытым бачком.
– Душевые поддоны оснащены застекленной кабиной.

Водоснабжение

– Отдельный водный резервуар с солнечными батареями и электрическим водонагревателем.
– Централизованная система подачи горячей и холодной воды под давлением.
– Хлорвиниловые трубы для подачи горячей и холодной воды с системой полиуретановой гидроизоляции.
– Водопроводные краны - в садах перед домом и позади дома, а также - на террасе на крыше.

Электроустановки

– Входная дверь контролируется домофоном.
– Точки телевизионного подключения есть в гостиной и во всех спальнях, с подключением к центральной спутниковой сети проекта.
– Система домашнего освещения с дистанционным управлением в гостиной и столовой зонах.

– Розетка для бритвенных приборов установлена в главной спальне.
– Реагирующий на движение датчик света - на парковке и при входе.
– Предоставляется система охранной сигнализации.
– Точки подключения аудио оборудования - в гостиной и на веранде нулевого этажа.
– Условия подключения IP камеры в гостиной, на кухне и в коридоре, ведущем в спальню.

Кондиционирование воздуха

– Система VRV (переменный объем хладагента) (обогревание и охлаждение), включая кондиционеры, электропроводку, водосборную систему и проводку медных труб, устанавливается в полном объеме.
– Внутренние блоки в гостиной, столовой, на кухне и в спальнях скрыты.

Кухонные приборы

– Предоставляются следующие кухонные приборы: электродуховка, керамические конфорки, стиральная машина, посудомоечная машина, холодильник и вытяжной шкаф.

Отопление

– Под полом установлена система электрического отопления, оснащенная отдельными термостатами в каждой комнате.

Лифт

– Установлен внутренний лифт, работающий между первым нижним этажом и первым этажом, как показано на архитектурных чертежах (На виллах дизайна К и М).

Границы участка

– Сочетание низкой и высокой стены, как показано на чертеже. За защитной линией пляжа предусмотрена посадка кустарников.

Другие объекты

– Камин в гостиной.
– Наружный душ для бассейна.
– Внешний бассейн.

Сертификат энергоэффективности

– Виллы соответствуют местным стандартам энергетической эффективности и имеют сертификат энергетической эффективности класса А' (виллы 18-23) и класса В+ (виллы 10, 13, 14, 28, 29, 30, 41, 42, 43, 44).

Напротив: Фотография бассейна, террасы и моря



КОГДА НЕДВИЖИМОСТЬ ЗАБОТИТСЯ О ВАС

Если вы ищете дом для постоянного проживания или для отдыха, инвестируйте в дом вашей мечты на Кипре вместе с компанией Cybarco.

- 330 солнечных дней в году.
- Член ЕС, евро – официальная валюта.
- Идеальное место для второго дома или постоянного проживания.
- Низкая стоимость жизни.
- Особенно выгодная система налогообложения (на Кипре самый низкий корпоративный налог в Европе, со ставкой 12.5%).
- Одна из самых многообещающих экономик.
- Современная инфраструктура, которая постоянно совершенствуется. Примером могут послужить новые аэропорты острова, шоссе и марины.
- Широкий спектр юридических, бухгалтерских и банковских услуг.
- Английский и русский языки широко распространены.
- Высокий уровень образовательных услуг. Государственные и частные школы для английских и русских студентов.
- Первокласное медицинское обслуживание.
- Отличное авиасообщение с Лондоном (4,5 часа), Москвой (3,5 часа), Санкт – Петербургом (4 часа), Киевом (2,5 часа) и с главными направлениями в Европе и Среднем Востоке.
- Одна из самых безопасных стран в мире, с чистой экологией для здоровой жизни, с самым низким уровнем преступности и загрязнения окружающей среды в Европе, а также с широко известным спокойным и размеренным образом жизни.

Кипр

T: +357 26 321 802

Бесплатный звонок: +357 8000 50 30



Akamas Bay Villas - это проект Cybarco, компании по разработке новых направлений для жизни и отдыха на Кипре.

Входя в состав Группы Компаний Ланитис, Cybarco формирует облик Кипра с 1945 года. Являясь лидером в области разработки недвижимости и строительства, мы накопили опыт создания знаковых резиденций и инновационных проектов на Кипре и за его пределами.

Наше видение вдохновило и воплотило в жизнь многие выдающиеся проекты недвижимости острова, в числе которых, гольф-курорт мирового класса Aphrodite Hills Golf Resort, Sea Gallery Villas, The Oval и Limassol Marina. Мы также отвечаем за Trilogy Limassol Seafont, уникальный, интегрированный проект смешанного использования, расположенный в центре самого оживленного города острова.

Наш успех и репутация опираются на выдающееся качество, дальновидное обеспечение потребительской удовлетворенности и отличное послепродажное обслуживание.

С особой гордостью мы представляем вам Akamas Bay Villas – проект для тех, кто стремится обрести жизнь в условиях наивысшего личного комфорта и спокойствия.

cybarco.ru

akamasbay.ru