



Limassol Marina

Castle Residences

Castle Residences – это единственный на Средиземном море комплекс роскошных апартаментов, который расположен буквально на море.

Комплекс Castle Residences завершает собой жилую недвижимость яхт-курорта. Окруженный со всех сторон водой, он открывает панорамные виды на море и город Лимассол.

В апартаментах Castle Residences, расположенных всего в нескольких шагах от пляжа, нашли свое воплощение лучшие достоинства неповторимого стиля жизни – Жизнь на Море.

Для организации частного осмотра недвижимости, позвоните нам по телефону +357 25 820 511 или посетите limassolmarina.ru



1. Castle Residences
2. Island Villas
3. Peninsula Villas
4. Nireas Residences
5. Dioni Residences
6. Thetis Residences
7. Nereids Residences
8. Магазины и Рестораны
9. Спа и Фитнесс-клуб
10. Автомобильная парковка
11. Центр Управления гавани
12. Станция по заправке топливом
13. Судовая мастерская
14. Магазин мелких судовых товаров
15. Культурный Центр
16. Центр города

Castle Residences предлагает на выбор апартаменты с двумя, тремя и четырьмя спальнями, и дуплексы с захватывающими воображение видами на Средиземное море. Апартаменты, выходящие на марину и город Лимассол, расположены на воде, в пешей доступности от элитных бутиков, магазинов, ресторанов и зоны отдыха и досуга курорта.

Просторные апартаменты оснащены крытыми террасами и открытыми верандами или солнечными площадками. К удобству и комфорту жителей в комплексе есть бассейны общего пользования, частная парковка и кладовые помещения.

Лимассол Марина – это новое захватывающее направление в Средиземноморье. Разработанный группой всемирно известных архитекторов и инженеров, яхт-курорт сочетает в себе стильную жилую недвижимость, марину с полным спектром услуг и заманчивый выбор ресторанов, магазинов и бутиков, создавая уникальный стиль жизни – Жизнь на Море.



Испытайте все непревзойденные
достоинства жизни на море



Откройте для себя Лимассол Марину

По вашему прибытию, Центр управления гавани окажет вам всесторонний прием и даст полезные рекомендации о том, как лучше всего познакомиться с курортом и его окрестностями. Административная служба и консьерж-служба Лимассол Марины помогут вам сделать свое пребывание здесь максимально интересным и посоветуют, чем вы сможете заняться рядом со своим домом и причалом, а также за пределами курорта. Лимассол, второй по величине город Кипра, широко известен как город, который никогда не спит. Став домом для многогранного многонационального сообщества, он служит площадкой для множества интересных мероприятий, которые проходят на фоне лазурного моря и чистого голубого неба.

Рестораны и ночная жизнь

Вдоль прибрежной аллеи Лимассол Марины расположились рестораны, предлагающие аппетитный выбор местной и международной кухни, кафе, винные бары, бар-салоны и сигарный лаунж. А благодаря тому, что курорт находится буквально в двух шагах от центра города, жители Лимассол Марины могут посещать традиционные таверны, оживленные бары и шикарные ночные клубы круглый год. Насыщенный календарь развлекательных программ и мероприятий, проходящих в Культурном Центре на территории курорта, обеспечивает еженедельные встречи с культурой и искусством.



Модный шопинг и повседневные покупки

Стильные магазины, элегантные дизайнерские бутики и арт-галерея курорта Лимассол Марина предлагают постоянный выбор роскошных товаров на любой случай. Здесь также есть ряд магазинов товаров повседневного спроса, в том числе мини-маркет, аптека, банк, бюро по аренде автомобилей и магазин судовых товаров, а также известные яхт-брокеры и агенты. А всего в нескольких минутах от курорта разместились оживленные рынки и торговые улочки исторической части города.

Спа и фитнес-клуб

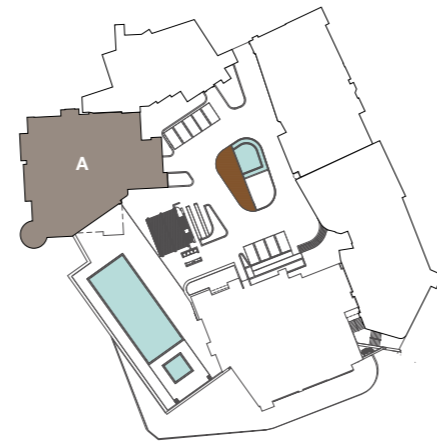
Спа и фитнес-клуб Лимассол Марины – это подлинный оазис тишины и спокойствия, где команда высокопрофессиональных консультантов готова помочь успешному достижению всех целей оздоровления, фитнеса и полезного стиля жизни. Современный тренажерный зал с панорамным видом на гавань для яхт предлагает выбор ежедневных спортивных классов и услуги персональных тренеров. Здесь посетителей ждет целый мир красоты и здоровья, включающий в себя широкий спектр спа процедур, парикмахерский и маникюрный салон, открытый бассейн и бар здоровья.





Castle Residences

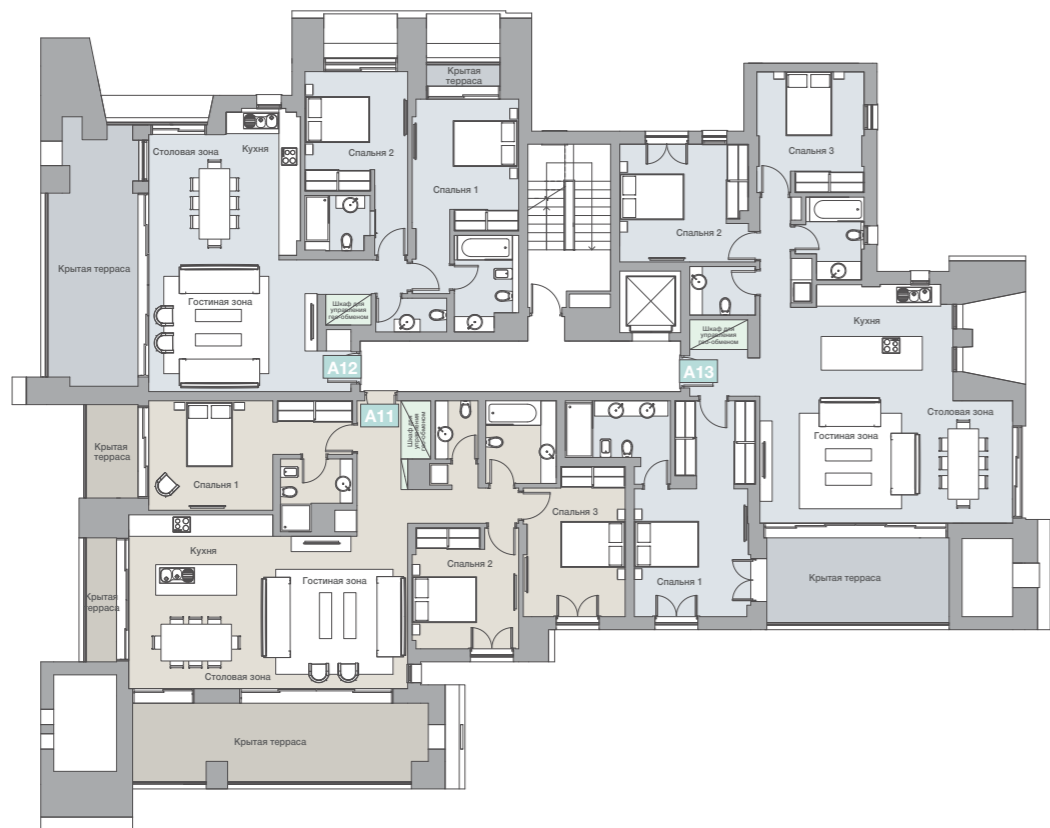
Блок А



План участка



Нулевой этаж

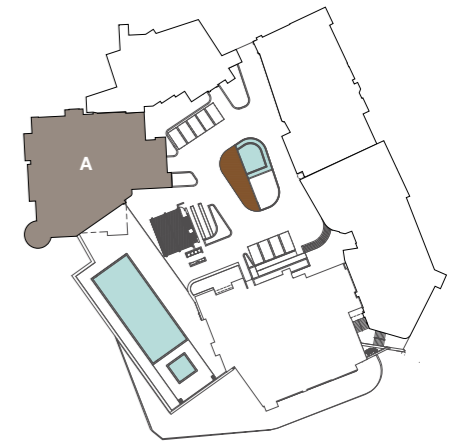


Первый и второй этажи: также A21, A22, A23

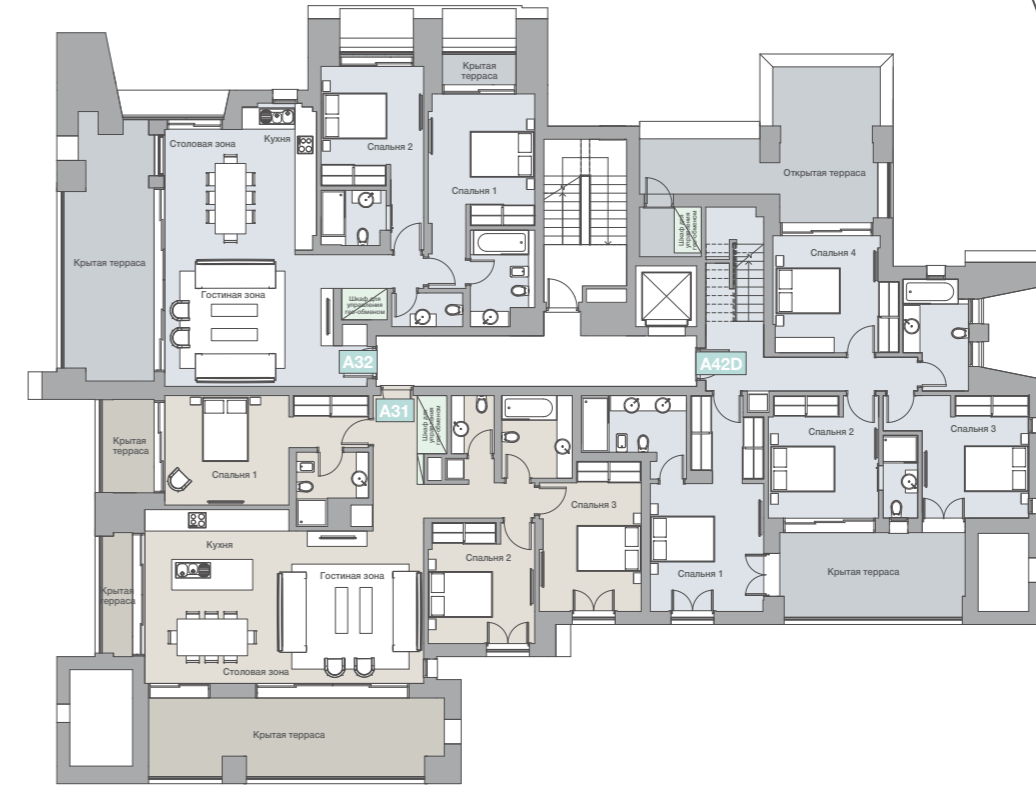


Castle Residences

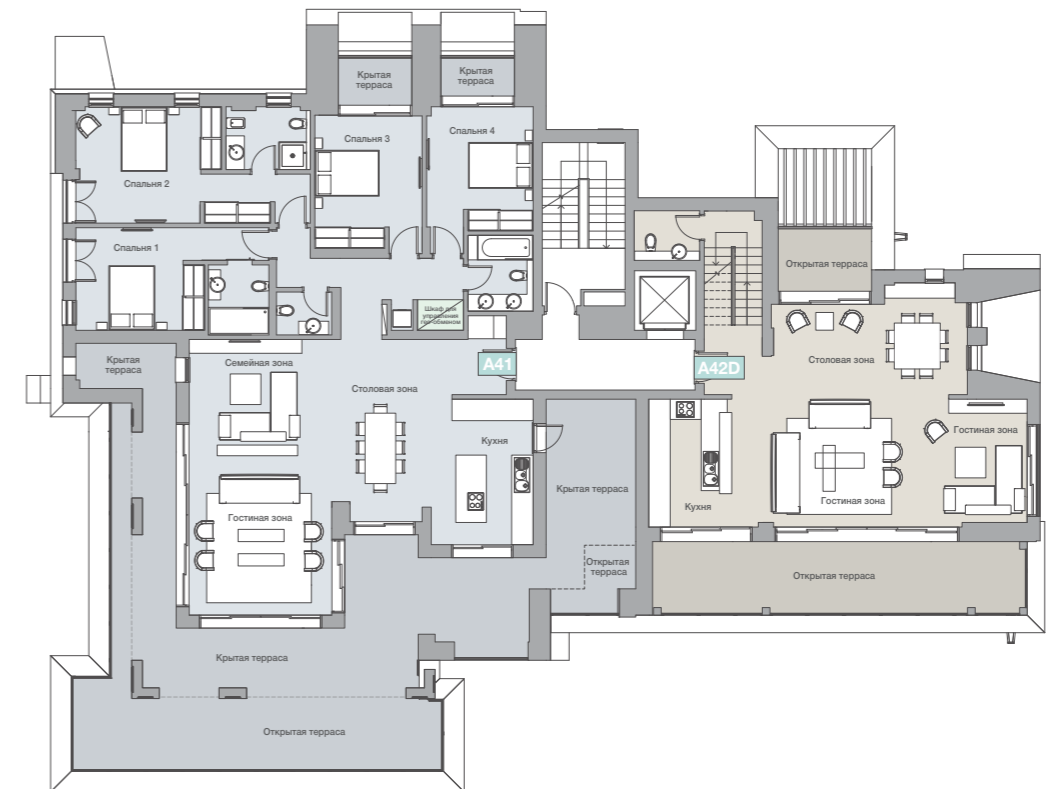
Блок А



План участка



Третий этаж



Четвертый этаж

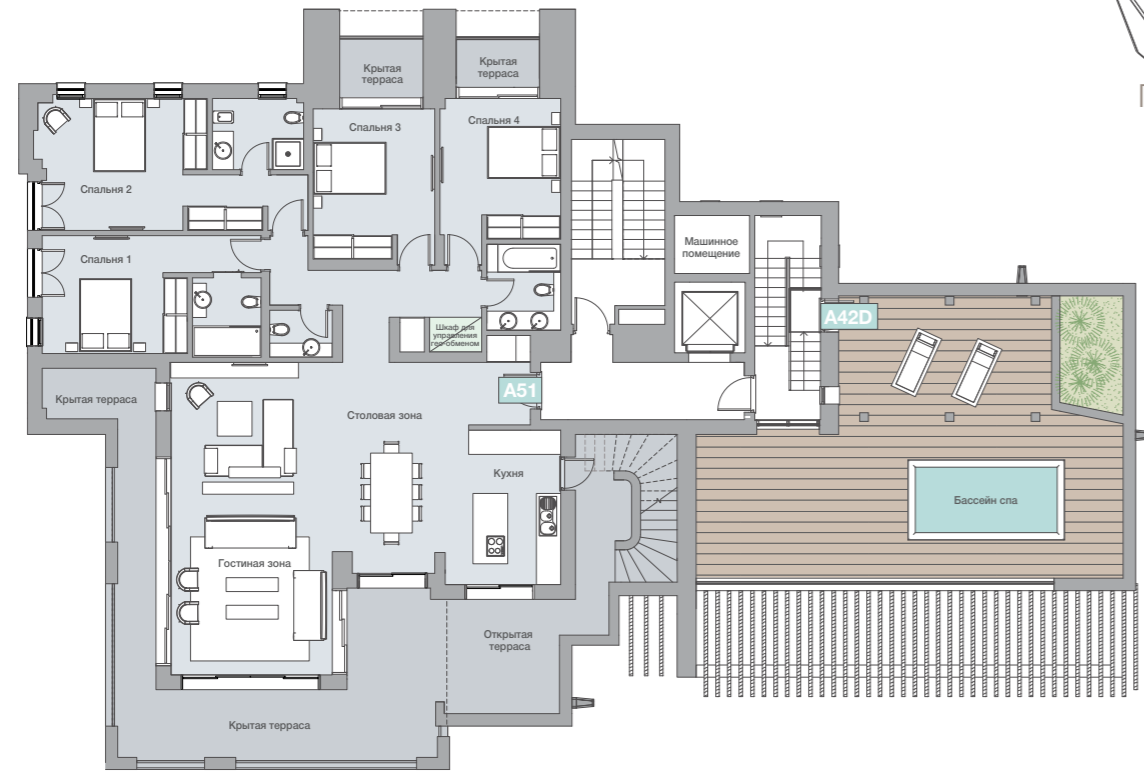


Castle Residences

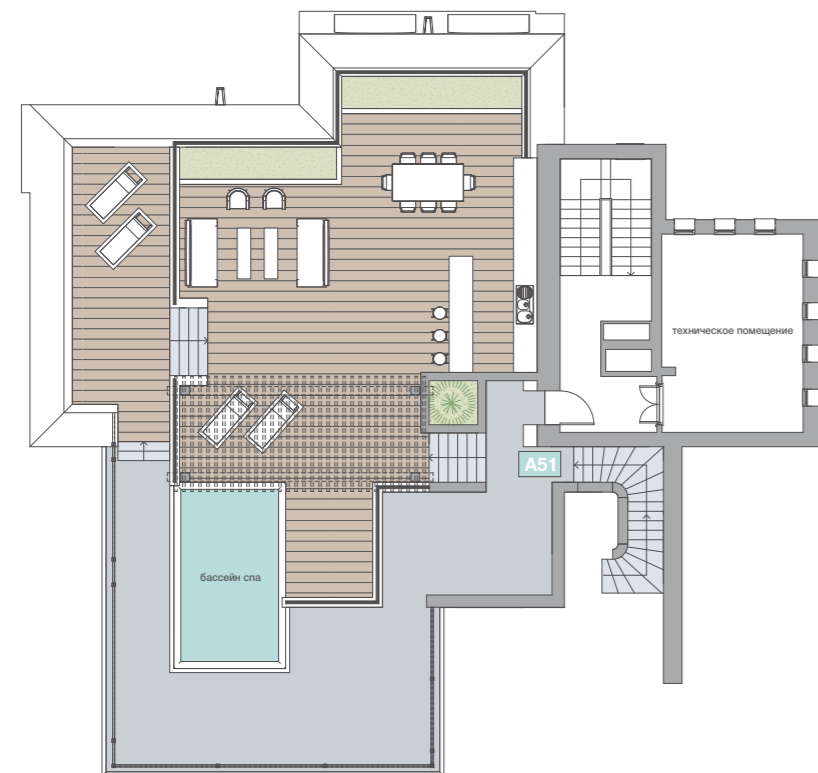
Блок А



План участка



Пятый этаж



Шестой этаж



Castle Residences

Блок В



План участка



Нулевой этаж

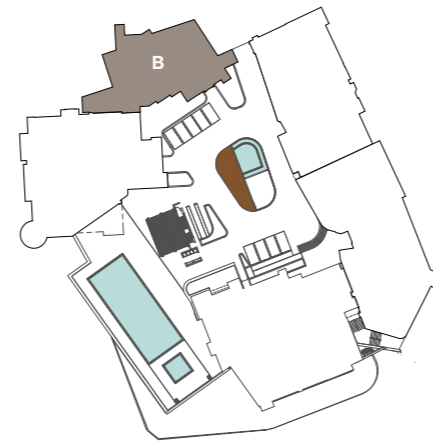


Первый этаж



Castle Residences

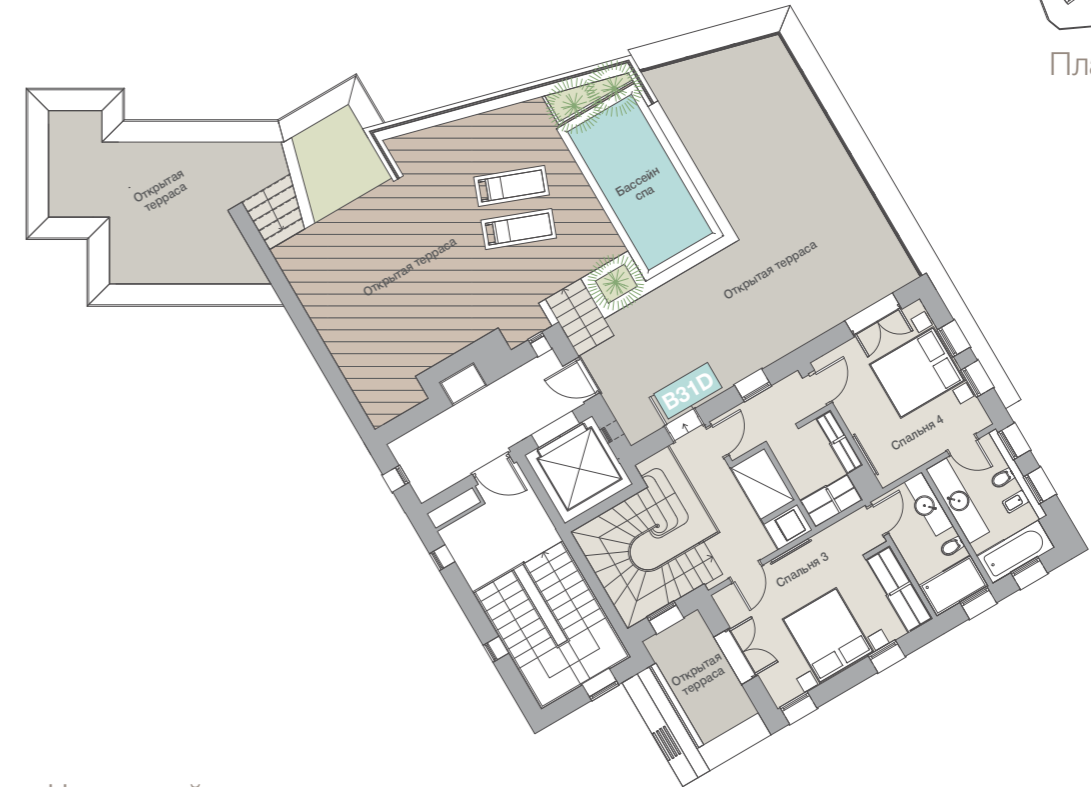
Блок В



План участка



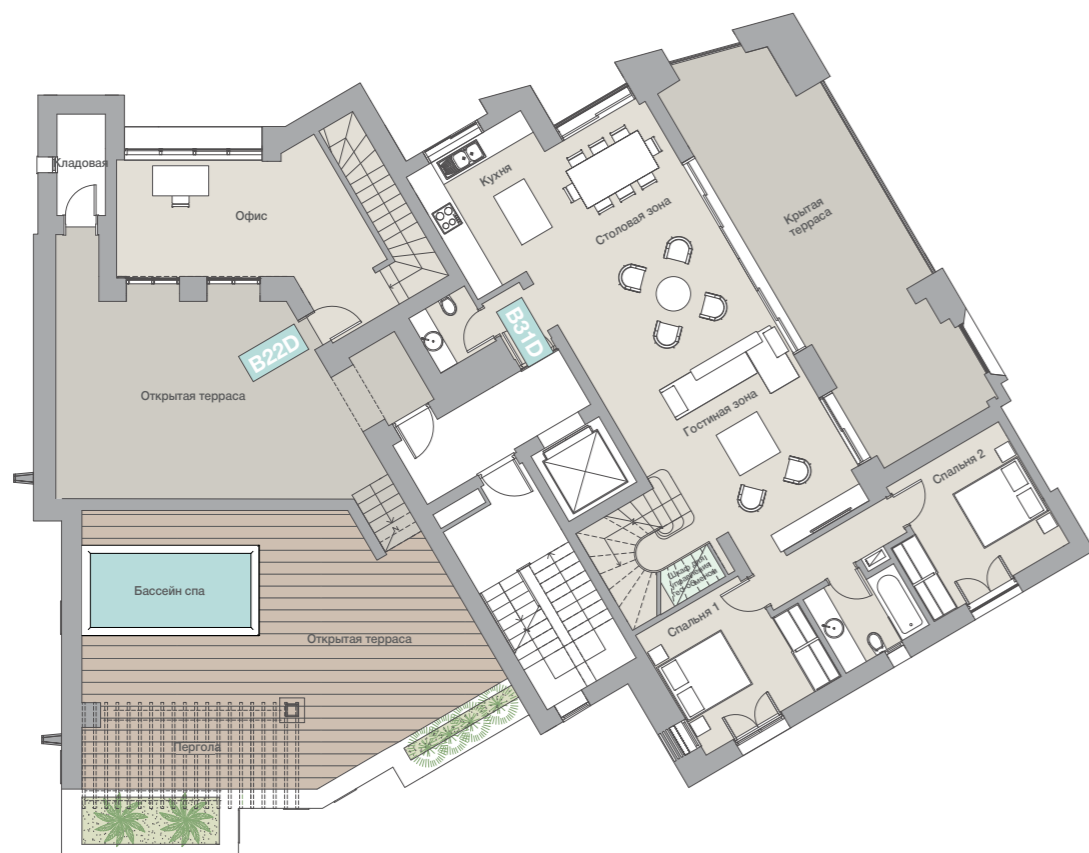
Второй этаж



Четвертый этаж



План участка

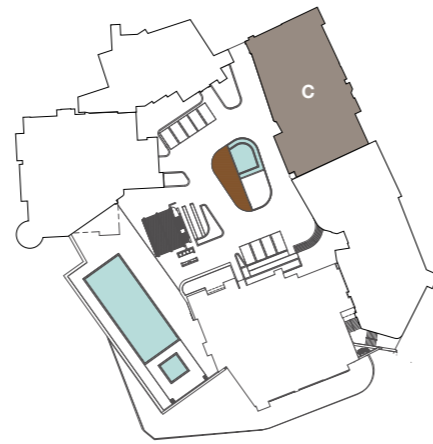


Третий этаж

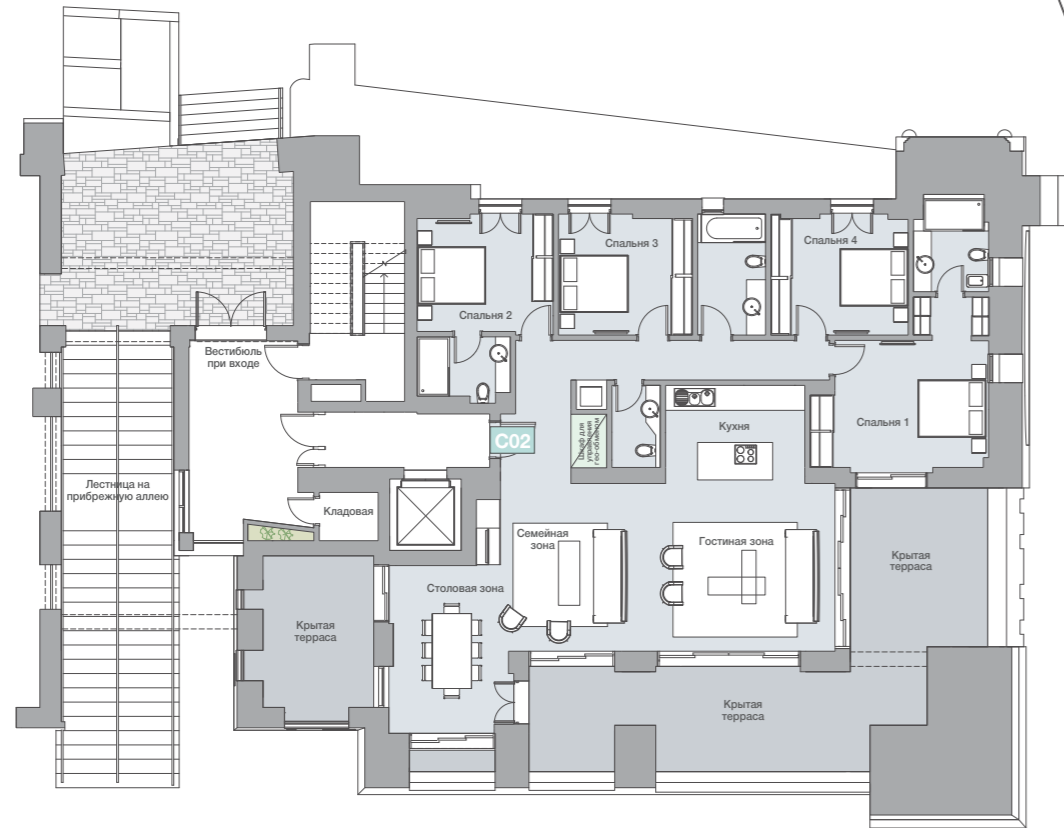


Castle Residences

Блок С



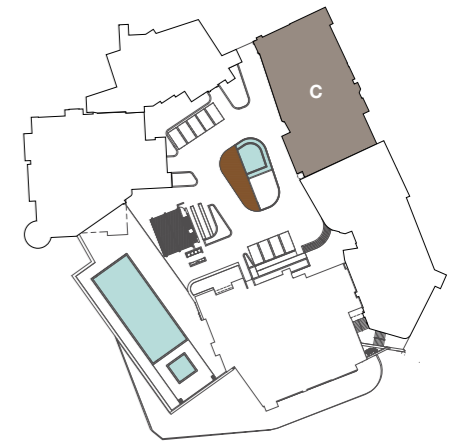
План участка



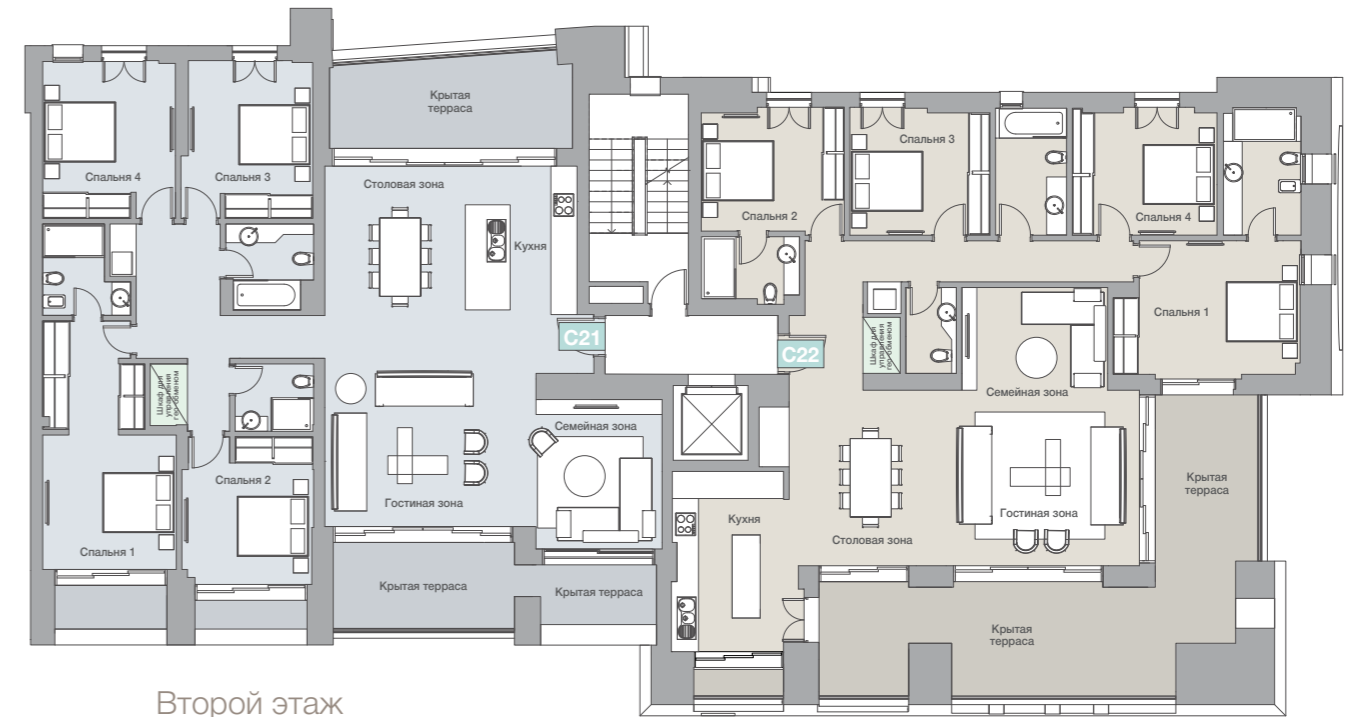
Нулевой этаж

Castle Residences

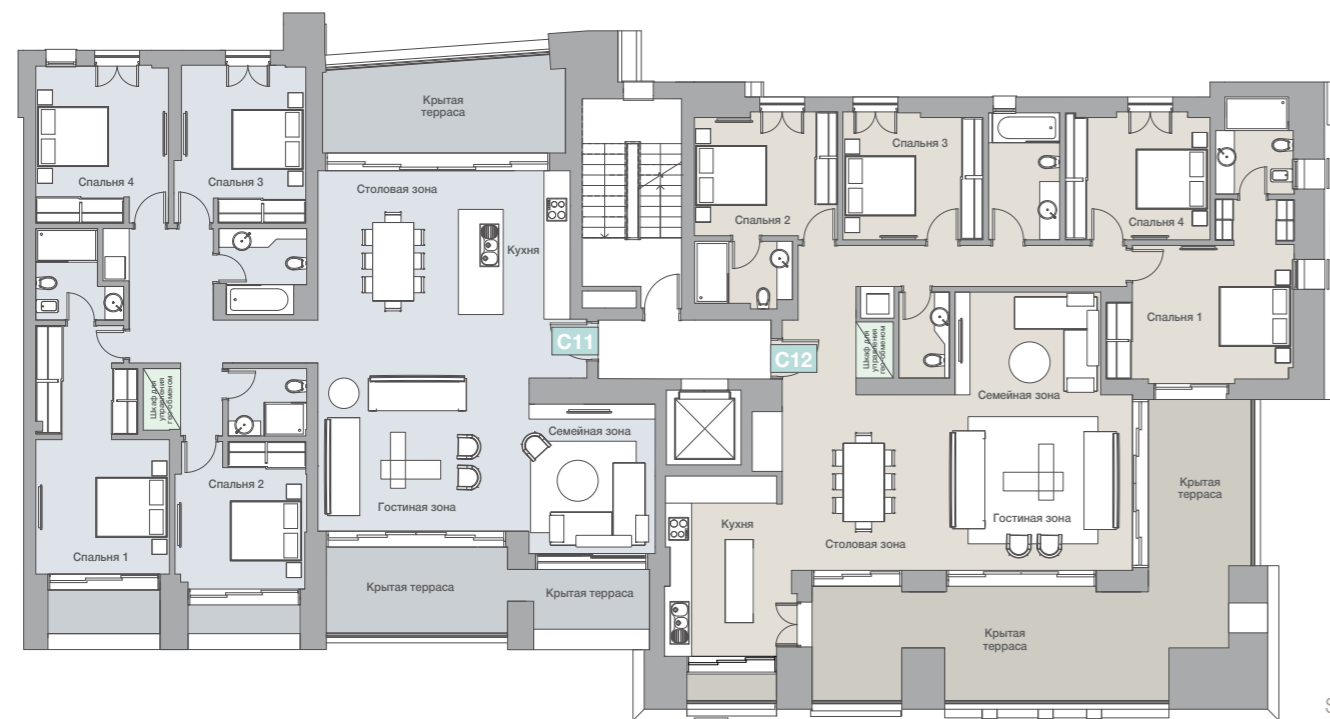
Блок С



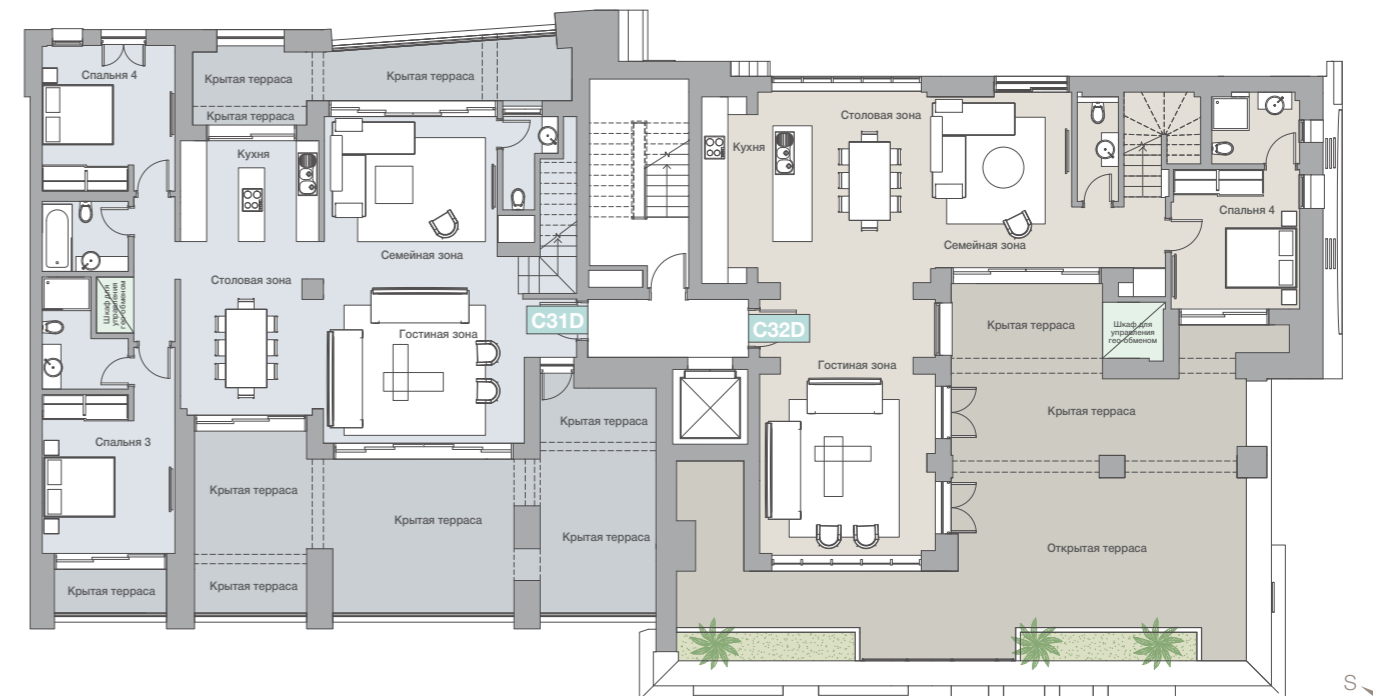
План участка



Второй этаж



Первый этаж

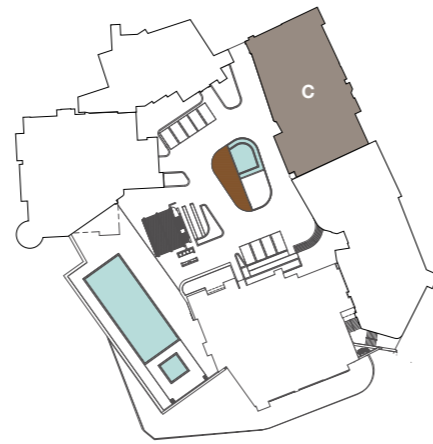


Третий этаж

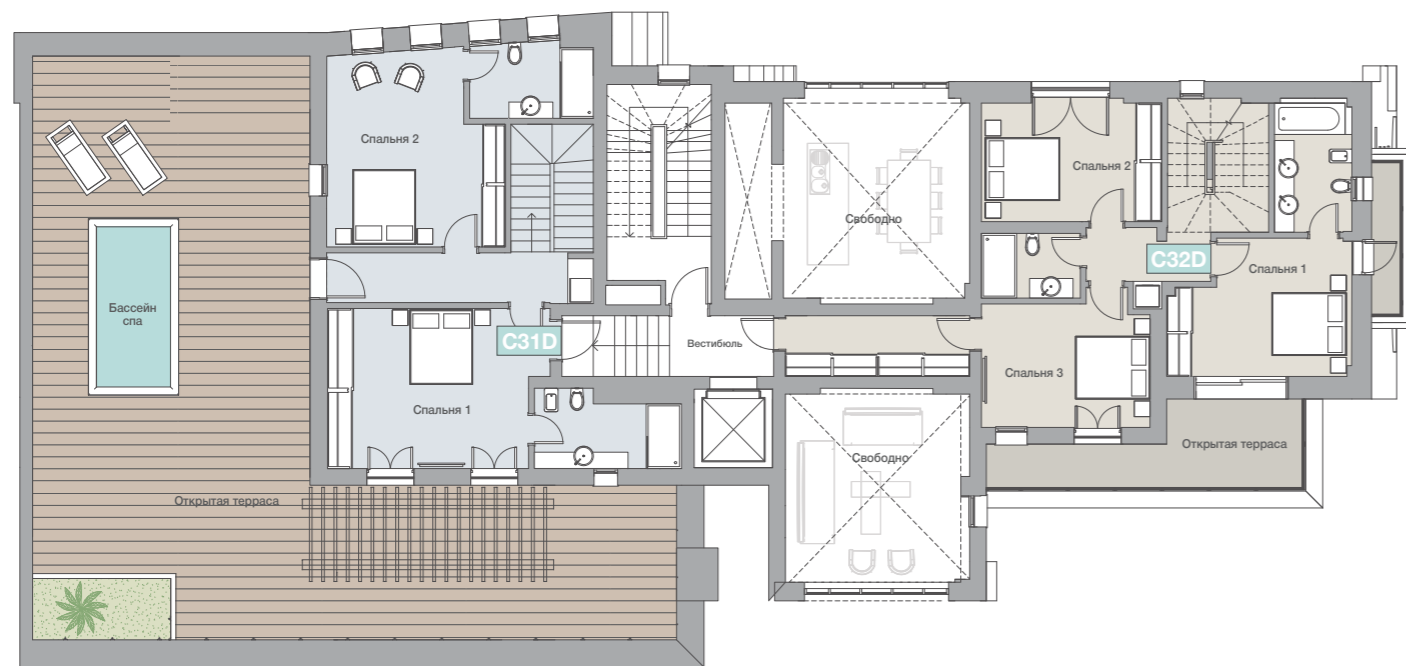


Castle Residences

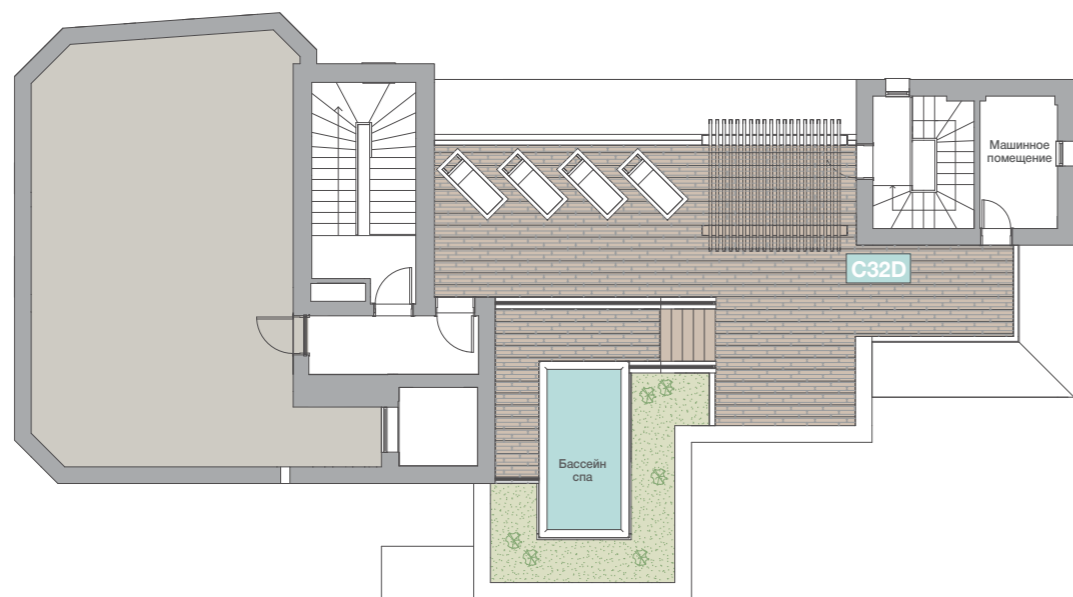
Блок С



План участка



Четвертый этаж

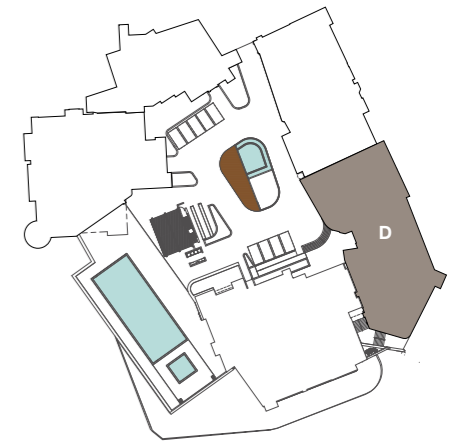


Пятый этаж

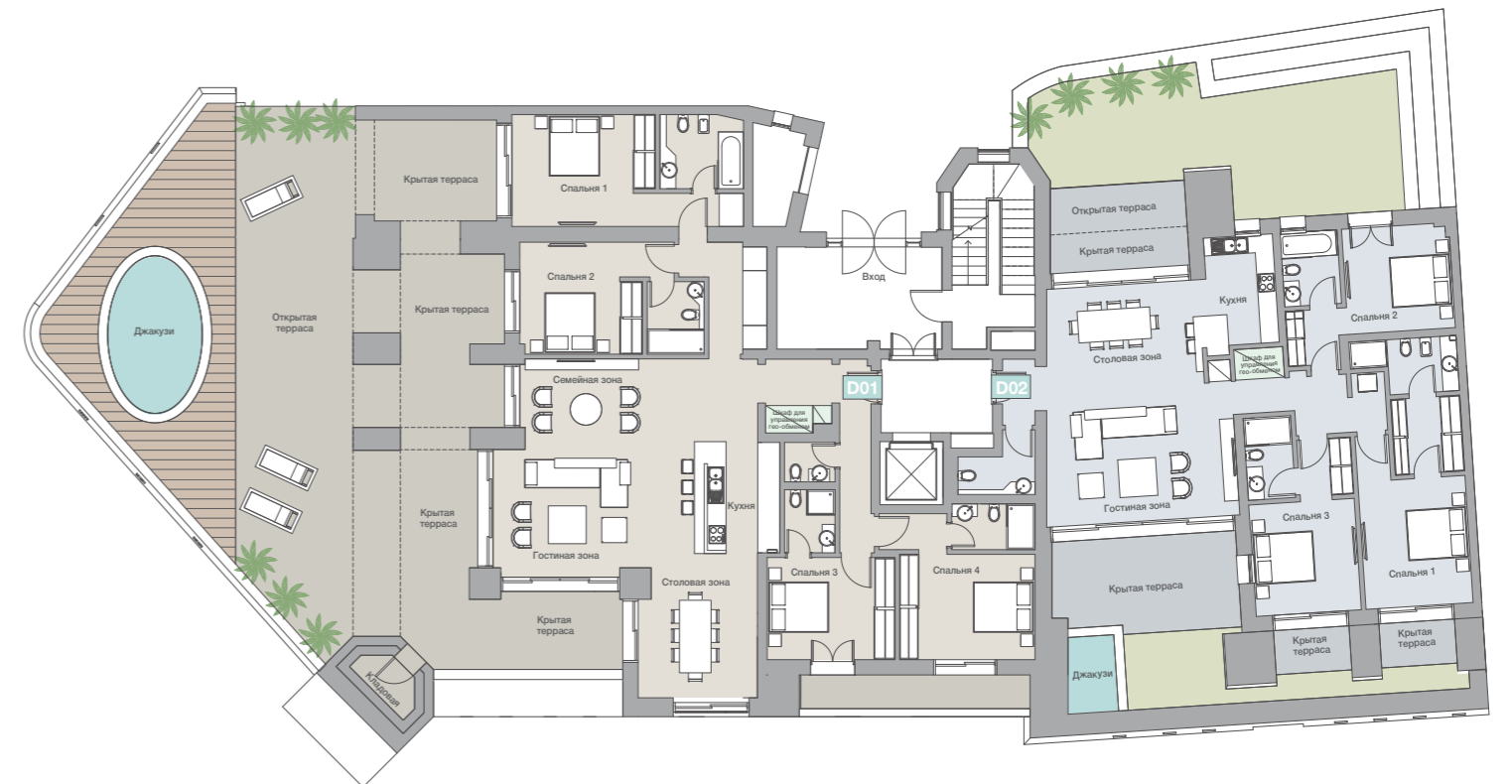


Castle Residences

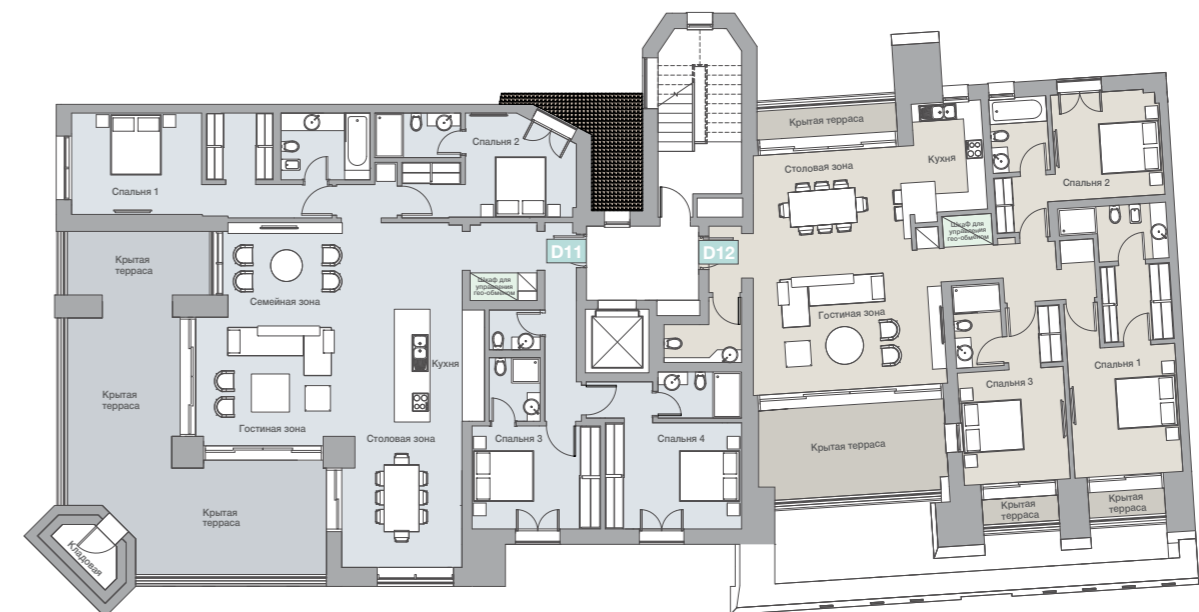
Блок D



План участка



Нулевой этаж

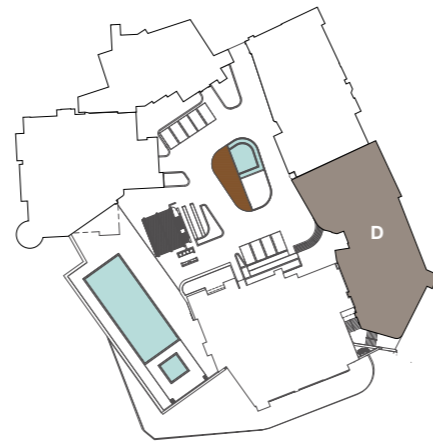


Первый, второй и третий этажи: также D21, D22, D31, D32

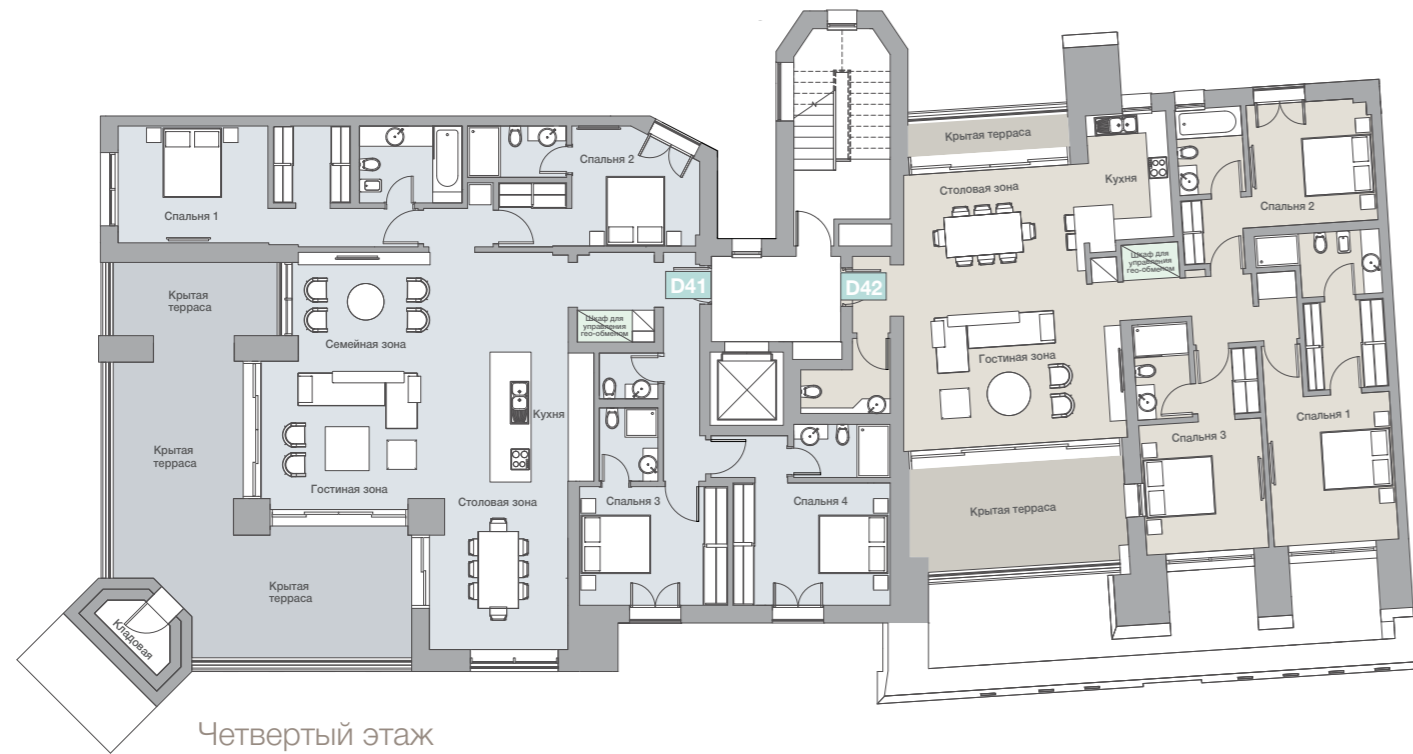


Castle Residences

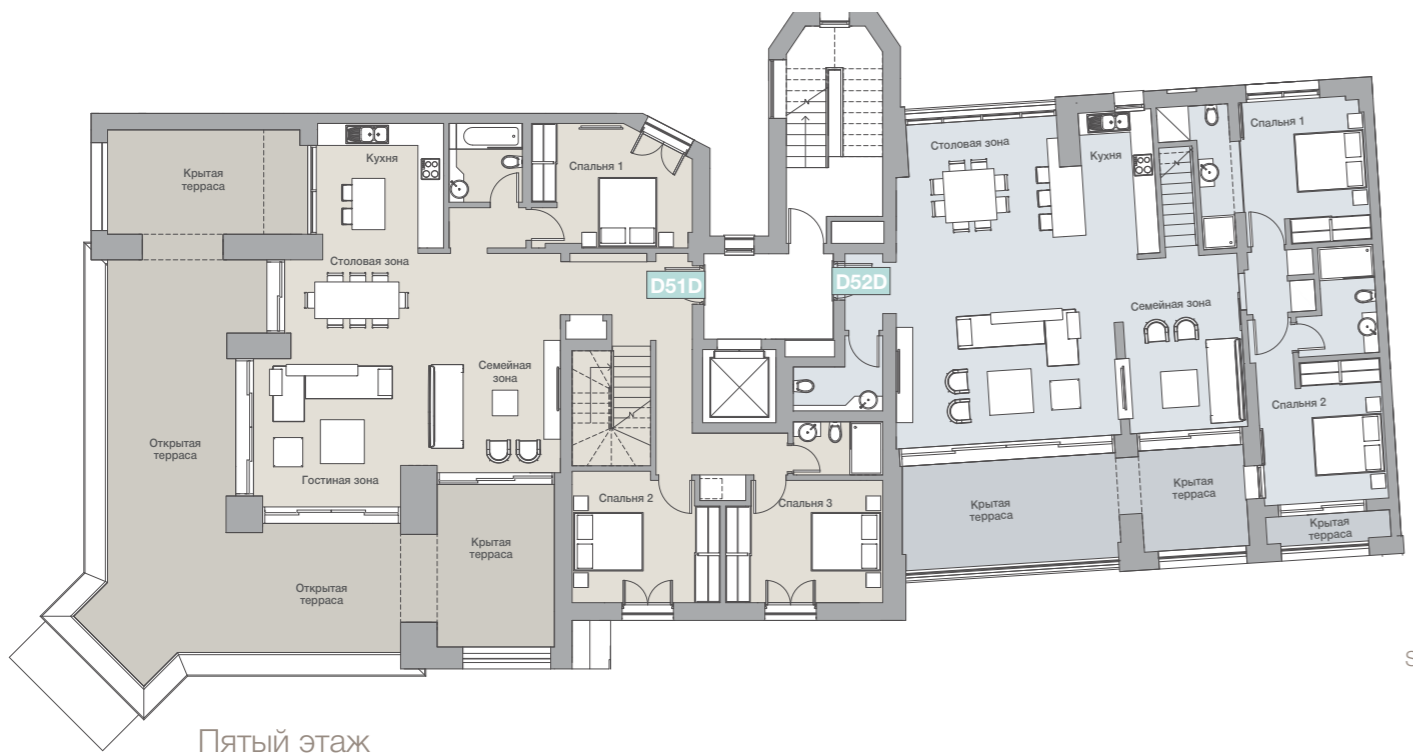
Блок D



План участка



Четвертый этаж

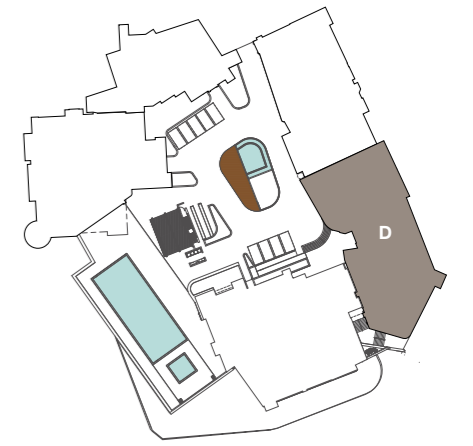


Пятый этаж

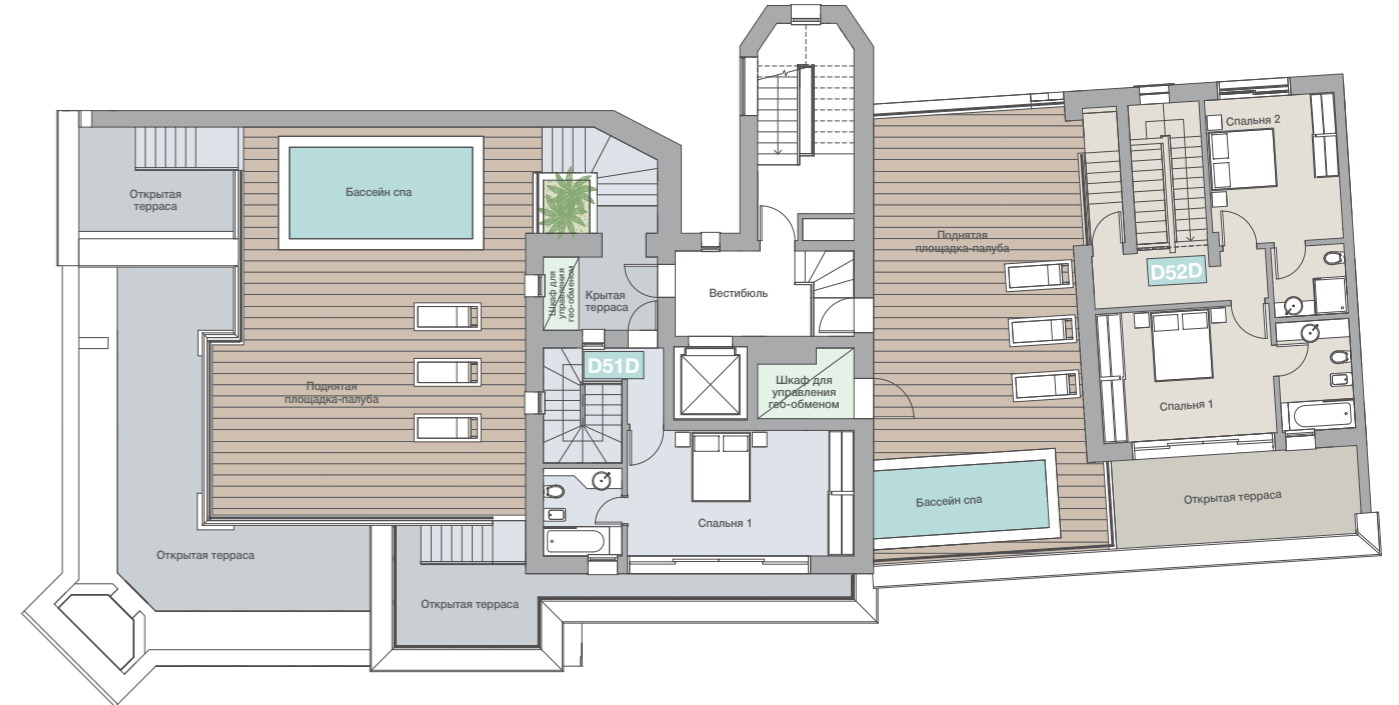


Castle Residences

Блок D



План участка



Шестой этаж

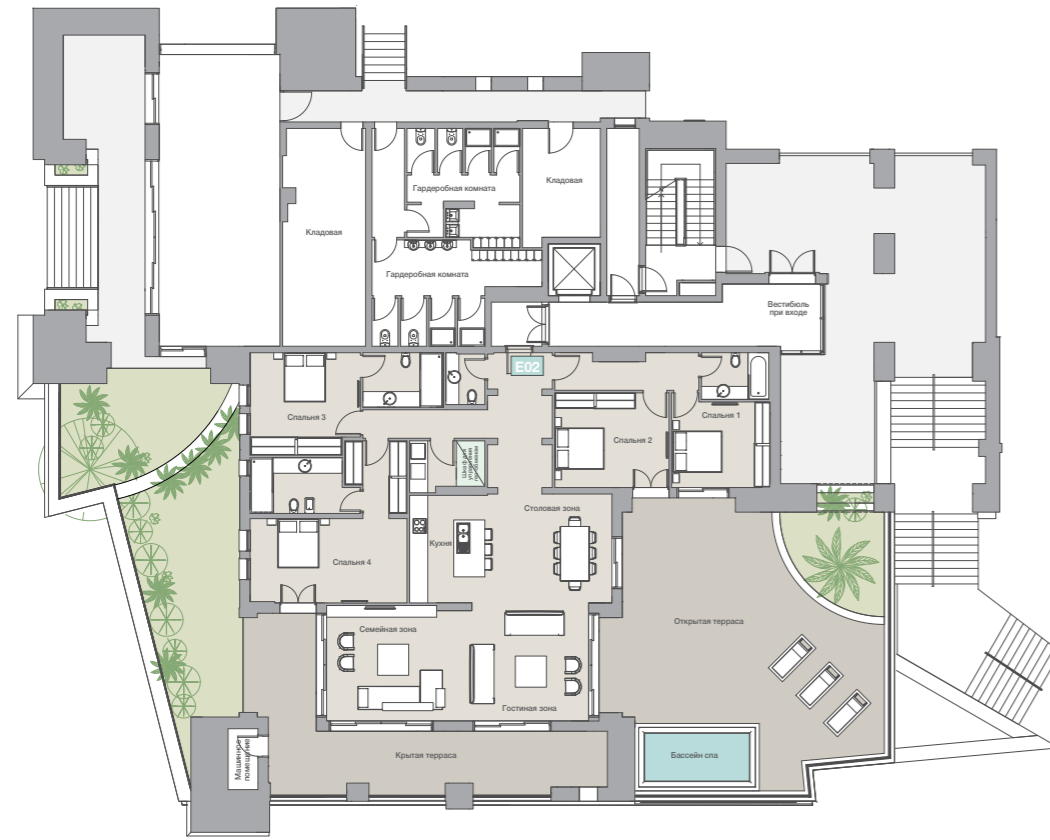


Castle Residences

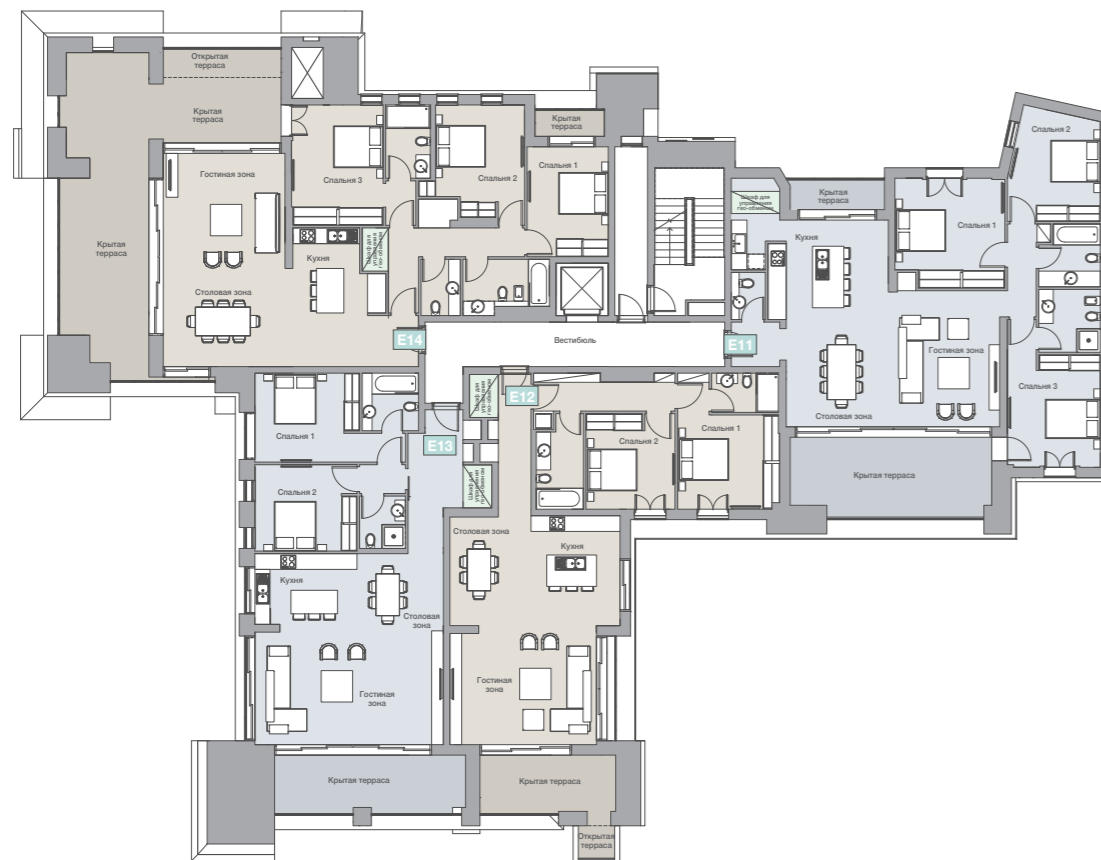
Блок E



План участка



Нулевой этаж

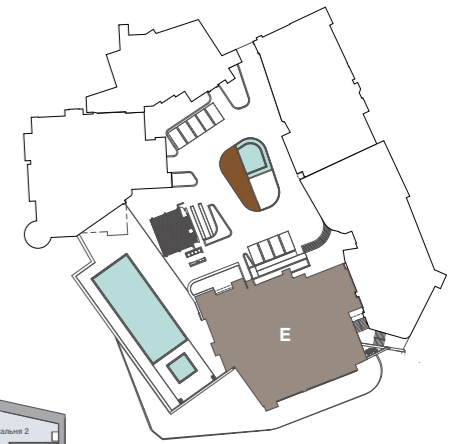


Первый и второй этажи: также E21, E22, E23, E24

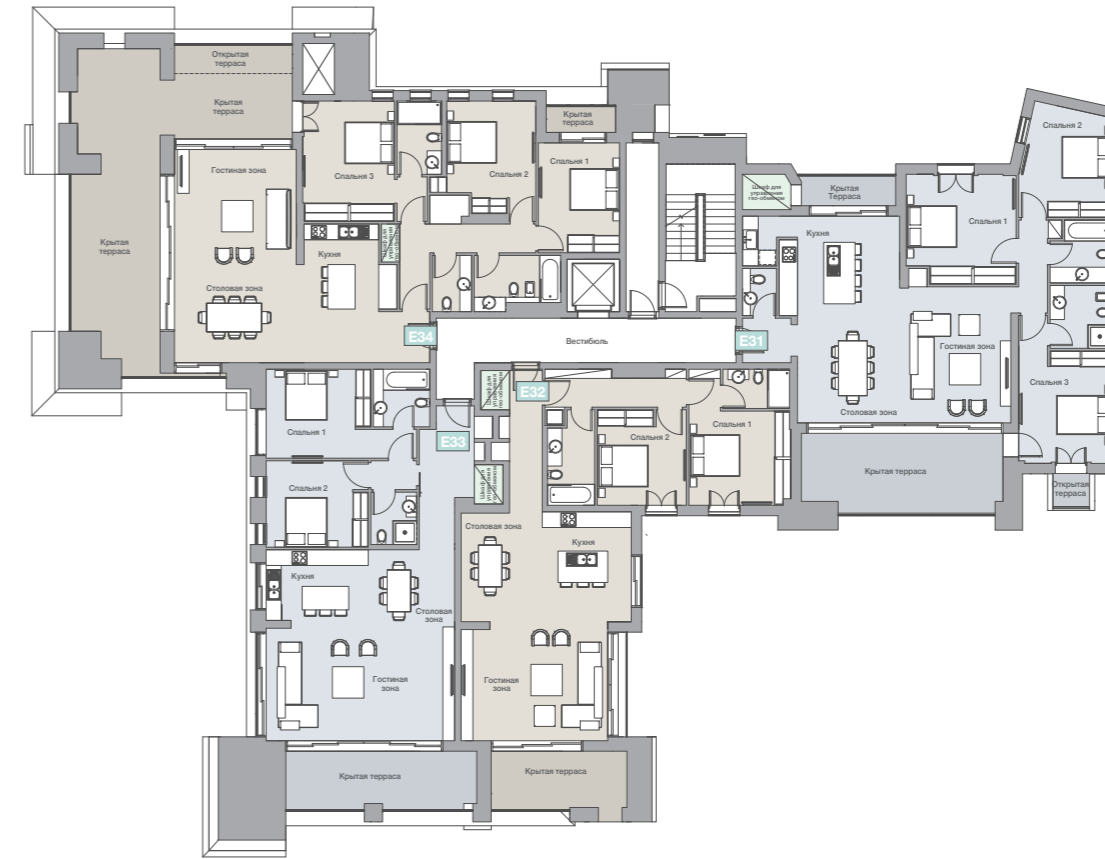


Castle Residences

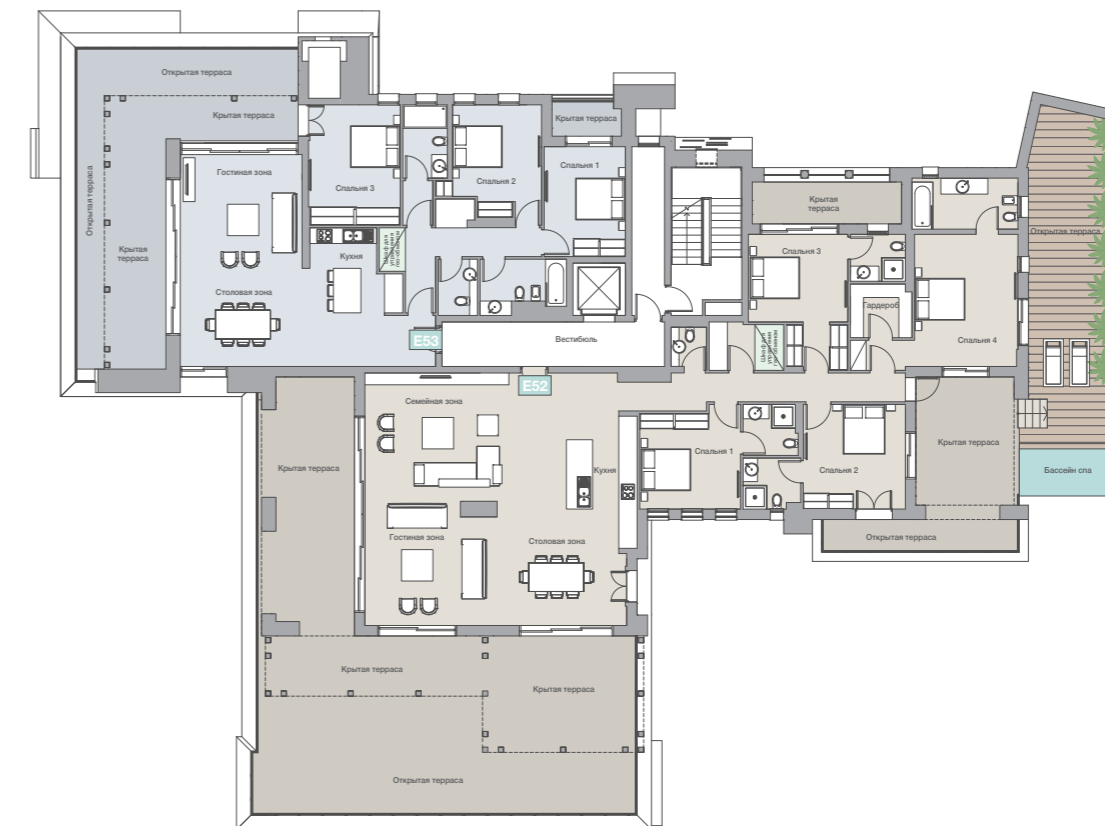
Блок E



План участка



Третий и четвертый этажи: также E41, E42, E43, E44



Пятый этаж

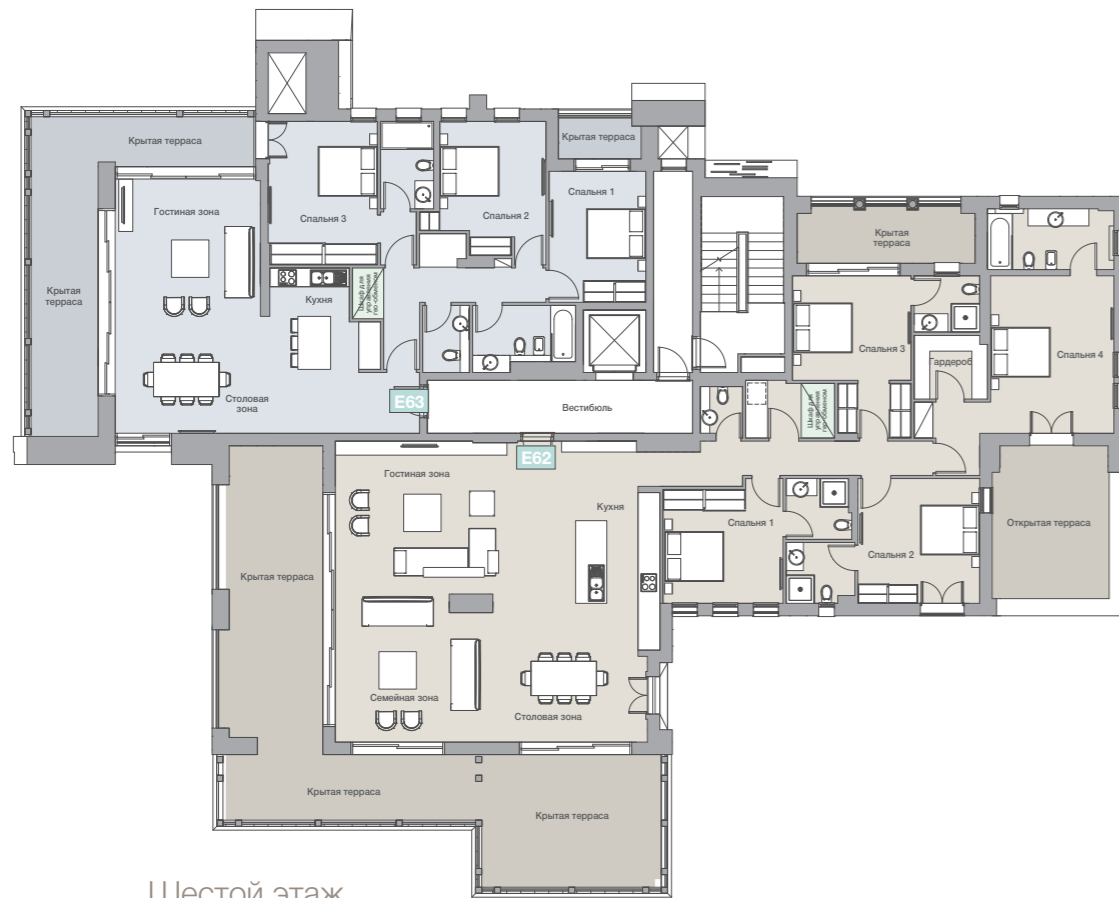


Castle Residences

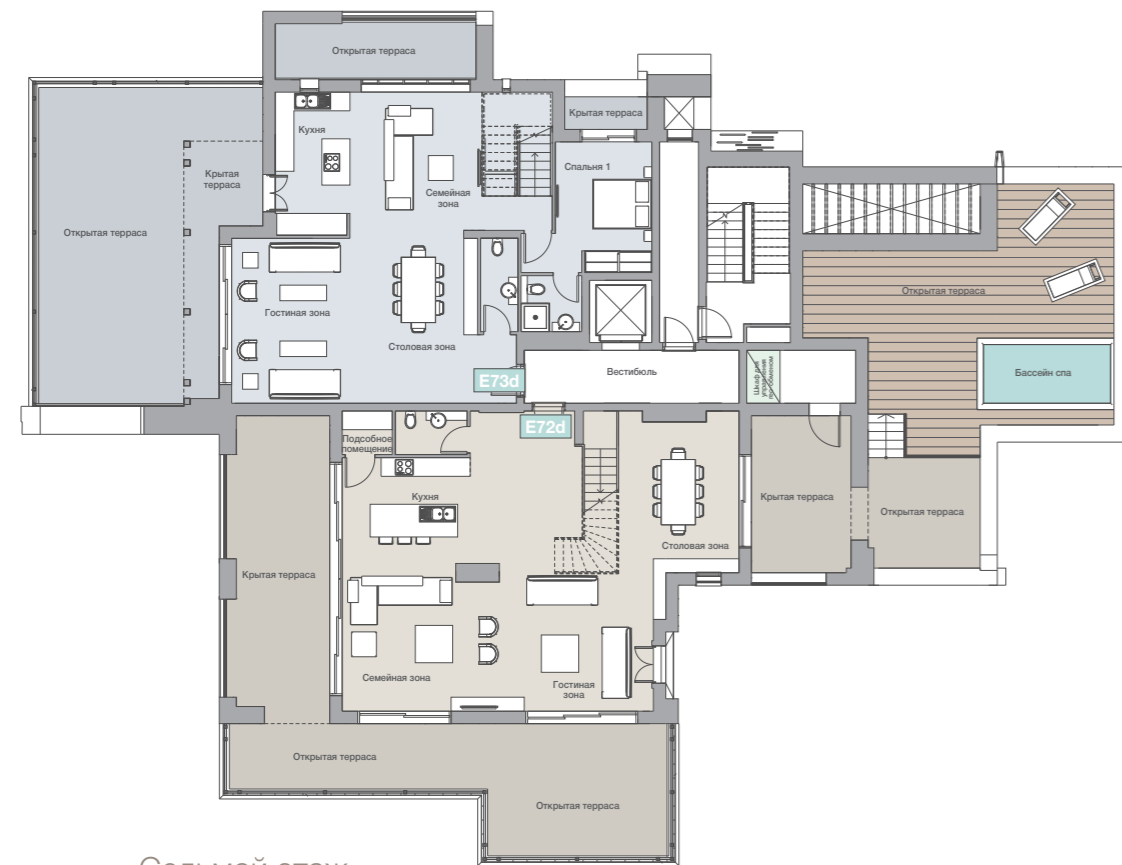
Блок E



План участка



Шестой этаж

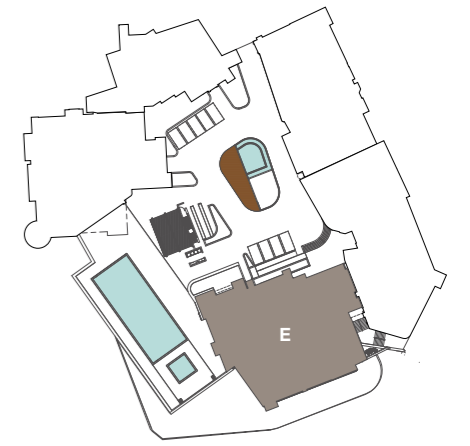


Седьмой этаж

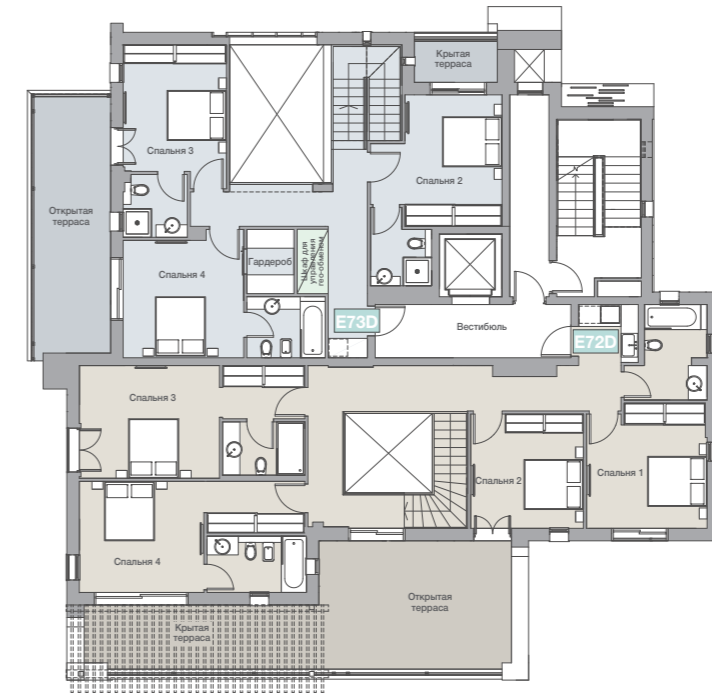


Castle Residences

Блок E



План участка



Восьмой этаж



Castle Residences - Список зон

Апартаменты	Этаж	Число спален	Внутренняя крытая площадь м ²	Крытые террасы м ²	Территория общего пользования м ²	Общая крытая площадь м ²	Открытые террасы м ²	Солнечная площадка	Сад	Бассейн спа
Блок А										
A01	Нулевой	3	144	42	21	207	120			
A02	Нулевой	2	114	29	14	157	14			
A11	1 ^{-й}	3	144	41	17	202				
A12	1 ^{-й}	2	114	31	13	158				
A13	1 ^{-й}	3	157	20	16	193				
A21	2 ^{-й}	3	144	41	17	202				
A22	2 ^{-й}	2	114	31	13	158				
A23	2 ^{-й}	3	157	20	16	193				
A31	3 ^{-й}	3	144	41	17	202				
A32	3 ^{-й}	2	114	33	14	161				
A42D*	3 ^{-й} , 4 ^{-й} и 5 ^{-й}	4	239	32	30	301	70	85		Да
A41	4 ^{-й}	4	211	88	29	328	43			
A51	5 ^{-й} и 6 ^{-й}	4	210	59	33	302	27	232		Да
Блок В										
B02	Нулевой	3	150	27	26	203			82	
B11	1 ^{-й}	3	142	31	24	197				
B12	1 ^{-й}	3	147	27	24	198				
B21	2 ^{-й}	3	142	23	23	188				
B22D*	2 ^{-й} и 3 ^{-й}	3	182	31	35	248		116		Да
B31D*	3 ^{-й} и 4 ^{-й}	4	201	45	41	287	6	127		Да
Блок С										
C02	Нулевой	4	197	65	23	285	11			
C11	1 ^{-й}	4	195	46	21	262				
C12	1 ^{-й}	4	194	48	21	263				
C21	2 ^{-й}	4	195	46	21	262				
C22	2 ^{-й}	4	194	48	21	263				
C31D*	3 ^{-й} и 4 ^{-й}	4	236	92	33	361		163		Да
C32D*	3 ^{-й} , 4 ^{-й} и 5 ^{-й}	4	245	40	31	316	92	118		Да
Блок D										
D01	Нулевой	4	207	89	29	325	125			Джакузи
D02	Нулевой	3	154	32	17	203	9		84	Джакузи
D11	1 ^{-й}	4	204	59	22	285				
D12	1 ^{-й}	3	154	32	16	202				
D21	2 ^{-й}	4	204	59	22	285				
D22	2 ^{-й}	3	154	32	16	202				
D31	3 ^{-й}	4	204	59	22	285				
D32	3 ^{-й}	3	154	26	15	195	6			
D41	4 ^{-й}	4	204	59	22	285				
D42	4 ^{-й}	3	154	26	15	195				
D51D*	5 ^{-й} и 6 ^{-й}	4	205	50	28	283	68	154		Да
D52D*	5 ^{-й} и 6 ^{-й}	4	213	40	24	277		99		Да
Блок E										
E02	Нулевой	4	227	50	32	309	96		92	Да
E11	1 ^{-й}	3	145	31	18	194				
E12	1 ^{-й}	2	122	15	14	151	2			
E13	1 ^{-й}	2	115	19	14	148				
E14	1 ^{-й}	3	148	65	22	235	5			
E21	2 ^{-й}	3	145	34	18	197				
E22	2 ^{-й}	2	122	17	14	153				
E23	2 ^{-й}	2	115	21	14	150				
E24	2 ^{-й}	3	148	65	22	235				
E31	3 ^{-й}	3	145	35	18	198	2			
E32	3 ^{-й}	2	122	16	14	152				
E33	3 ^{-й}	2	115	21	14	150				
E34	3 ^{-й}	3	148	65	22	235	2			
E41	4 ^{-й}	3	145	34	18	197				
E42	4 ^{-й}	2	122	17	14	153	5			
E43	4 ^{-й}	2	115	22	14	151	7			
E44	4 ^{-й}	3	148	66	22	236				
E52	5 ^{-й}	4	239	120	41	400	139			Да
E53	5 ^{-й}	3	148	41	20	209	35			
E62	6 ^{-й}	4	239	97	35	371	23			
E63	6 ^{-й}	3	148	36	19	203				
E72D*	7 ^{-й} и 8 ^{-й}	4	248	56	38	342	199			Да
E73D*	7 ^{-й} и 8 ^{-й}	4	211	24	27	262	94			

*D обозначает Дуплекс



Спецификации

Конструкция

- Армированный бетонный каркас в соответствии с требованиями проектирования сейсмостойких конструкций.

Стены

- Наружные стены толщиной 250 мм. с теплоизоляцией в соответствии с требованиями Директивы Европейского Союза 2002/91/ЕС об энергетических характеристиках зданий.
- Внутренние стены толщиной 100 мм.

Полы

- Пол в прихожих, гостиных, столовых, ванных и кухонных зонах облицован мрамором.
- На верандах, пол облицован керамической плиткой.
- В спальнях положен паркетный пол на упругом основании с верхним слоем из твердого дерева толщиной 4 мм.
- На парковке и в кладовых помещениях – бетонный пол, окрашенный эпоксидной краской.

Отделка стен

- Главные наружные стены покрываются каменной кладкой толщиной 50 мм.
- Некоторые внутренние и наружные поверхности покрыты тремя слоями штукатурки и тремя слоями эмульсионной краски.
- Стены в ванных комнатах облицованы мрамором от пола до потолка.
- Для всех наружных стен и кровельных плит будет обеспечена теплоизоляция в соответствии с местными правилами.

Потолок

- Потолок в ванных комнатах, коридорах и частично на кухне, в спальнях и в гостиной/столовой зоне выполняется из штукатурных плит с обработкой двумя слоями шпаклевки и двумя слоями эмульсионной краски.
- Все остальные потолки сделаны из светлого бетона с нанесением двух слоев шпаклевки и двух слоев эмульсионной краски.

Двери и Окна

- Входная дверь в апартаменты представляет собой металлическую дверь, обшитую шпоном, с усиленной защитой.
- Все внутренние двери импортируются в готовом к установке виде.
- Наружные двери и окна с двойным остеклением и окрашенными алюминиевыми секциями.
- Наружные двери и окна в спальнях оснащены автоматическими рольставнями с электроприводом.

Гардеробные и кухонные шкафы

- Гардеробные шкафы в спальнях и шкафы на кухне импортируются в готовом к установке виде.
- Рабочие поверхности на кухнях сделаны из искусственного камня Кориан.

Сантехника

- Импортированная высококачественная сантехника устанавливается в комплекте с аксессуарами.
- Однорычажные хромированные смесители встраиваются в стену (скрытый монтаж).
- В ванной устанавливаются мраморные столешницы, под столешницами находятся деревянные шкафчики.
- Душевые поддоны оснащаются застекленными кабинами.
- На ваннах устанавливаются специальные стеклянные экраны от брызг.

Водоснабжение

- Для каждого блока апартаментов устанавливаются водные резервуары общего пользования.
- Во всех апартаментах устанавливается накопительный цилиндр для горячей воды, работающий с системой VRF и электрическими элементами.
- Во всех апартаментах устанавливается система подачи холодной и горячей воды под давлением.

Электроустановки

- Главный вход оснащается видео-домофоном.
- Точки телевизионного подключения есть в гостиной, во всех спальнях и на верандах.
- Розетки для подключения телефона и Интернета есть в гостиной, на кухне и во всех спальнях.
- Ванные комнаты и все подвесные потолки оснащаются точечными светильниками.
- Розетка для электробритвы устанавливается в главной ванной комнате.
- Поставляется и устанавливается система подключения к Wi-Fi.
- Система управления освещением с функцией диммирования устанавливается для гостиной/столовой и спален.

Кондиционеры

- Установка кондиционеров в полном объеме.

Отопление

- Поставляется и устанавливается система нагрева пола с использованием водопроводных труб и теплоносителя VRV, вместе с модулем ГидроКит.
- Полотенцесушители поставляются и устанавливаются в ванных комнатах.

Кухонные приборы

- На кухне заранее устанавливаются керамические конфорки, холодильник, электрическая духовка, вытяжка, микроволновая печь, стиральная машина, посудомоечная машина и сушилка.

Вестибюли при входе

- Полы и лестницы отделаны мрамором.
- Высококачественная отделка кабины лифта, включающая в себя стеновые панели из нержавеющей стали и мраморный пол.
- Входные двери вестибюлей изготавливаются из массивного дерева с твердым деревянным каркасом. Контроль доступа осуществляется с помощью видеотелефона и кодов безопасности.

Снаружи

- На главном въезде на подземную парковку устанавливаются ворота с электронным управлением.
- Большой бассейн общего пользования.

Castle Residences – это первые роскошные апартаменты на Кипре и одни из немногих в Южной Европе, которые оснащены передовой системой децентрализованного гео-обмена и рекуперации тепла с использованием морской воды.

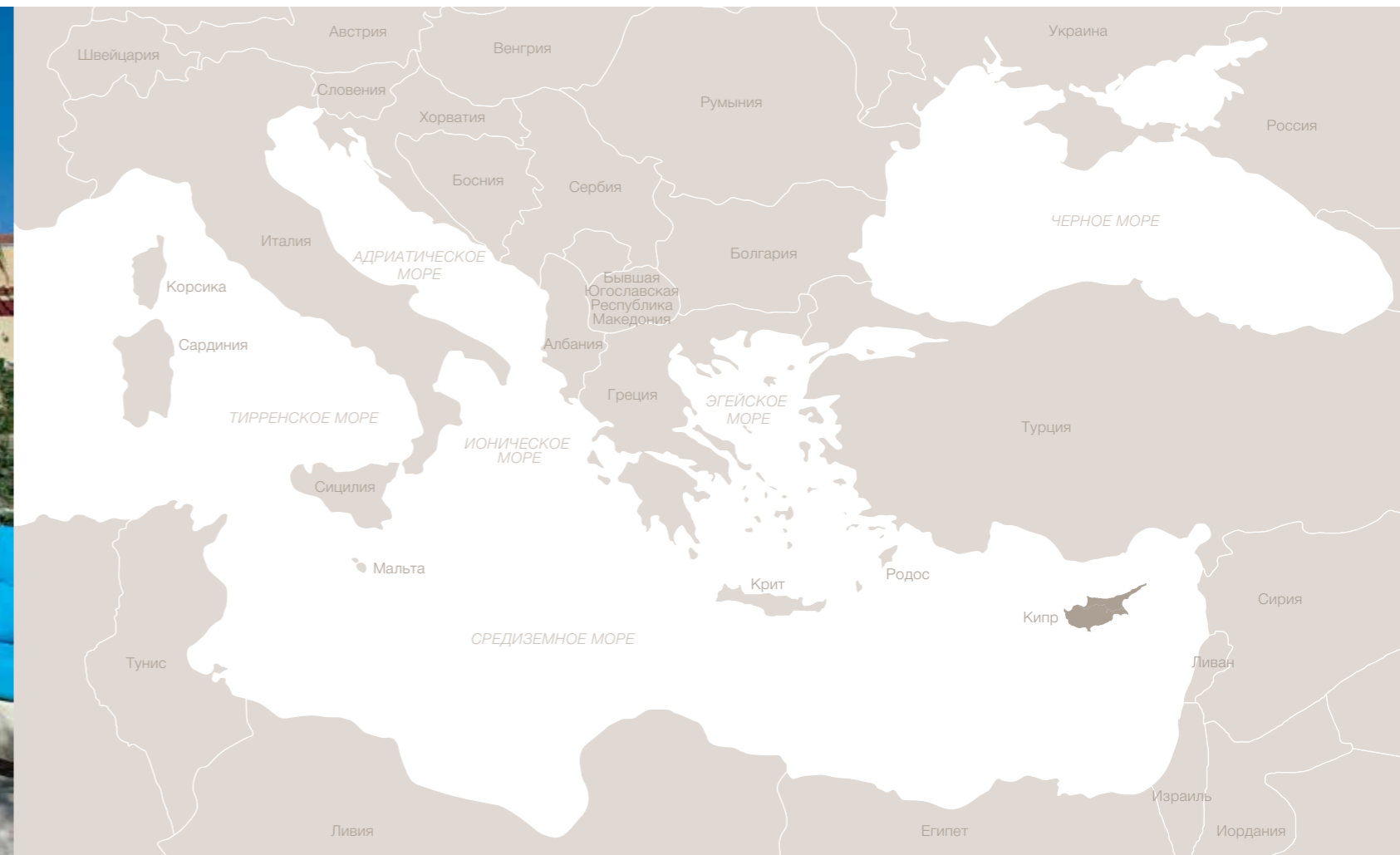




Захватывающее направление для яхтинга с прекрасным месторасположением



Долгота / Широта
34°40,0' N
33°02,4' E



Местные и международные маршруты для яхтинга

Пляж, расположенный на западной стороне яхт-курорта Лимассол Марина, это прекрасное место, где можно начать чудесный день ни с чем несравнимого отдыха и расслабления. Дальше, всего в трех морских милях, в окружении девственного природного ландшафта лежит следующий уединенный пляж этого района под названием Lady's Mile. У этого пляжа с чистой водой и пологим спуском морского дна часто останавливаются местные яхты.

Курорт Лимассол Марина находится в пределах легкой прогулки на яхте от самых живописных и популярных прибрежных курортов Кипра. Благодаря мягкой средиземноморской зиме (со средней температурой, составляющей 14 градусов с ноября по февраль), яхтенный сезон на Кипре почти не прерывается, и безопасную стоянку для яхты можно найти в следующих местах:

- Марина Ларнаки
- Марина Сент-Рафаэль
- Марина в Лачи
- Гавань Лиманаки в Пафосе
- Залив Коннос
- Залив Писсури
- Коралловый Залив
- Залив Акротири
- Фонтана Амороза
- Протарас
- Айя-Напа

А дальше морское путешествие можно продолжить по яхтенным маршрутам к берегам Греции и греческих островов, Ливана, Израиля, Египта и Турции, а также достичь выхода в Красное море через Суэцкий канал.

Причалы

До 15 м.	426 причалов
15 м. – 30 м.	182 причала
Мега-яхты (30м. +)	35 причалов
Глубина гавани	3.5м. – 9м.

Эксплуатирующая организация гавани

Управление и эксплуатационное обслуживание гавани Limassol Marina осуществляет компания Francoudi & Stephanou Marinas, сочетая высшее качество услуг и средств обслуживания со специализированным опытом местной работы.

Технические услуги и средства обслуживания

- Мастерская для мелкого ремонта и обслуживания судов
- Грузоподъемник на 100 тонн
- Прицеп грузоподъемностью 40 тонн
- Стпель

Услуги и средства обслуживания гавани

- Канал УКВ 12 для мониторинга
- Стабильный источник питания мощностью до 630 ампер, 415В при 50Гц
- Пресная вода
- Круглосуточная помощь при швартовке
- Круглосуточная охрана, в том числе камеры наблюдения
- Консьерж-услуги
- Скоростной интернет по волоконному кабелю, телефон и IP-телевидение
- Доступ к беспроводному интернету
- Станция по заправке топливом и бункерное обслуживание
- Слив серой и черной воды
- Утилизация отработанного масла
- Трюмный насос
- Выделенные места для парковки возле причала
- Услуги и средства обслуживания для экипажа и комнаты для переодевания
- Служба на багги



Жизнь на Кипре



На Кипре вас неизменно ждёт солнечная погода, ведь небо над островом остаётся безоблачно ясным на протяжении 320 дней в году. Но не только благодаря своему климату Кипр считается одной из самых гостеприимных стран в мире. Находясь в точке пересечения путей, связывающих три континента, этот остров уже на протяжении нескольких тысячелетий открыт культурному влиянию со стороны как Запада, так и Востока. Кипр – это один из тех немногих легкодоступных островов, которые идут в ногу со временем, не теряя при этом своего очарования и природной красоты. Живописные природные ландшафты, пляжи, достоенные голубого флага отличной экологии, и памятники древней истории всегда находятся не далее, чем в нескольких минутах от вас.

С 2004 года Кипр является страной-членом Евросоюза и использует евро в качестве национальной валюты. Преимущество низкой стоимости жизни на острове удачно дополняется одним из самых выгодных режимов налогообложения в Европе, а правовая система, основанная на английском праве, существенно облегчает процесс покупки недвижимости. Большинство киприотов свободно владеют английским языком, и при этом многие из них также говорят на русском, французском, немецком и скандинавских языках. Национальный язык - греческий.

Развитая инфраструктура Кипра сочетается с передовой системой связи, высококачественным медицинским обслуживанием и первоклассной системой образования. Уровень преступности на острове является одним из самых низких в Евросоюзе, что делает Кипр одной из самых безопасных европейских стран. Более того, безмятежный стиль жизни острова, лишенный стрессов и волнений, и минимальное загрязнение окружающей среды сделали Кипр одним из самых здоровых и приятных мест для жизни.

Жизнь в Лимассоле



Лимассол, самый многонациональный город Кипра, знаменит своим динамичным стилем жизни и непринужденным гостеприимством. Сохраняя яркий колорит своей богатой истории, город в то же время является процветающим коммерческим центром для населяющих его граждан со всего мира.

Лимассол предлагает широкий выбор условий и возможностей как для ведения бизнеса, так и для отдыха: от модных бутиков, ресторанов изысканной кухни, стильных баров и клубов до культурных мероприятий и фестивалей.

За пределами города вас ждут идиллические деревни и природные тропы в горах Тродоса; пляжи, отмеченные «голубым флагом», и исторические достопримечательности; винодельни и фруктовые сады; а любителям гольфа предлагается ряд гольф-полей международного класса. Такой разнообразный выбор сделал Лимассол одним из самых популярных и привлекательных мест в Европе, что подтверждается постоянно растущим числом международных авиалиний, совершающих рейсы в расположенные недалеко от Лимассола аэропорты Ларнаки и Пафоса.





Limassol Marina

Компания: За проектирование, финансирование, разработку и эксплуатацию Лимассол Марины отвечает компания Limassol Marina Ltd. Она представляет собой объединение авторитетных компаний и инвесторов, имеющих специальные знания и проверенный опыт работы, которые служат гарантией долгосрочного успеха проекта. Компанией Limassol Marina Ltd руководит команда опытных профессионалов, которые обеспечивают своевременную реализацию всех этапов проекта вместе с его четким управлением и бесперебойной эксплуатацией.

Акционеры: Avax S.A., Francoudi & Stephanou Ltd, Cybarco Contracting Limited, LMDC Ltd, G Paraskevaides Ltd и Stamoland Properties Limited.

Дизайнеры: Masterplanner Atelier Xavier Bohl в сотрудничестве с совместным предприятием архитекторов и инженеров Artelia Cyprus Ltd - A.F. Modinos & S.A. Vrahimis

Подрядчики: Marina Lemesou Joint Venture - Avax S.A., Cybarco Contracting Limited и G Paraskevaides Ltd.

Агенты по недвижимости: Эксклюзивное право на продажу недвижимости проекта Лимассол Марина принадлежит компании Cybarco Limited.

Эксплуатирующая организация гавани: Francoudi & Stephanou Marinas.

Для получения подробной информации, обращайтесь:

АДМИНИСТРАТИВНАЯ СЛУЖБА ЛИМАССОЛ МАРИНЫ

Тел.: +357 25 020 020

Факс: +357 25 022 699

E: info@limassolmarina.com

limassolmarina.ru

Любую информацию вы также можете получить в офисе продаж компании Cybarco:

LIMASSOL MARINA

Тел.: +357 25 820 511

E: limassolmarina@cybarco.com

Бесплатный звонок на Кипре: 800 800 10

limassolmarina.ru

Данная брошюра не является частью коммерческого предложения или юридическим документом. Её целью является предоставление полной картины и предварительной информации по описываемому проекту. Все упомянутые выше подробности носят исключительно информационный характер.

Разработано BEAR. www.bearlondon.com

PIV/RUS/SEP20

limassolmarina.ru



Limassol Marina

Island Villas

Насладитесь роскошью жизни на море в своей элитной вилле с панорамными видами на Средиземное море и яхтенную гавань.

Расслабьтесь в прекрасной обстановке и комфорте своего частного сада и бассейна в то время, как богатый развлечениями город находится всего в нескольких минутах от вас.

Подъехав на машине к одной из дверей своего дома, от другой – вы сможете отплыть в морскую даль, находясь всего в нескольких шагах от пляжа.

Island Villas. Жизнь на море.

Для организации частного осмотра недвижимости, позвоните нам по телефону +357 25 820 511 или посетите limassolmarina.ru



- 1. Island Villas
- 2. Castle Residences
- 3. Peninsula Villas
- 4. Nireas Residences
- 5. Dioni Residences
- 6. Thetis Residences
- 7. Nereids Residences
- 8. Магазины и Рестораны
- 9. Спа и Фитнесс-клуб
- 10. Автомобильная парковка
- 11. Центр Управления гавани
- 12. Станция по заправке топливом
- 13. Судовая мастерская
- 14. Магазин мелких судовых товаров
- 15. Культурный Центр
- 16. Центр города
- 17. Пляж

Island Villas

Комплекс вилл Island Villas на курорте Лимассол Марина состоит из 35 эксклюзивных резиденций. Выбор богат: виллы с двумя, тремя или четырьмя спальнями, с частными причалами для яхт, бассейнами, солнечными террасами и частными садами, расположенные всего в нескольких минутах ходьбы от пляжа.

При любом выборе покупателям гарантируется роскошь, элегантный стиль и панорамные виды на гавань и лазурный горизонт Средиземного моря.

Лимассол Марина – это новое захватывающее направление в Средиземноморье. Разработанный группой всемирно известных архитекторов и инженеров, яхт-курорт сочетает в себе стильную жилую недвижимость, марину с полным спектром услуг и заманчивый выбор ресторанов, магазинов и бутиков, создавая неповторимый стиль жизни – Жизнь на Море.



Испытайте все непревзойденные
достоинства жизни на море.



Откройте для себя Лимассол Марину

По вашему прибытию, Офис по управлению гаванью окажет вам всесторонний прием и даст полезные рекомендации о том, как лучше всего познакомиться с курортом и его окрестностями. Административная служба и консьерж-служба Лимассол Марины помогут вам сделать свое пребывание здесь максимально интересным и посоветуют, чем вы сможете заняться рядом со своим домом и причалом, а также за пределами курорта. Лимассол, второй по величине город Кипра, широко известен как город, который никогда не спит. Став домом для многогранного многонационального сообщества, он служит площадкой для множества интересных мероприятий, которые проходят на фоне лазурного моря и чистого голубого неба.

Рестораны и Ночная Жизнь

Вдоль прибрежной аллеи Лимассол Марины расположились рестораны, предлагающие аппетитный выбор местной и международной кухни, кафе, винные бары, бар-залы и сигарный лаунж. А благодаря тому, что курорт находится буквально в двух шагах от центра города, жители Лимассол Марины могут посещать традиционные таверны, оживленные бары и шикарные ночные клубы круглый год. Насыщенный календарь развлекательных программ и мероприятий, проходящих в Культурном Центре на территории курорта, обеспечивает еженедельные встречи с культурой и искусством.

Модный шопинг и повседневные покупки

Стильные магазины, элегантные дизайнерские бутики и арт-галерея курорта Лимассол Марина предлагают постоянный выбор роскошных товаров на любой случай. Здесь также есть ряд магазинов товаров повседневного спроса, в том числе мини-маркет, аптека, банк, бюро по аренде автомобилей и магазин судовых товаров, а также известные яхт-брокеры и агенты. А всего в нескольких минутах от курорта разместились оживленные рынки и торговые улочки исторической части города.

Спа и фитнес-клуб

Спа и фитнес-клуб Лимассол Марины – это подлинный оазис тишины и спокойствия, где команда высокопрофессиональных консультантов готова помочь успешному достижению всех целей оздоровления, фитнеса и полезного стиля жизни. Современный тренажерный зал с панорамным видом на гавань для яхт предлагает выбор ежедневных спортивных классов и услуги персональных тренеров. Здесь посетителей ждет целый мир красоты и здоровья, включающий в себя широкий спектр спа процедур, парикмахерский и маникюрный салон, открытый бассейн и бар здоровья.

Peninsula Villas план размещения объектов



Island Villas план размещения объектов







Kalypso

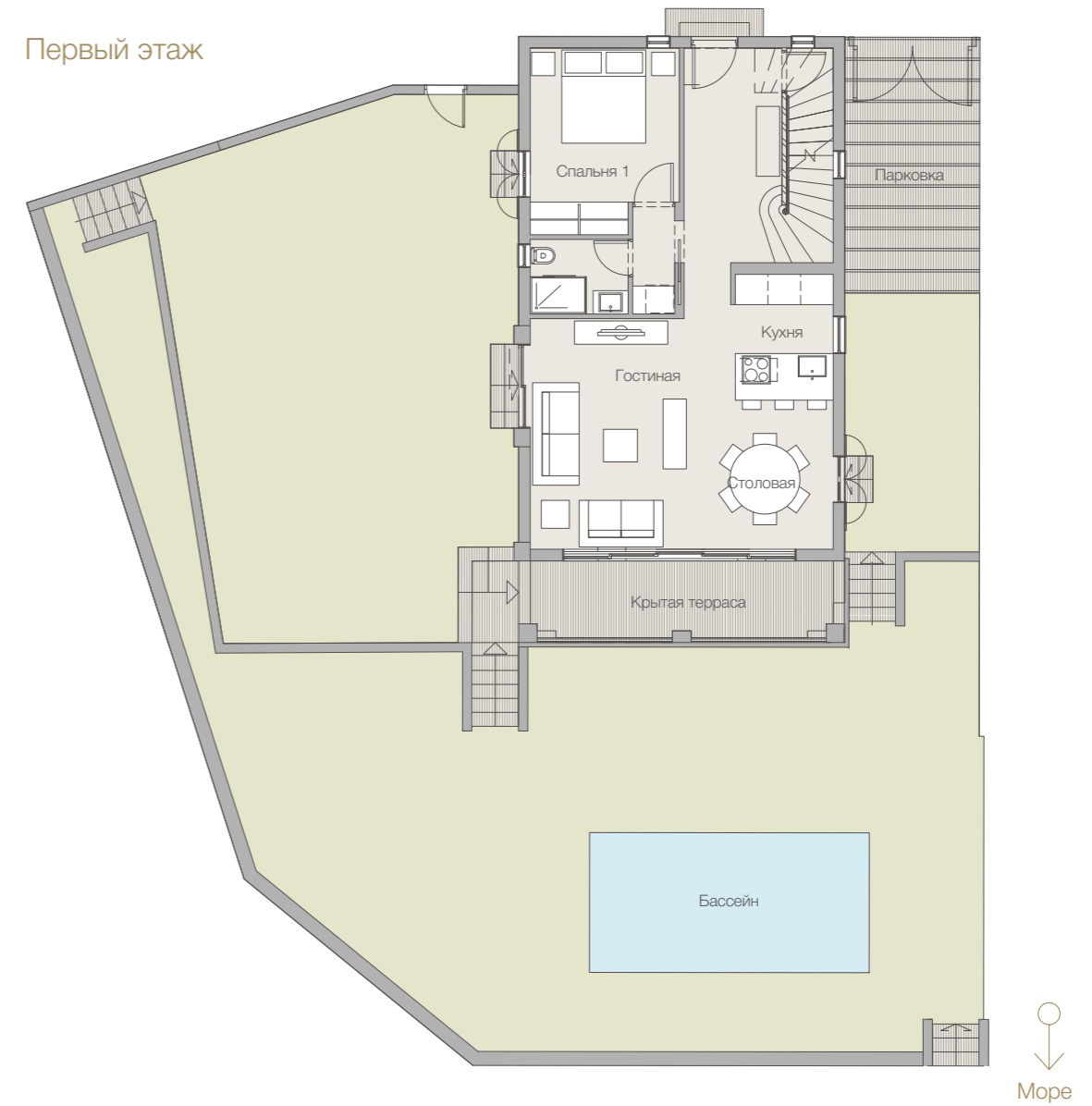
Island Villa plots 46 48 52 83 85

Трехспальная вилла с бассейном и частным причалом (причалами).

Заимствуя особенности местного архитектурного стиля, дизайн вилл Kalypso создает впечатление естественной близости к природе. Магия средиземноморского образа жизни на свежем воздухе отразилась в целом ряде наружных компонентов, в числе которых - терраса на крыше и увитая цветами пергола.

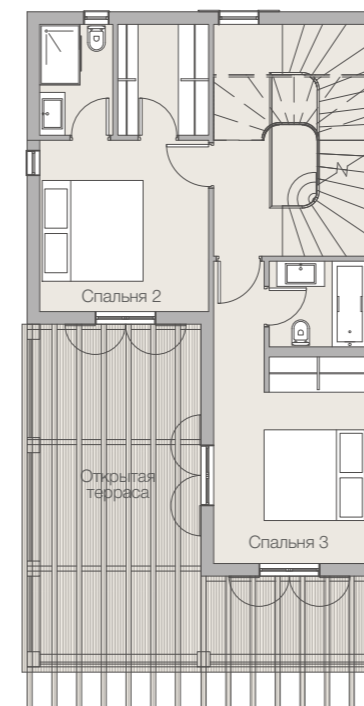


Первый этаж



Участок 16

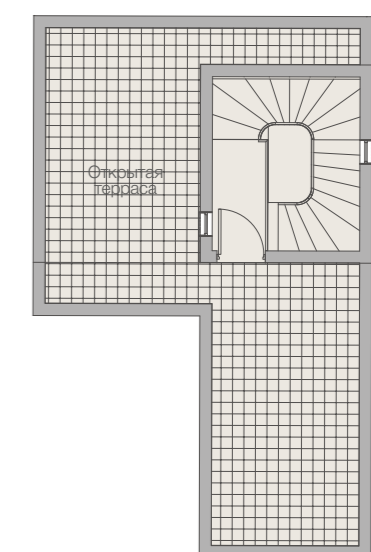
Второй этаж



Цокольный этаж



Солнечная терраса



Klaia

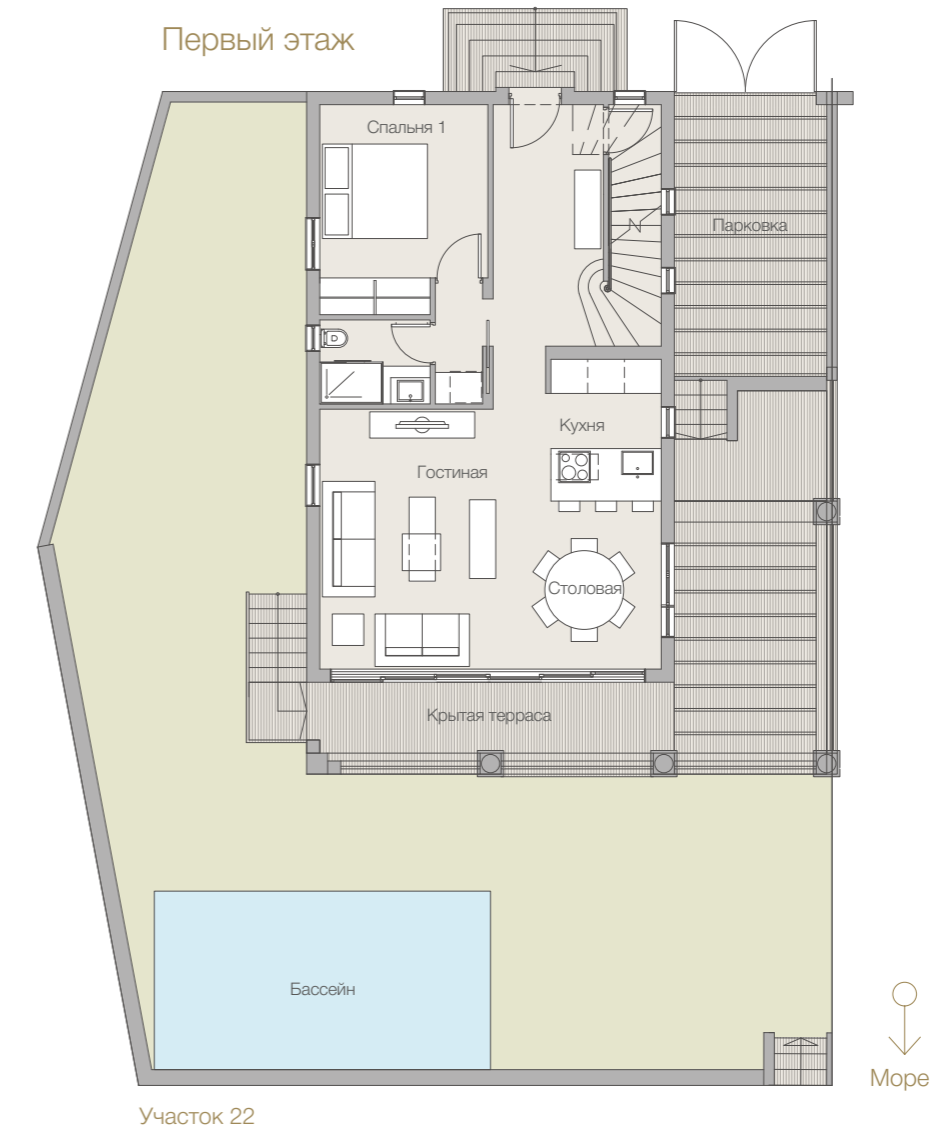
Island Villa plots 42 49 50 51 53 81 84

Трехспальная вилла с бассейном и частным причалом (причалами).

Широкие арки и просторные лоджии являются отличительными чертами классического стиля виллы Klaia. Индивидуальный облик вилл, наделенных просторными террасами, дополняют частные балконы и крытые входы, а разнообразие выполненных вручную деталей отделки придает виллам особую ценность.

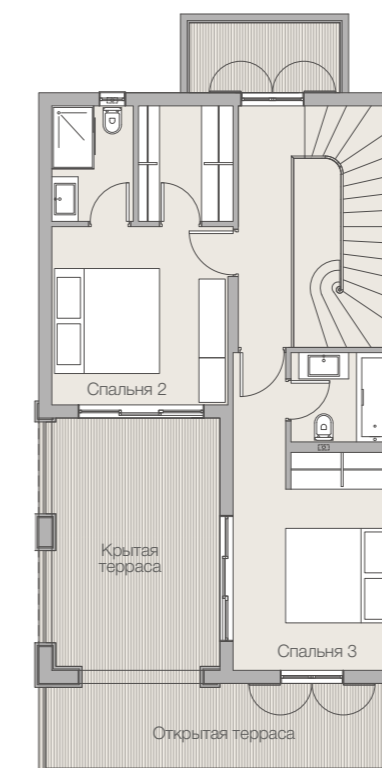


Первый этаж

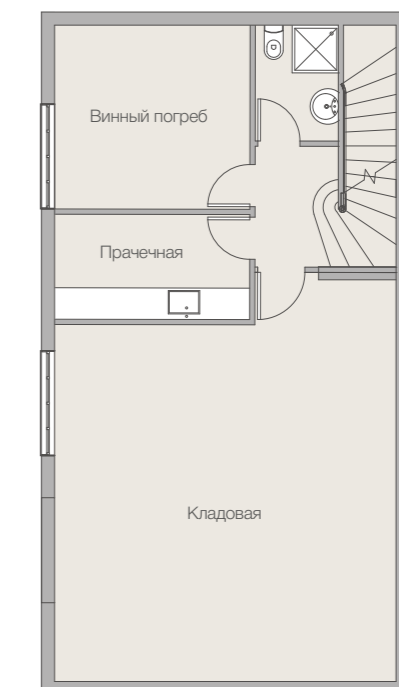


Участок 22

Второй этаж



Цокольный этаж





Aktaie

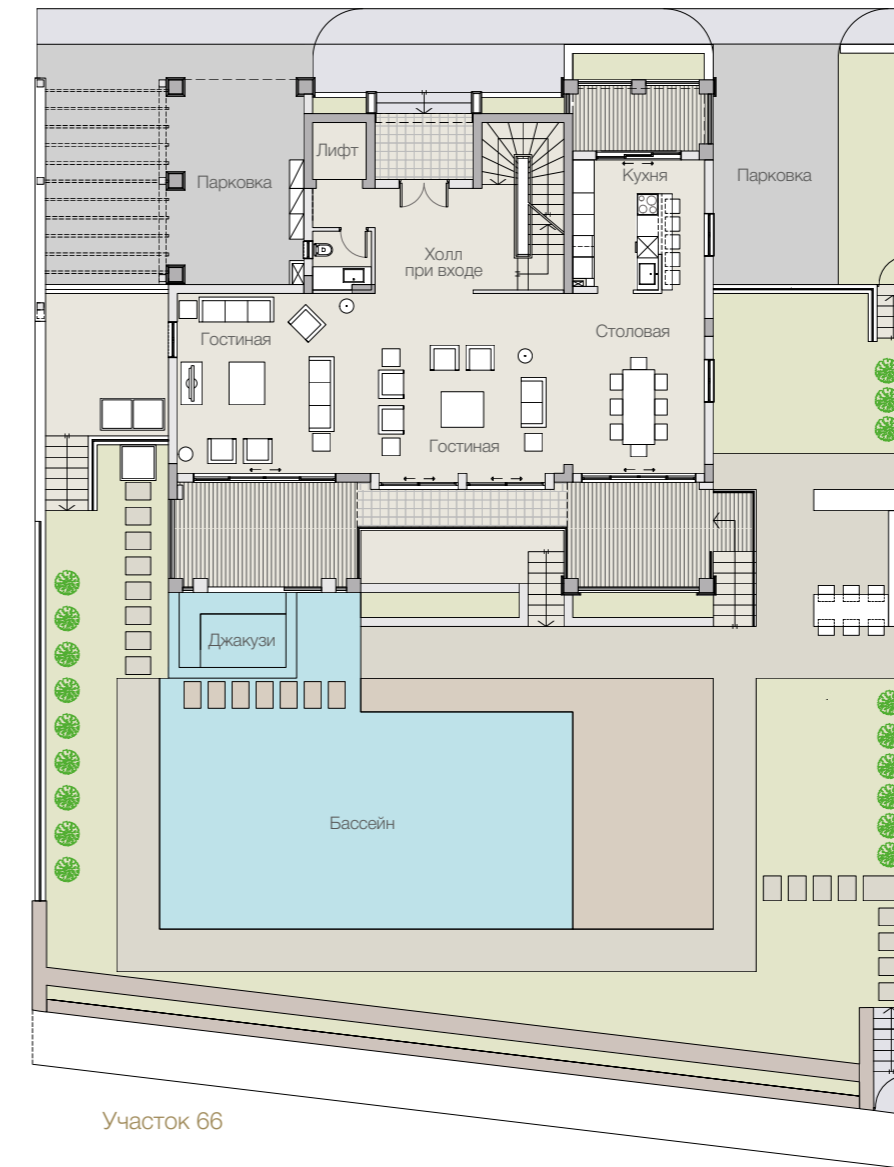
Island Villa участки 65 66 70

Вилла с четырьмя спальнями, частным причалом, бассейном и джакузи.

Высокие потолки, классические колонны и традиционные элементы дизайна являются отличительными чертами этого роскошного дома на кромке моря. Эта вилла с покрытыми светлой известковой краской стенами создает впечатление легкости и свечения, а ее великолепные комнаты прекрасно подходят для расслабленного отдыха или приемов и развлечений. Благодаря большим окнам, все интерьерное пространство виллы залито естественным светом и открывает потрясающий вид на сады и Средиземное море.

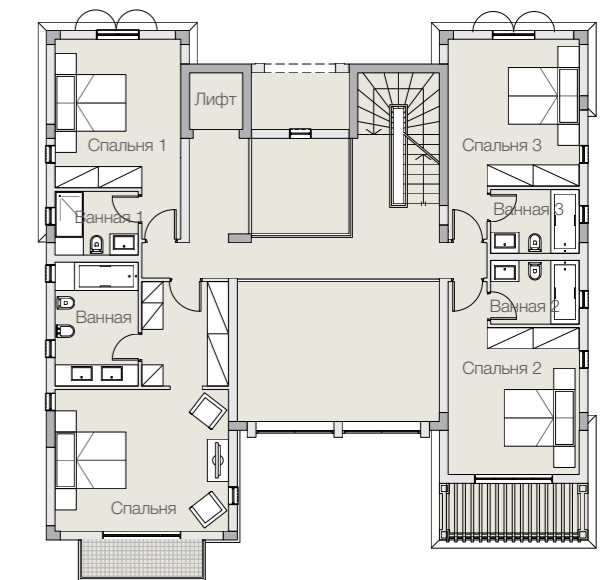


Первый этаж

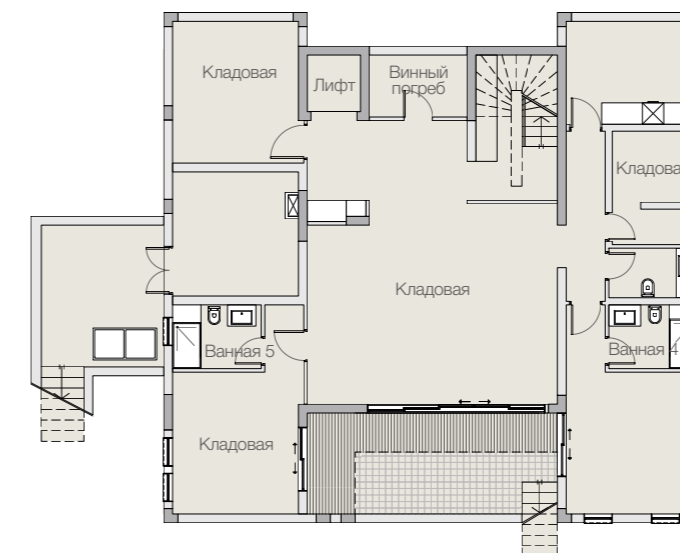


Участок 66

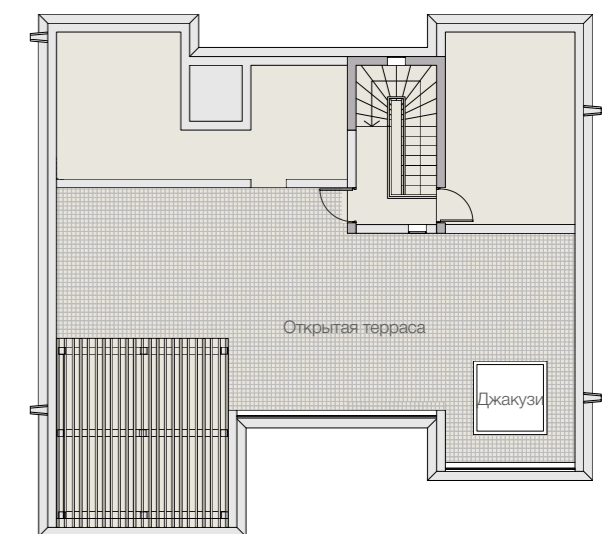
Второй этаж



Цокольный этаж



Солнечная терраса



Amphitrite

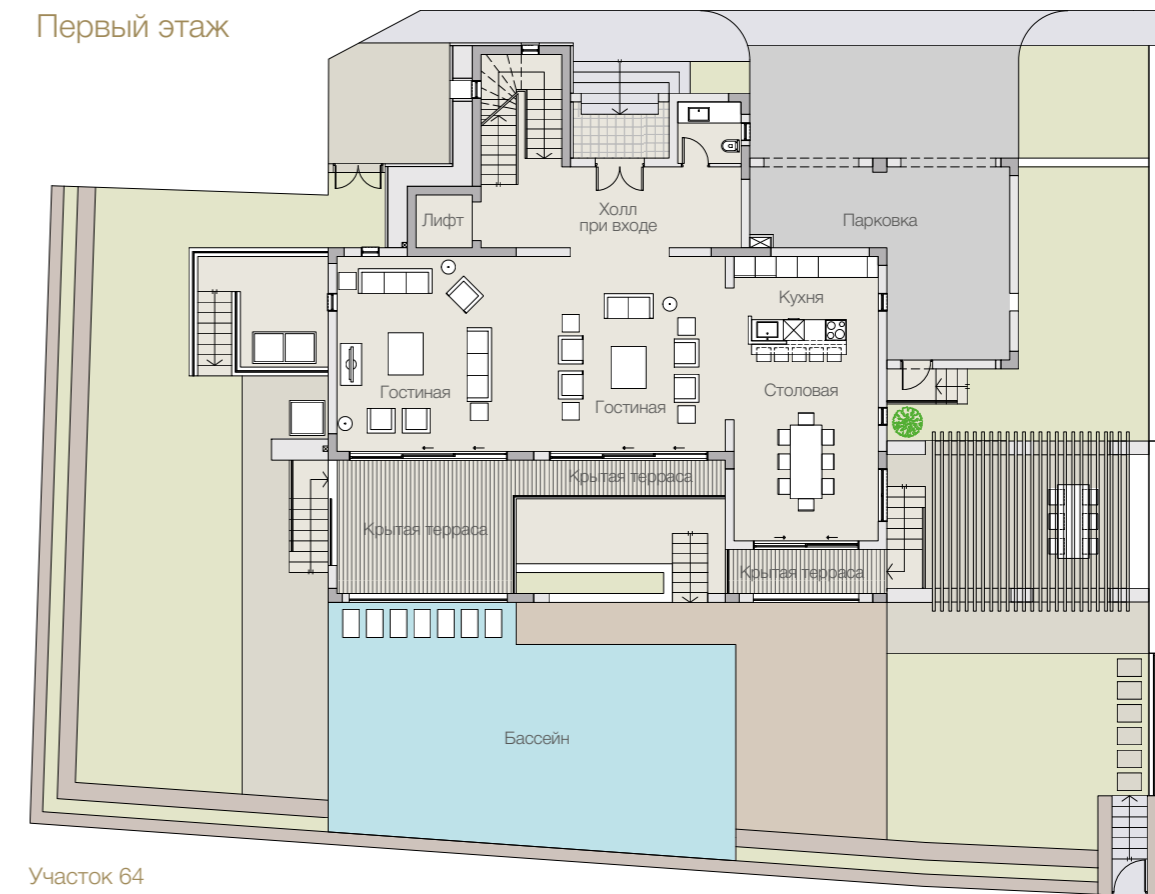
Island Villa участки 61 64

Вилла с четырьмя спальнями, частным причалом, бассейном и джакузи.

Стены, покрытые белой известковой краской, балконы с декоративными элементами из камня цвета охры и лепные детали вызывают в памяти архитектуру греческих храмов. Расположенная в оригинально оформленном ландшафтном саду с бассейном и непосредственным выходом на частный причал, эта вилла гармонично сочетает наружное и интерьерное пространство, создавая комфортное и защищенное место для жизни всей семьей.



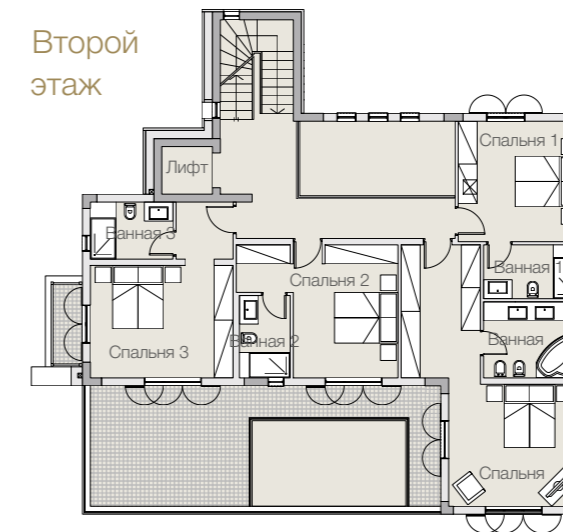
Первый этаж



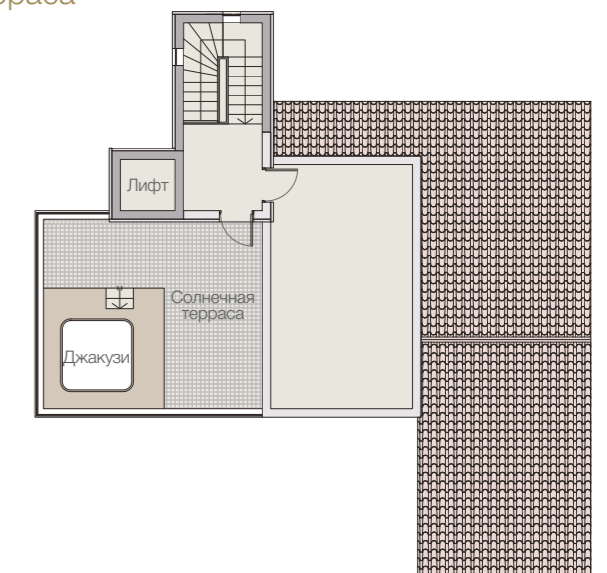
Участок 64



Второй этаж



Солнечная терраса



Цокольный этаж



Galene

Island Villa участки 72 74 76 78

Вилла с четырьмя спальнями, частным причалом, бассейном и джакузи.

Построенная с использованием природного камня и дерева и увенчанная крышей с терракотовой черепицей, Вилла Galene напоминает классический деревенский дом на Кипре, расположенный в самом центре яхтенной гавани. Терраса на крыше под увитой цветами перголой и изящная лоджия станут прекрасным местом как для личного уединения, так и приятного общения, открывая восхитительные панорамные виды на бассейн, море и небесный горизонт.

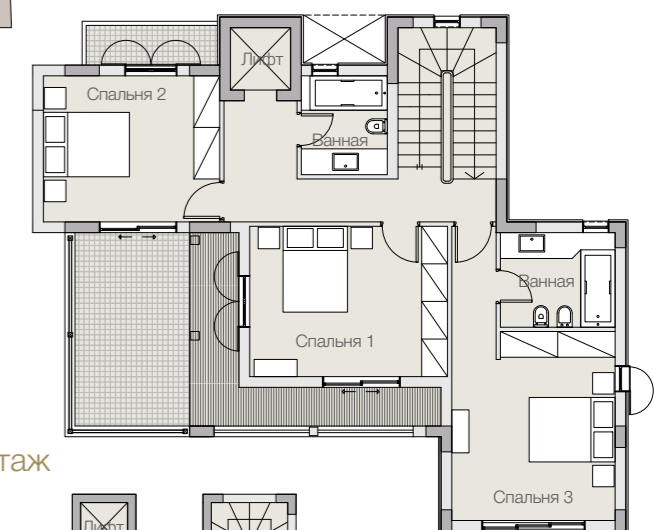


Первый этаж

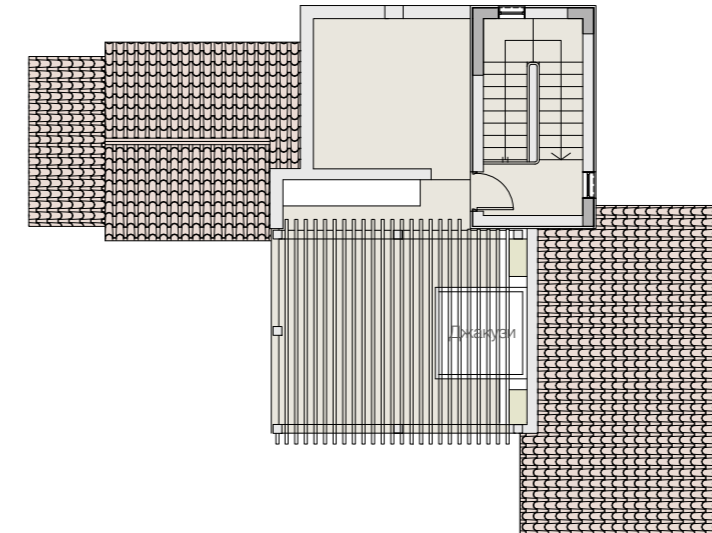


Участок 72

Второй этаж



Солнечная терраса



Цокольный этаж

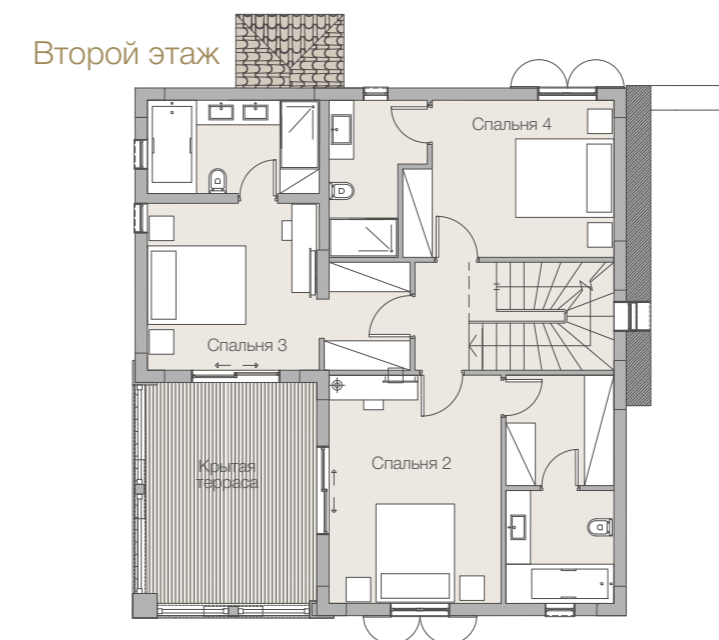
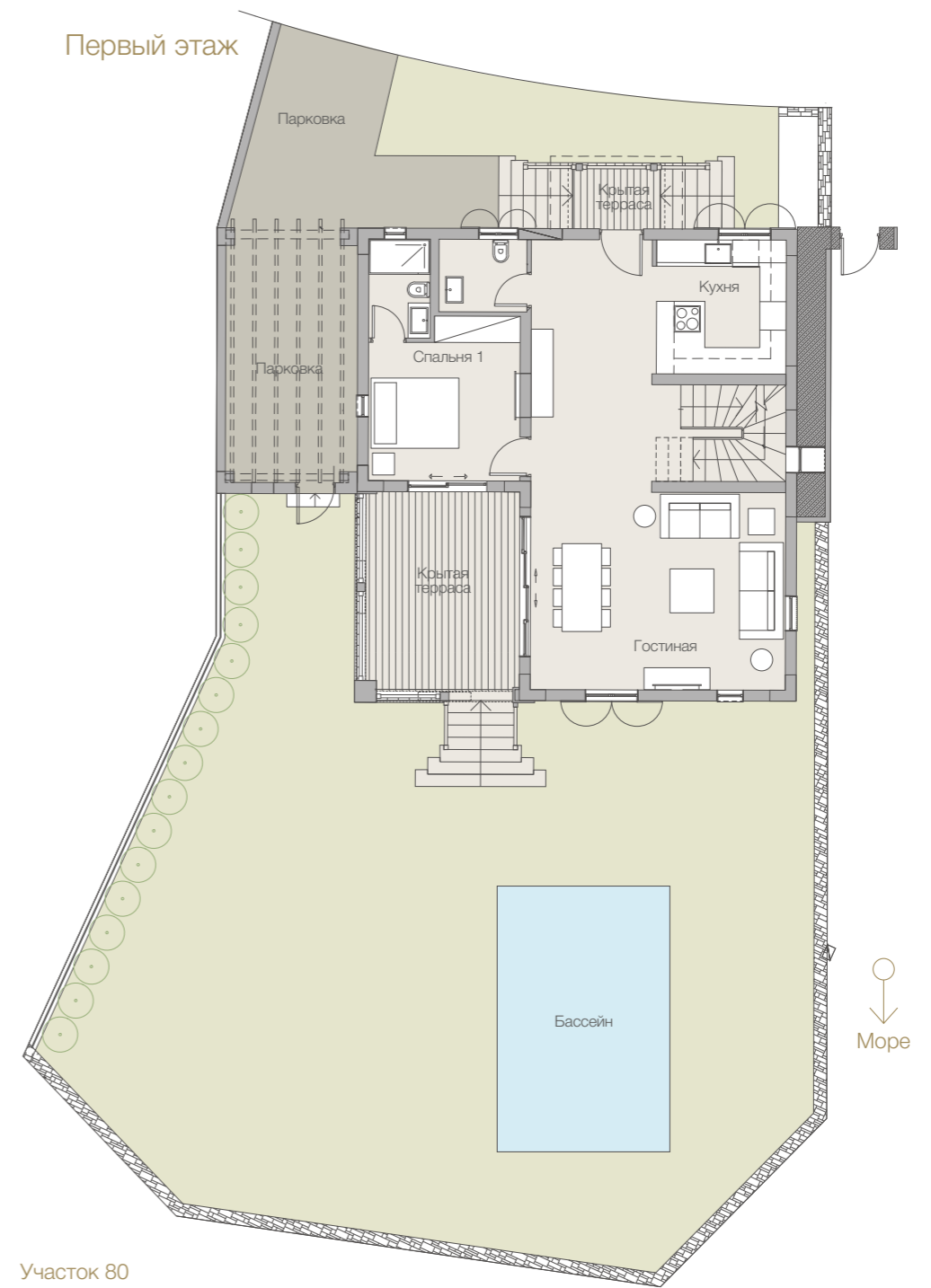


Maira

Island Villa участок 80

Четырехспальная вилла с бассейном и пятью частными причалами.

Искусно созданная с использованием таких природных материалов как камень и дерево, эта просторная вилла в средиземноморском стиле открывает панорамный вид на гавань и прогулочную аллею и имеет бассейн, расположенный в окружении живописного ландшафтного сада, и пять собственных причалов для яхт.



Pasithea

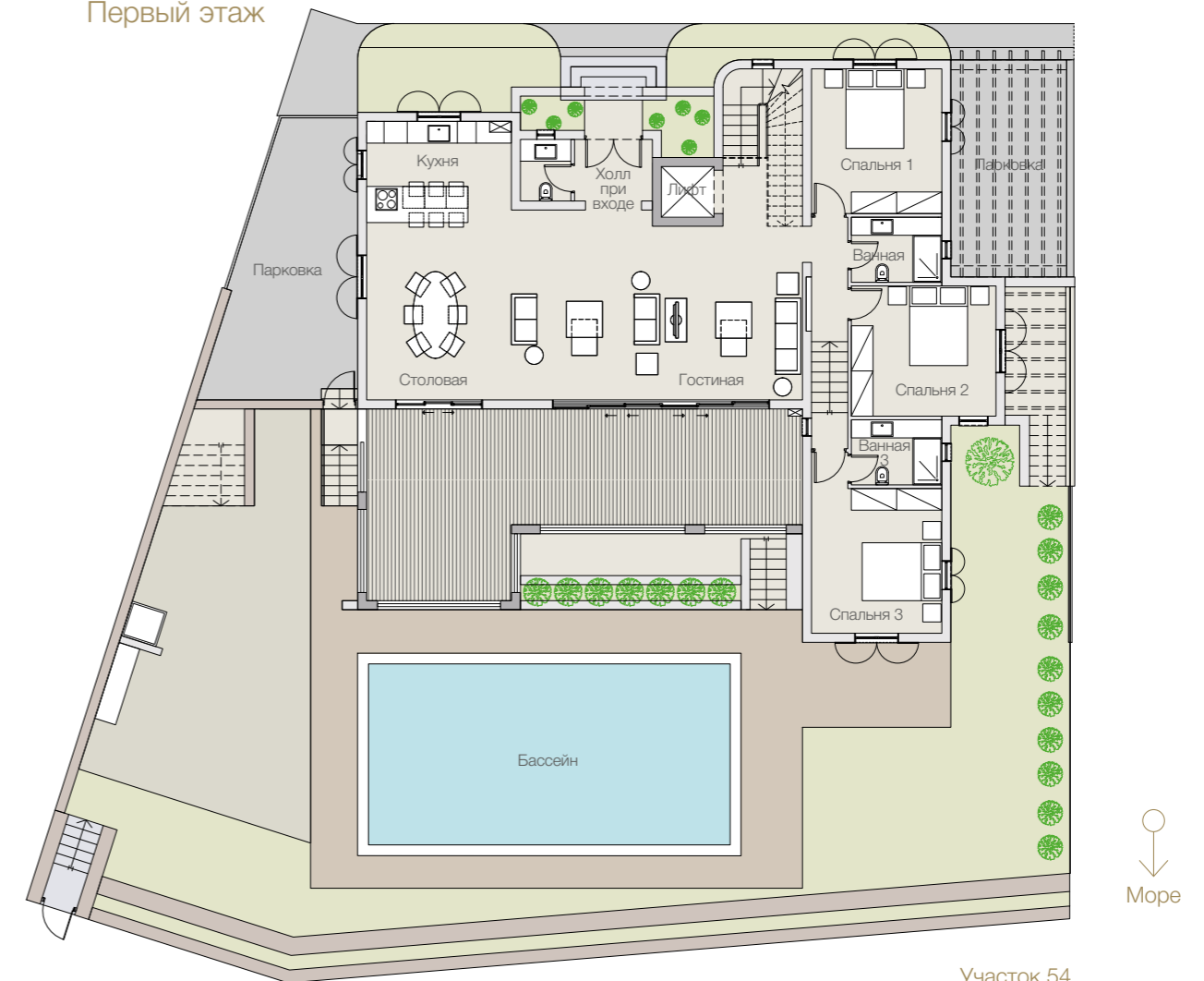
Island Villa участки 54 56 59 60

Вилла с четырьмя спальнями, частным причалом, бассейном и джакузи.

Строго очерченный портал входа на виллу сразу задает классический стиль, которому гармонично подчиняются все последующие элементы дизайна, такие как изящные балюстрады и наружные архитектурные лепные детали. Просторные светлые помещения на трех этажах, которые идеально подходят для неспешной семейной жизни, выходят к бассейну, в сад и на частный причал для яхты. С просторной террасы на крыше открывается панорамный вид во всех направлениях.

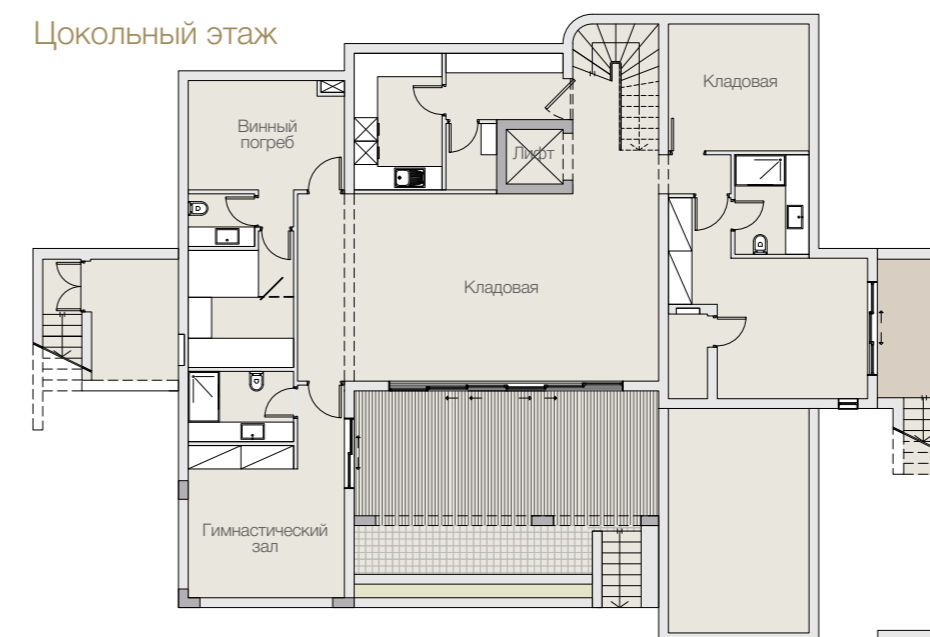


Первый этаж

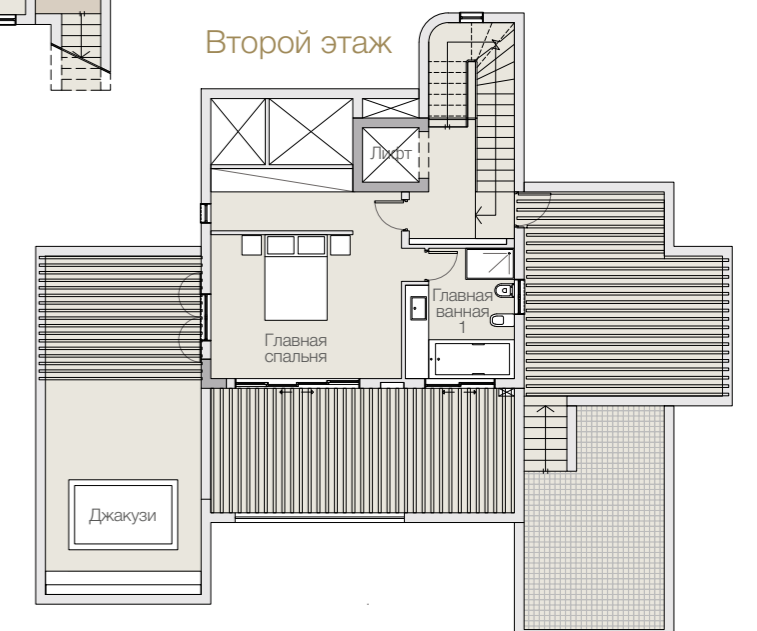


Участок 54

Цокольный этаж



Второй этаж





Все условия для жизни в элитном комфорте и уединении в центре яхт-курорта.

Вилла lanassa

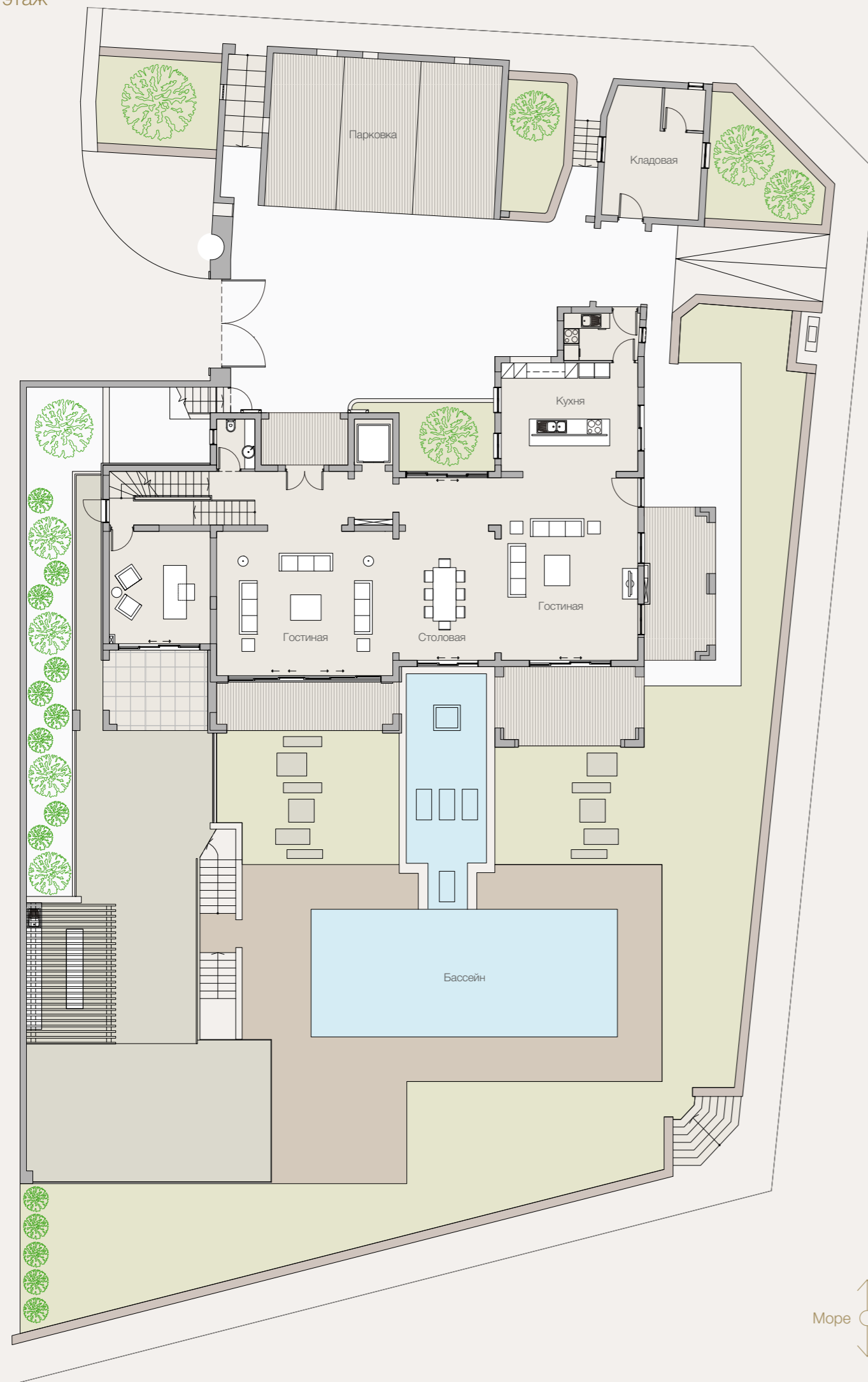
Island Villa участок 63

Вилла с четырьмя спальнями, расположенная на частном острове с двумя прилегающими причалами для супер-яхт (20м. и 60м.) – 1291 кв.м. земли и 1284 кв.м. воды.

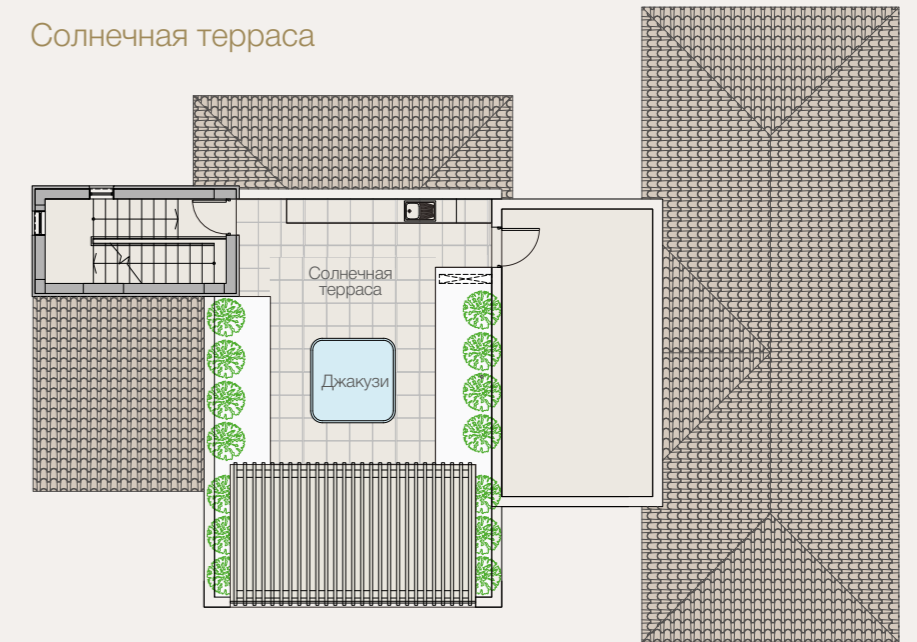
Эта вилла, расположенная на острове, который связывает с сушей частный мост, обладает впечатляющей подъездной аллеей и обеспечивает уединение и защищенность частной жизни в самом центре яхтенного курорта. Имея облик блистательного белого дворца, Вилла lanassa предлагает высокие потолки, залитые светом пространства и изысканную детальную отделку по всему дому, от изящных лепных элементов и отделки камнем цвета охры до элегантных колонн и декоративной отделки кованым железом в традиционном стиле. Пейзажные окна позволяют наслаждаться неповторимыми видами на море, а с террасы на крыше открываются виды на обширную наружную территорию и бассейн, и дальше - на частные причалы для яхт и искрящееся Средиземное море.



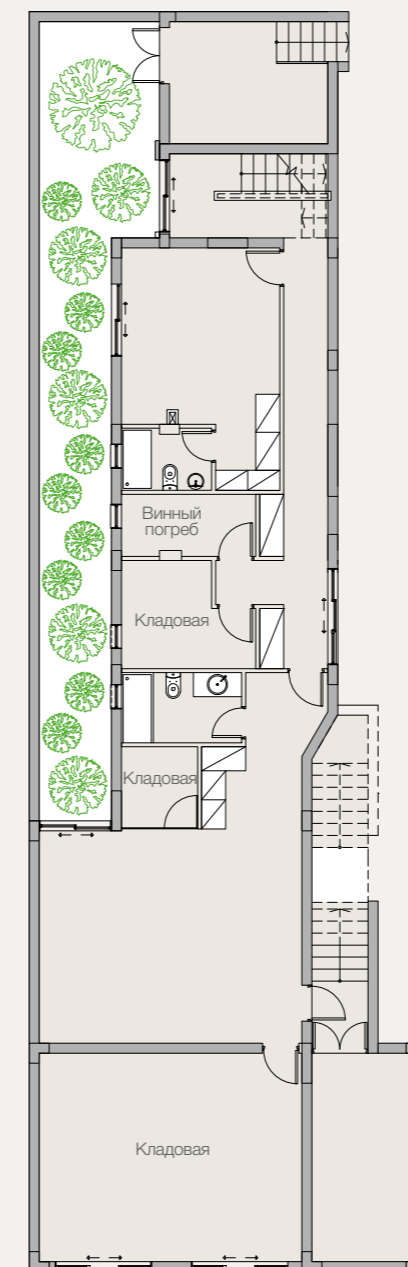
Первый этаж



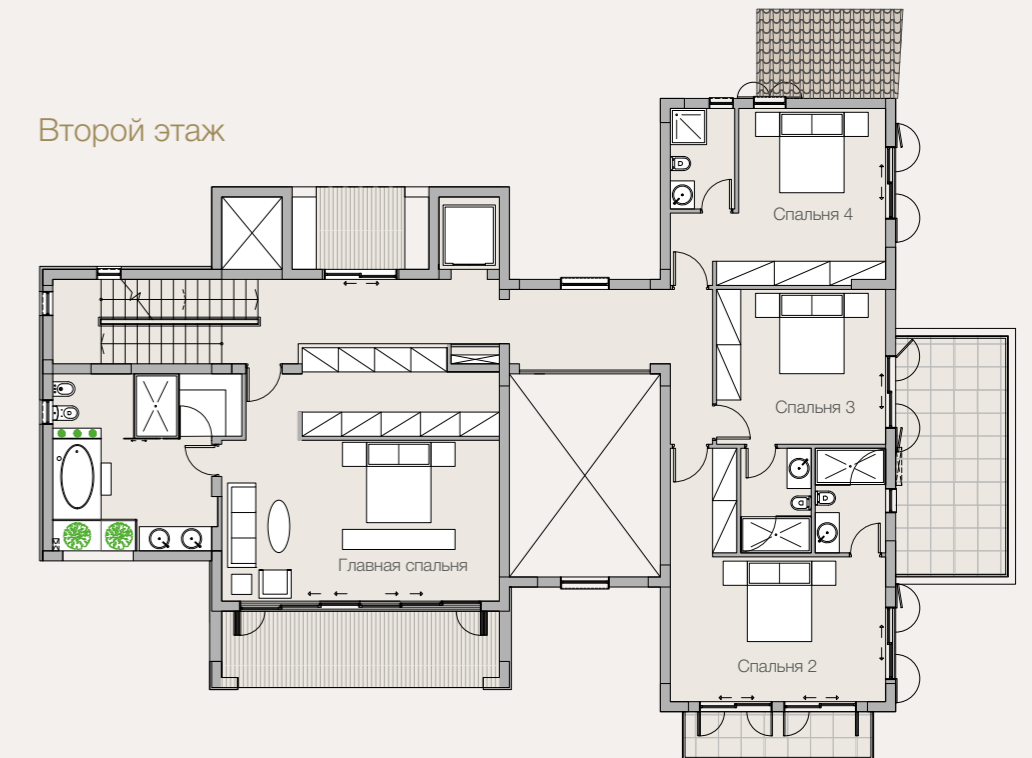
Солнечная терраса



Цокольный этаж



Второй этаж



Вершина стиля жизни на море.

Вилла Neso

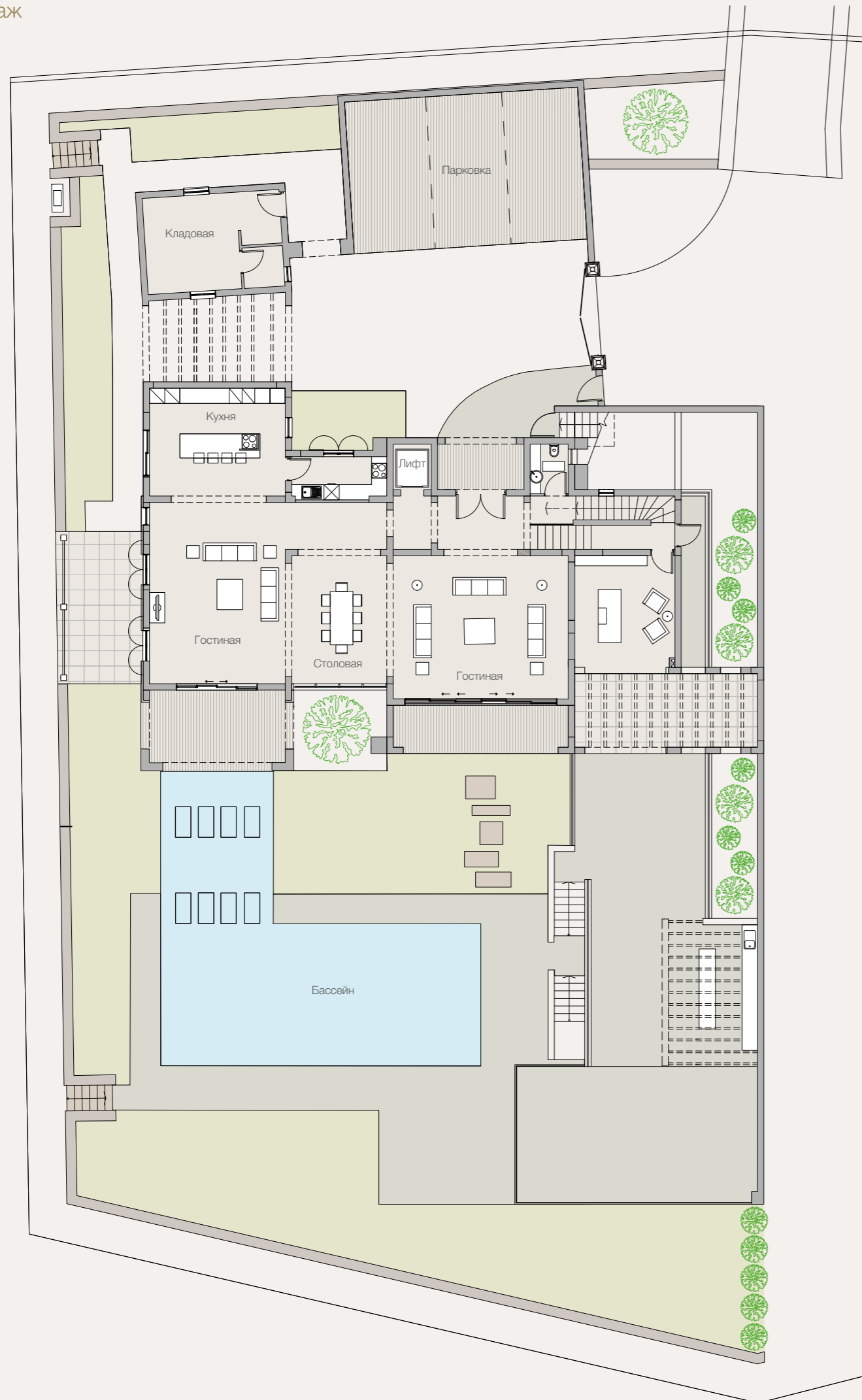
Island Villa участок 62

Вилла с четырьмя спальнями, расположенная на частном острове с двумя прилегающими причалами для супер-яхт (35м. и 40м.) – 1220 кв.м. земли и 798 кв.м. воды.

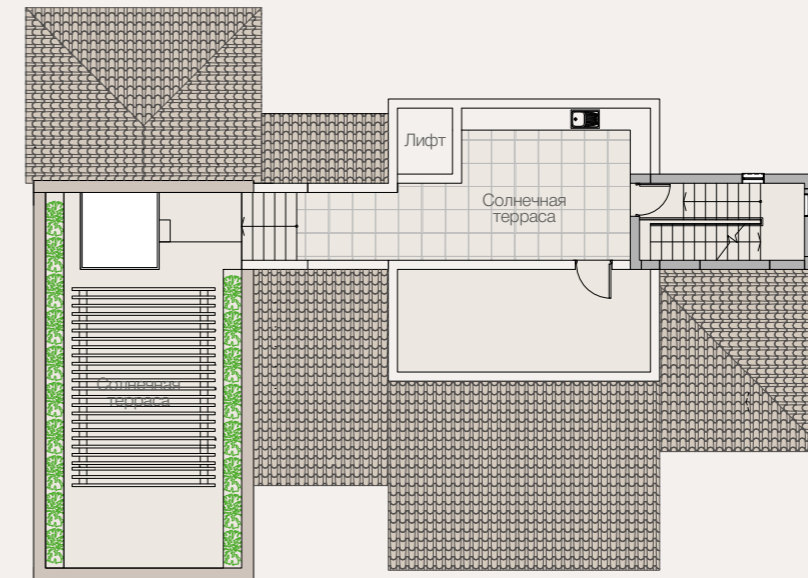
Вилла Neso, расположенная на собственном острове, куда ведет частный мост, являет собой непревзойденную вершину стиля жизни на море. Это выдающееся по своему масштабу и уровню отделки здание, отражает национальный архитектурный стиль и демонстрирует лучшие достижения местных мастеров, в том числе, обильное использование природного камня, элементы отделки из настоящего кованого железа и пергола на крыше. Просторные комнаты плавно переходят из одной в другую, в то время как изящные арочные лоджии соединяют дом с обширной наружной ландшафтной территорией, открывая 360-градусный вид на море и бассейн.



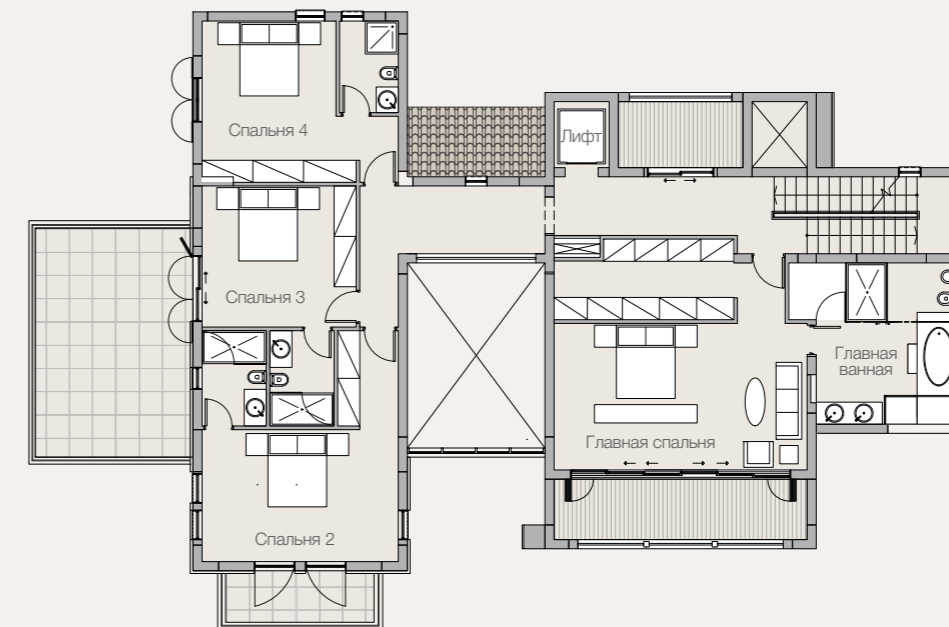
Первый этаж



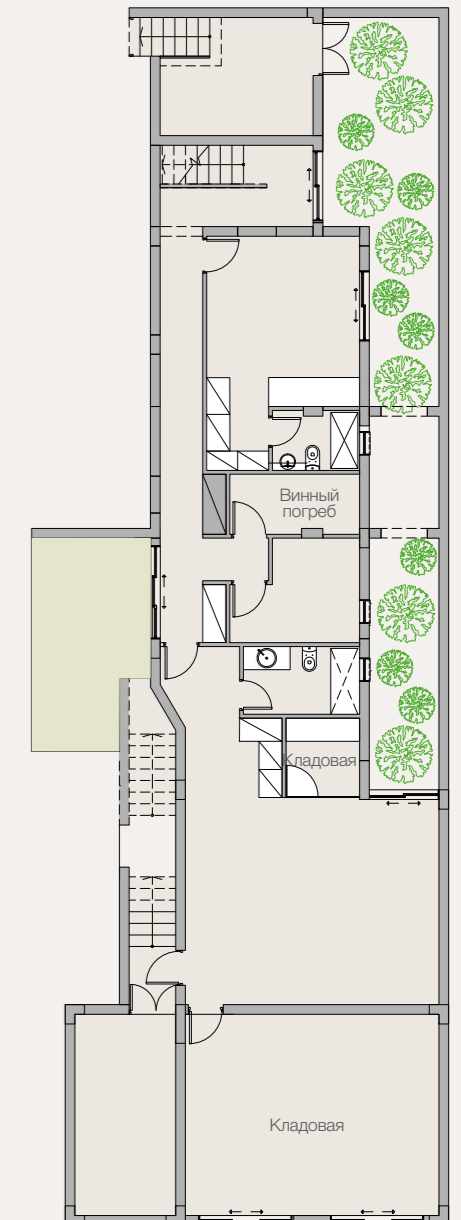
Солнечная терраса



Второй этаж



Цокольный этаж





Захватывающее направление для яхтинга с прекрасным месторасположением.

Долгота / Широта
34°40,0' N
33°02,4' E



Яхтенные маршруты местного и международного уровня

Пляж, расположенный на западной стороне яхт-курорта Лимассол Марина, это прекрасное место, где можно начать чудесный день ни с чем несравнимого отдыха и расслабления. Дальше, всего в трех морских милях, в окружении девственного природного ландшафта лежит следующий уединенный пляж этого района под названием Lady's Mile. У этого пляжа с чистой водой и пологим спуском морского дна часто останавливаются местные яхты.

Курорт Лимассол Марина находится в пределах легкой прогулки на яхте от самых живописных и популярных прибрежных курортов Кипра. Благодаря мягкой средиземноморской зиме (со средней температурой, составляющей 14 градусов с ноября по февраль), яхтенный сезон на Кипре почти не прерывается, и безопасную стоянку для яхты можно найти в следующих местах:

- Марина Ларнаки
- Марина Сент-Рафаэль
- Марина в Лачи
- Гавань Лиманаки в Пафосе
- Залив Коннос
- Залив Писсури
- Коралловый Залив
- Залив Акротири
- Фонтана Амороза
- Протарас
- Айя-Напа

А дальше морское путешествие можно продолжить по яхтенным маршрутам к берегам Греции и греческих островов, Ливана, Израиля, Египта и Турции, а также достичь выхода в Красное море через Суэцкий канал.

Причалы

До 15 м.	426 причалов
15 м. – 30 м.	182 причала
Мега-яхты (30м. +)	35 причалов
Глубина гавани	3.5м. – 9м.

Эксплуатирующая организация гавани

Управление и эксплуатационное обслуживание гавани Limassol Marina осуществляет компания Francoudi & Stephanou Marinas, сочетая высшее качество услуг и средств обслуживания со специализированным опытом местной работы.

Технические услуги и средства обслуживания

- Мастерская для мелкого ремонта и обслуживания судов
- Грузоподъемник на 100 тонн
- Прицеп грузоподъемностью 40 тонн
- Стпель

Услуги и средства обслуживания гавани

- Канал УКВ 12 для мониторинга
- Стабильный источник питания мощностью до 630 ампер, 415В при 50Гц
- Пресная вода
- Круглосуточная помощь при швартовке
- Круглосуточная охрана, в том числе камеры наблюдения
- Консьерж-услуги
- Скоростной интернет по волоконному кабелю, телефон и IP-телевидение
- Доступ к беспроводному интернету
- Станция по заправке топливом и бункерное обслуживание
- Слив серой и черной воды
- Утилизация отработанного масла
- Трюмный насос
- Выделенные места для парковки возле причала
- Услуги и средства обслуживания для экипажа и комнаты для переодевания
- Служба на багги



Жизнь на Кипре.



На Кипре вас неизменно ждёт солнечная погода, ведь небо над островом остаётся безоблачно ясным на протяжении 320 дней в году. Но не только благодаря своему климату Кипр считается одной из самых гостеприимных стран в мире. Находясь в точке пересечения путей, связывающих три континента, этот остров уже на протяжении нескольких тысячелетий открыт культурному влиянию со стороны как Запада, так и Востока. Кипр – это один из тех немногих легкодоступных островов, которые идут в ногу со временем, не теряя при этом своего очарования и природной красоты. Живописные природные ландшафты, пляжи, достоенные голубого флага отличной экологии, и памятники древней истории всегда находятся не далее, чем в нескольких минутах от вас.

С 2004 года Кипр является страной-членом Евросоюза и использует евро в качестве национальной валюты. Преимущество низкой стоимости жизни на острове удачно дополняется одним из самых выгодных режимов налогообложения в Европе, а правовая система, основанная на английском праве, существенно облегчает процесс покупки недвижимости. Большинство киприотов свободно владеют английским языком, и при этом многие из них также говорят на русском французском, немецком и скандинавских языках. Национальный язык - греческий.

Развитая инфраструктура Кипра сочетается с передовой системой связи, высококачественным медицинским обслуживанием и первоклассной системой образования. Уровень преступности на острове является одним из самых низких в Евросоюзе, что делает Кипр одной из самых безопасных европейских стран. Более того, безмятежный стиль жизни острова, лишенный стрессов и волнений, и минимальное загрязнение окружающей среды сделали Кипр одним из самых здоровых и приятных мест для жизни.

Жизнь в Лимассоле.



Лимассол, самый многонациональный город Кипра, знаменит своим динамичным стилем жизни и непринужденным гостеприимством. Сохраняя яркий колорит своей богатой истории, город в то же время является процветающим коммерческим центром для населяющих его граждан со всего мира.

Лимассол предлагает широкий выбор условий и возможностей как для ведения бизнеса, так и для отдыха: от модных бутиков, ресторанов изысканной кухни, стильных баров и клубов до культурных мероприятий и фестивалей.

За пределами города вас ждут идиллические деревни и природные тропы в горах Тродоса; пляжи, отмеченные «голубым флагом», и исторические достопримечательности; винодельни и фруктовые сады; а любителям гольфа предлагается ряд гольф-полей международного класса. Такой разнообразный выбор сделал Лимассол одним из самых популярных и привлекательных мест в Европе, что подтверждается постоянно растущим числом международных авиалиний, совершающих рейсы в расположенные недалеко от Лимассола аэропорты Ларнаки и Пафоса.



Перечень зон - Island Villas

Участок No.	Название Виллы	Число спален	Площадь участка кв. м.	Крытая площадь кв. м.	Крытые террасы кв. м.	Цокольный этаж кв. м.	Общая крытая площадь кв. м.	Открытые террасы кв. м.	Солнечная терраса кв. м.	Бассейн	Причалы
42	Klaia	3	281	152	13	99	264	56	-	Да	1x20m
46	Kalypso	3	220	138	12	90	240	30	45	Да	2x15m
48	Kalypso	3	231	141	12	91	244	30	47	Да	2x15m
49	Klaia	3	249	135	29	89	253	22	-	Да	2x15m
50	Klaia	3	292	135	30	89	254	22	-	Да	2x15m
51	Klaia	3	273	138	12	89	239	35	-	Да	2x15m
52	Kalypso	3	260	138	12	89	239	30	47	Да	2x15m
53	Klaia	3	261	141	12	91	244	35	-	Да	2x15m
54	Pasithea	4	644	230	72	202	511	152	-	Да	2x15m 1x20m
56	Pasithea	4	569	230	72	181	490	152	-	Да	1x20m
59	Pasithea	4	577	230	69	198	507	152	-	Да	1x18m
60	Pasithea	4	575	230	72	202	511	152	-	Да	1x20m
61	Amphitrite	4	616	284	47	186	517	53	57	Да	1x20m
62	Neso	4	1220	407	81	202	690	58	106	Да	1x35m 1x40m
63	Ianassa	4	1291	407	77	202	686	47	75	Да	1x20m 1x60m
64	Amphitrite	4	703	291	47	190	528	44	40	Да	1x30m
65	Aktaie	4	646	285	54	192	531	30	118	Да	1x25m
66	Aktaie	4	703	285	54	192	531	30	118	Да	1x20m
70	Aktaie	4	591	285	54	192	531	30	118	Да	1x18m
72	Galene	4	507	221	29	142	392	50	35	Да	1x18m
74	Galene	4	488	221	29	142	392	50	78	Да	1x18m
76	Galene	4	440	221	29	142	392	50	78	Да	1x16m
78	Galene	4	480	221	29	142	392	50	35	Да	1x20m
80	Maira	4	396	180	38	108	326	-	47	Да	1x10m 1x15m 1x20m
81	Klaia	3	198	135	29	89	253	22	-	Да	2x12m
83	Kalypso	3	205	138	12	89	239	35	45	Да	2x12m
84	Klaia	3	207	135	29	89	253	22	-	Да	2x12m
85	Kalypso	3	229	138	12	89	239	30	47	Да	1x12m 1x15m

Спецификации

Конструкция

- Армированный бетонный каркас в соответствии с требованиями проектирования сейсмостойких конструкций.

Стены

- Наружные стены толщиной 250 мм с теплоизоляцией в соответствии с требованиями Европейской директивы 2002/91/ЕС по энергетическим характеристикам зданий.
- Внутренние стены толщиной 100 мм.

Полы

- В прихожих, гостиных, столовых и кухонных зонах пол покрыт мрамором.
- На верандах, солнечных площадках и цокольном этаже пол облицован керамической плиткой.
- В ванных комнатах пол выложен мрамором.
- В спальнях положен паркетный пол на упругом основании с верхним слоем из твердого дерева толщиной 4 мм.
- Въезд на парковку и территория парковки вымощены камнем.

Отделка стен

- Внутренние и наружные поверхности покрыты тремя слоями штукатурки и тремя слоями эмульсионной краски.
- Наружные поверхности частично выложены камнем.
- Стены в ванных комнатах облицованы мрамором от пола до потолка.
- Стены ванной комнаты, находящейся на цокольном этаже, облицованы керамической плиткой.

Потолок

- Потолок на кухнях, в ванных комнатах и коридорах сделан из штукатурных плит и обработан двумя слоями шпаклевки и двумя слоями эмульсионной краски .
- Все остальные потолки сделаны из светлого бетона с нанесением двух слоев шпаклевки и двух слоев эмульсионной краски

Двери и Окна

- Входная дверь изготавливается из массивного дерева.
- Все внутренние двери импортируются в готовом к установке виде, с резиновыми уплотнителями и отделкой шпоном.
- Наружные двери и окна с двойным остеклением и окрашенными алюминиевыми секциями.
- Двери и окна в спальнях с наружной стороны снабжены алюминиевыми французскими жалюзи.

Гардеробные и кухонные шкафы

- Гардеробные шкафы спален и кухонные шкафы импортируются в готовом к установке виде.

Сантехника и смесители

- Импортированная высококачественная сантехника устанавливается в комплекте с аксессуарами.
- Столешницы в ванной изготовлены из искусственного камня Кориан, под столешницами находятся деревянные шкафчики.
- Душевые поддоны оснащены застекленными душевыми кабинами.
- На ваннах есть специальные стеклянные экраны от брызг.

Водоснабжение

- Солнечные батареи обеспечивают нагрев воды, поступающей на кухню и в ванные комнаты.
- Устанавливается система подачи холодной и горячей воды под давлением.
- На кухне подается питьевая вода.

Электроустановки

- Входная дверь оснащена домофоном.
- Точки телевизионного подключения в гостиной, на кухне и во всех спальнях.
- Розетки для подключения телефона и интернета в гостиной, на кухне и во всех спальнях.
- Точечные светильники на кухне, в ванных комнатах и коридорах.
- Установлена система управления освещением гостиной и столовой зоны.
- Установлена система охранной сигнализации с датчиками обнаружения движения.

Кондиционирование воздуха

- Установка в полном объеме мультizonальной системы кондиционирования VRV со скрытыми кондиционерами.

Отопление

- Электрическая система подогрева полов.

Кухонное оборудование

- На кухне заранее устанавливаются керамическая варочная поверхность, электрическая духовка, вытяжка, стиральная машина, посудомоечная машина и холодильник.

Наружная территория

- бассейн с армированной бетонной конструкцией, облицованный мозаичной плиткой.
- Жесткий и мягкий ландшафт.



Комплекс Island Villas обеспечивает всеобъемлющую роскошь и абсолютное качество на уровне каждой отдельной детали.



Limassol Marina

Компания: За проектирование, финансирование, разработку и эксплуатацию Лимассол Марины отвечает компания Limassol Marina Ltd. Она представляет собой объединение авторитетных компаний и инвесторов, имеющих специальные знания и проверенный опыт работы, которые служат гарантией долгосрочного успеха проекта. Компанией Limassol Marina Ltd руководит команда опытных профессионалов, которые обеспечивают своевременную реализацию всех этапов проекта вместе с его четким управлением и бесперебойной эксплуатацией.

Акционеры: Avax S.A., Francoudi & Stephanou Ltd, Cybarco Contracting Limited, LMDC Ltd, G Paraskevaides Ltd и Stamoland Properties Limited.

Дизайнеры: Masterplanner Atelier Xavier Bohl в сотрудничестве с совместным предприятием архитекторов и инженеров Artelia Cyprus Ltd - A.F. Modinos & S.A. Vrahimis

Подрядчики: Marina Lemesou Joint Venture - Avax S.A., Cybarco Contracting Limited и G Paraskevaides Ltd.

Агенты по недвижимости: Эксклюзивное право на продажу недвижимости проекта Лимассол Марина принадлежит компании Cybarco Limited.

Эксплуатирующая организация гавани: Francoudi & Stephanou Marinas.

Для получения подробной информации, обращайтесь:

АДМИНИСТРАТИВНАЯ СЛУЖБА ЛИМАССОЛ МАРИНЫ
Тел.: +357 25 020 020
Факс: +357 25 022 699
E: info@limassolmarina.com
limassolmarina.ru

Любую информацию вы также можете получить в офисе продаж компании Cybarco:

LIMASSOL MARINA
Тел.: +357 25 820 511
E: limassolmarina@cybarco.com

Бесплатный звонок на Кипре: 800 800 10

limassolmarina.ru

Данная брошюра не является частью коммерческого предложения или юридическим документом. Её целью является предоставление полной картины и предварительной информации по описываемому проекту. Все упомянутые выше подробности носят исключительно информационный характер.
Разработано BEAR. www.bearlondon.com

IV/RUS/SEP20

limassolmarina.ru