

**TREILLOGY**

# НОВЫЙ ВЗГЛЯД НА ЖИЗНЬ

МЫ ВЕРИМ, что архитектура и дизайн могут менять в лучшую сторону жизнь людей, которые с ними сталкиваются. Детально продуманные здания могут изменить ваш образ жизни, работы и отдыха. Вы начинаете жить и ощущать все по-новому: с большим оптимизмом и новой энергией.

Trilogy — именно такое место.

Это знаковые небоскребы в самом сердце набережной Лимасола — там, где можно открыть для себя новые идеи, встретить интересных людей, ощутить вдохновение новыми возможностями и восстановить силы в тихой гавани.

Это место для единения – заряженное энергией сообщество, где живут глядя в будущее с оптимизмом. Это наша версия положительных изменений, которая меняет взгляд на жизнь и придает ей новые импульсы.





## ОТ ВИДЕНИЯ К РЕАЛЬНОСТИ

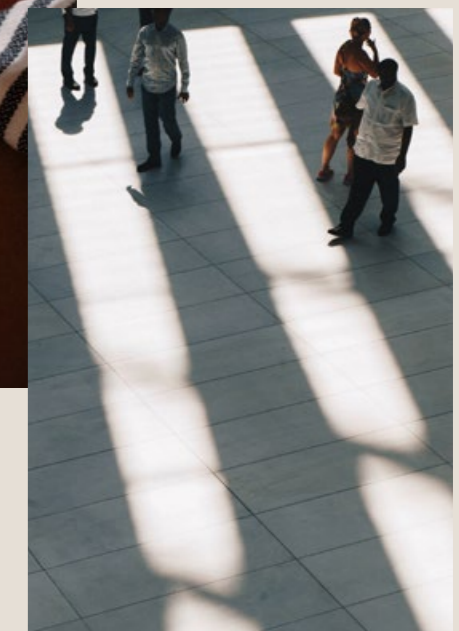
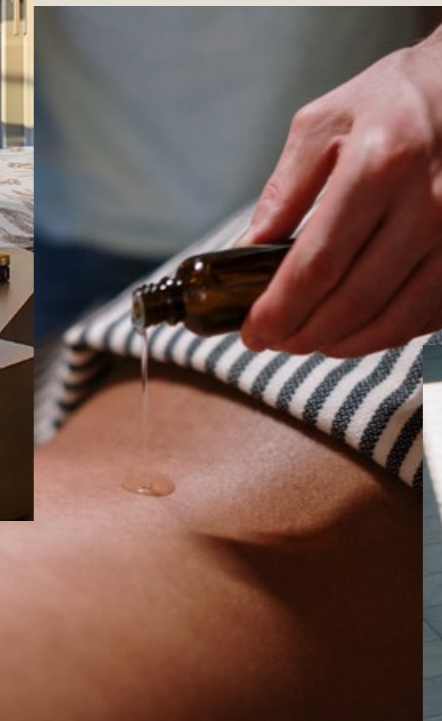
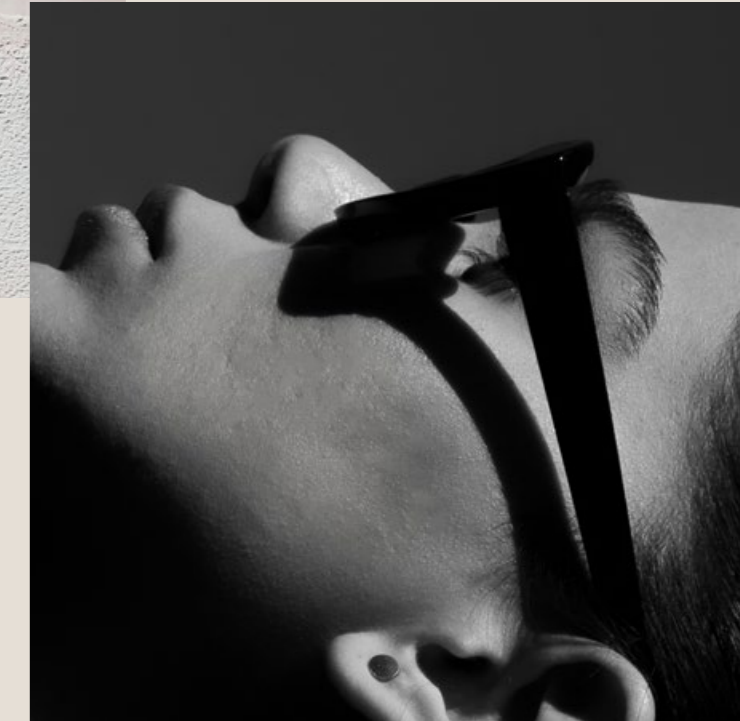
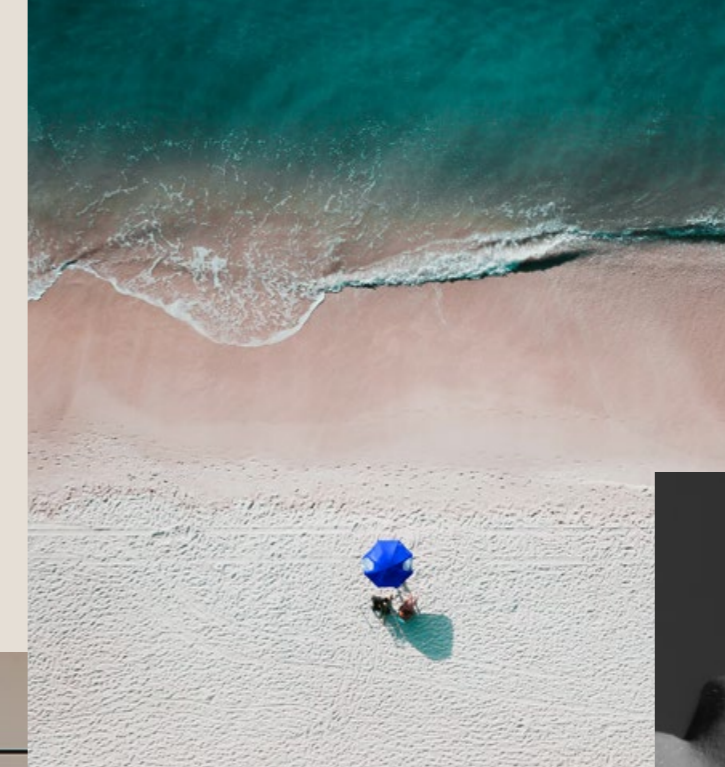



# ЖИЗНЬ В TRILOGY

РАСПОЛОЖЕНИЕ  
ДИЗАЙН  
СООБЩЕСТВО  
РЕЗИДЕНЦИИ  
ИНФРАСТРУКТУРА  
УСЛУГИ  
РЕПУТАЦИЯ

Ничто не может сравниться с Trilogy.  
Уникальное сочетание роскошной жизни  
на берегу моря и яркой энергии города.

Необыкновенный проект с  
потрясающими возможностями.



An aerial photograph of a rugged coastline. The land is composed of light-colored, rocky terrain with sparse green vegetation. The water is a vibrant turquoise color, indicating shallow depths and clear water. Several small white boats are anchored in the bay. The overall scene is serene and picturesque, typical of a coastal resort area.

## МЕСТО ДОСТОЙНОЕ ПУТИ

Концепция TRILOGY создавалась на самом захватывающем дух холсте, где-то между потрясающими горными вершинами острова, красивыми пляжами и безоблачным небом. На Кипре есть все! Это идеальное место для второго дома, постоянного места жительства или выгодных инвестиций в недвижимость. И это все на оживленном перекрестке трех континентов.

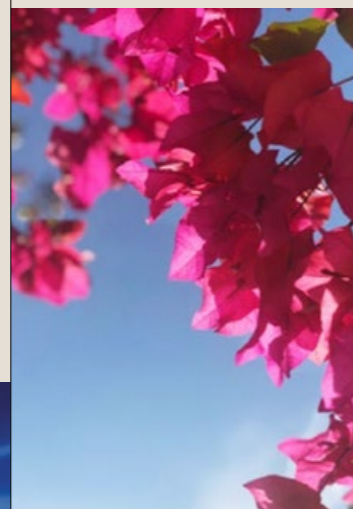
# РАСПОЛОЖЕНИЕ

НА ЮЖНОМ ПОБЕРЕЖЬЕ КИПРА расположен город, сочетающий разнообразие с городским комфортом на берегу моря. Центр бизнеса, отдыха и развлечений простирается вдоль 17-километровой береговой линии с лазурной водой и пляжами, отмеченными голубым флагом. И Trilogy находится в самом сердце этого многообразия.

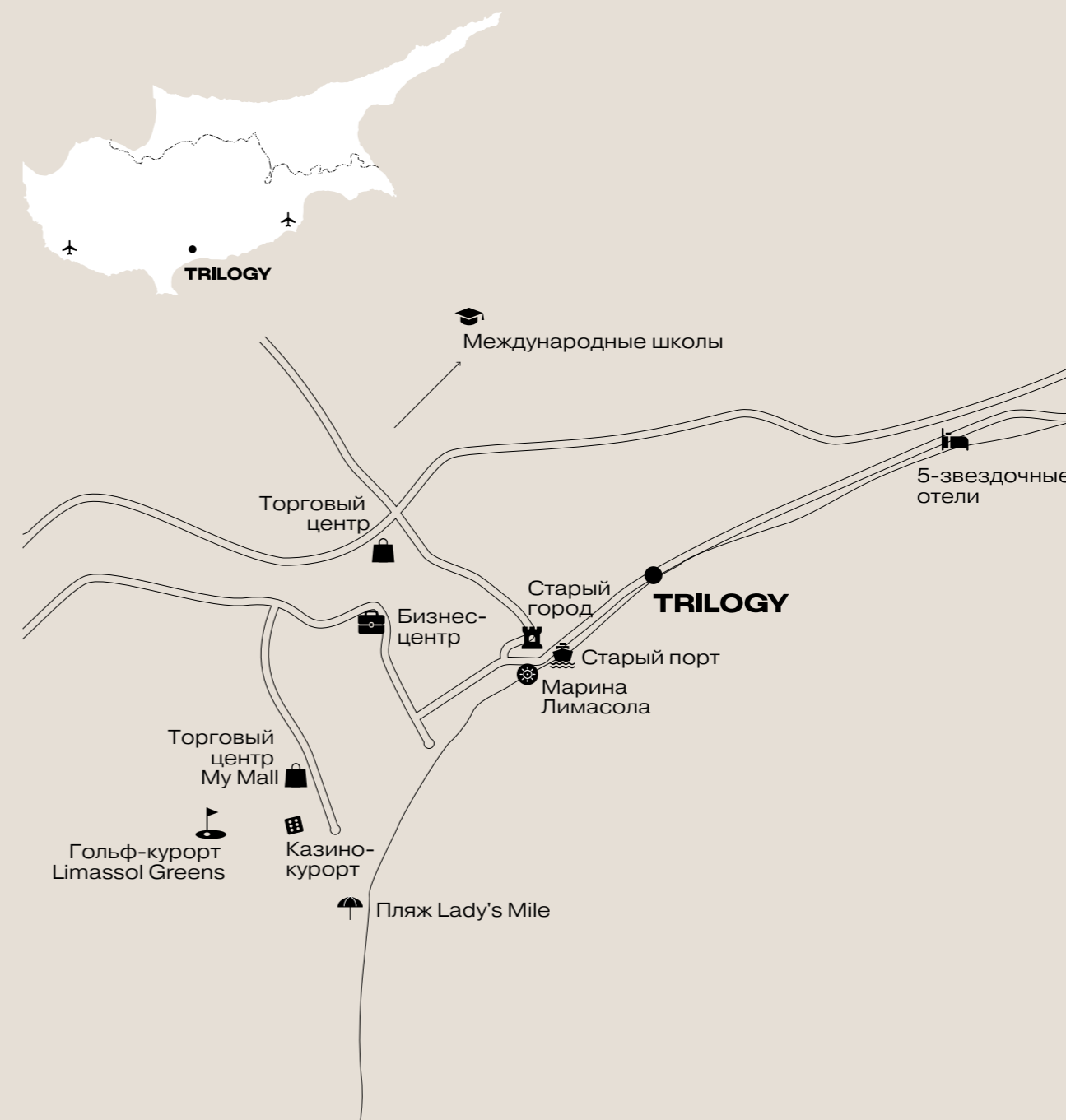


## МЫ ВЫБРАЛИ ЛУЧШЕЕ РАСПОЛОЖЕНИЕ И УЛУЧШИЛИ ЕГО

НАШ САМЫЙ БОЛЬШОЙ АКТИВ – это идиллическое расположение, сочетающее в себе размеренную атмосферу побережья и энергетику городского центра Лимасола. Trilogy находится в центре фантастического и желанного средиземноморского образа жизни.



## НАСЛАЖДАЙТЕСЬ ЖИЗНЬЮ В ПОЛНОЙ МЕРЕ, НАЧНИТЕ ЗДЕСЬ



ЛИМАСОЛ – город, известный высоким качеством жизни, и проект Trilogy идеально расположен, чтобы использовать это по максимуму. Спортивные и культурные

объекты, отличные рестораны, парки, городские достопримечательности и аэропорты острова — все находится рядом.



## СОЗДАН ДЛЯ ЖИЗНИ

ЭТО СОВЕРШЕННАЯ ТОЧКА ПРИТЯЖЕНИЯ, не имеющая аналогов на Кипре и во всем Средиземноморье. Частные зоны отдыха и Оазис под открытым небом балуют резидентов обширными возможностями для отдыха: тренажерные залы, бассейны, цветущие ландшафтные сады и спа. Здесь есть просторная общественная Плаза с ресторанами и магазинами премиум-класса, которые добавляют жизненную энергию проекту. И так как Trilogy был создан и управляется той же командой, которая стоит за знаменитыми гольф-курортами Aphrodite Hills, Limassol Marina и The Oval, — вы можете быть уверены, что находитесь в надежных руках.

# ДИЗАЙН



## ТВОРЧЕСКАЯ ЗАДУМКА — ПОТЯСАЮЩЕЕ ВОПЛОЩЕНИЕ

TRILOGY — ЗНАКОВЫЙ строительный проект не только в прямом смысле, но и в том, как он был реализован. Мы собрали лучших мировых архитекторов, дизайнеров и строительные команды, потому что лучшее требует лучшего. В фотографиях строящихся зданий есть красота и целостность. Не говоря уже о настоящей гордости, которую мы испытываем, демонстрируя наши инновации.



## МАСТЕР-ПЛАН

### WEST TOWER

- 67 Апартаментов
- 52 Офиса

#### ЗОНЫ ОТДЫХА (17-18 этажи)

- Общая площадь 1 289 кв.м
- Крытая площадь 655 кв.м
- Открытая площадь 634 кв.м

- 17 этаж: многофункциональная зона отдыха, кинозал и лаундж
- Открытый бассейн: 8.5м x 7.5м, 64 кв.м
- 18 этаж: спортзал, сауна, паровая комната и процедурные зоны
- Крытый бассейн: 12м x 3.8м, 46 кв.м

### EAST TOWER

- 125 Апартаментов

#### ЗОНЫ ОТДЫХА (11-12 этажи)

- Общая площадь 1 105 кв.м
- Крытая площадь 750 кв.м
- Открытая площадь 355 кв.м

- 11 этаж: игровая зона и зона отдыха, лаундж и кинозал
- Открытый бассейн: 11м x 5.5м, 60 кв.м
- 12 этаж: тренажёрный зал, сауна, паровая комната и процедурные зоны
- Крытый бассейн: 13м x 3.5м, 46 кв.м

### NOTH RESIDENCES

- 76 Апартаментов

#### ЗОНЫ ОТДЫХА (этаж Оазиса)

- Открыт для всех резидентов (в том числе для жителей West и East Tower)
- Общая площадь 1 000 кв.м

- Детская комната и лаундж
- Тренажёрный зал и зона для тренировок 150 кв.м
- Крытый бассейн 16м x 5.8м, 105 кв.м
- Процедурные кабинеты и термо-СПА с паровой баней, сауной и зоны релаксации

### ОАЗИС

- 6 700 кв.м

- Бассейн для взрослых
- Бар у бассейна
- Детский бассейн и игровая зона
- Ландшафтные сады

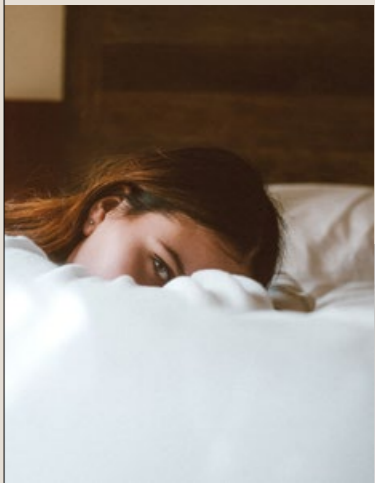
### ПАЗА

- 6 850 кв.м

- Зона высадки и посадки
- Пляж, управляемый Trilogy
- Рестораны и бары
- Магазины и парикмахерская

### ПАРКИНГ

- Частные парковочные места: 581
- Общие парковочные места: 312



## НОВЫЙ ВЗГЛЯД НА ЖИЗНЬ МЕНЯЕТ ВСЕ


Никто не ИСПЫТЫВАЛ подобного в ЛИМАСОЛЕ ранее. Виды, открывающиеся из Trilogy, впечатляют, но уникальный характер проекта не определяется лишь масштабом и высотой. Это и о том, как проект вдохновляет и открывает новые, захватывающие возможности наслаждаться жизнью. Это процветающее, уникальное сообщество, где объединились разные культуры, каждая из которых вносит свой особенный вклад и энергию.





## КРАСОТА ВНУТРИ

Trilogy снаружи – это жизнь на берегу моря С БОЛЬШИМ РАЗМАХОМ. А сделав шаг внутрь, вы сразу поймете, что и небольшие детали отличают нас от других. Все дизайнерские решения для интерьеров принимались вдумчиво, что привело к изысканному выбору, который дарит непринужденный восторг. Тактильный, потакающий желаниям, интуитивный проект Trilogy восхищает на каждом уровне.

The background of the entire page is a photograph showing the silhouettes of a crowd of people against a bright sunset sky. Many people are holding up their smartphones to take pictures or videos. The sun is low on the horizon, creating a warm orange and yellow glow. The overall mood is one of community and shared experience.

## СТАНЬТЕ ЧАСТЬЮ ЧЕГО-ТО ОСОБЕННОГО

TRILOGY — ПРОЦВЕТАЮЩЕЕ,  
РАЗНОСТОРОННЕЕ сообщество,  
которое существует в гармонии с  
городом, побережьем и местными  
жителями. Это инновационная  
космополитическая точка притяжения  
— место для единения и жизни с  
оптимистичным взглядом в будущее.

# СООБЩЕСТВО



## ПЛАЗА

ПЛАЗА в TRILOGY обладает индивидуальностью и атмосферой, не похожей ни на что другое. Здесь расположены рестораны, бары и магазины — привлекательный центр и бьющееся сердце нашей совершенной точки притяжения. Здесь легко почувствовать место и атмосферу, ощутить сопричастность, а также подвижное, динамичное чувство, которое появляется, когда все собираются вместе и хорошо ладят друг с другом.

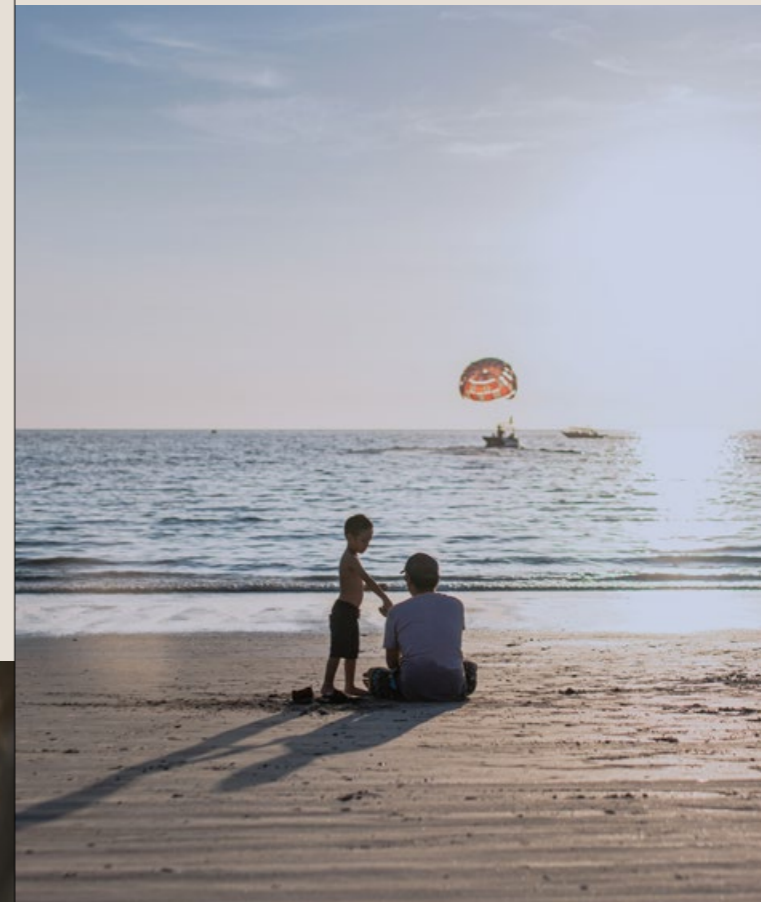






# ПЛЯЖ

ПЕСЧАНЫЙ ПЛЯЖ перед Trilogy будет доступен для приоритетного бронирования резидентов и гостей — средиземноморский холст для вечерних прогулок, утренних пробежек и бесконечного отдыха. Напитки и закуски подаются прямо к вашему шезлонгу.



## **ВАШ ДОМ В НЕБЕ**

АПАРТАМЕНТЫ TRILOGY сочетают в себе желанную мечту об элитной жизни на берегу моря и изысканность городской прохлады с удивительным дизайнерским мастерством и непревзойденным качеством отделки. Эти дома желанны и интересны для многих, но живут в них и любят их лишь немногие счастливики.

**РЕЗИДЕНЦИИ**

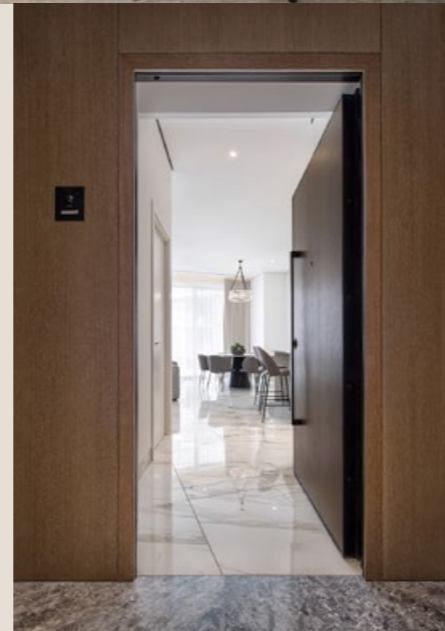




## ВАШ РАЙСКИЙ УГОЛОК НА НЕБЕСНОЙ ВЫСОТЕ

ПЛАНИРОВКИ отличаются совершенными пропорциями, детально продуманным дизайном с просторными жилыми зонами, а также тщательно подобранными натуральными материалами и отделкой.

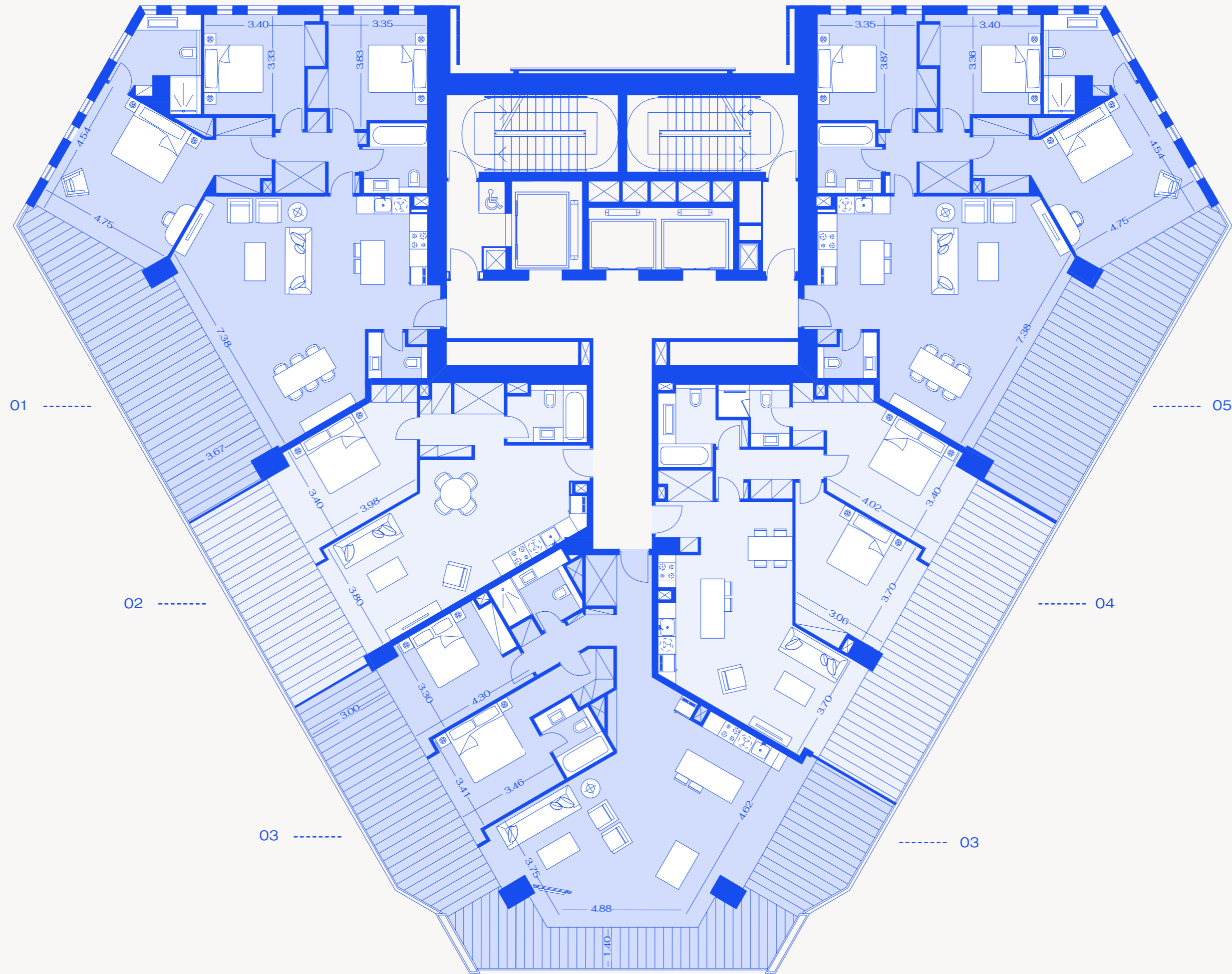
КАЖДЫЕ АПАРТАМЕНТЫ в Trilogy – это воплощение изысканного вкуса и сдержанного богатства. Кухни Arclinea, спроектированные Антонио Читтерио эксклюзивно для Trilogy, дополняются неподвластным времени Gaggenau и прочими всемирно известными брендами — Bosch, Dornbracht и Villeroy & Boch. Это сочетание эффектной планировки, непревзойденного вида на море и высочайших стандартов отделки.



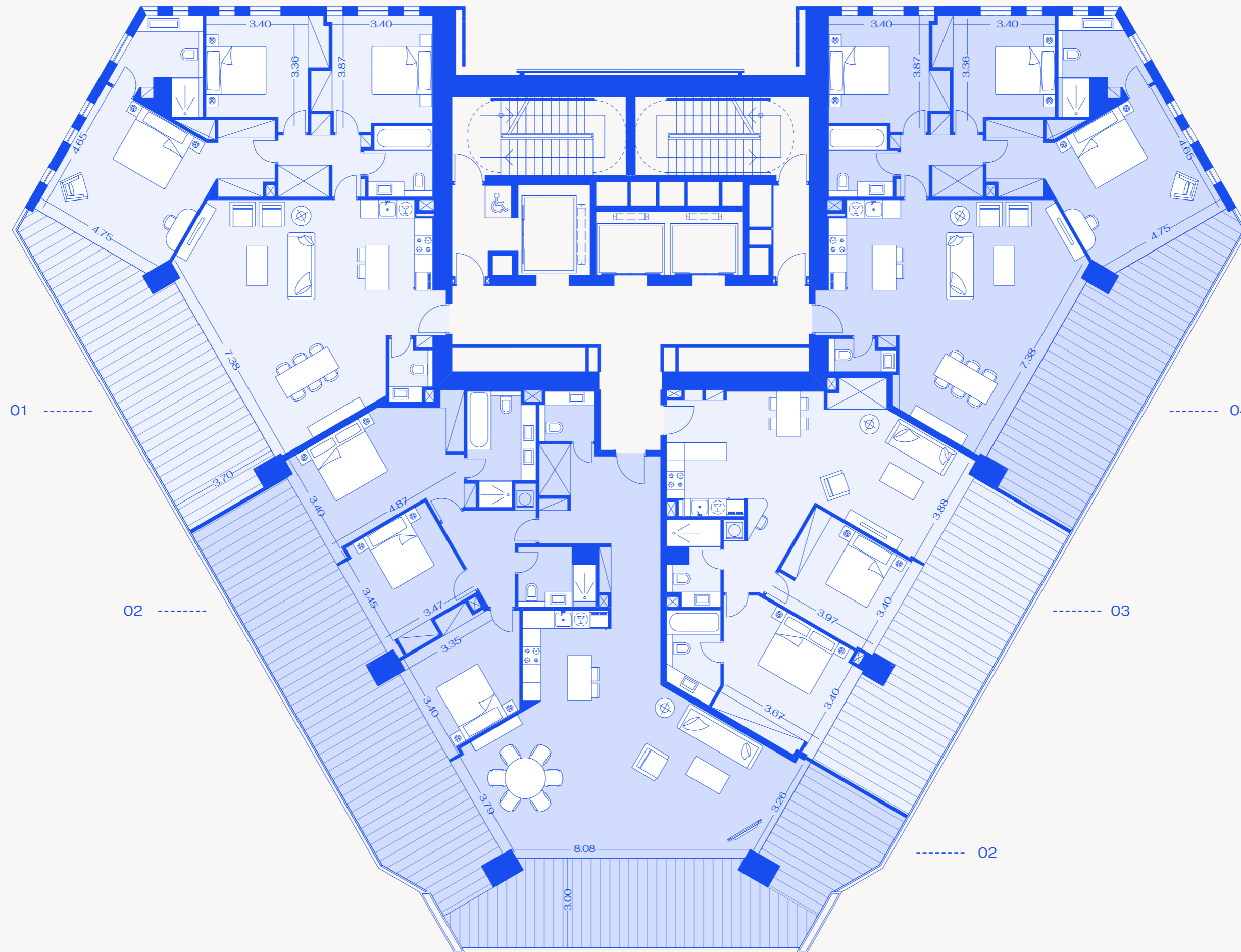
## **РЕЗИДЕНЦИИ В ДЕТАЛЯХ**

Из ВСЕХ АПАРТАМЕНТОВ, творчески спроектированных и с безупречной отделкой, открываются потрясающие виды на Средиземное море с просторных крытых террас. Планировки отличаются детализацией и оптимизированы для органичной жизни.

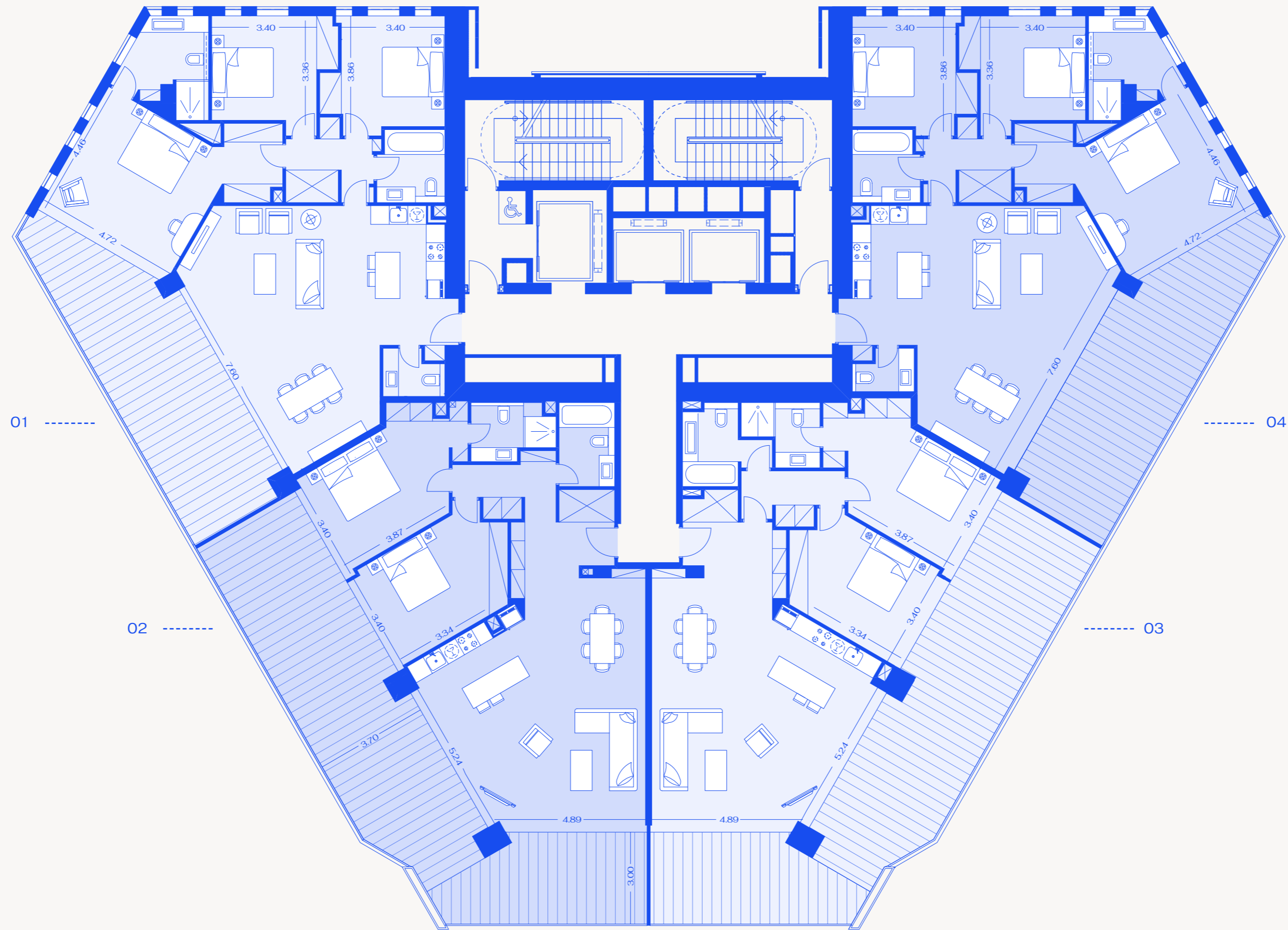
# **ПЛАНЫ ЭТАЖЕЙ**



Приведенные поэтажные планировки и размеры являются ориентировочными и могут отличаться в зависимости от этажа.

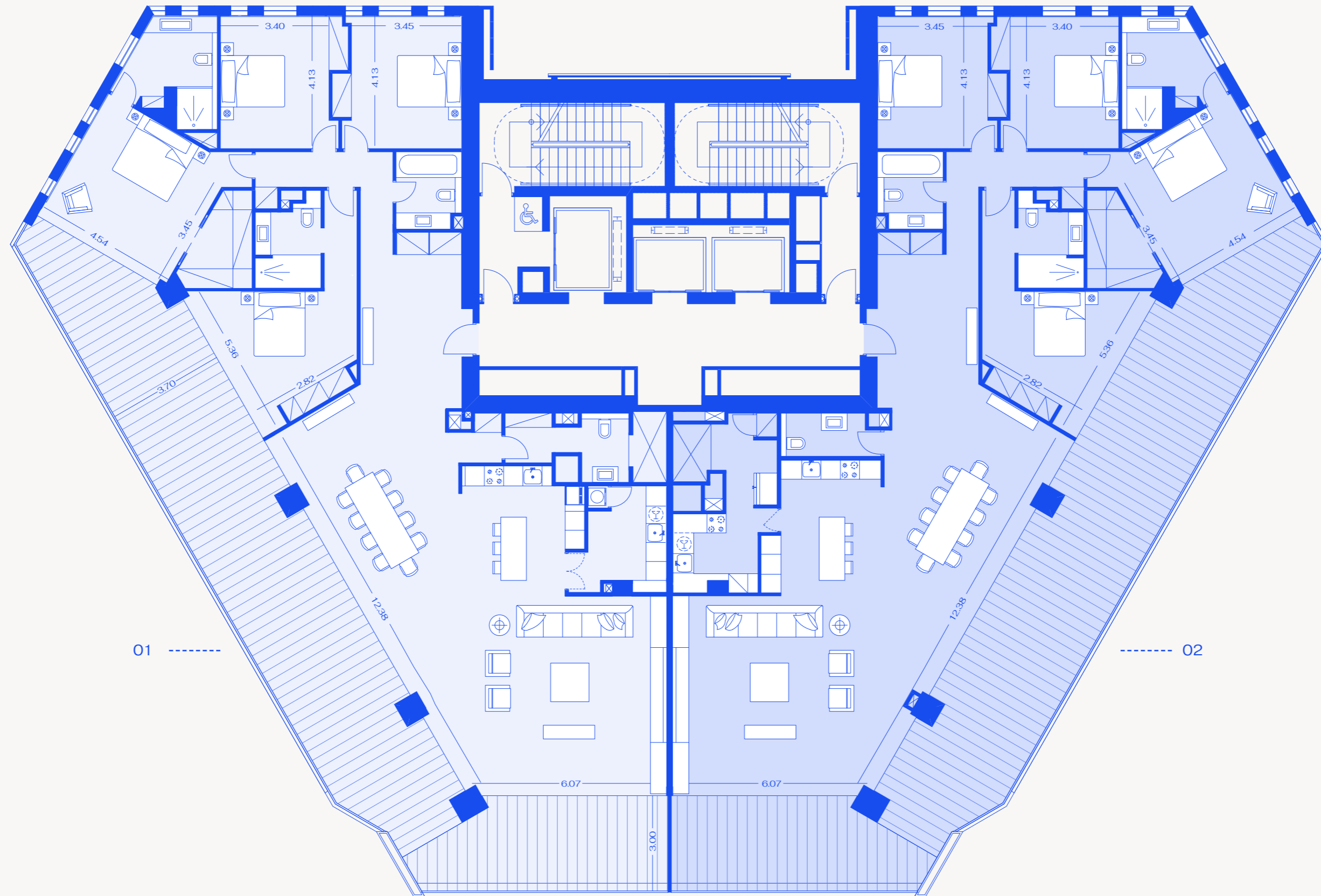


Приведенные поэтажные планировки и размеры являются ориентировочными и могут отличаться в зависимости от этажа.

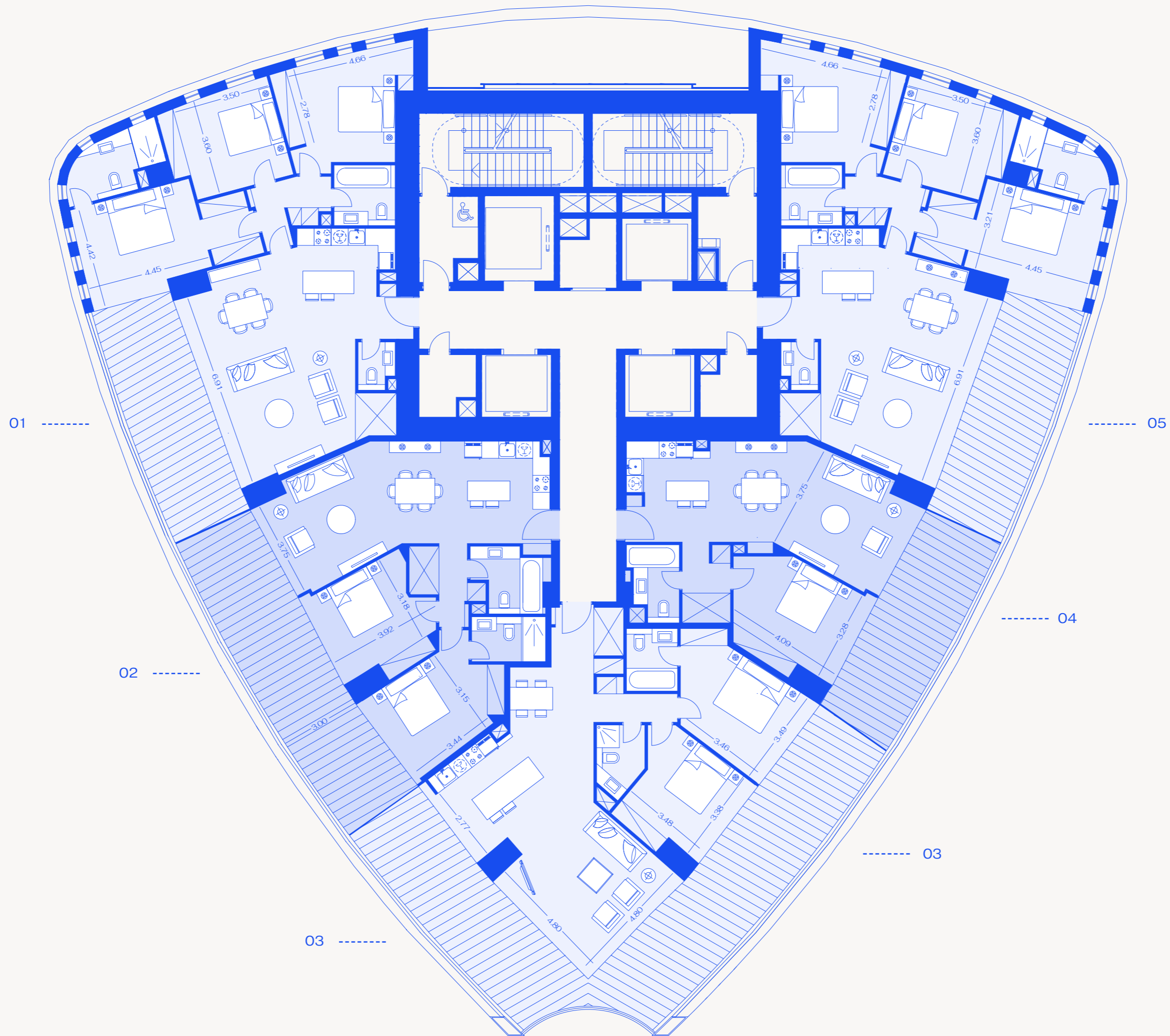


Приведенные поэтажные планировки и размеры являются ориентировочными и могут отличаться в зависимости от этажа.



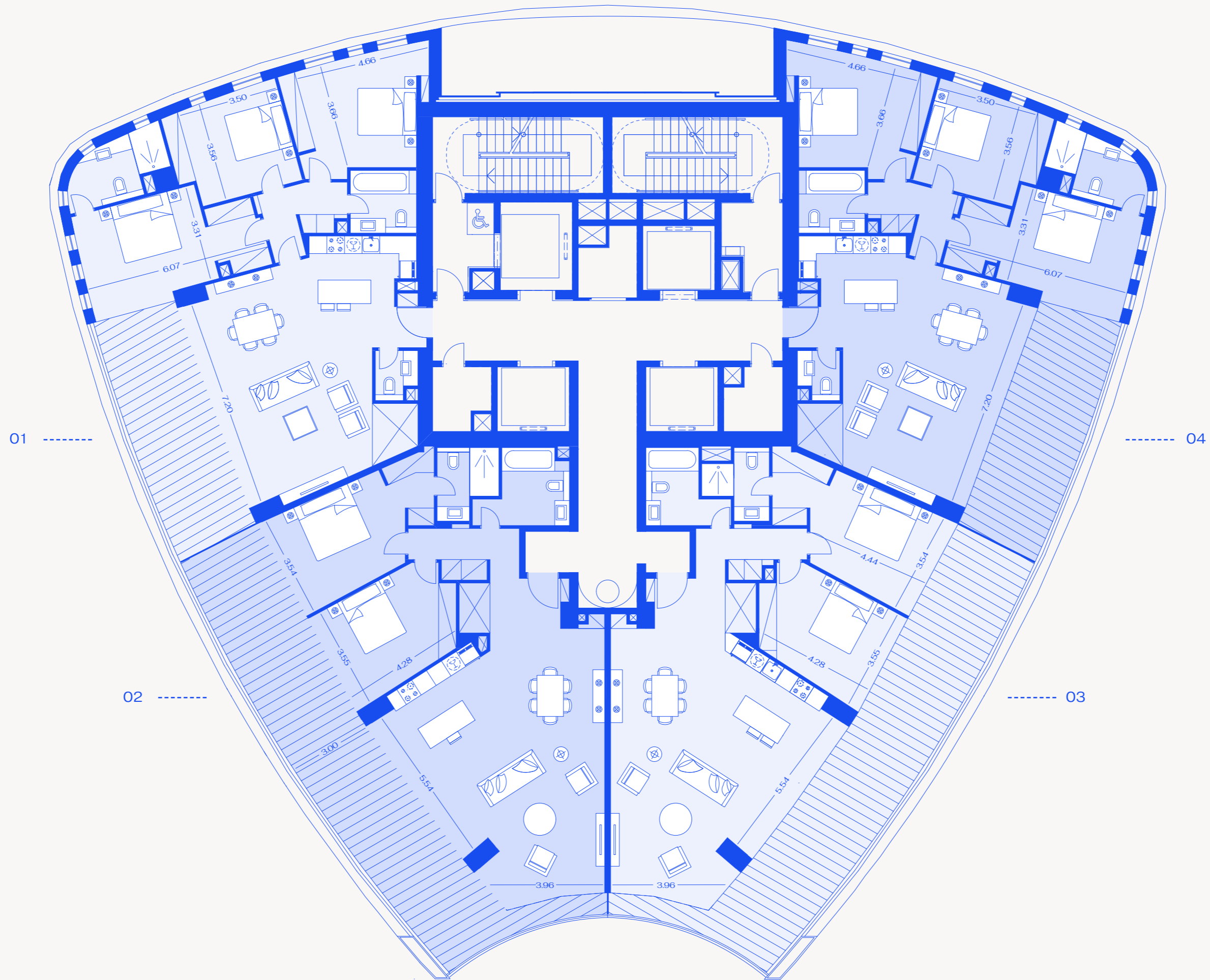


Приведенные поэтажные планировки и размеры являются ориентировочными и могут отличаться в зависимости от этажа.



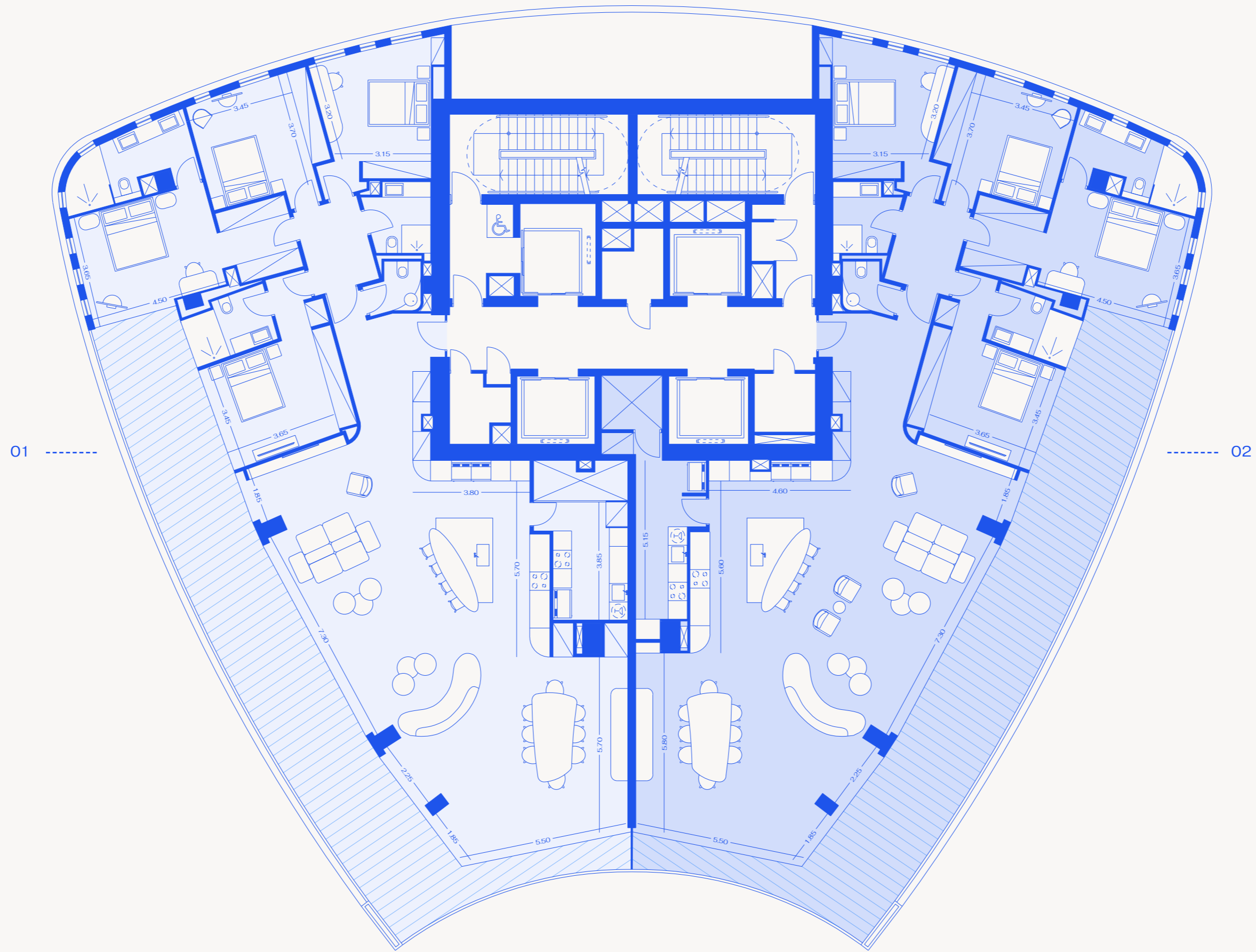
Приведенные поэтажные планировки и размеры являются ориентировочными и могут отличаться в зависимости от этажа.





Приведенные поэтажные планировки и размеры являются ориентировочными и могут отличаться в зависимости от этажа.



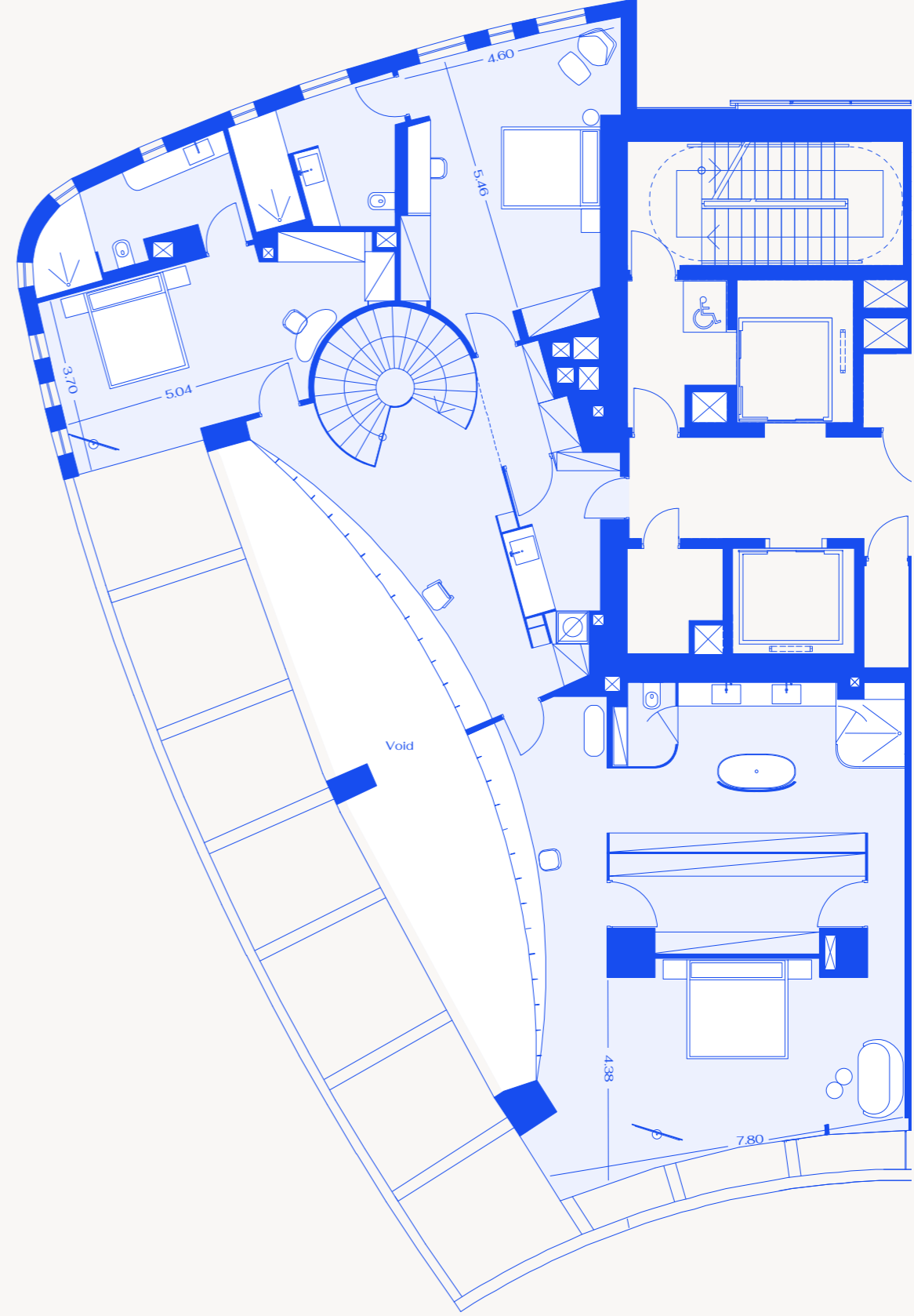
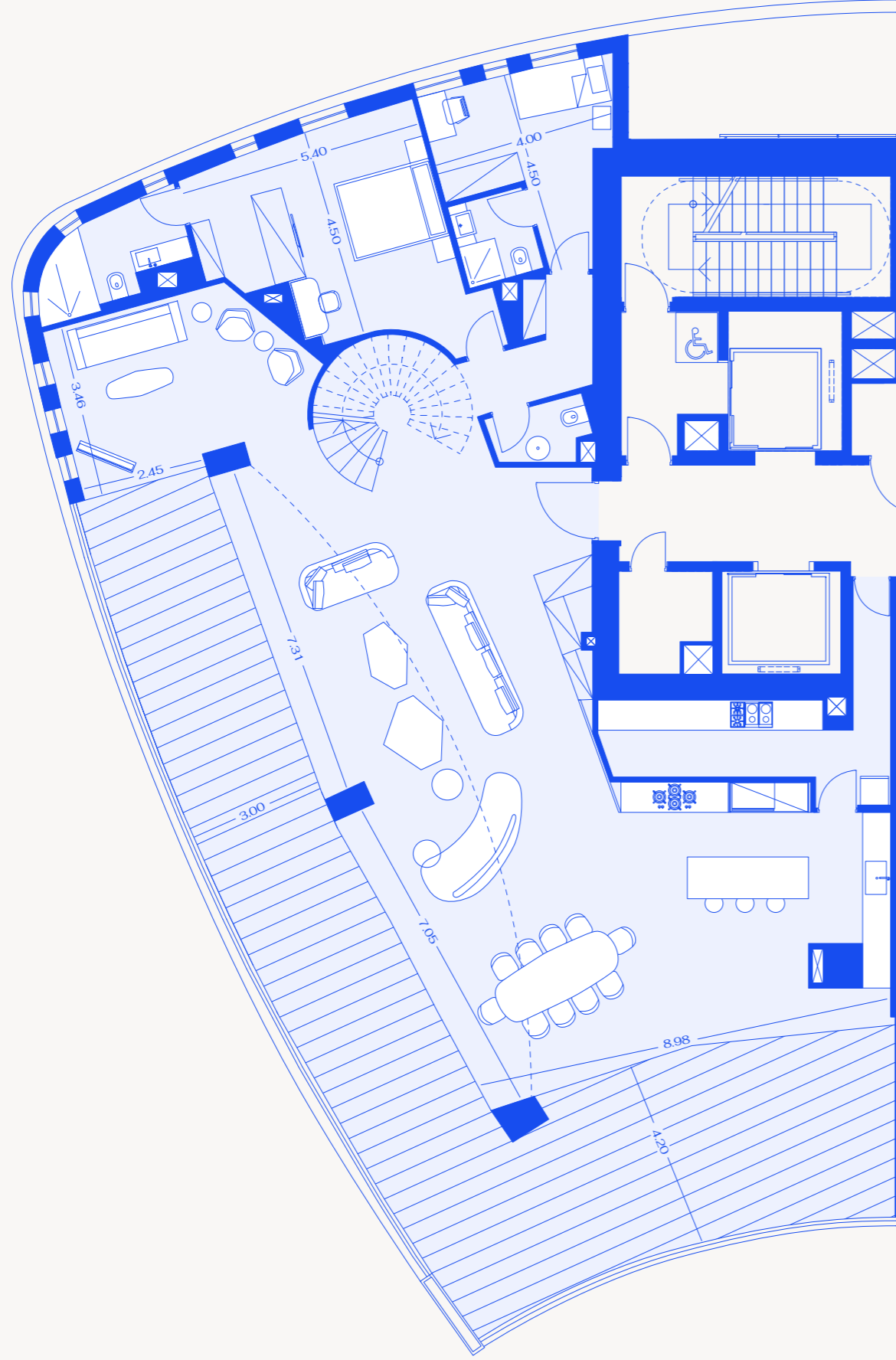


Приведенные поэтажные планировки и размеры являются ориентировочными и могут отличаться в зависимости от этажа.



Приведенные поэтажные планировки и размеры являются ориентировочными и могут отличаться в зависимости от этажа.

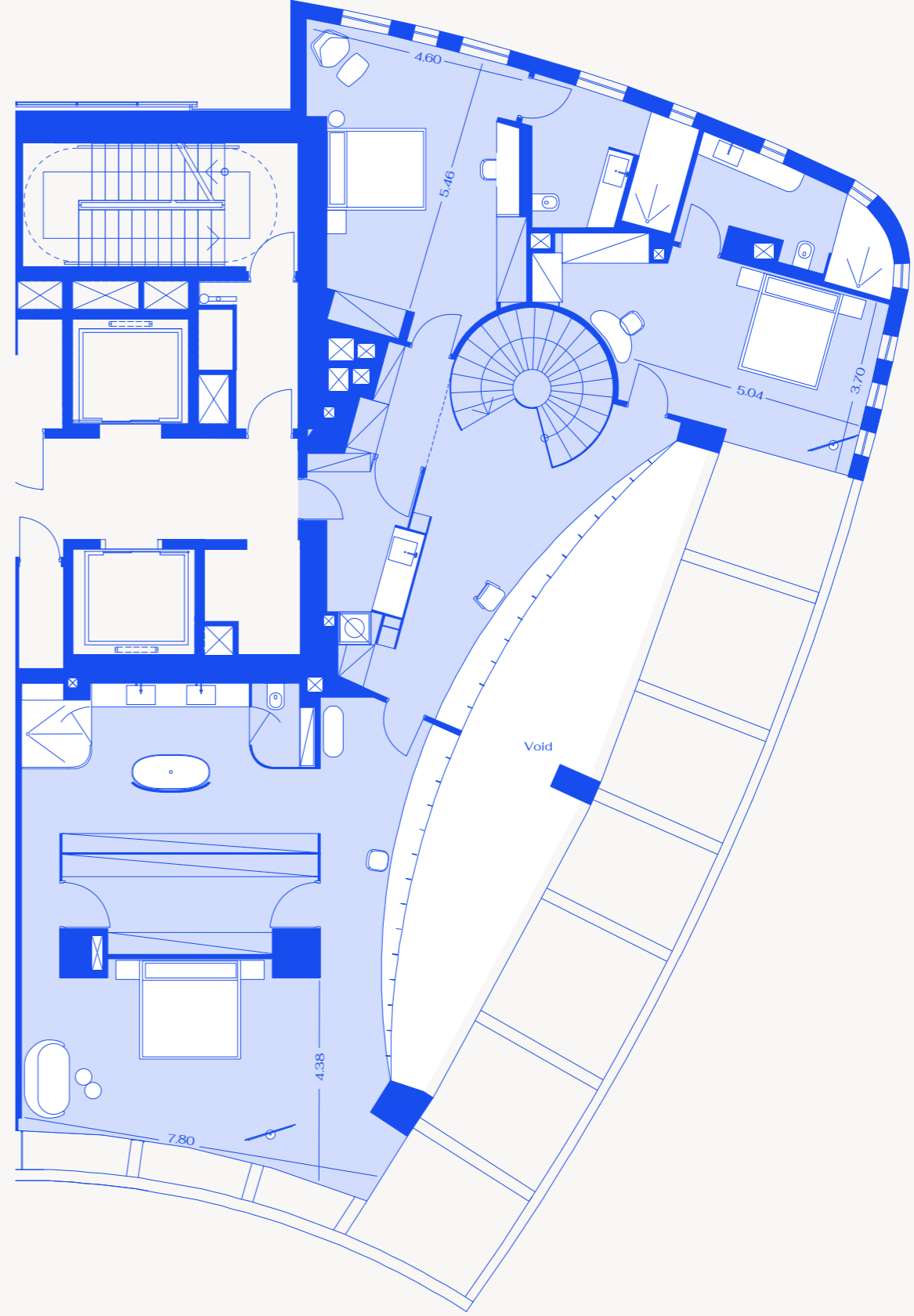
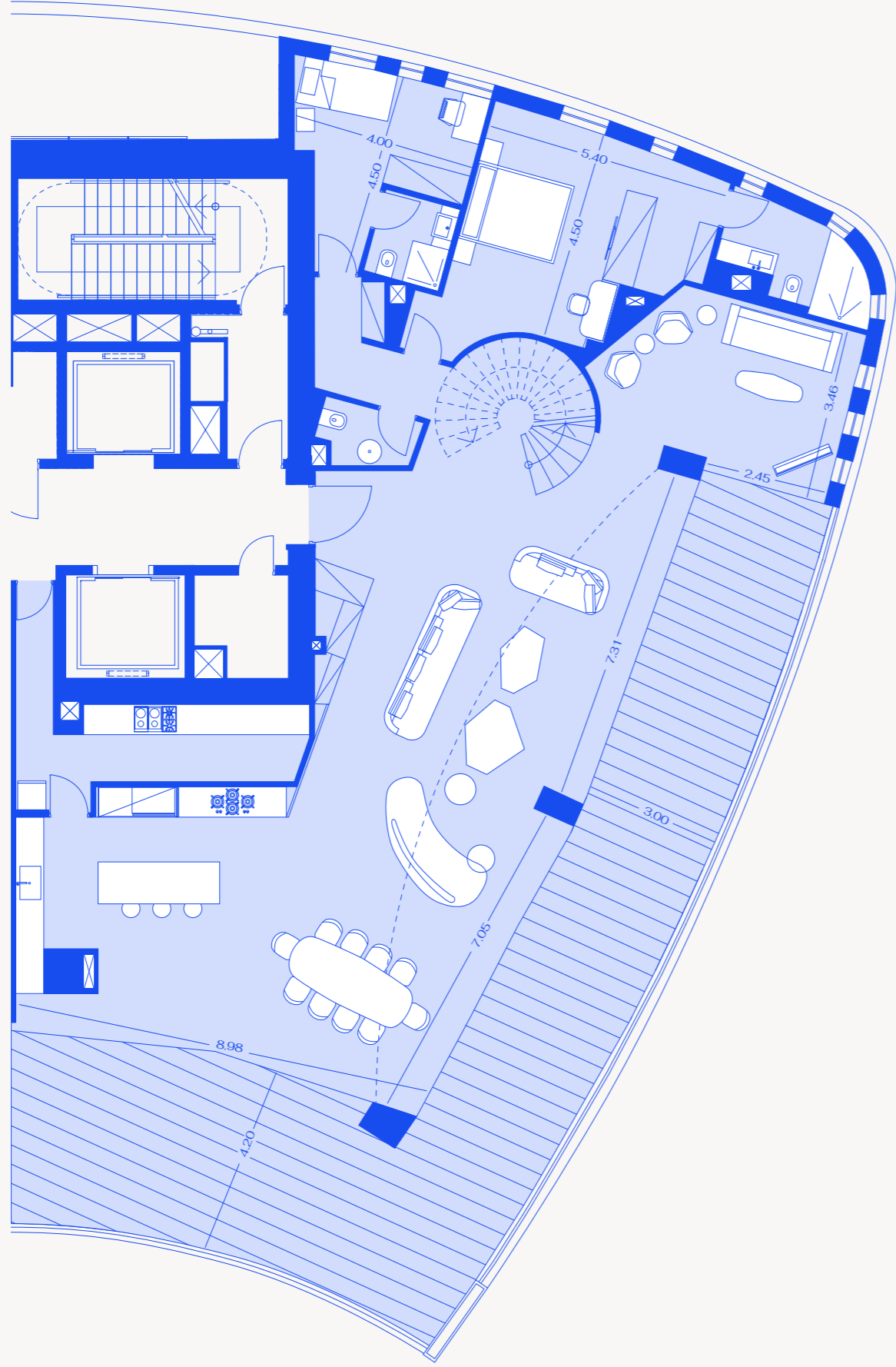
ЭТАЖИ 34-35



Приведенные поэтажные планировки и размеры являются ориентировочными и могут отличаться в зависимости от этажа.



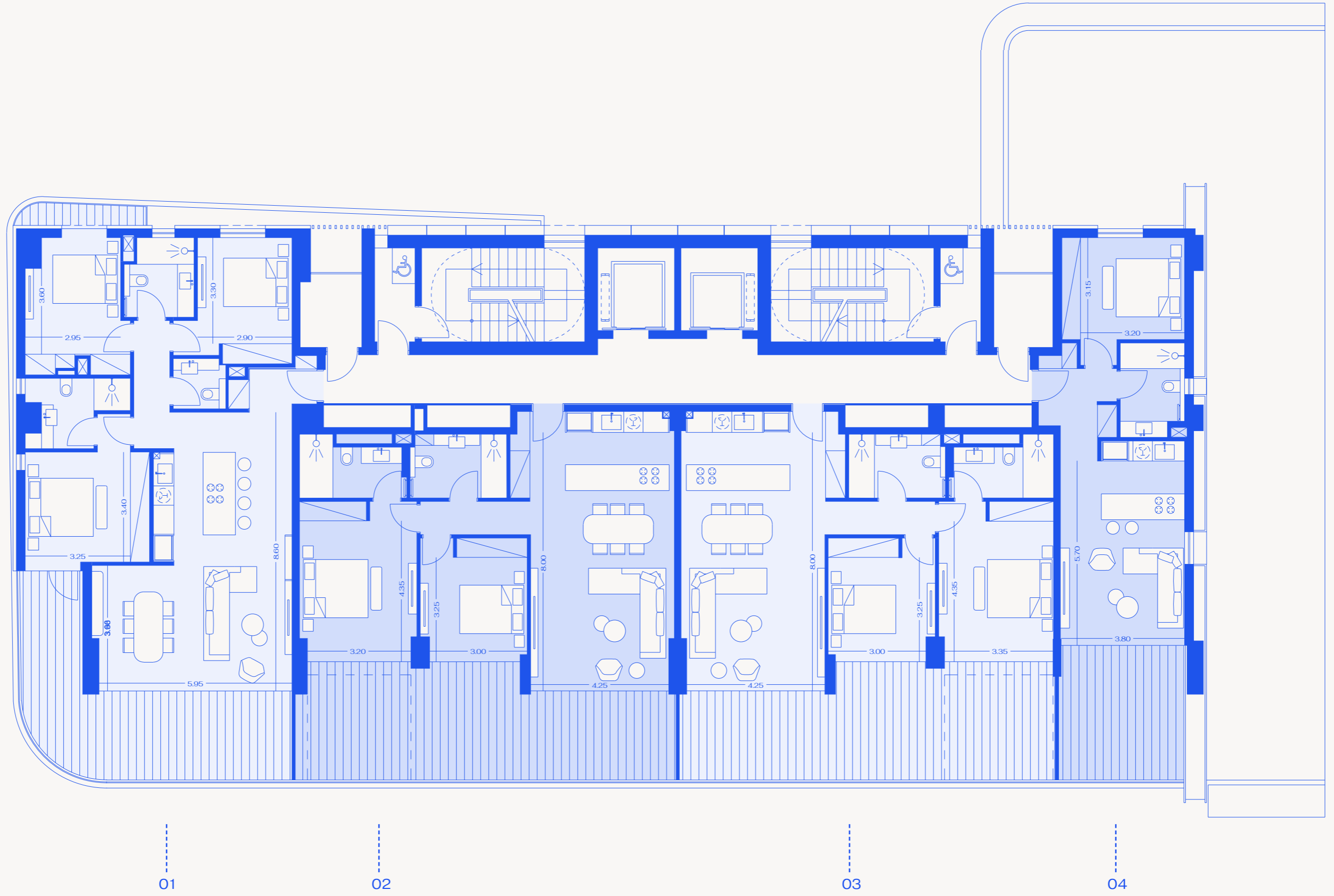
ЭТАЖИ 34-35



Приведенные поэтажные планировки и размеры являются ориентировочными и могут отличаться в зависимости от этажа.

# NORTH RESIDENCES (A)

## ЭТАЖ 3



Приведенные поэтажные планировки и размеры являются ориентировочными и могут отличаться в зависимости от этажа.

# NORTH RESIDENCES (A)

## ЭТАЖИ 4-10



Приведенные поэтажные планировки и размеры являются ориентировочными и могут отличаться в зависимости от этажа.



# NORTH RESIDENCES (A)

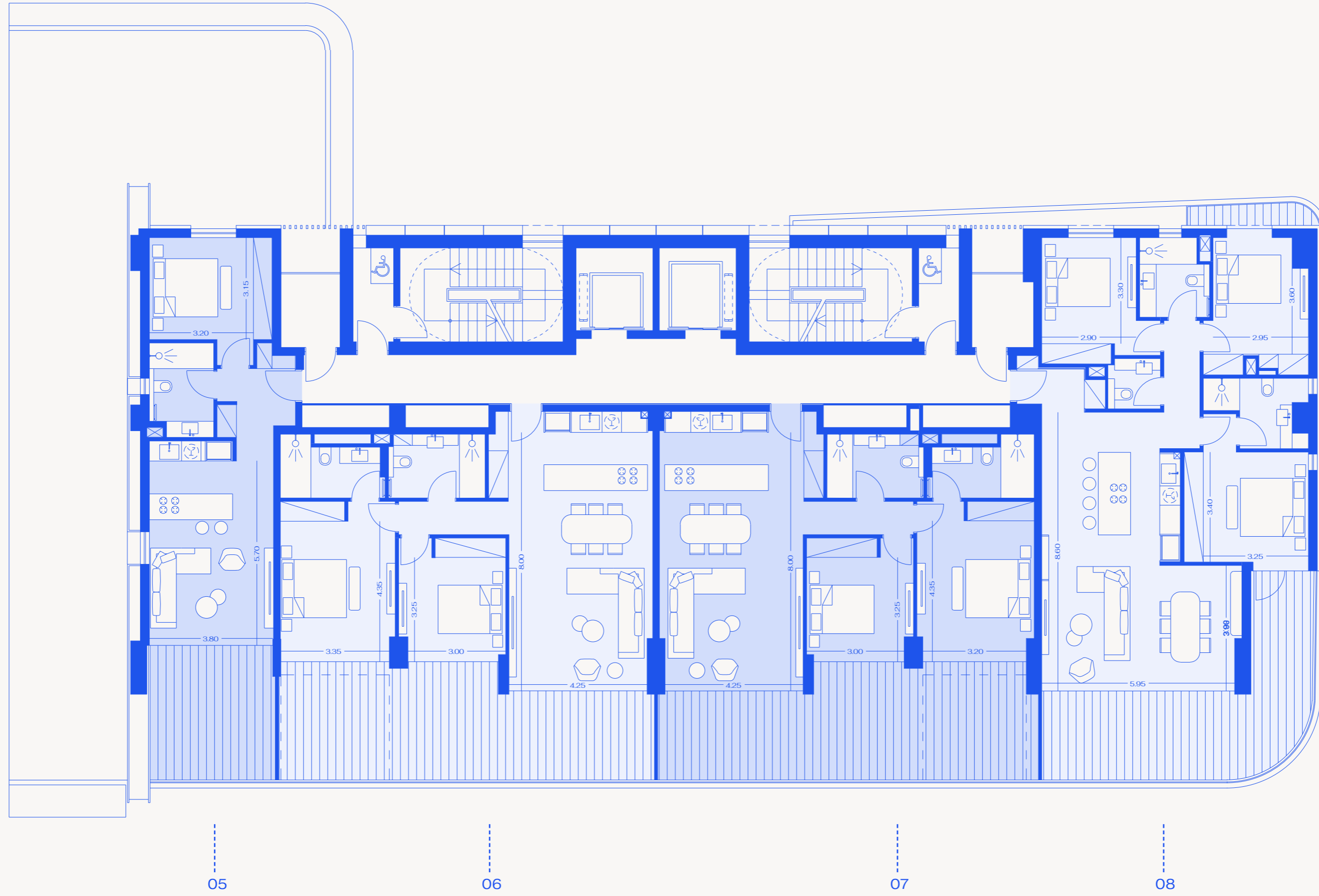
## ЭТАЖ 12



Приведенные поэтажные планировки и размеры являются ориентировочными и могут отличаться в зависимости от этажа.

# NORTH RESIDENCES (B)

## ЭТАЖ 3



Приведенные поэтажные планировки и размеры являются ориентировочными и могут отличаться в зависимости от этажа.

# NORTH RESIDENCES (B)

## ЭТАЖИ 4-10



Приведенные поэтажные планировки и размеры являются ориентировочными и могут отличаться в зависимости от этажа.

# NORTH RESIDENCES (B)

## ЭТАЖ 11



Приведенные поэтажные планировки и размеры являются ориентировочными и могут отличаться в зависимости от этажа.



# NORTH RESIDENCES (B)

## ЭТАЖ 12



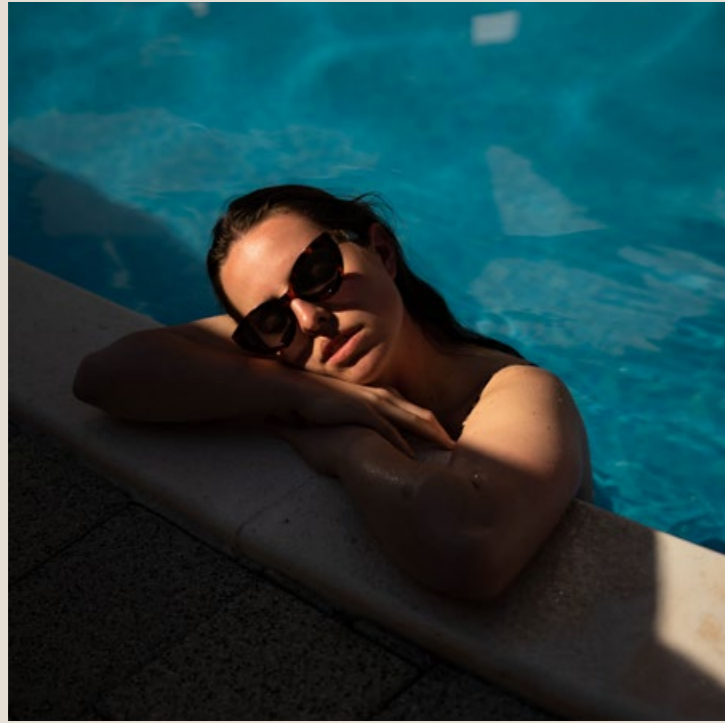
Приведенные поэтажные планировки и размеры являются ориентировочными и могут отличаться в зависимости от этажа.

A high-angle photograph of a woman sitting on the edge of a swimming pool. She is wearing a wide-brimmed straw hat and a patterned top. Her feet are in the clear blue water of the pool. The background is the rippling surface of the water.

## ЖИЗНЬ В TRILOGY

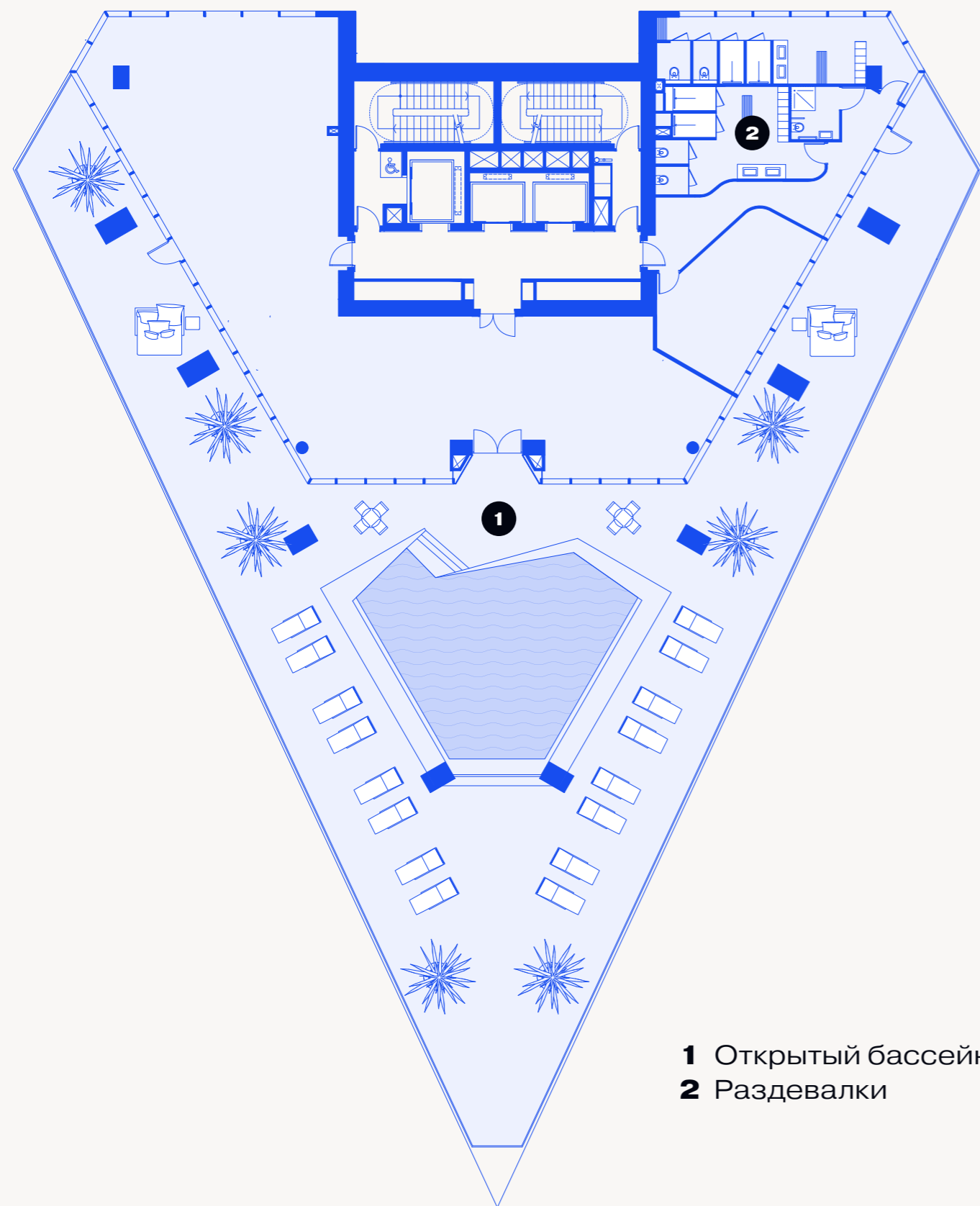
ПРОЖИВАЮЩИЕ ЗДЕСЬ пользуются множеством услуг и инфраструктурой, предназначенными только для резидентов. Наши тренажерные залы, бассейны, бары, детская площадка и ландшафтные сады работают исключительно для вашего личного удовольствия.

# ИНФРАСТРУКТУРА

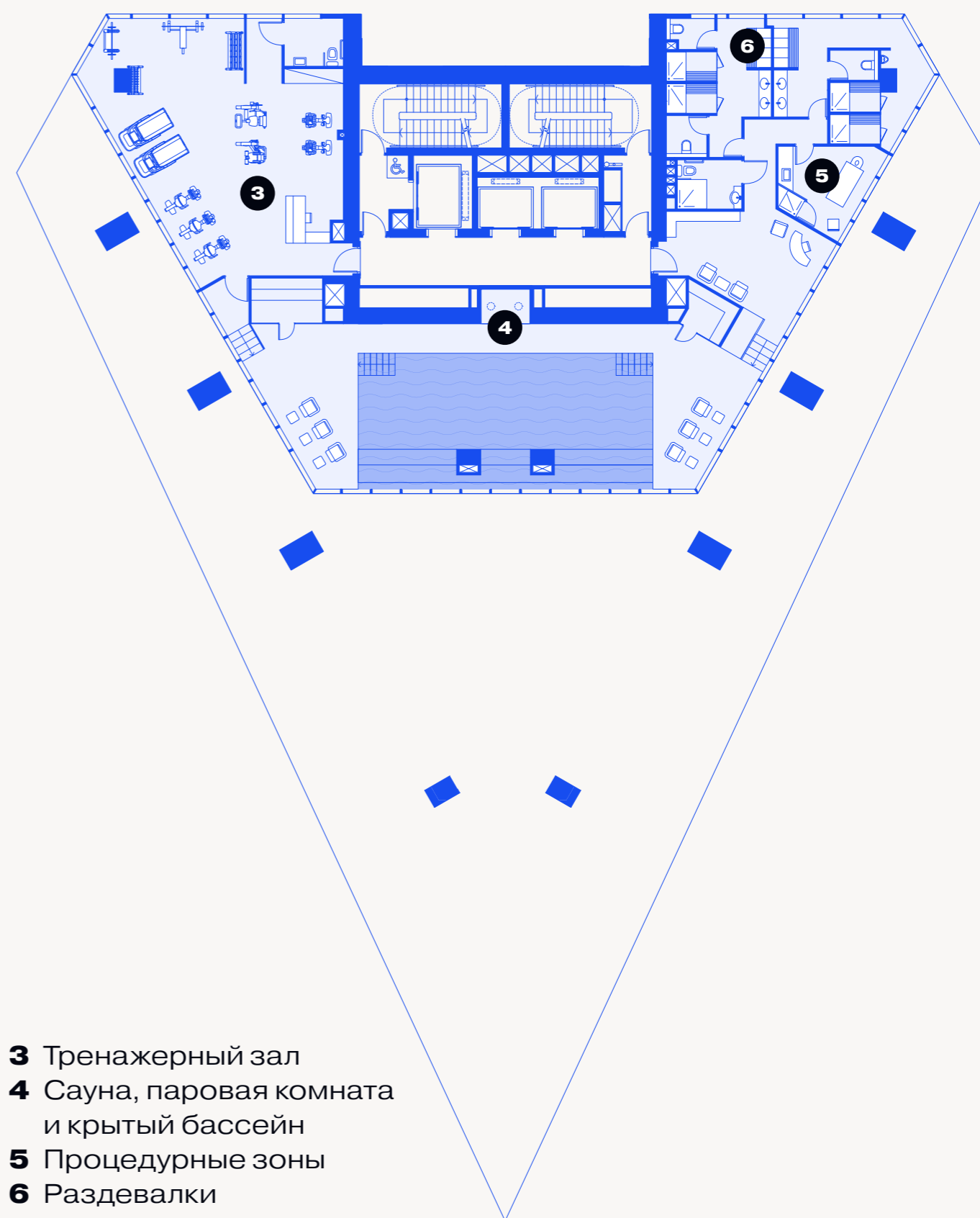


## ЗОНЫ ОТДЫХА

Не поймите нас неправильно, но быть частью процветающего сообщества — это потрясающе. В Trilogy единение приносит в жизнь энергию и разнообразие. Но иногда хочется сбежать от остального мира на какое-то время, чтобы сосредоточиться на собственном благополучии в собственном пространстве и времени. Нет лучшего места для этого, чем **ЗОНЫ ОТДЫХА** ДЛЯ РЕЗИДЕНТОВ.

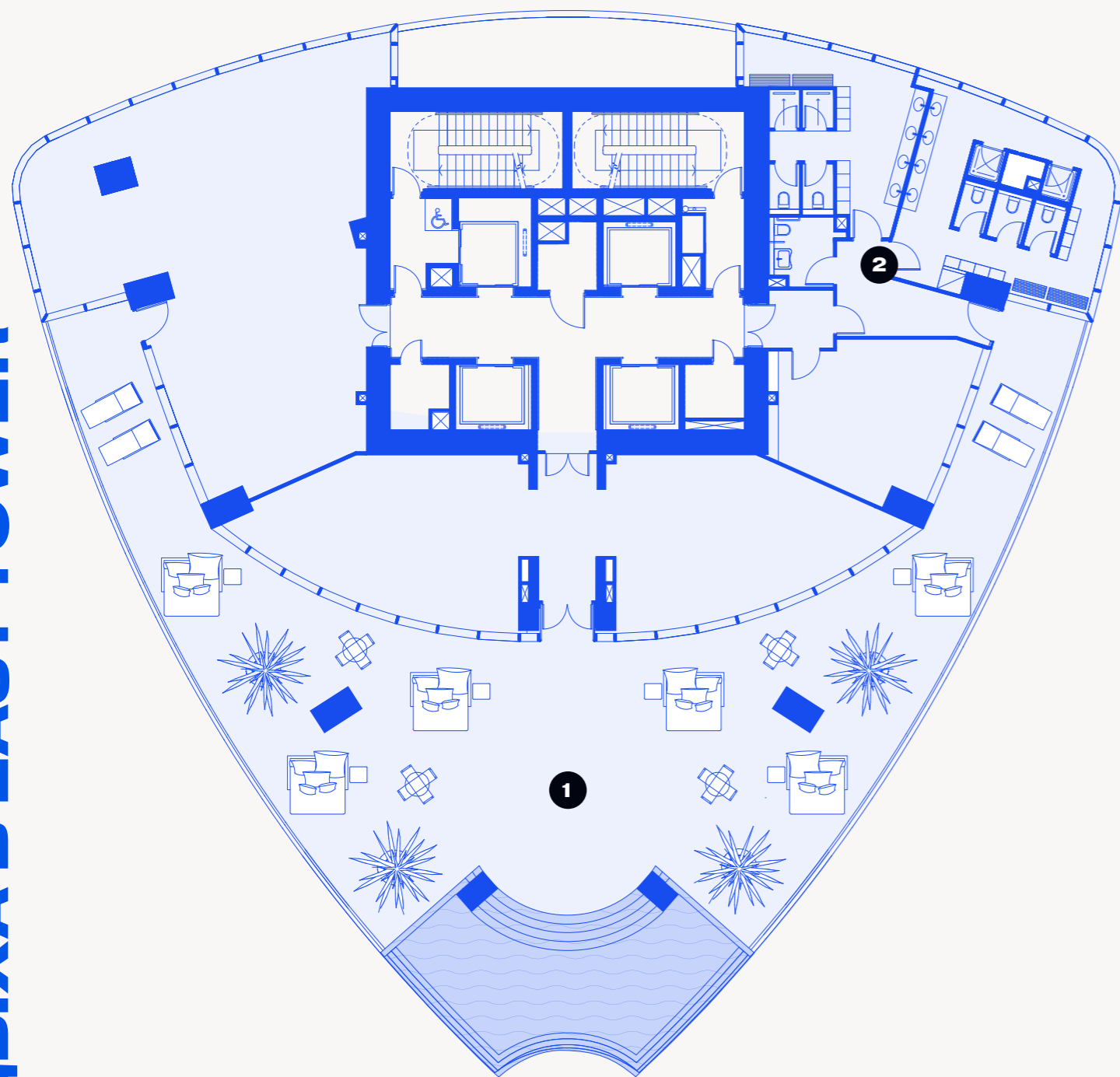


- 1** Открытый бассейн
- 2** Раздевалки

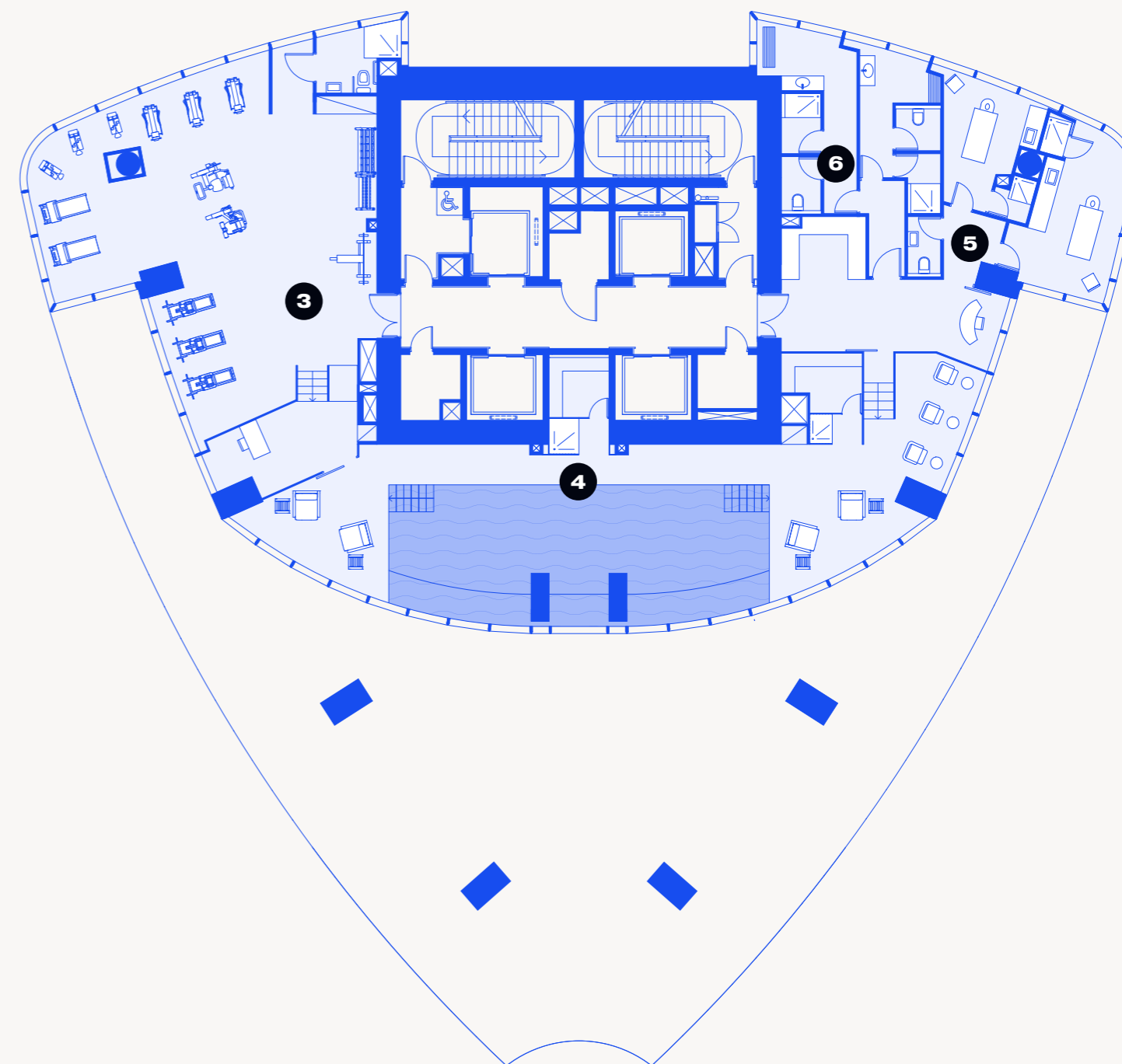


- 3** Тренажерный зал
- 4** Сауна, паровая комната и крытый бассейн
- 5** Процедурные зоны
- 6** Раздевалки

Приведенные поэтажные планировки и размеры являются ориентировочными и могут отличаться в зависимости от этажа.

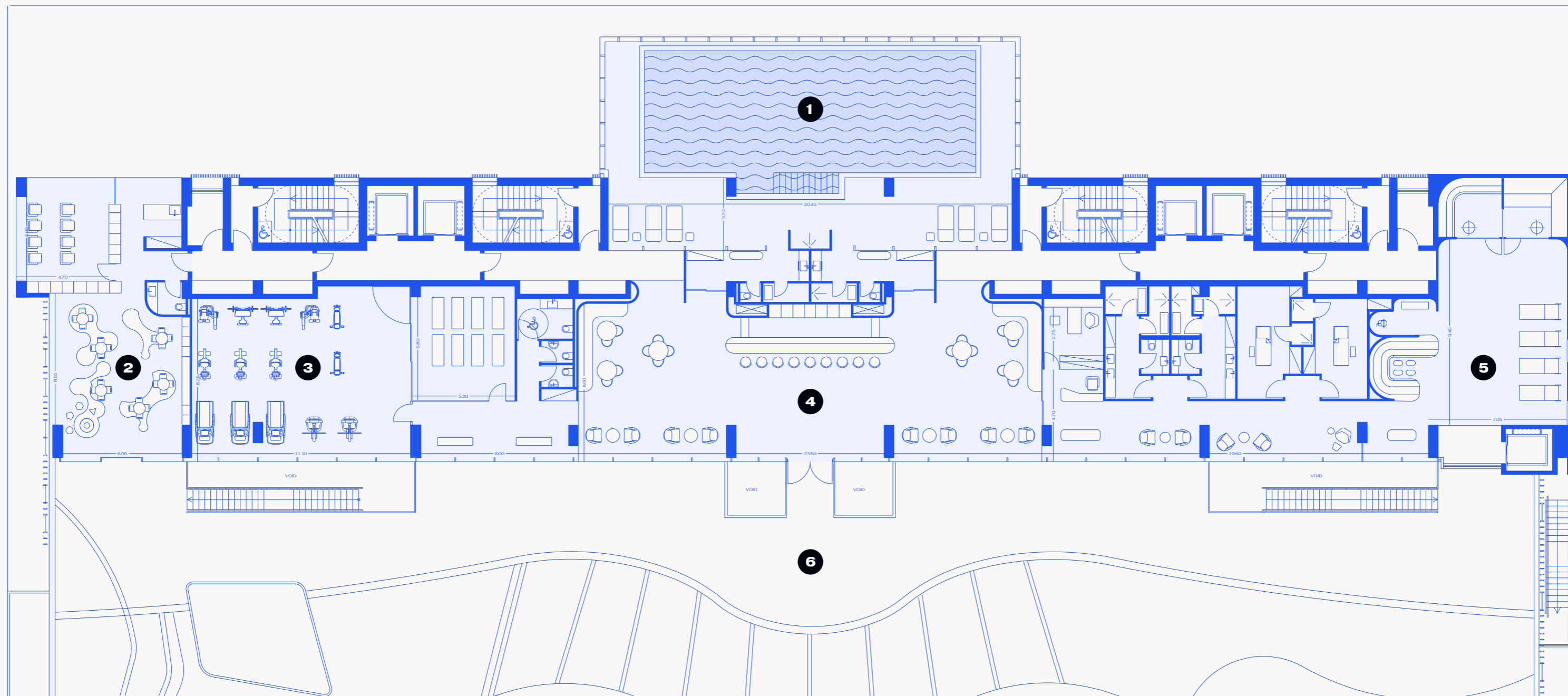


- 1** Открытый бассейн
- 2** Раздевалки



- 3** Тренажерный зал
- 4** Сауна, паровая комната и крытый бассейн
- 5** Процедурные зоны
- 6** Раздевалки

Приведенные поэтажные планировки и размеры являются ориентировочными и могут отличаться в зависимости от этажа.



- 1** Крытый бассейн
- 2** Детская комната
- 3** Тренажерный зал и зона для тренировок

- 4** Лаундж/бар для резидентов
- 5** Терпидариум и зона термального спа
- 6** Частный Оазис

Приведенные поэтажные планировки и размеры являются ориентировочными и могут отличаться в зависимости от этажа.



Вдохновением для создания Trilogy послужили превосходное расположение участка, великолепные климатические условия и уникальная задача обеспечить безупречную роскошную жизнь. Живите, работайте и развлекайтесь в самом сердце Лимасола, где все, что вам нужно, находится буквально на пороге вашего дома.

Архитекторы WKK — дизайнеры Trilogy





# ОАЗИС

Открытый бассейн и бар у бассейна, предназначенные исключительно для резидентов, эстетично окружены ЧАСТНЫМ ЗАПОВЕДНЫМ УГОЛКОМ из цветущих ландшафтных садов с детским бассейном и игровой площадкой — все с видом на море. Всего в нескольких шагах, в North Residences, Оазис дополняют крытые зоны для отдыха для всех желающих.



## **ВСЕГДА РЯДОМ**

СОВЕРШЕННАЯ ТОЧКА ПРИТЯЖЕНИЯ достойна совершенной жизни, где продумано все вплоть до мельчайших деталей. Наши партнеры по аренде, управлению недвижимостью и образом жизни в BeSurplus круглосуточно заботятся о вашем спокойствии.



## ВРЕМЯ ДЛЯ ЖИЗНИ

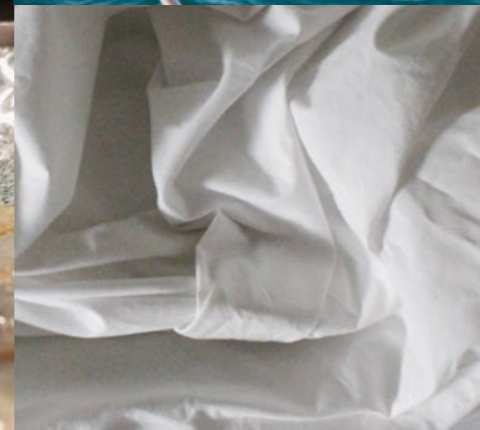
НАША ПРЕДАННОСТЬ интересам собственников жилья не имеет аналогов. Мы заботимся о каждой собственности, как о своей, предлагая незабываемый опыт Trilogy каждому гостю. В кратковременное пребывание включен доступ к нашим первоклассным зонам отдыха и услугам. Это место, где хочется быть. Приезжайте. Посетите нас. Оставайтесь, даже если всего на несколько дней.

*BeCyprus*



# УСЛУГИ 24/7

МЫ УВЕРЕНЫ, что резиденты и гости Trilogy должны иметь возможность наслаждаться каждым моментом, проведенным здесь, поэтому наша команда по управлению недвижимостью и образом жизни заботится о повседневных, но важных нуждах.



**КОНСЬЕРЖ-СЕРВИС** Trilogy имеет доступ ко всему, что вам может понадобиться на острове или во время вашего пребывания. Это уникальная служба, где совмещены управление недвижимостью и образом жизни. Наша команда из 50 профессионалов обеспечивает круглосуточную безопасность и поддержку, осуществляет управление и обслуживание всех объектов и мест общего пользования, а также занимается вопросами аренды и рассматривает запросы на частные услуги. Они делают всё, чтобы жизнь была гармоничнее, проще и приятнее.

- + Эксклюзивный доступ в рестораны и ночная жизнь
- + Планирование путешествий и бронирование билетов
- + Игра в гольф и организация обучения, теннисные тренировки, экстремальные виды спорта
- + Ужины с шеф-поваром на дому
- + Химчистка и услуги ателье
- + Чартер частных самолетов и вертолетов
- + Чартер яхт, прокат гидроциклов, прогулочные суда и организация питания на борту
- + Организация присмотра за детьми и помощь в выборе помощников по хозяйству
- + Трансфер из аэропорта, бронирование вертолетов, такси, частный прокат и бронирование автомобилей в аренду
- + Дизайн интерьера и декор

*BeCyprus*

## ДЕСЯТИЛЕТИЯ УСПЕХА

Долгая история и солидная репутация Суварсо, входящей в АВТОРИТЕТНУЮ группу Lanitis, стоят за некоторыми из наиболее значимых проектов девелопмента, инфраструктуры, строительства зданий и сооружений на Кипре и за рубежом.



# ПРОЕКТ КОМПАНИИ СУВАРСО, ВХОДЯЩЕЙ В LANITIS GROUP



Amathus Beach Hotel

**СУВАРСО DEVELOPMENT**  
Ведущий девелопер элитной недвижимости на Кипре. Компания реализовала многие знаковые проекты на острове, в том числе гольф-курорт мирового класса Aphrodite Hills, виллы Sea Gallery, виллы Akamas Bay, The Oval, Limassol Marina и Trilogy.



Lanitis E.C. Holdings Ltd

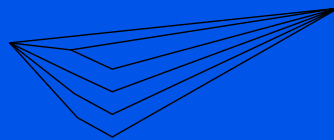


The Oval



Limassol Marina

**СУВАРСО CONTRACTING**  
Одна из крупнейших подрядных строительных компаний на Кипре, с присутствием в Катаре, Бахрейне, Кувейте и Греции. Деятельность компании среди прочего включает элитное жилищное строительство, коммерческие здания, терминалы и взлетно-посадочные полосы, инфраструктуру, дорожные работы, автомагистрали и мосты, водные плотины и электростанции.



За дополнительной информацией,  
пожалуйста, обращайтесь:

Trilogy Limassol Seafront  
341, 28th October Avenue  
3106 Limassol, Cyprus  
P.O. BOX 58011  
3730 Limassol, Cyprus

T: + 357 25 362 800  
Ф: + 357 25 365 599  
Бесплатный номер: 8000 50 30  
E: [info@trilogylimassol.com](mailto:info@trilogylimassol.com)  
[TRILOGYLIMASSOL.COM](http://TRILOGYLIMASSOL.COM)

Правовая оговорка – Данная брошюра предназначена для рекламных целей и не является документом, имеющим юридическую силу. Поэтажные планы, спецификации, изображения и другие данные являются ориентировочными. Девелопер/Владелец оставляет за собой право изменять планы и спецификации без предварительного уведомления. Данный материал не является предложением или контрактом любого типа между Девелопером/Владельцем и получателем. Любая покупка в рамках проекта регулируется условиями договора купли-продажи, заключенного между сторонами, и никакая информация, приведенная в данном печатном материале, никоим образом не регулируют такую сделку.