

LIMASSOL GREENS



ЭТО ЖИЗНЬ В ПОЛНОЙ ГАРМОНИИ



Вам знакомы моменты, когда все в жизни складывается как нельзя лучше? По стечению обстоятельств или после наших усилий, все оказывается на своих местах, наполняется гармонией и красотой. Увы, эти моменты всегда скоротечны — мы обретаем равновесие и тут же теряем его, загруженные работой и повседневной жизнью, проблемами и компромиссами.

А что если вы сможете наслаждаться внутренней гармонией и этими моментами блаженства, когда захотите? Если эти моменты окажутся вовсе не моментами, а станут постоянством... вашим домом? Местом уединения, где каждая минута приносит радость. Обителью, где рядом с вами всё и все, кто вам дорог. Побегом туда, где радости и удовольствия всегда на расстоянии вытянутой руки.

Это лучший из возможных миров.

Это дни в идеальном ритме.

Это жизнь в полной гармонии.

Добро пожаловать в зеленый оазис.

Добро пожаловать в Limassol Greens.



КУРОРТ

ОЖИВЛЕННАЯ

БЕЗМЯТЕЖНОСТЬ



МАСТЕР-ПЛАН



Limassol Greens — один из крупнейших проектов по комплексному развитию территории в Лимассоле. Мастер-план Limassol Greens разработала проектная компания AECOM, мировой лидер на своем рынке. Оригинальный мастер-план помещает жилую и коммерческую недвижимость в центр курорта, со всех сторон окруженного полями для гольфа. Роскошный зеленый пояс в самом сердце курорта создает неповторимый зеленый ландшафт и уникальную среду для экологичного образа жизни.

Limassol Greens, раскинувшийся на площади 140 гектаров, вместит 18-луночное поле для гольфа чемпионского класса с ультрасовременным клуб-хаусом, 500 вилл и 250 апартаментов, которые будут построены в несколько очередей, коммерческую инфраструктуру с магазинами, кафе и ресторанами, а также Wellness-центр с открытым бассейном, комплексом для спа-процедур, фитнес-зоной, лужайками для йоги и медитации, теннисными кортами и баскетбольными площадками, велосипедными дорожками, детскими площадками, открытым амфитеатром и садом для культивирования растений.

Более того, курорт находится по соседству с песчаным пляжем Lady's Mile в Лимассоле и целой россыпью пляжей, отмеченных «Голубым флагом». Удобный выезд на скоростную автодорогу позволяет быстро добираться до частных школ, посещать окрестные горы, деревни и винодельни. Limassol Greens граничит с крупнейшим казино-курортом Средиземноморья, а знаменитая марина для супер-яхт Limassol Marina и центр города — всего в десяти минутах езды.



ПРИРОДА В ГОРОДЕ

Расположение и концепция — вот почему Limassol Greens оказывается новым и невероятно перспективным направлением для отдыха, жизни и инвестиций на Кипре. Задумывая этот потрясающий гольф-курорт, мы хотели выйти за рамки привычного, предложить поистине уникальный стиль жизни и инвестиционные возможности, перед которыми невозможно устоять.

Именно этого нам и удалось добиться. Наполненные изумрудной зеленью пейзажи, неожиданные в этой засушливой местности. Бережно организованная экосистема, окруженная дикой и необузданной красотой. Покой и безмятежность в нескольких минутах от кипящего культурной жизнью центра Лимасола — и живописного побережья с километрами песчаных пляжей и кристально чистой голубой водой.

Лимасол стремительно превращается в один из самых динамично развивающихся городов мира. Частные школы и университеты с отличными рейтингами процветают здесь так же, как мощное бизнес-сообщество и финансовые круги. В городе расположены знаменитая марина для супер-яхт, реконструированный исторический порт и элегантный променада, растянувшийся вдоль моря на несколько километров.

Это история противоположностей, которые притягиваются; современной жизни и богатого наследия; высокой кухни и простых удовольствий; пульсирующей ночной жизни и спокойных вечеров; единения природой совсем рядом с городом. Нечто совершенно уникальное, но приятно знакомое. Всеми желанное, но достижимое. Жизнь в полной гармонии.

СПРАВА

Казино-курорт City of Dreams Mediterranean



КИПР

Живописные пейзажи Кипра складываются из сверкающего побережья и теплого моря, пологих гор и наполненных ароматами лесов. 300 солнечных дней в году делают Кипр островом на все времена года, где можно от рассвета и до заката наслаждаться его богатой историей, яркой культурой, прекрасной природой и расслабленным стилем жизни. Всем тем, что делает его лучшим из возможных миров. Лежащий на перекрестке трех континентов Кипр — идеальное место для жизни, работы или инвестиций.

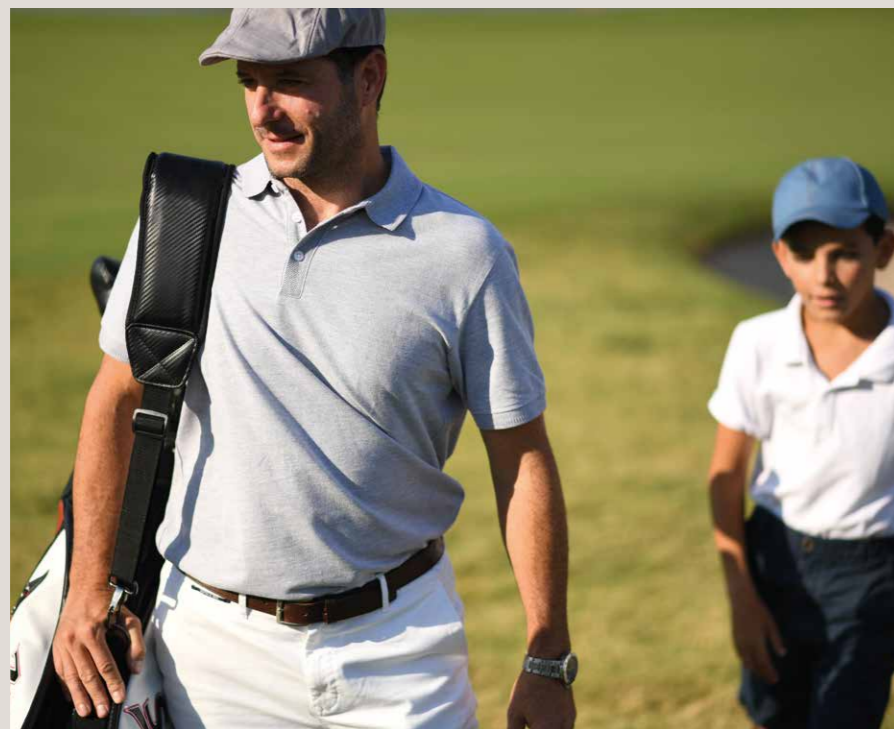
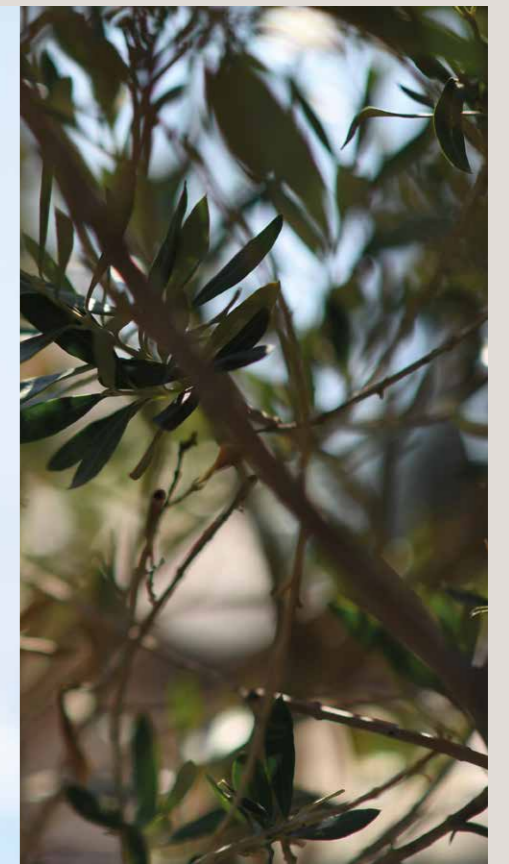
БЛИЖАЙШИЙ АЭРОПОРТ

Международный Аэропорт Пафос	35 мин
Международный Аэропорт Ларнака	45 мин

ЦЕНТРАЛЬНЫЙ ХАБ

Кипр расположен в стратегически выигрышном месте с отличным авиасообщением:

АФИНЫ	1.0 ЧАСА
ЛОНДОН	4.3 ЧАСА
ПАРИЖ	3.3 ЧАСА
МОСКВА	4.0 ЧАСА
КИЕВ	3.0 ЧАСА
ДУБАЙ	3.4 ЧАСА
ФРАНКФУРТ	4.0 ЧАСА
РИМ	3.2 ЧАСА
С.-ПЕТЕРБУРГ	4.0 ЧАСА
ТЕЛЬ-АВИВ	55 МИН
БЕЙРУТ	45 МИН



**ВИЛЛЫ И
АПАРТАМЕНТЫ**

РАССЛАБЛЕННАЯ

РОСКОШЬ

ВИДЕНИЕ / КОНЦЕПЦИЯ

ПРЕКРАСНАЯ ПЛОДОРОДНАЯ ЗЕМЛЯ

Более 80 лет эти земли щедро вознаграждали семью Ланитис и все местное сообщество. С 1930-х годов здесь выращивали оливки, собирали мед, производили вино и молочные продукты. В последнее время ферма специализировалась на винограде и сочных цитрусовых, которые продавались на месте и за границей. Предприятие диверсифицировалось и с каждым годом становилось все более устойчивым и эффективным. Особую роль в этом сыграл покойный Эвагорас Ланитис, известный не только как энергичный бизнес-лидер, но и как филантроп, внесший большой вклад в развитие проектов в области образования, археологии, здравоохранения и спорта.

Сегодня энергетика этой земли нашла иное применение. Новое поколение создает здесь 18-луночное поле для гольфа чемпионского класса и уникальные дома, одновременно опекая и защищая землю, которая заботилась о нас в прошлом. Обитатели Limassol Greens получают прекрасную и безопасную среду для гармоничной жизни в полном единении с природой.

РАССЛАБЛЕННАЯ РОСКОШЬ

ДИЗАЙН-КОНЦЕПЦИЯ

Домашняя жизнь и активности на открытом воздухе в Limassol Greens органично сочетаются друг с другом. Наши дизайнеры создали концепцию «расслабленной роскоши», рассматривая все пространства курорта как единое целое.

Спокойные и непринужденные элементы дизайна расслабляют и дарят уют. Высокие и широкие окна во всех виллах и апартаментах впускают максимум средиземноморского света, открывая живописные виды на курорт. Перемещаться между пространствами внутри и снаружи дома можно легко и непринужденно.

Все материалы, которые используются при создании полов, патио и бассейнов, тщательно подбирались так, чтобы каждая деталь органично вписалась в окружающую среду. Все детали продуманы и следуют философии, объединяющей лучший мировой опыт и таланты местных мастеров. Результатом такого подхода становится безупречная натуральная отделка.

Солнцезащитные навесы создают непрерывную тень, которая сопровождает вас во время перемещений между пространствами в доме и на открытом воздухе, защищая от жары, но пропуская дневной свет. Красота здесь определяет форму, и уникальные консольные структуры, воплощенные в фирменном стиле архитектурного бюро HKS, создают иллюзию «плавающих крыш».

В этом действительно гармоничном проекте вся инфраструктура создается как единое целое, и разнообразные жилые пространства и зоны отдыха плавно перетекают друг в друга.

**РОСКОШНЫЙ И
ЭКОЛОГИЧНЫЙ
ОБРАЗ ЖИЗНИ**

ВИЛЛЫ

Любовь к земле и забота о ней в Limassol Greens воплотилась в экологичном проекте мирового класса с исключительной архитектурой, превосходным комфортом и всем необходимым для абсолютного благополучия.

Виллы оптимально расположены на просторных земельных участках и идеально сбалансированы с точки зрения как пропорций, так и опций. Все современные элементы дизайна, улучшающие жизнь и необходимые в резиденциях такого класса, органично вписаны в окружающий ландшафт.

Простые линии формируют ясные объемы, разбросанные среди ухоженных средиземноморских садов, стирая границы между пространствами внутри дома и под открытым небом и создавая тот образ жизни, который мы называем «расслабленной роскошью».

Для баланса между архитектурным проектом и функциональностью, зонирование оптимизировано так чтобы границы между разнообразными жилыми пространствами и зонами отдыха были плавными и органичными. Здесь появились переливные бассейны, обеденные зоны на открытом воздухе и удобные сиденья вокруг выполненных по индивидуальному заказу уличных каминов.



НАВЕРХУ

Виллы: панорама

СЛЕВА

Открытая обеденная зона на вилле Falcon с 6 спальнями



6 СПАЛЕН
FALCON

**НАВЕРХУ**

Частная терраса и вид на сад на вилле Falcon

СЛЕВА

Главная спальня и частная терраса на вилле Falcon

**ПТИЦАМ ВЫСОКОГО
ПОЛЕТА ОТКРЫВАЮТСЯ
ЛУЧШИЕ ВИДЫ**

Жизнь как бесконечный отпуск — главная дизайн-идея виллы Falcon, расположенной в сердце Limassol Greens. Светлые и вместительные жилые помещения органично сочетаются с просторными открытыми зонами, создавая идеальные условия для гармоничного образа жизни с семьей и друзьями. Здесь можно побаловать себя бранчем на одной из террас, понежиться под средиземноморским солнцем, освежиться в бассейне и насладиться изысканным вкусом местных вин.

Вилла получила свое название в честь величественной птицы — сокола, ведь ее обитателям открываются захватывающие виды на озеро, лес и пышную зелень поля для гольфа. Лучшие виды дарят просторные частные террасы двух главных спален на первом этаже.

Ваш мир и природные ландшафты сосуществуют и дополняют друг друга — именно так рождается курортная жизнь в ее самом гармоничном воплощении.



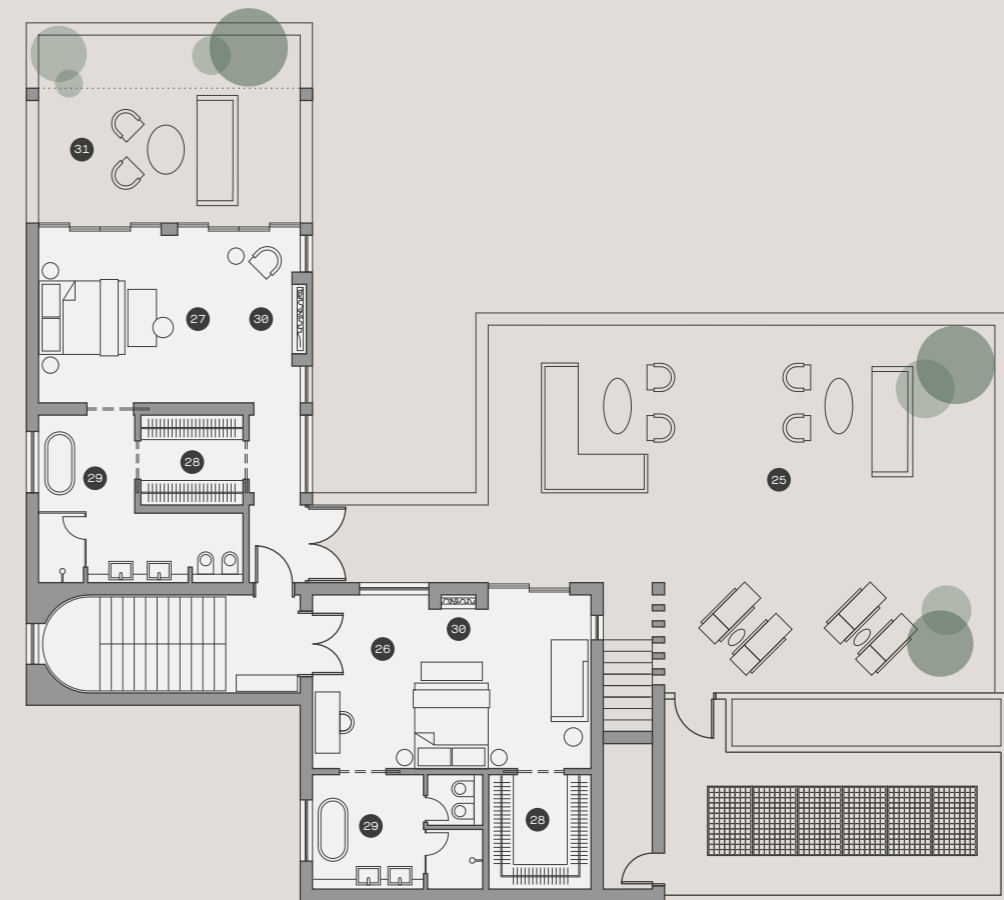


6 СПАЛЕН

FALCON



ПЕРВЫЙ ЭТАЖ



ВТОРОЙ ЭТАЖ

ПОМЕЩЕНИЯ И ПРОСТРАНСТВА

Площадь участка	1,600 м ²
Внутренняя крытая площадь	480 м ²
Крытые террасы	127 м ²
Крытые террасы (пергола)	58 м ²
Крытая парковка (пергола)	(3 автомобиля) 55 м ²
Открытые террасы	151 м ²
Бассейн	78 м ²
Главные спальни	2
Спальни	3
Ванные комнаты	5
Спальня и ванная комната для персонала	1

Список помещений и пространств для вилл этого класса носит предварительный характер и может различаться в зависимости от участка.

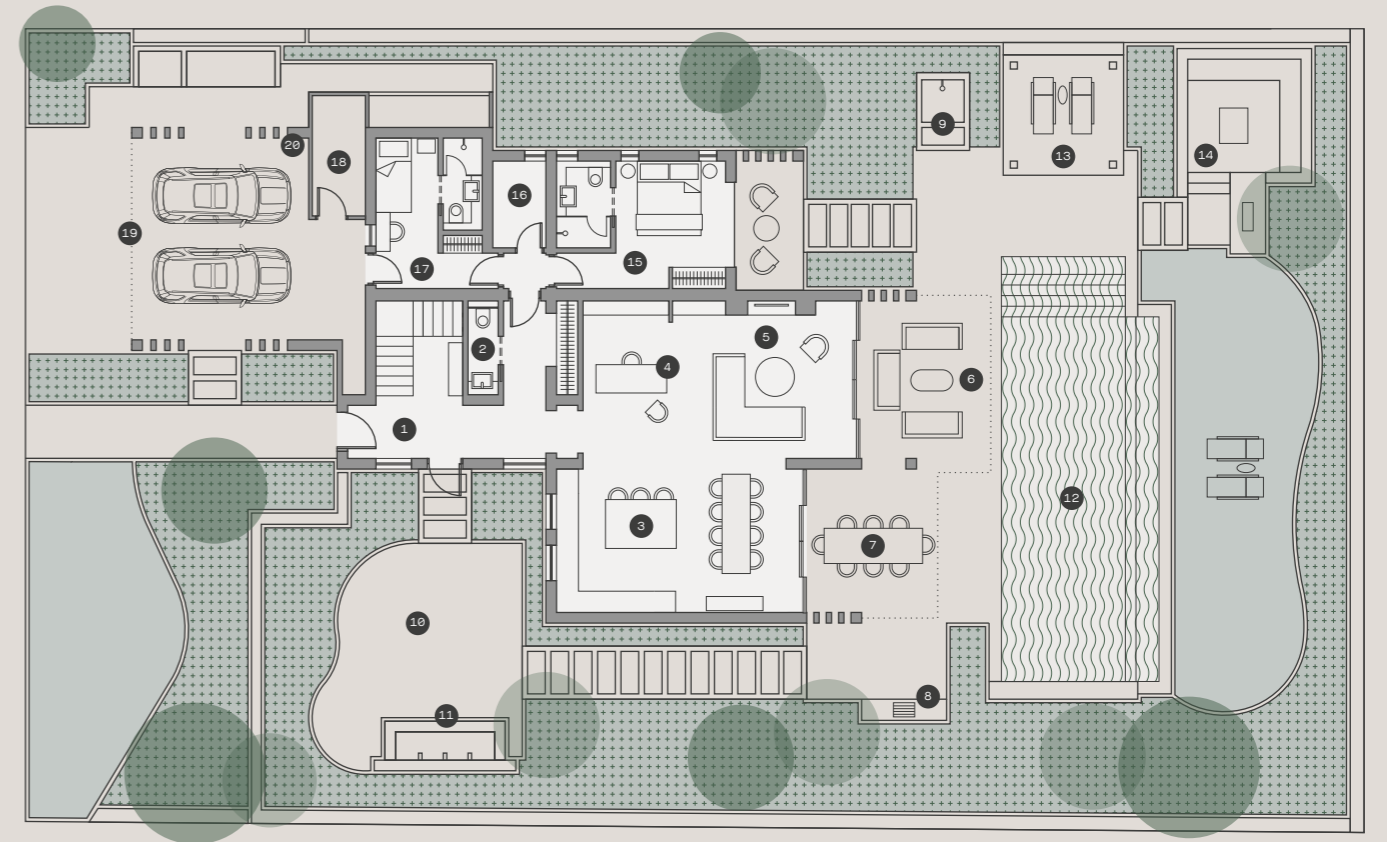
1	Двор при входе	17	Инфраструктура для зарядки электромобиля
2	Холл при входе	18	Техническое помещение
3	Гардеробная для верхней одежды	19	Бассейн
4	Кабинет / трансформируемое пространство	20	Терраса у бассейна
5	Собственная терраса / сад	21	Летний душ
6	Гостевая уборная	22	Гостиная на открытом воздухе / уличный камин
7	Лаундж / гостиная	23	Внутренний двор
8	Лаундж-терраса	24	Спальня с ванной комнатой
9	Столовая	25	Терраса спальни
10	Столовая на открытом воздухе	26	Главная спальня 1
11	Зона барбекю	27	Главная спальня 2
12	Кухня	28	Гардеробная
13	Винный погреб	29	Ванная комната главной спальни
14	Кладовая для продуктов / прачечная	30	Камин
15	Спальня и ванная комната для персонала	31	Терраса главной спальни
16	Крытая парковка (пергола)		

5 СПАЛЕН

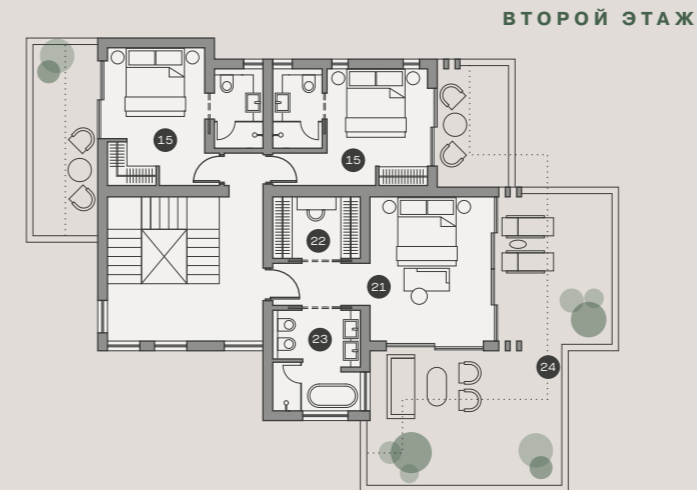
LAPWING

Вилла Lapwing с современным дизайном — воплощение подлинно средиземноморского образа жизни. Из элегантных семейных домов открываются великолепные виды на озеро и поле для гольфа. Тенистые террасы и переливной бассейн предлагают лучшие места для отдыха и развлечений.

Вилла Lapwing растворяется в ландшафте благодаря идеальному слиянию внутренних и внешних пространств. Прохладные и просторные спальни с роскошными ванными комнатами олицетворяют изысканный комфорт курортов мирового класса. Вилла Lapwing — идеальное место для уединения и отдыха, созданное специально вас и вашей семьи.



ПЕРВЫЙ ЭТАЖ



ВТОРОЙ ЭТАЖ

ПОМЕЩЕНИЯ И ПРОСТРАНСТВА

- 1 Холл при входе
- 2 Гостевая уборная
- 3 Кухня и столовая
- 4 Кабинет / трансформируемое пространство
- 5 Лаундж / гостиная
- 6 Лаундж-терраса
- 7 Столовая на открытом воздухе
- 8 Зона барбекю
- 9 Летний душ
- 10 Внутренний двор с садом
- 11 Водная композиция
- 12 Бассейн
- 13 Терраса у бассейна
- 14 Гостиная на открытом воздухе / уличный камин
- 15 Спальня с ванной комнатой
- 16 Прачечная / кладовая
- 17 Спальня и ванная комната для персонала
- 18 Техническое помещение
- 19 Крытая парковка (пергола)
- 20 Инфраструктура для зарядки электромобиля
- 21 Главная спальня
- 22 Гардеробная
- 23 Ванная комната главной спальни
- 24 Терраса главной спальни

Площадь участка	823 м ²
Внутренняя крытая площадь	250 м ²
Крытые террасы	62 м ²
Крытые террасы (пергола)	19 м ²
Крытая парковка (пергола) (2 автомобиля)	34 м ²
Открытые террасы	236 м ²
Бассейн	52 м ²
Главные спальни	1
Спальни	3
Ванные комнаты	4
Спальня и ванная комната для персонала	1

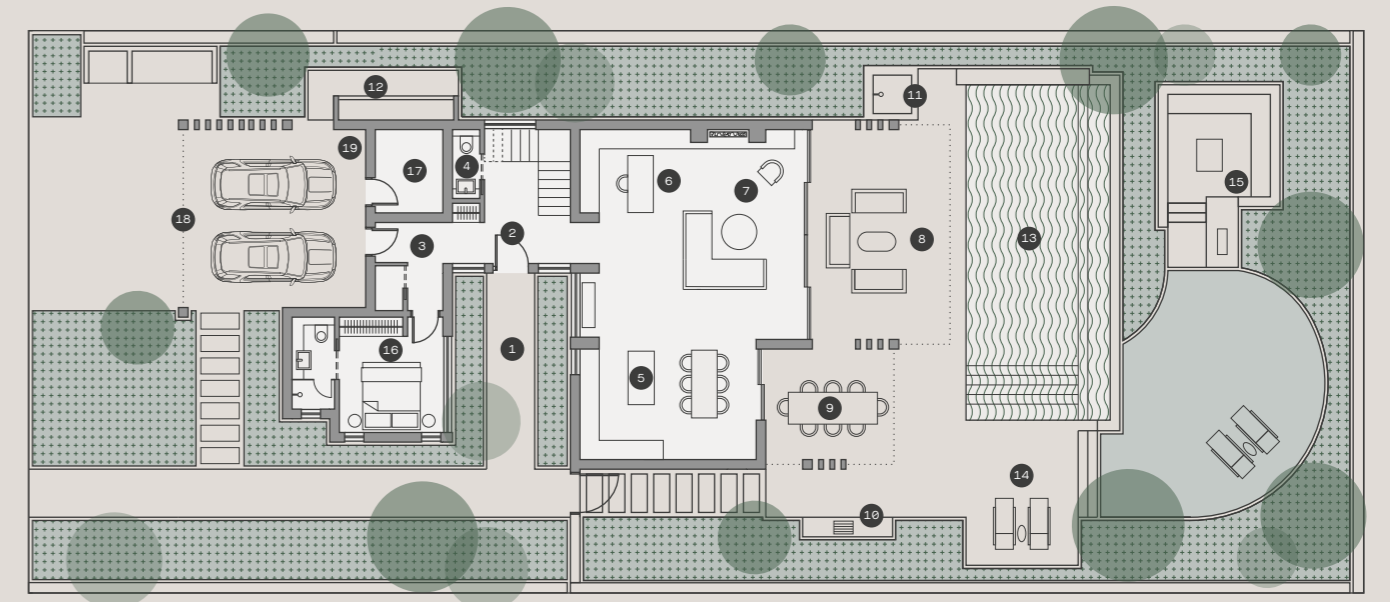
Список помещений и пространств для vill этого класса носит предварительный характер и может различаться в зависимости от участка.

4 СПАЛЬНИ

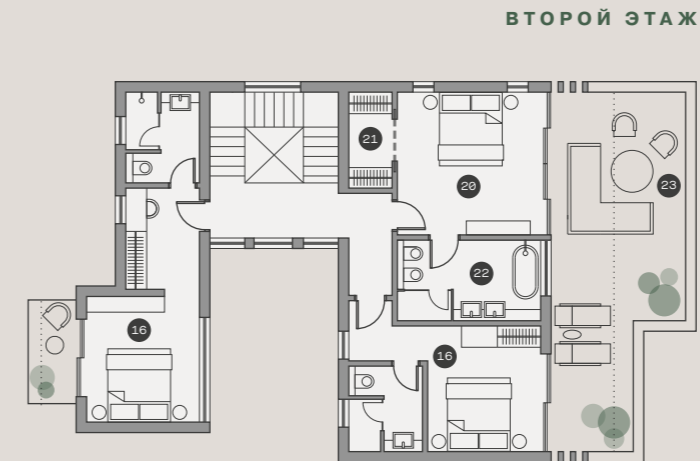
KINGFISHER

Идеальная вилла выходного дня или красивый комфортабельный дом на курорте. Не важно, с какой целью вы приедете сюда: в Kingfisher Villa все продумано для того, чтобы вам не захотелось уезжать. Благодаря открытой планировке кухня и гостиная создают атмосферу света и прохлады, в которой приятно расслабиться и легко жить.

Вилла идеально подойдет для семейного праздника или изысканного ужина у большого переливного бассейна, окруженного аккуратным ухоженным садом. Здесь все тщательно продумано, поэтому жителей и гостей ждут уникальные моменты истинного комфорта и спокойствия. Вам остается только устроиться поудобнее и наслаждаться прекрасной жизнью.



ПЕРВЫЙ ЭТАЖ



ВТОРОЙ ЭТАЖ

ПОМЕЩЕНИЯ И ПРОСТРАНСТВА

- 1 Внутренний двор при входе
- 2 Холл при входе
- 3 Дополнительный вход через парковку
- 4 Гостевая уборная
- 5 Кухня и столовая
- 6 Кабинет / трансформируемое пространство
- 7 Лаундж / гостиная
- 8 Лаундж-терраса
- 9 Столовая на открытом воздухе
- 10 Зона барбекю
- 11 Летний душ
- 12 Водная композиция
- 13 Бассейн
- 14 Терраса у бассейна
- 15 Гостиная на открытом воздухе / уличный камин
- 16 Спальня с ванной комнатой
- 17 Техническое помещение
- 18 Крытая парковка
- 19 Инфраструктура для зарядки электромобиля
- 20 Главная спальня
- 21 Гардеробная
- 22 Ванная комната главной спальни
- 23 Терраса главной спальни

Площадь участка	754 м ²
Внутренняя крытая площадь	232 м ²
Крытые террасы	54 м ²
Крытые террасы (пергола)	15 м ²
Крытая парковка (пергола)	(2 автомобиля) 32 м ²
Открытые террасы	92 м ²
Бассейн	47 м ²
Главные спальни	1
Спальни	3
Ванные комнаты	4
Спальня и ванная комната для персонала	0

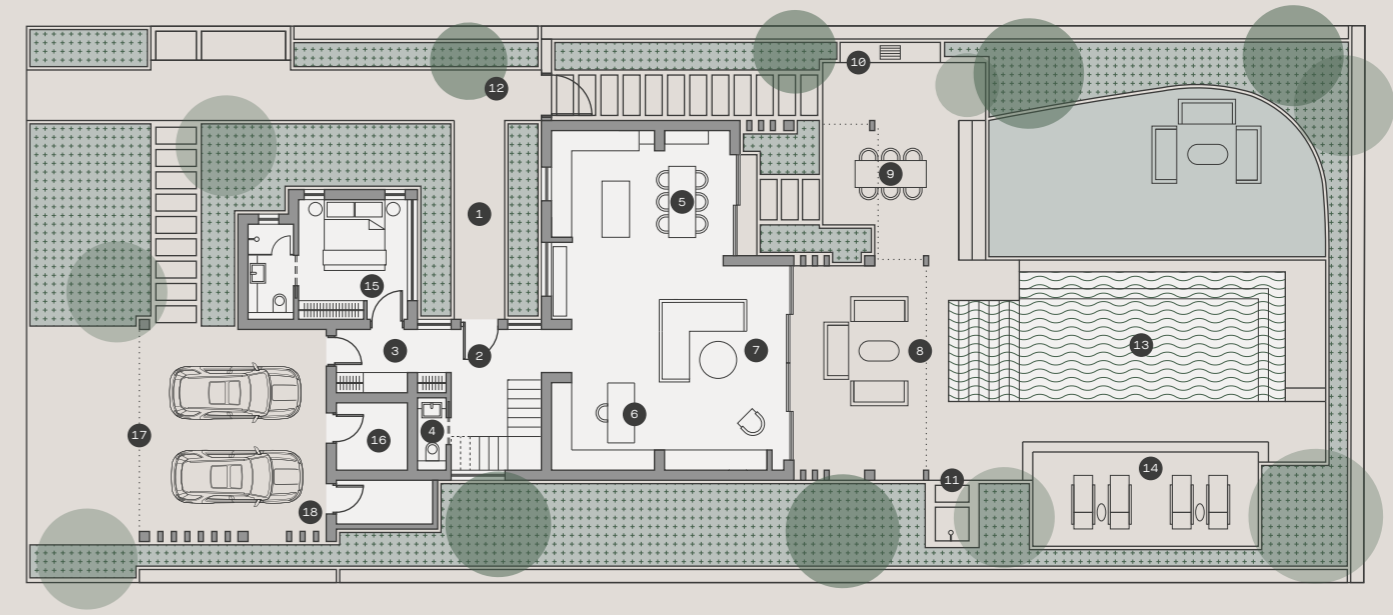
Список помещений и пространств для villas этого класса носит предварительный характер и может различаться в зависимости от участка.

3 СПАЛЬНИ

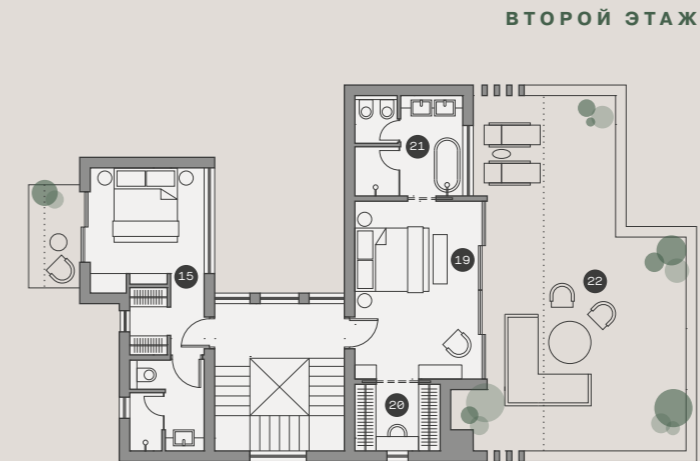
SKYLARK

Ключ к гармоничной жизни – дом с безукоризненным сочетанием пространства и уединения, открытый и светлый, при этом достаточно скрытый от чужих глаз, чтобы подарить вам моменты заслуженного покоя и отдыха. К главному входу в Skylark Villa вас приведет приватная, органично вписанная в ландшафт дорожка с водной композицией, созданной по индивидуальному проекту.

Здесь нет места случайности. Здесь царят идеальный порядок и гармония. Просторная гостиная уступает место открытой лаундж-зоне в нескольких шагах от роскошного переливного бассейна. Ритм дизайна повторяется на первом этаже, где главная спальня выходит на собственную просторную террасу с ослепительным видом на зеленую зону.



ПЕРВЫЙ ЭТАЖ



ВТОРОЙ ЭТАЖ

ПОМЕЩЕНИЯ И
ПРОСТРАНСТВА

- 1 Внутренний двор при входе
- 2 Холл при входе
- 3 Дополнительный вход через парковку
- 4 Гостиная уборная
- 5 Кухня и столовая
- 6 Кабинет / трансформируемое пространство
- 7 Лаундж / гостиная
- 8 Лаундж-терраса
- 9 Столовая на открытом воздухе
- 10 Зона барбекю
- 11 Летний душ
- 12 Водная композиция
- 13 Бассейн
- 14 Терраса у бассейна
- 15 Спальня с ванной комнатой
- 16 Техническое помещение
- 17 Крытая парковка
- 18 Инфраструктура для зарядки электромобиля
- 19 Главная спальня
- 20 Гардеробная
- 21 Ванная комната главной спальни
- 22 Терраса главной спальни

Площадь участка	657 м ²
Внутренняя крытая площадь	196 м ²
Крытые террасы	51 м ²
Крытые террасы (пергола)	16 м ²
Крытая парковка (пергола)	(2 автомобиля) 33 м ²
Открытые террасы	104 м ²
Бассейн	37 м ²
Главные спальни	1
Спальни	2
Ванные комнаты	3
Спальня и ванная комната для персонала	0

Список помещений и пространств для villas этого класса носит предварительный характер и может различаться в зависимости от участка.



Здесь всем правит дизайн. Все, что вы увидите и ощутите в Limassol Greens, тщательно продумано, спроектировано, выверено и оформлено для вас. Идея таунхаусов Ibis — мастерски вписать в компактное пространство в центре проекта все необходимое для курортной жизни. Территория проекта рассматривается как единое целое, а пространство и форма используются для создания разнообразной инфраструктуры. Высокие потолки, большие окна и просторные интерьеры этих неповторимых таунхаусов создают столь же неповторимую атмосферу курортного отдыха.

ТАУНХАУСЫ

A SUMPTUOUS
SUSTAINABLE LIFESTYLE

СЛЕВА

Вид на таунхаусы Ibis

2 & 3 СПАЛЬНИ

ТАУНХАУСЫ IBIS

Таунхаусы Ibis, где пространства внутри дома и под открытым небом органично сливаются друг с другом, воплощают идею разнообразной жизни на курорте. Современные, но спокойные интерьеры с актуальными и стильными пространствами для жизни и отдыха естественно вписаны в великолепную архитектуру проекта.

Вход, расположенный сбоку, а не по фасаду, позволяет гостю насладиться

атмосферой сада и оказаться ближе к центральной части здания, откуда проще попасть в любую часть таунхауса.

Высокие потолки позволяют теплоте средиземноморскому солнечному свету наполнять уютные интерьеры со свободной планировкой. Большие панорамные окна обрамляют зеленые сады. Эти идиллические пейзажи будто созданы для этих идеальных домов.

ВНИЗУ

Кухня и гостиная таунхауса Ibis с 3 спальнями



НАВЕРХУ

Частный сад и лаундж-зона в таунхаусе Ibis

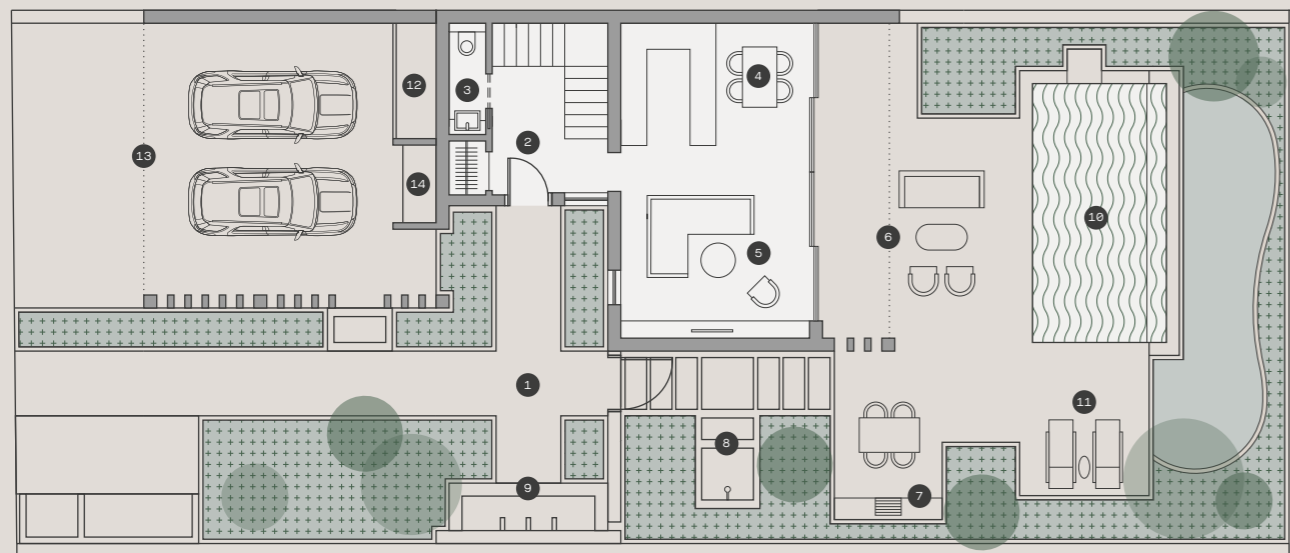
2&3 СПАЛЬНИ

ТАУНХАУСЫ IBIS

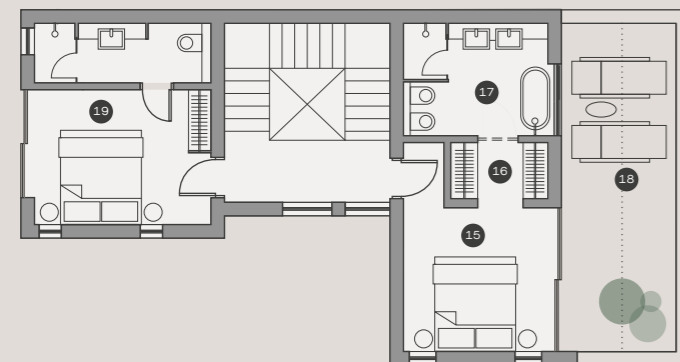
ПОМЕЩЕНИЯ И ПРОСТРАНСТВА

Относится к таунхаусам с двумя и тремя спальнями.

2 СПАЛЬНИ



ПЕРВЫЙ ЭТАЖ



ВТОРОЙ ЭТАЖ

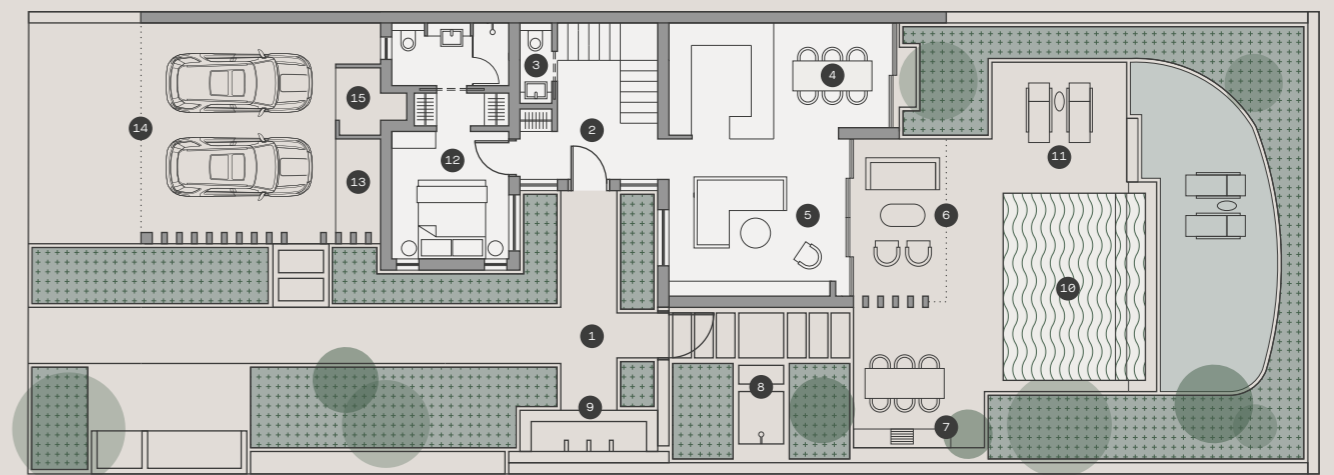
Площадь участка	342-440 м ²
Внутренняя крытая площадь	116 м ²
Крытые террасы	29 м ²
Крытые террасы (пергола)	7 м ²
Крытая парковка (пергола)	(2 автомобиля) 25 м ²
Открытые террасы	42 м ²
Бассейн	19 м ²
Главные спальни	1
Спальни	1
Ванные комнаты	2
Спальня и ванная комната для персонала	0

Указанные площади носят приблизительный характер для данного типа таунхауса и могут меняться в зависимости от участка.

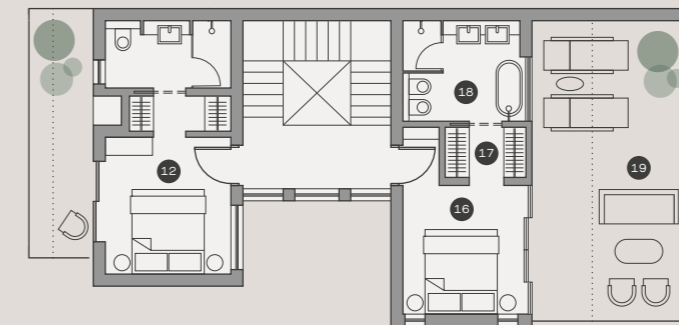
ПОМЕЩЕНИЯ И ПРОСТРАНСТВА

- | | |
|--|---|
| 1 Внутренний двор при входе | 12 Техническое помещение |
| 2 Холл при входе | 13 Крытая парковка |
| 3 Гостевая уборная | 14 Инфраструктура для зарядки электромобиля |
| 4 Кухня и столовая | 15 Главная спальня |
| 5 Лаундж / гостиная | 16 Гардеробная |
| 6 Лаундж-терраса со столовой на открытом воздухе | 17 Ванная комната главной спальни |
| 7 Зона барбекю | 18 Терраса главной спальни |
| 8 Летний душ | 19 Спальня с ванной комнатой |
| 9 Водная композиция | |
| 10 Бассейн | |
| 11 Терраса у бассейна | |

3 СПАЛЬНИ



ПЕРВЫЙ ЭТАЖ



ВТОРОЙ ЭТАЖ

Площадь участка	431-578 м ²
Внутренняя крытая площадь	147 м ²
Крытые террасы	37 м ²
Крытые террасы (пергола)	0 м ²
Крытая парковка (пергола)	(2 автомобиля) 25 м ²
Открытые террасы	50 м ²
Бассейн	19 м ²
Главные спальни	1
Спальни	2
Ванные комнаты	3
Спальня и ванная комната для персонала	0

Указанные площади носят приблизительный характер для данного типа таунхауса и могут меняться в зависимости от участка.



АПАРТАМЕНТЫ

Апартаменты Robin состоят из двух секций, каждая из которых занимает цокольный и три верхних этажа, имеет отдельный просторный вестибюль с собственным лифтом. Апартаменты расположены в центре курорта, всего в нескольких минутах ходьбы от клубной деревни и клуб-хауса. Это единственное здание, высота которого позволяет наслаждаться невероятными видами на поле для гольфа, Солёное озеро, лес и море.

Просторные террасы подчеркивают фасады, делая акцент на открытых пространствах. Шикарные и практичные интерьеры сочетают тщательно продуманный дизайн, в котором внутренние пространства сделаны максимально большими, с вниманием к большим террасам и панорамным видам.

Здание расположено на участке так, чтобы открыть взгляду как можно больше прекрасных видов и отвести достаточно места для переливных бассейнов, напоминающих озера на полях для гольфа, террас для загара и лаундж-пространств для отдыха на свежем воздухе, рассчитанных на всю семью. Владельцам апартаментов на цокольном этаже доступны собственные частные сады.

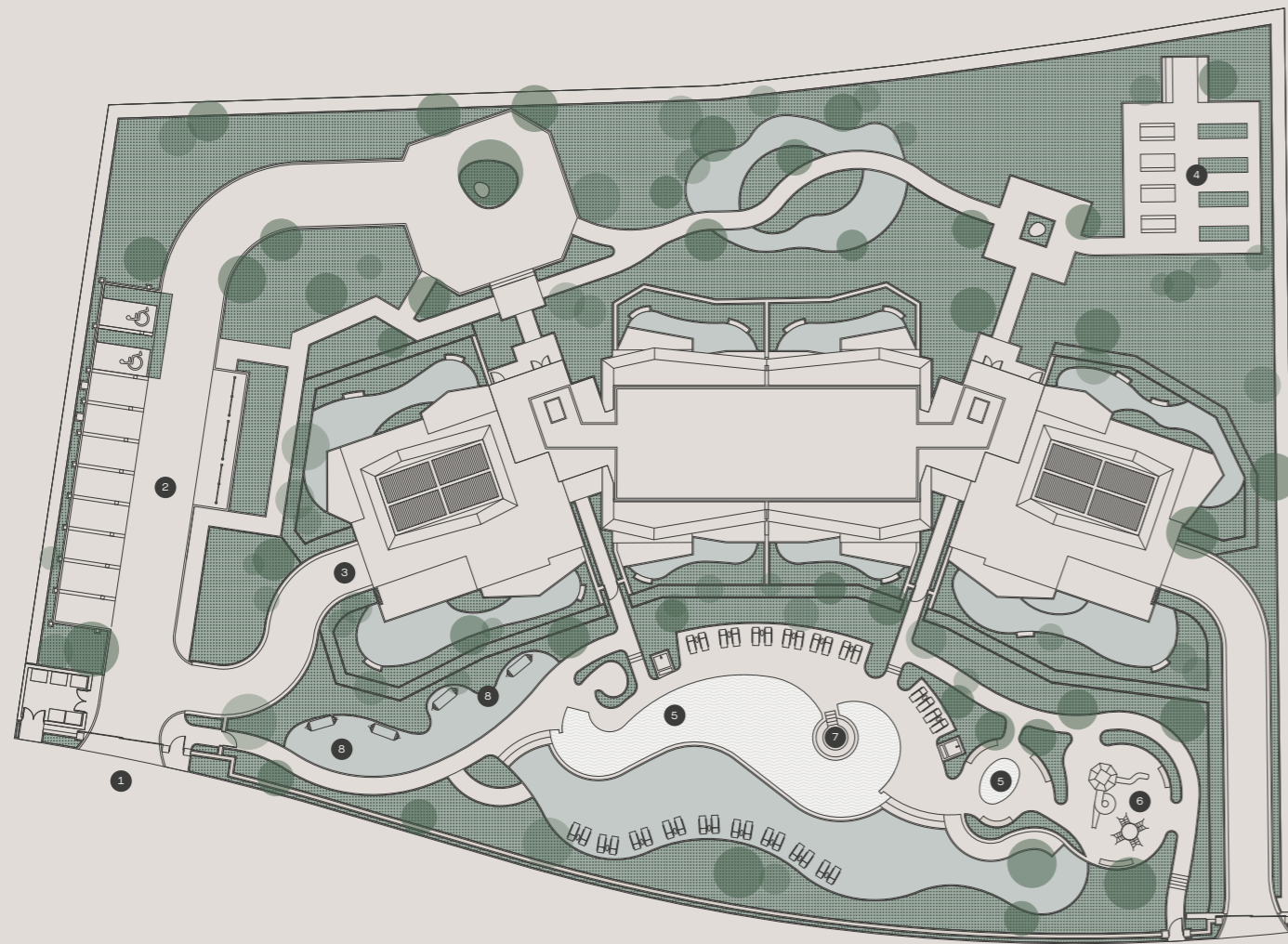
Во все апартаменты можно попасть также и через подземную парковку с индивидуальными кладовками, что характерно исключительно для проектов мирового класса. Эта опция сводит к минимуму количество автомобилей на общих территориях и обеспечивает безопасное и зеленое общественное пространство с площадками для пикников и барбекю.

СПРАВА

Переливные бассейны, терраса для загара и открытая лаундж-зона в апартаментах Robin

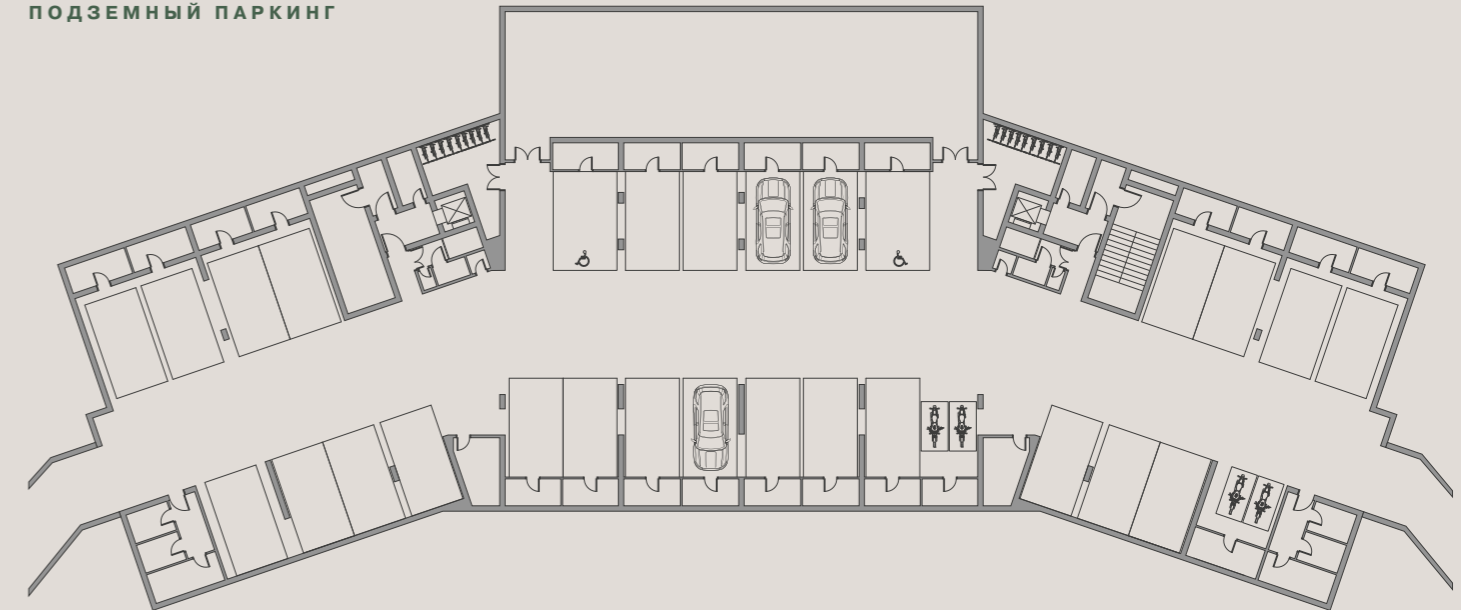


АПАРТАМЕНТЫ МАСТЕР-ПЛАН

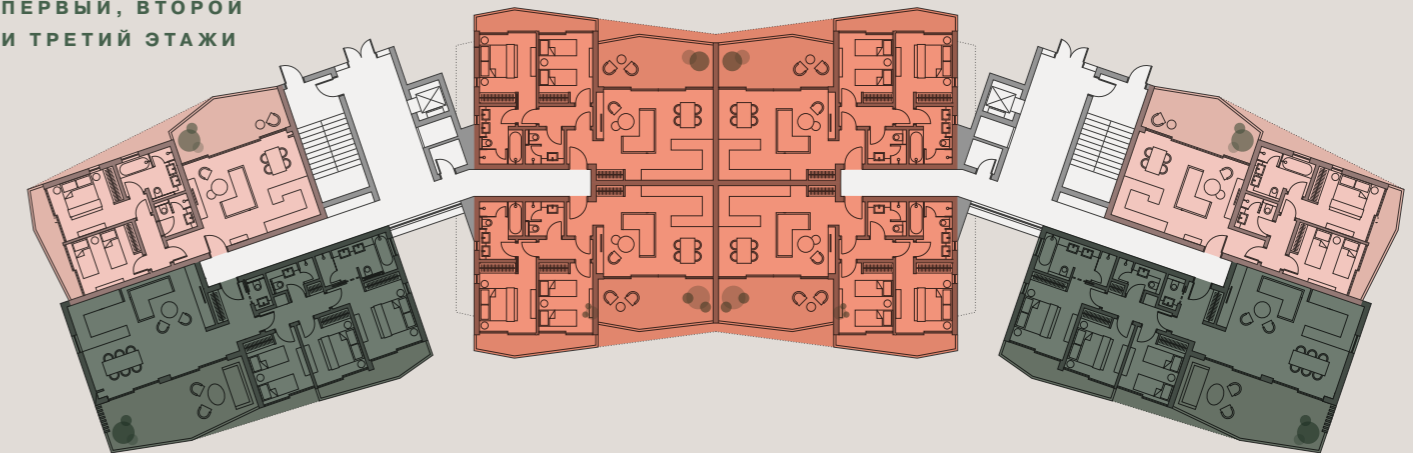


- | | |
|----------------------------------|--------------------------|
| 1 Вход | 5 Бассейн |
| 2 Парковка (30 мест) | 6 Игровая площадка |
| 3 Подземная парковка | 7 Зона отдыха у бассейна |
| 4 Лаундж-зона под открытым небом | 8 Гамаки |

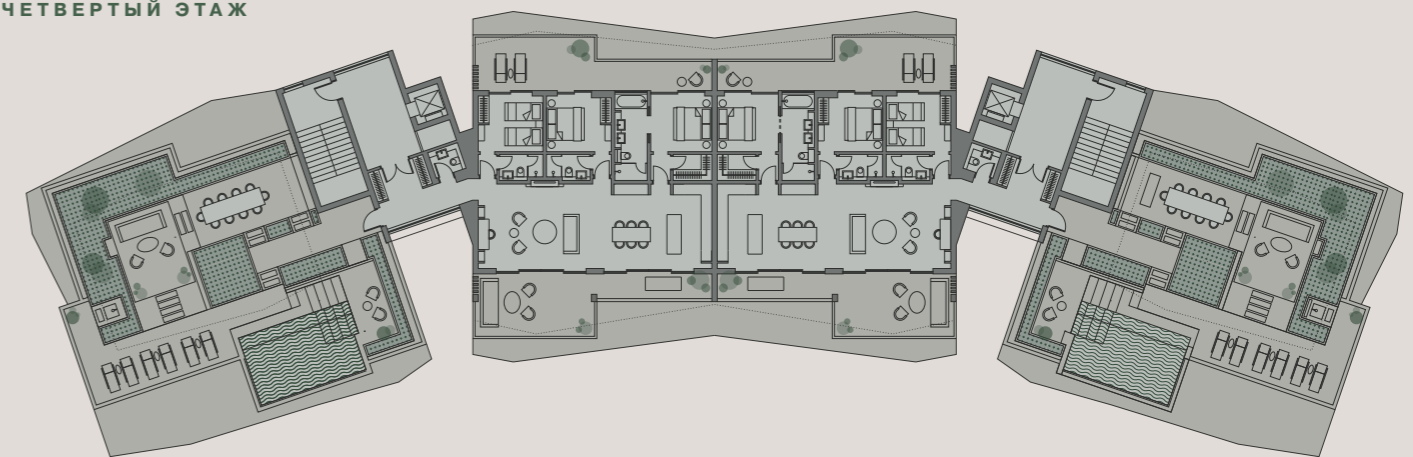
ПОДЗЕМНЫЙ ПАРКИНГ



ПЕРВЫЙ, ВТОРОЙ
И ТРЕТИЙ ЭТАЖИ

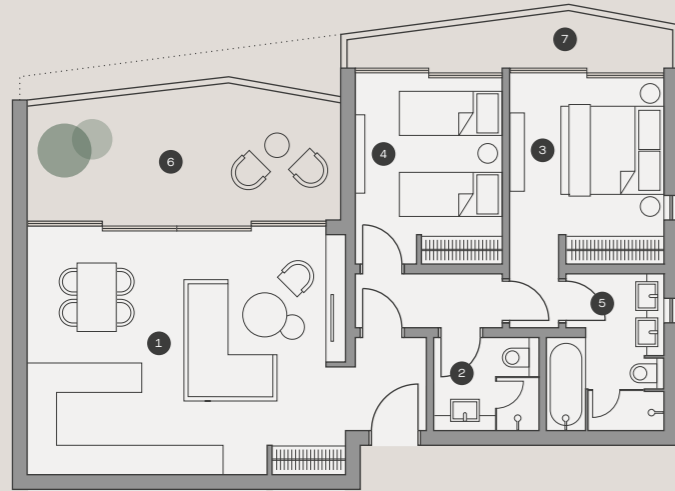


ЧЕТВЕРТЫЙ ЭТАЖ

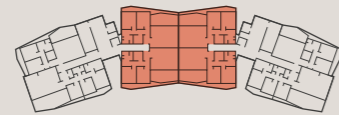


- | | | | |
|--------------------------------------|--------------------------------------|--------------------------------|------------|
| ● Таунхаусы с двумя спальнями. Тип А | ● Таунхаусы с двумя спальнями. Тип В | ● Таунхаусы с тремя спальнями. | ● Пентхаус |
|--------------------------------------|--------------------------------------|--------------------------------|------------|

АПАРТАМЕНТЫ С 2 СПАЛЬНЯМИ



ТИП А

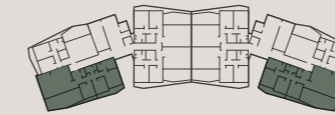
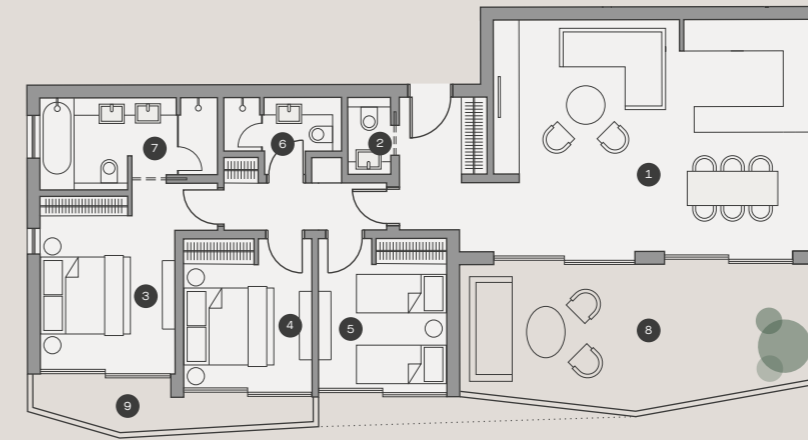


Дополнительная площадь участка (только для апартаментов на первом этаже)	38–100 м ²
Внутренняя крытая площадь	88–89 м ²
Крытые террасы	22–24 м ²
Зоны общего пользования	24 м ²
Кладовая (подвал)	5 м ²
Крытая парковка (подвал)	15 м ² (1 автомобиля)
Главная спальня	1
Спальни	1
Ванные комнаты	2

ПОМЕЩЕНИЯ И ПРОСТРАНСТВА

- 1 Кухня / столовая / гостиная
- 2 Гостевая уборная
- 3 Главная спальня
- 4 Спальня
- 5 Ванная комната главной спальни
- 6 Терраса
- 7 Терраса спальни

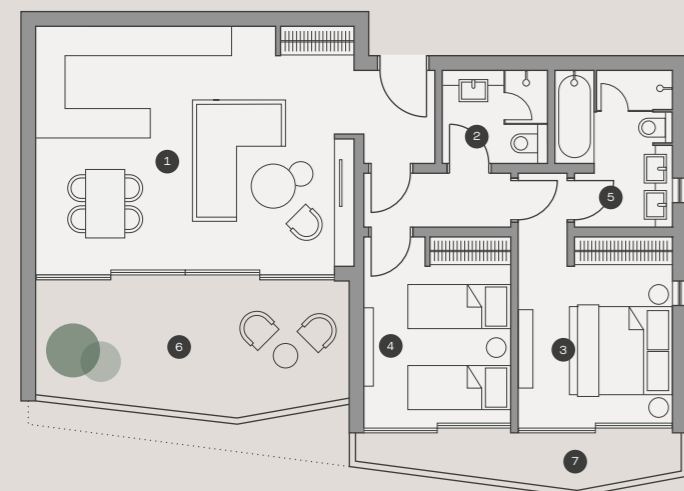
АПАРТАМЕНТЫ С 3 СПАЛЬНЯМИ



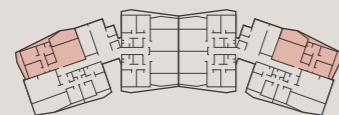
Дополнительная площадь участка (только для апартаментов на первом этаже)	91–104 м ²
Внутренняя крытая площадь	122 м ²
Крытые террасы	32–36 м ²
Зоны общего пользования	31 м ²
Кладовая (подвал)	5 м ²
Крытая парковка (подвал)	15 м ² (1 автомобиля)
Главная спальня	1
Спальни	2
Ванные комнаты	3

ПОМЕЩЕНИЯ И ПРОСТРАНСТВА

- 1 Кухня / столовая / гостиная
- 2 Гостевая уборная
- 3 Главная спальня
- 4 Спальня
- 5 Спальня
- 6 Ванная комната
- 7 Ванная комната главной спальни
- 8 Терраса
- 9 Терраса спальни



ТИП В



ПЕНТХАУС

ВНИЗУ

Кухня и гостиная в пентхаусе (апартаменты Robin)



Элегантный пентхаус с тремя спальнями и с отдельным входом через изысканное лобби расположен вдали от посторонних глаз — на четвертом этаже апартаментов Robin. Великолепное жилое пространство с открытой планировкой наполнено светом благодаря высоким и широким оконным проемам.

Просторная терраса с беседками обращена на юг. Обеденные зоны и солнечные «палубы» располагаются рядом с чистейшим переливным бассейном, от которого открывается потрясающий панорамный вид на курорт, поле для гольфа, лес и пляж Lady's Mile.

Все три спальни обращены на северную сторону и выходят окнами на лунку 1 поля для гольфа и завораживающие горы Троодос. Видам из окон могут составить конкуренцию просторные интерьеры: каждая из спален имеет собственную ванную комнату, а вместительная главная спальня оборудована дополнительной гардеробной и туалетными столиками «для нее и для него». Этот элегантный и утонченный пентхаус — воплощение изысканного стиля курортной жизни.



ПОМЕЩЕНИЯ И ПРОСТРАНСТВА

- | | | | |
|---|---------------------------|----|--------------------------------|
| 1 | Собственный лифтовой холл | 10 | Гардеробная |
| 2 | Холл при входе | 11 | Ванная комната главной спальни |
| 3 | Гостевая уборная | 12 | Столовая на открытом воздухе |
| 4 | Кухня и столовая | 13 | Гостиная на открытом воздухе |
| 5 | Лаундж / гостиная | 14 | Зона барбекю |
| 6 | Лаундж-терраса | 15 | Бассейн |
| 7 | Спальня с ванной комнатой | 16 | Терраса у бассейна |
| 8 | Терраса спальни | 17 | Летний душ |
| 9 | Главная спальня | | |

Внутренняя крытая площадь	160 м ²
Крытые террасы	59 м ²
Зоны общего пользования	38 м ²
Крытые террасы (пергола)	95 м ²
Открытые террасы	102 м ²
Переливной бассейн	25 м ²
Кладовая (подвал)	10 м ²
Крытая парковка (подвал)	(2 автомобиля) 33 м ²
Главная спальня	1
Спальни	2
Ванные комнаты	3





**ЗДЕСЬ
ЕСТЬ
ВСЁ**

ЖИЗНЬ

В

СОВЕРШЕННОЙ

ГАРМОНИИ

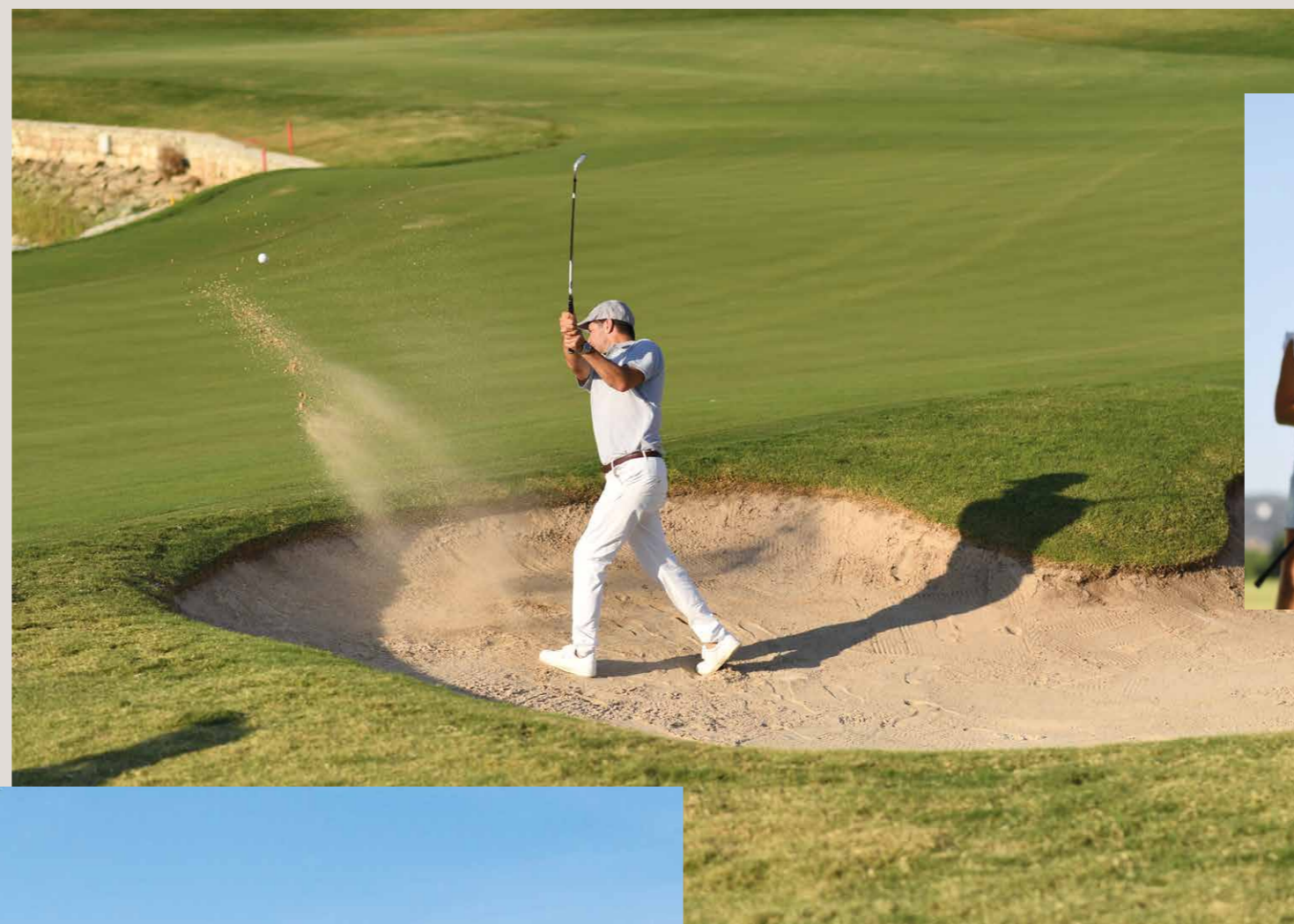


КЛАБ-ХАУС

Главный ориентир Limassol Greens — клуб-хаус на вершине пологого холма. Панорамные виды, которые открываются из этого элегантного здания вытянутой формы, дарят наблюдателю впечатления, выходящие далеко за рамки гольфа.

Члены клуба могут выбрать предельную приватность в своем эксклюзивном пространстве с ограниченным доступом, отведать деликатесов в панорамном ресторане или просто расслабиться после отличного раунда.

С террасы на крыше открываются впечатляющие виды на драйвинг-рэйндж, лес и Соленое озеро. Здесь лучшее место, чтобы насладиться закатом и вкусом любимого напитка. Идеальное завершение вашего дня.



ПОЛЕ ДЛЯ ГОЛЬФА

Поле для гольфа в Limassol Greens может похвастаться уникальными пейзажами и соседством с самым крупным соленым озером на Кипре. 18-луночное поле чемпионского класса, окружающее курорт, помещено в изысканный природный ландшафт с множеством прудов, оливковых и рожковых деревьев, характерных для средиземноморской флоры.

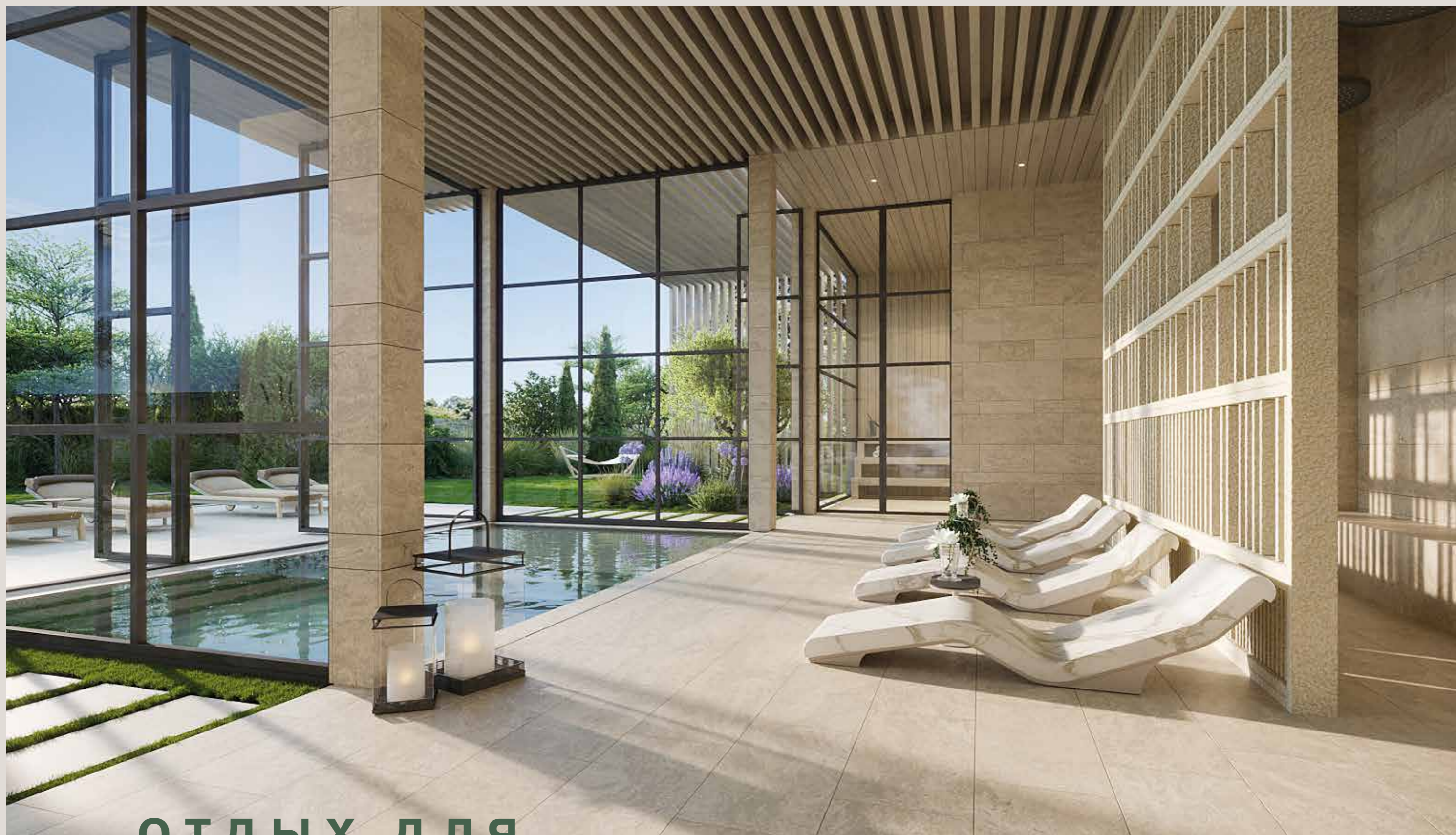
На поле длиной 6 404 метра, созданном признанным мастером гольф-архитектуры Кэйбеллом Робинсоном, игроки найдут пышную бермудскую траву, широкие фервеи, сложные гринны и бункеры, которые увлекут любого ценителя гольфа. Большая часть поля зеркально повторяет песчаные дюны соседнего пляжа Lady's Mile, а от лунок 5 и 6, расположенных в местности с естественными водоемами, открывается живописный вид на прилегающий лес. Поле, потрясающее своей красотой, создано для незабываемых впечатлений от игры в любое время года.

НА ВЕРХУ

Один из бункеров 18-луночного поля для гольфа чемпионского класса

СЛЕВА

Вид на клуб-хаус от лунки № 9



СПРАВА

«Мокрая» лаундж-зона в СПА

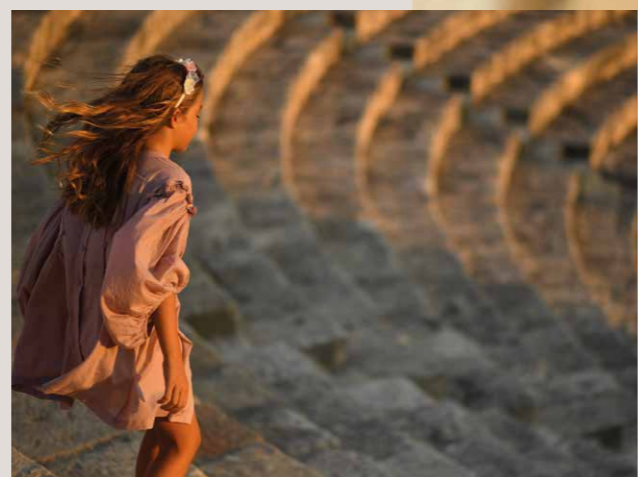
ОТДЫХ ДЛЯ ТЕЛА И ДУШИ

WELLNESS-ЦЕНТР И СПА

Wellness-центр — обитель нематериальных удовольствий, в которой лишённые суеты пространства для отдыха и разгрузки сочетаются с активными зонами, где ультрасовременное оборудование выводит фитнес на новый уровень. Просторные открытые террасы обращены на средиземноморские сады.

Приводящий в восторг бассейн с частными и общими зонами идеально вписан в окружающую среду. Wellness-центр неотделим от ландшафта и спроектирован таким образом, чтобы вы и ваше окружение находились в полной гармонии.

ЖИЗНЬ В ГАРМОНИИ



В сердце Limassol Greens есть место для общения и обмена впечатлениями. Вдохновляясь кипрскими традициями, мы создали Клубную деревню — место, где жители Limassol Greens могут поболтать с друзьями и соседями за чашкой кофе или бокалом холодного пива на свежем

воздухе. Как истинные островитяне, вы можете отведать деликатесы кипрской кухни в таверне или бистро либо отправиться за покупками в бутики, гастроном и винную лавку, пока дети беззаботно играют на детской площадке.



В ИДЕАЛЬНОМ РИТМЕ

Дом в Limassol Greens может стать для вас тихой гаванью, а когда вам захочется чем-нибудь заняться, достаточно будет просто выйти на улицу. Перед вами откроется целый мир развлечений и впечатлений, доступных на территории курорта.

Десять километров велодорожек, проходящих по роскошному зеленому ландшафту, идеальны для приятной прогулки или интенсивной тренировки. Вы можете показать свое мастерство на одном из трех теннисных кортов в зеленой зоне курорта, выйти на пробежку или сразиться с друзьями на баскетбольной площадке. Выполнить растяжку и заняться медитацией на лужайке для йоги, расположенной рядом с садом для культивирования растений. А на обратном пути сорвать свежего базилика, чтобы украсить летний салат с пастой, о котором вы так мечтали. В Limassol Greens время будто замедляется, и жизнь течет в идеальном ритме.

- Велосипедные прогулки
- Пробежки
- Теннис
- Баскетбол
- Йога
- Детские площадки
- Скалодромы
- Вышки для наблюдения за птицами
- Открытый амфитеатр

ЛУЧШИЙ ИЗ ВОЗМОЖНЫХ МИРОВ

Limassol Greens расположен в сердце невероятного региона, полного достопримечательностей и развлечений. Отсюда рукой подать до самого чистого пляжа Лимасола Lady's Mile с кристально чистой водой. На юге территория курорта граничит с потрясающим Солёным озером Лимасола, на которое каждый год прилетают зимовать сотни величественных фламинго.

Акротири, самое крупное болото Кипра, расположено к западу от Limassol Greens и привлечет любителей прогулок на природе и наблюдений за птицами. Увлеченных историей и культурой очаруют захватывающие дух руины древнего амфитеатра Курион и храма Аполлона, расположенные на соседних холмах. А тех, кто предпочитает активные развлечения, ждет расположенный неподалеку самый большой аквапарк Кипра Fasouri Watermania.

Жизнь в Limassol Greens — это наслаждение лучшим, что может предложить жизнь. Получите удовольствие от прекрасной кухни, прикоснитесь к природе и истории, окунитесь в пульсирующую ночную жизнь, испытайте удачу в самом большом казино Средиземноморья — и все это рядом с Limassol Greens. Здесь вы можете получить все и сразу.

КОМАНДА

СПРОЕКТИРОВАНО И ПОСТРОЕНО ВОКРУГ ВАС

Красота, форма и функциональность для нас превыше всего. Работа с ведущими архитекторами, дизайнерами и инженерами гарантирует, что мы не отступаем от нашей философии и создаем лучшее предложение в своем классе.

Только всемирно известная команда профессионалов, разделяющих общие ценности, способна реализовать такую выдающуюся концепцию.

ДЕВЕЛОПЕР

LANITIS GOLF PUBLIC CO

Limassol Greens — один из самых крупных и амбициозных жилых гольф- и спа-курортов на Кипре, созданный двумя партнерами, чьи опыт и репутация идеально дополняют друг друга. Компания-девелопер Lanitis Golf Public Co. Ltd входит в группу Lanitis и в мальтийский консорциум, возглавляемый Альфредом Мицци из компании Alf Mizzi & Sons.

В основе этого партнерства лежит более чем 250-летний опыт новаторства и инноваций в самых разных отраслях, включая строительство, девелопмент, гостиничный бизнес, создание полей для гольфа и марин для супер-яхт, энергетику и сельское хозяйство. В Limassol Greens мы преобразовали эти уникальные знания и опыт в команду мирового класса. Вместе мы обладаем неоспоримым опытом успешной реализации проектов, глубоким пониманием локальной специфики и глобальной потребности в балансе между экологичным образом жизни и комфортом.

HKS

АРХИТЕКТОРЫ

HKS

HKS — международное архитектурное бюро, объединяющая более 1 400 архитекторов, дизайнеров интерьеров, проектировщиков, ученых, художников, антропологов, с офисами по всему миру и штаб-квартирой в Далласе, штат Техас.

Создавая проекты для поклонников спорта, жаждущих отдохнуть посетителей курортов или заядлых путешественников, команда HKS неизменно верит, что дизайн может изменить человеческую жизнь к лучшему. Чтобы сохранить природные ресурсы, они создают пространства, которые сохраняют и обновляют нашу планету, и стремятся вдохновлять людей и сообщества, для которых работают.

Проект Limassol Greens был разработан Лучиано Мацца, директором по архитектуре гостеприимства в лондонском офисе HKS. В своих проектах Лучиано опирается на личный опыт путешествий и интерес к различным культурам, что помогает ему создавать уникальные современные решения, учитывающие историю и контекст каждого объекта.

AECOM

РАЗРАБОТЧИКИ МАСТЕР-ПЛАНА

AECOM

AECOM — ведущая инфраструктурная и инжиниринговая компания в мире, предоставляющая профессиональные услуги на протяжении всего жизненного цикла проекта. В команду AECOM входят проектировщики, дизайнеры, инженеры, консультанты и руководители строительных работ, объединенные общей целью — сделать мир лучше.

Реализуя проекты по всему миру, в AECOM предлагают клиентам из частного и государственного секторов инновационные решения для самых сложных задач. Их опыт, расширяющий границы возможного, применяется во множестве отраслей, включая транспорт, строительство, водоснабжение, энергетику, экологию, а также в государственном секторе. Среди реализованных проектов — самый длинный вантовый мост в мире, бьющие рекорды спортивные мероприятия, крупнейший мегапроект по развитию новой портовой зоны, программы послеаварийного восстановления жизнеобеспечения и самая высокая башня в Западном полушарии.

АРХИТЕКТОР ПОЛЯ ДЛЯ ГОЛЬФА

КЭЙБЕЛЛ Б. РОБИНСОН

Кэйбелл Б. Робинсон родился 12 октября 1941 года в Вашингтоне, округ Колумбия, и считается одним из лучших в мире архитекторов полей для гольфа. Он окончил Принстонский университет, продолжил обучение в Высшей школе дизайна при Гарвардском университете и в 1967 году получил степень бакалавра ландшафтной архитектуры в Калифорнийском университете в Беркли.

После окончания университета Кэйбелла пригласил на работу выдающийся архитектор полей для гольфа Роберт Трент Джонс. В течение 20 лет Кэйбелл возглавлял его европейский офис и принимал непосредственное участие в проектировании и строительстве всех объектов Трента Джонса в Европе.

В 1987 году Кэйбелл основал собственную компанию Cabell B. Robinson Limited. Он реализовывал дизайнерские проекты в Европе и Северной Африке, в том числе в Испании, Франции, Португалии, Марокко, Швейцарии, Италии и на Кипре, создавая знаменитые поля для гольфа. Среди них Praia del Rey, Las Colinas и Finca Cortesin, на котором в 2023 году пройдет Кубок Сольхейма.

Более 30 лет жизни в Испании в сочетании со знанием других европейских культур подарили Кэйбелл Б. Робинсону уникальное понимание средиземноморской культуры и климата. Кэйбелл твердо привержен идеям защиты окружающей среды и считает, что архитектура полей для гольфа — это скорее искусство, чем наука.

КОНТАКТЫ

Кипр: +357 25 888 700
8000 7888
Email: info@limassolgreens.com
LIMASSOLGREENS.RU

Lanitis Golf Public Co. Ltd
P.O. Box 50336
3603 Limassol, Cyprus

Примечание – Данная брошюра предназначена исключительно для рекламных целей и не имеет юридической силы. поэтажные планы, технические характеристики, изображения и иные подробности являются ориентировочными. Девелопер/Собственник оставляет за собой право изменять планы и спецификации без предварительного уведомления или обязательств. Печатные материалы не является предложением или контрактом любого типа между Девелопером/Собственником и получателем. Любая покупка участков или собственности в Limassol Greens регулируется условиями договора купли-продажи, заключенного между сторонами, и никакие подробности, упомянутые в этом материале, никаким образом не регулируют такую сделку.

