



# ATTIKIS RESIDENCES

ВАША ПРОДУМАННАЯ ЖИЗНЬ

Используемые изображения являются приблизительными, технические характеристики могут быть изменены.

attikis  
RESIDENCES

  
CYBARCO

## ATTIKIS RESIDENCES

Комплекс Attikis Residences идеально подходит для городской жизни- убежище и тихая гавань в динамичном городе.

- Расположен в одном из самых востребованных районов Никосии
- Бутик- комплекс , состоящий из 22 роскошных, больших и отлично спроектированных апартаментов с двумя и тремя спальнями
- Большой ландшафтный сад
- В шаговой доступности школы, университеты, удобства и услуги
- В нескольких минутах от центра города и шоссе
- Виды на институт Мелконян и лесной парк Академиас
- Архитектурный дизайн разработан архитекторами Китреотис
- Дизайн интерьеров разработан Марией Китреоту
- Гарантия два года



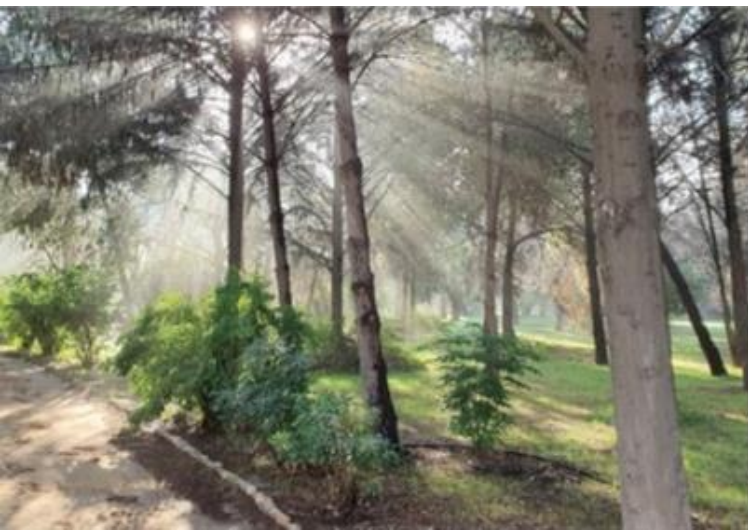


## ATTIKIS RESIDENCES

Убежище для тех, кто любит динамику большого города, но все же жаждет покоя и отдыха в начале и в конце каждого дня.

Успокаивающий мир, окутанный зеленью, дарящий возможность подышать, расслабиться и зарядиться энергией.

Жизнь, которую ценишь, в элегантном современном стиле, тщательно спроектированная и идеально оборудованная, со всеми удобствами в пределах легкой досягаемости.



Используемые изображения являются приблизительными, а технические характеристики могут быть изменены.

Ваша продуманная жизнь

E & O E

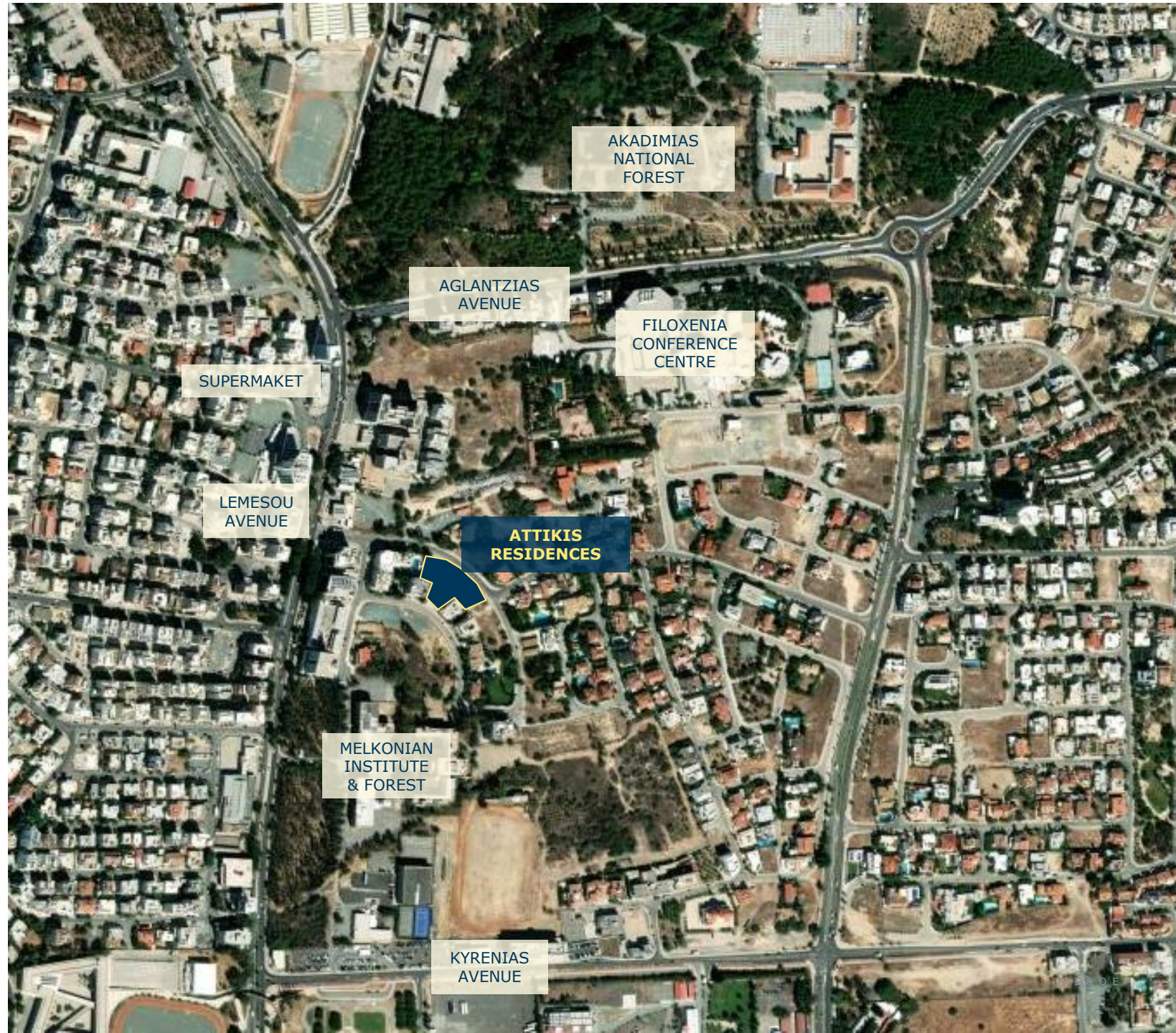


# ATTIKIS RESIDENCES





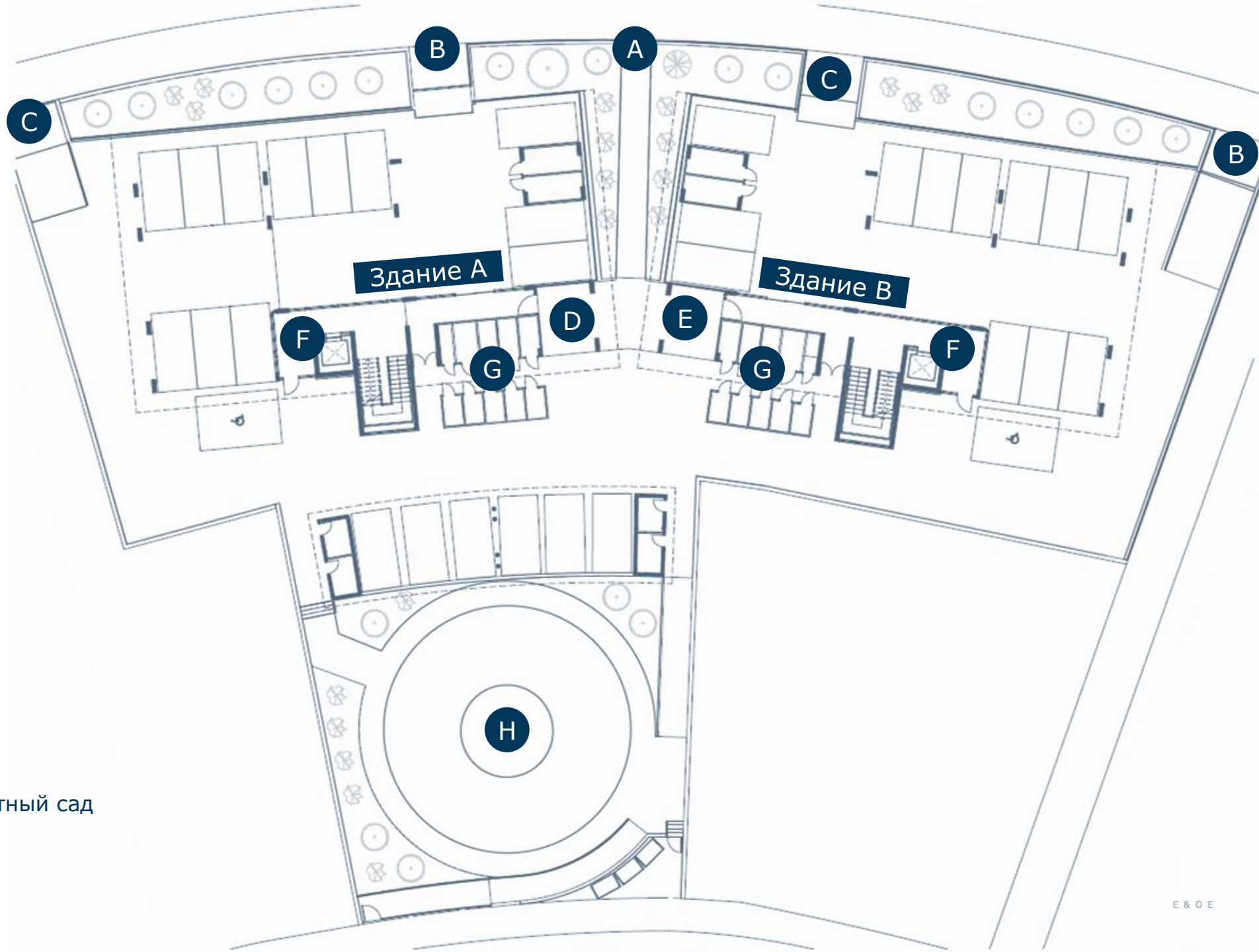
# РАСПОЛОЖЕНИЕ





## МАСТЕР- ПЛАН

- A Вход для пешеходов
- B Въезд на парковку
- C Выезд из парковки
- D Вход в здание А
- E Вход в здание В
- F Лифт
- G Кладовые комнаты
- H Совместный ландшафтный сад



## РАСПРЕДЕЛЕНИЕ ЗОН

### ЗДАНИЕ А

Апартамент	Этаж	Спальни	Внутренняя крытая площадь м <sup>2</sup>	Крытые террасы м <sup>2</sup>	Общая крытая площадь м <sup>2</sup>	Общая часть м <sup>2</sup>	Открытые террасы м <sup>2</sup>
A 101	1	2	90	25	115	13	-
A 102	1	2	88	31	119	13	11
A 103	1	2	89	26	115	13	-
A 201	2	2	90	25	115	13	-
A 202	2	2	88	22	110	13	-
A 203	2	2	89	26	115	13	-
A 301	3	2	90	25	115	13	-
A 302	3	2	88	22	110	13	-
A 303	3	2	89	26	115	13	-
A 401	4	3	138	42	180	20	-
A 402	4	3	139	36	175	20	-

**Апартамент с двумя спальнями**  
Одно крытое парковочное место  
Одна кладовая

**Апартамент с тремя спальнями**  
Два крытых парковочных места  
Одна кладовая

## РАСПРЕДЕЛЕНИЕ ЗОН

### ЗДАНИЕ В

Апартамент	Этаж	Спальни	Внутренняя крытая площадь м <sup>2</sup>	Крытые террасы м <sup>2</sup>	Общая крытая площадь м <sup>2</sup>	Общая часть м <sup>2</sup>	Открытые террасы м <sup>2</sup>
В 101	1	2	89	25	114	13	-
В 102	1	2	88	32	120	13	11
В 103	1	2	90	25	115	13	-
В 201	2	2	89	25	114	13	-
В 202	2	2	88	22	110	13	-
В 203	2	2	90	25	115	13	-
В 301	3	2	89	25	114	13	-
В 302	3	2	88	22	110	13	-
В 303	3	2	90	25	115	13	-
В 401	4	3	139	36	175	21	-
В 402	4	3	138	42	180	20	-

**Апартамент с двумя спальнями**  
Одно крытое парковочное место  
Одна кладовая

**Апартамент с тремя спальнями**  
Два крытых парковочных места  
Одна кладовая



# ЗДАНИЕ А

## 1 ЭТАЖ

102



101

103

Предоставленные планы этажа только для маркетинговых целей. Для получения более подробной информации, запрашивайте архитектурные планы.

# ЗДАНИЕ А

## 2 ЭТАЖ

Предоставленные планы этажа только для маркетинговых целей. Для получения более подробной информации, запрашивайте архитектурные планы.

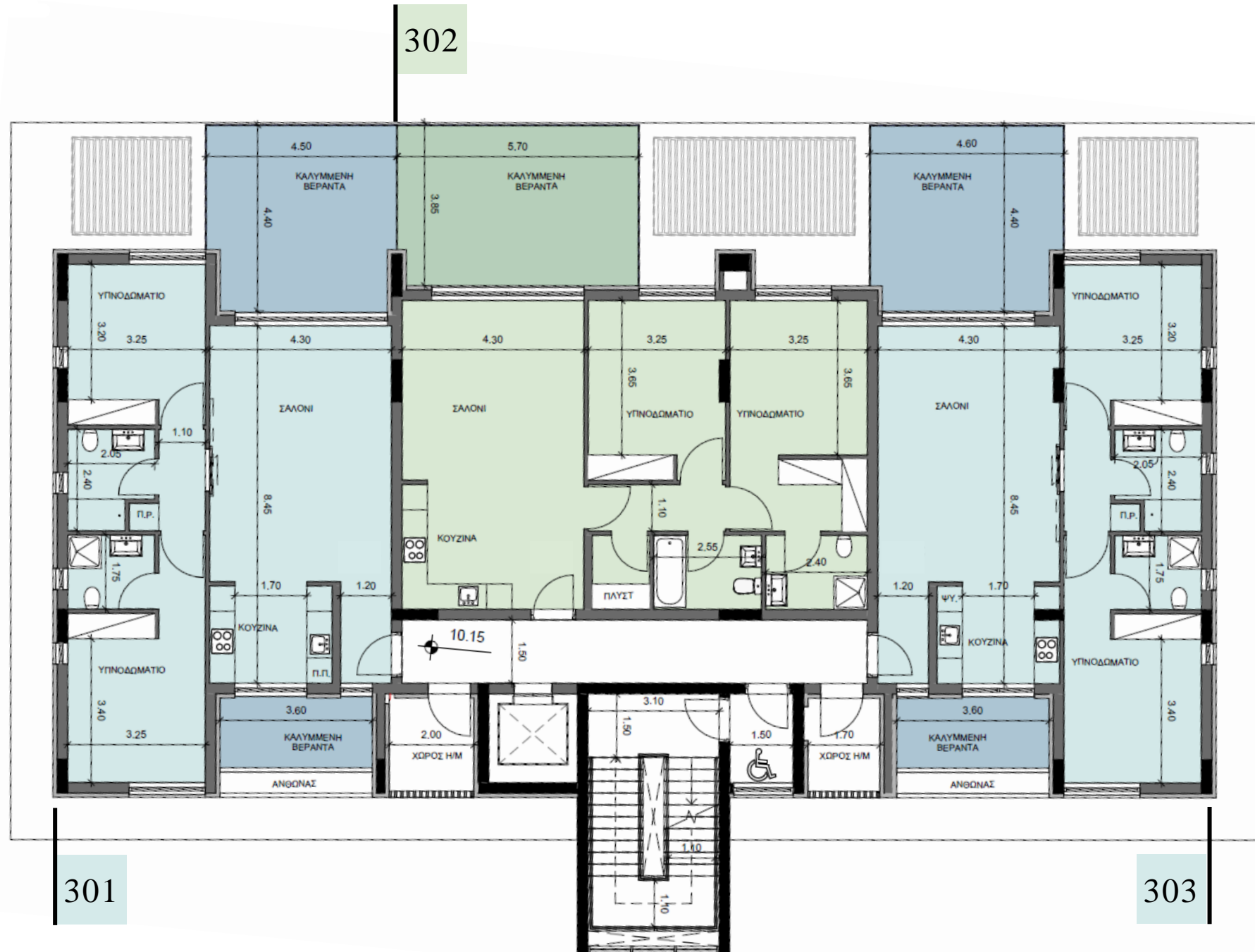




# ЗДАНИЕ А

## 3 ЭТАЖ

Предоставленный планы этажа только для маркетинговых целей. Для получения более подробной информации, запрашивайте архитектурные планы.



# ЗДАНИЕ А

## 4 ЭТАЖ



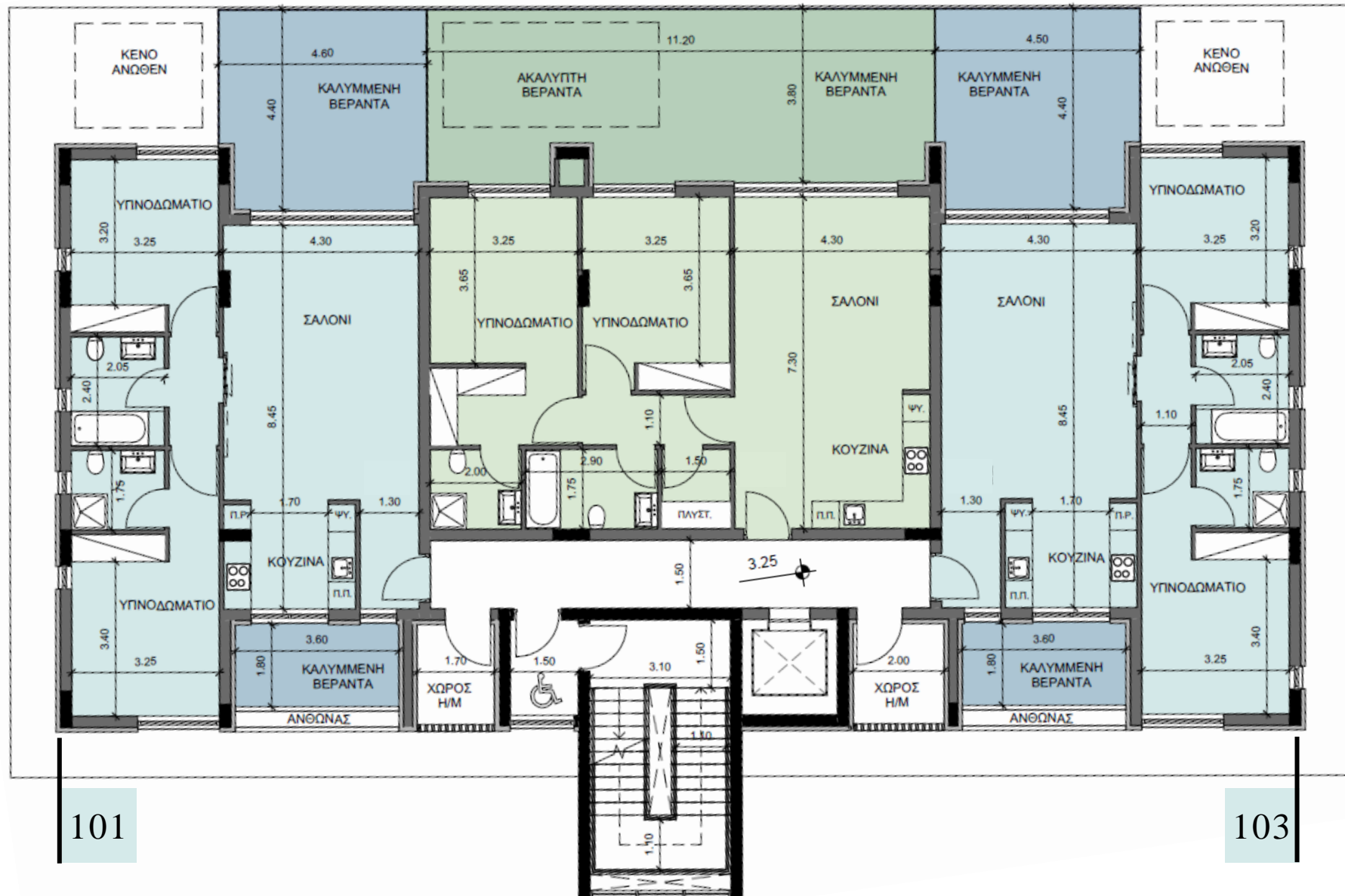
Предоставленные планы этажа только для маркетинговых целей. Для получения более подробной информации, запрашивайте архитектурные планы.



# ЗДАНИЕ В

## 1 ЭТАЖ

102



101

103

Предоставленные планы этажа только для маркетинговых целей. Для получения более подробной информации, запрашивайте архитектурные планы.

# ЗДАНИЕ В

## 2 ЭТАЖ

202



201

203

Предоставленные планы этажа только для маркетинговых целей. Для получения более подробной информации, запрашивайте архитектурные планы.



# ЗДАНИЕ В

## 3 ЭТАЖ

302



301

303

Предоставленный планы этажа только для маркетинговых целей. Для получения более подробной информации, запрашивайте архитектурные планы.

# ЗДАНИЕ В

## 4 ЭТАЖ



401

402

Предоставленный планы этажа только для маркетинговых целей. Для получения более подробной информации, запрашивайте архитектурные планы.



## СПЕЦИФИКАЦИИ

- Крупная плитка высокого качества, мрамор и деревянный паркет
- Итальянская кухня, шкафы и межкомнатные двери
- Фартук и столешница на кухне из искусственного гранита
- Теплый пол, подогреваемый тепловым насосом
- Сплит-системы для кондиционирования воздуха во всех комнатах
- Рольставни с электроприводом в спальнях
- Автоматизированная система освещения, управляемая с помощью сенсорной панели
- Видеодомофон для контроля входной двери
- Солнечные панели с цилиндром электрического водонагревателя
- Фотовольтаические панели для расхода электроэнергии в местах общего пользования
- Автоматические ворота для въезда на парковку
- Полное обеспечение системы охранной сигнализации, управления и автоматизации (умный дом) различных систем, видеонаблюдением и зарядки электромобилей



CYBARCO

Остаемся в Вашем распоряжении для  
получения дополнительной информации

[CYBARCO.RU](http://CYBARCO.RU)

**Правовая оговорка**

Данная презентация не является офертой и не является документом, имеющим юридическую силу. Цель презентации - предоставить информацию об описываемых материалах. Любые упомянутые детали являются ориентировочными.

Используемые изображения являются приблизительными, а технические характеристики могут быть изменены.

Поэтажные планы ориентировочны и предназначены только для маркетинговых целей. Для получения более точной информации запросите архитектурные чертежи.