



CYBARCO

DESTINATION DEVELOPER

PARK RESIDENCES

НИКОСИЯ



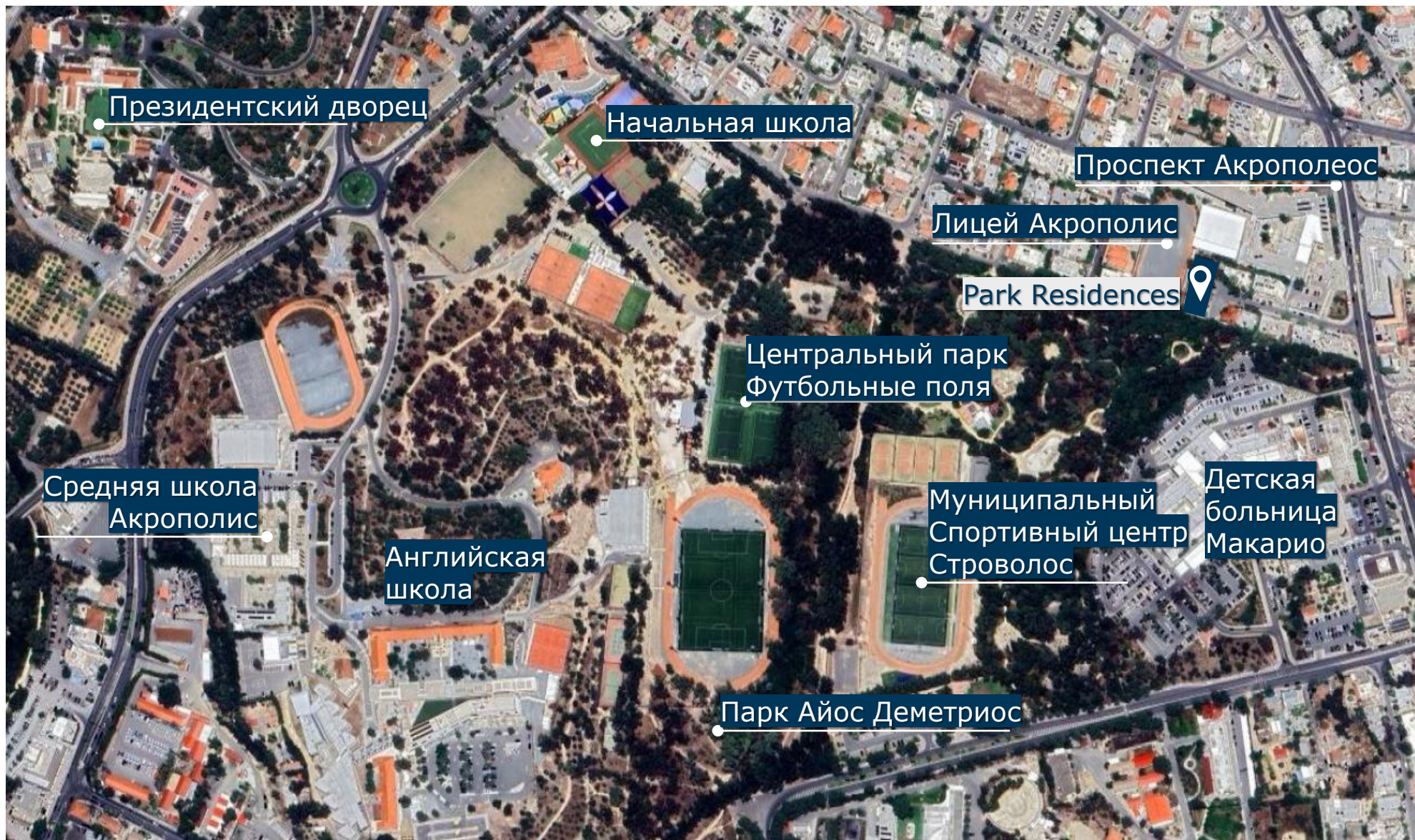
PARK RESIDENCES

Изысканный проект между оживленным городом и спокойным районом. Жизнь в сердце города, окруженная оазисом зелени и свежим воздухом. Дышите полной грудью в атмосфере благополучия и удобства.

- Архитектурный дизайн Майкла Космаса.
- Расположен в Акрополисе, в одном из самых востребованных районов Никосии.
- 12 просторных и хорошо спроектированных апартаментов с двумя и тремя спальнями.
- Рядом парки, пешие дорожки, кафе, детские и спортивные площадки.
- В нескольких минутах ходьбы от школ, торгово-развлекательной инфраструктуры.
- Близко от центра города и автомагистрали.

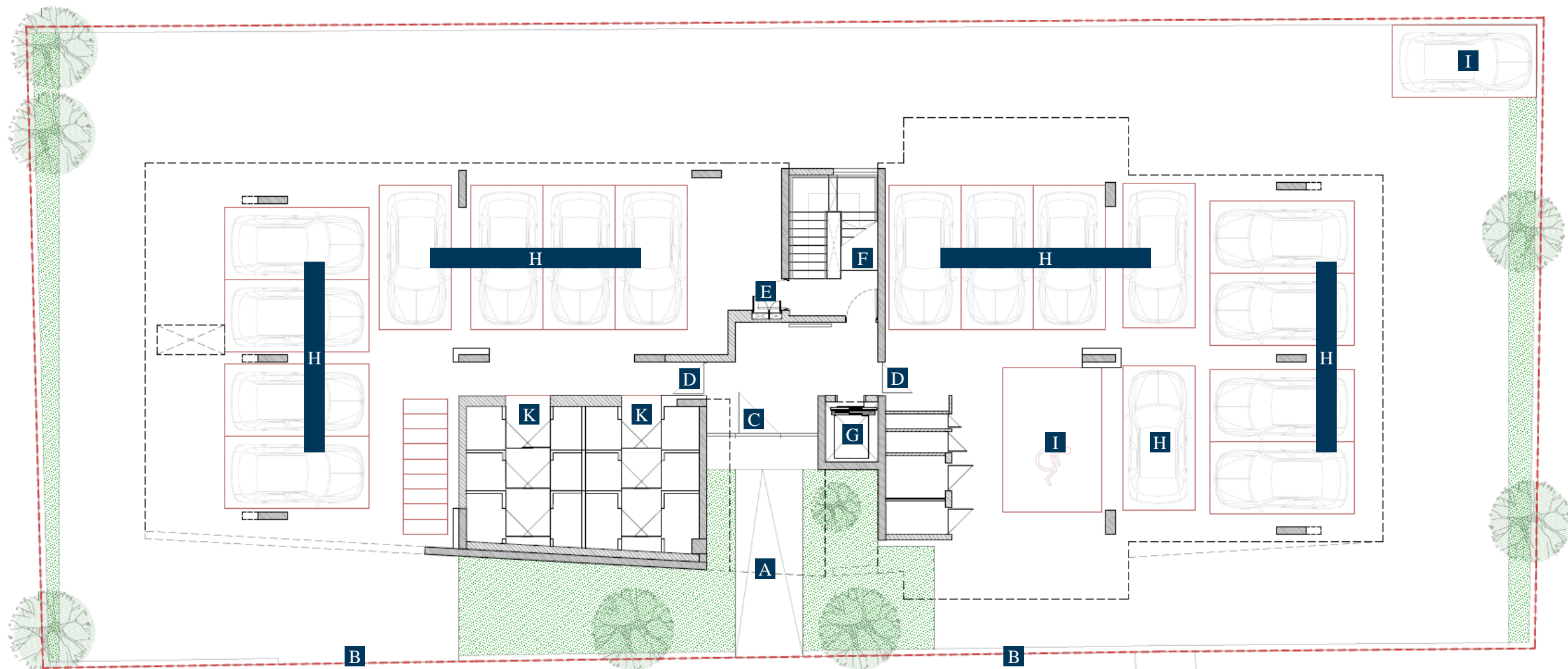
РАСПОЛОЖЕНИЕ

ВСЕГО В 10 МИНУТАХ ОТ ЛЮБОЙ ТОЧКИ НИКОСИИ, С ВИДОМ НА ПАРКИ



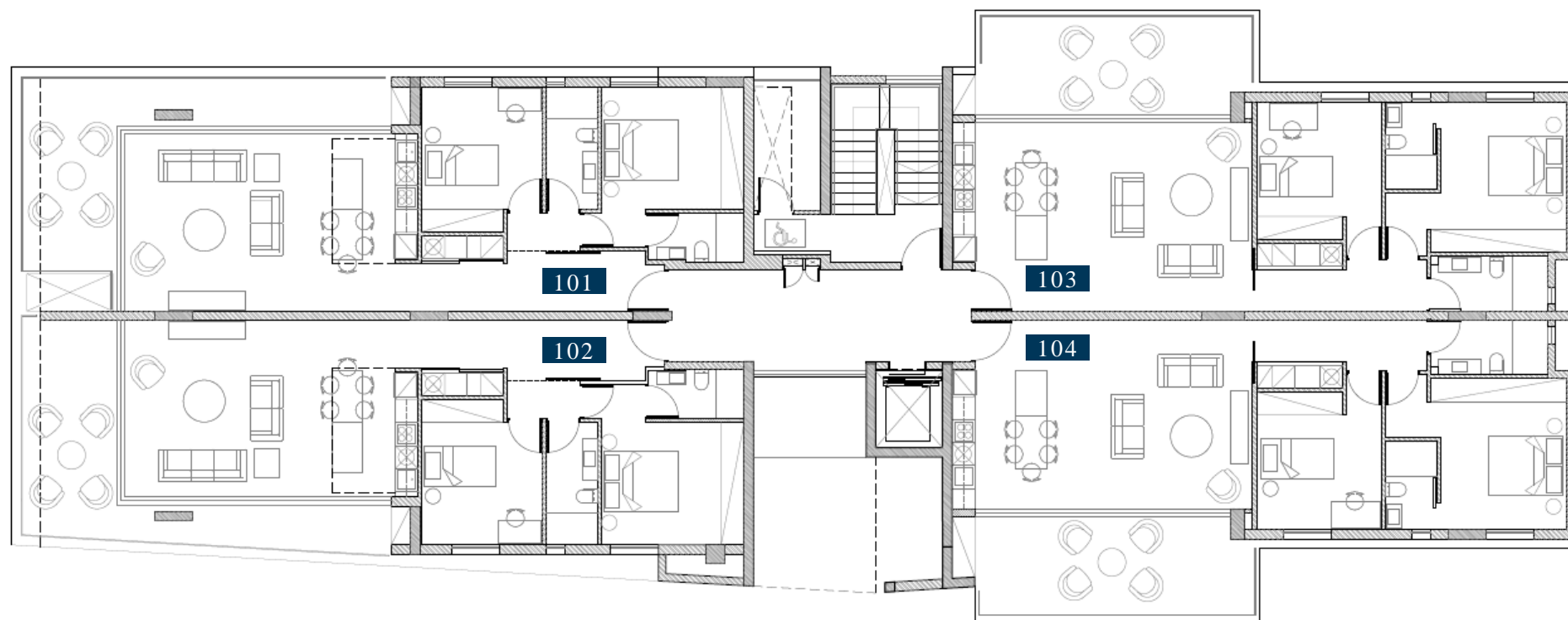


ЗДАНИЯ А & В ЦОКОЛЬНЫЙ ЭТАЖ

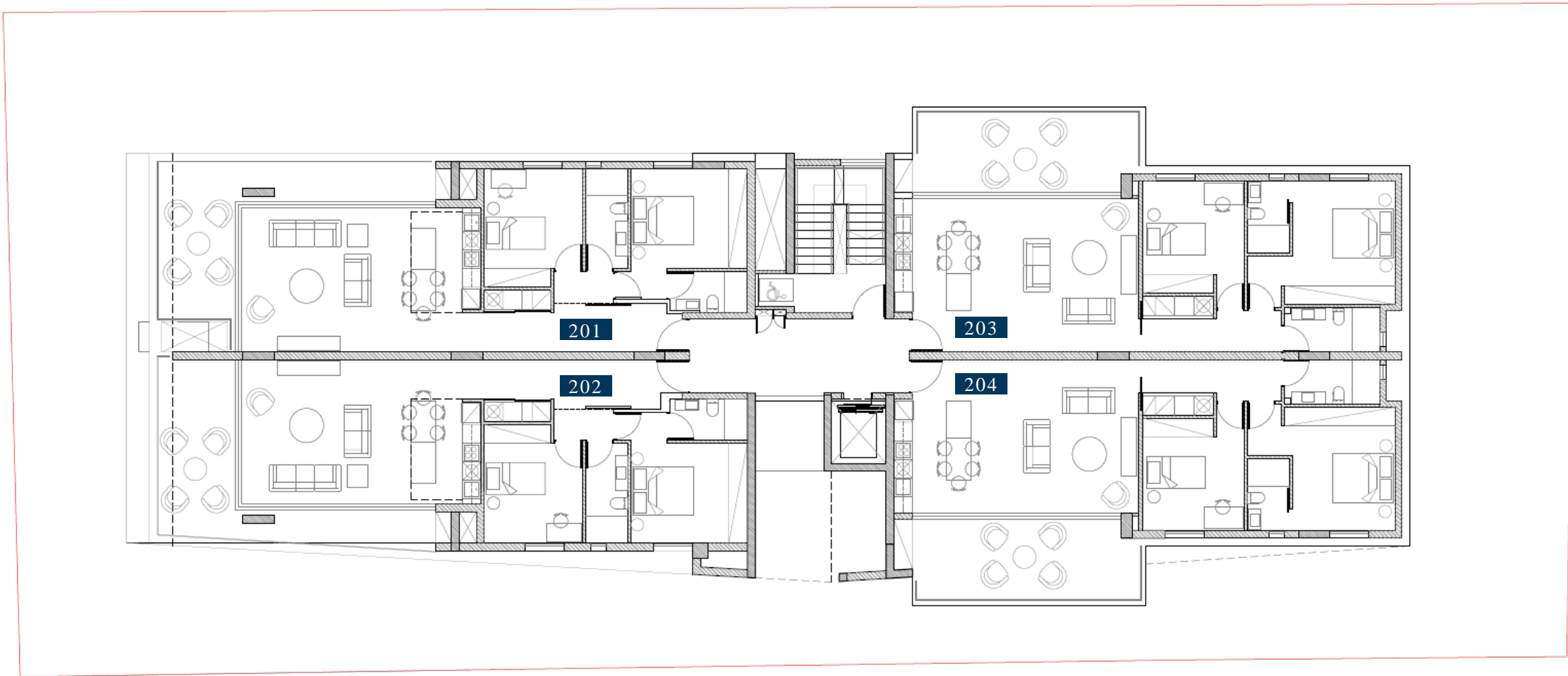


- | | | | | | | | |
|---|--------------------------|---|----------------|---|------------------------|---|--------------------------|
| A | Вход для пешеходов | D | Вход в здание | G | Лифт | J | Парковка для посетителей |
| B | Въезд / выезд с парковки | E | Запасный выход | H | Парковка | K | Кладовые комнаты |
| C | Главный вход в здание | F | Лестница | I | Парковка для инвалидов | | |

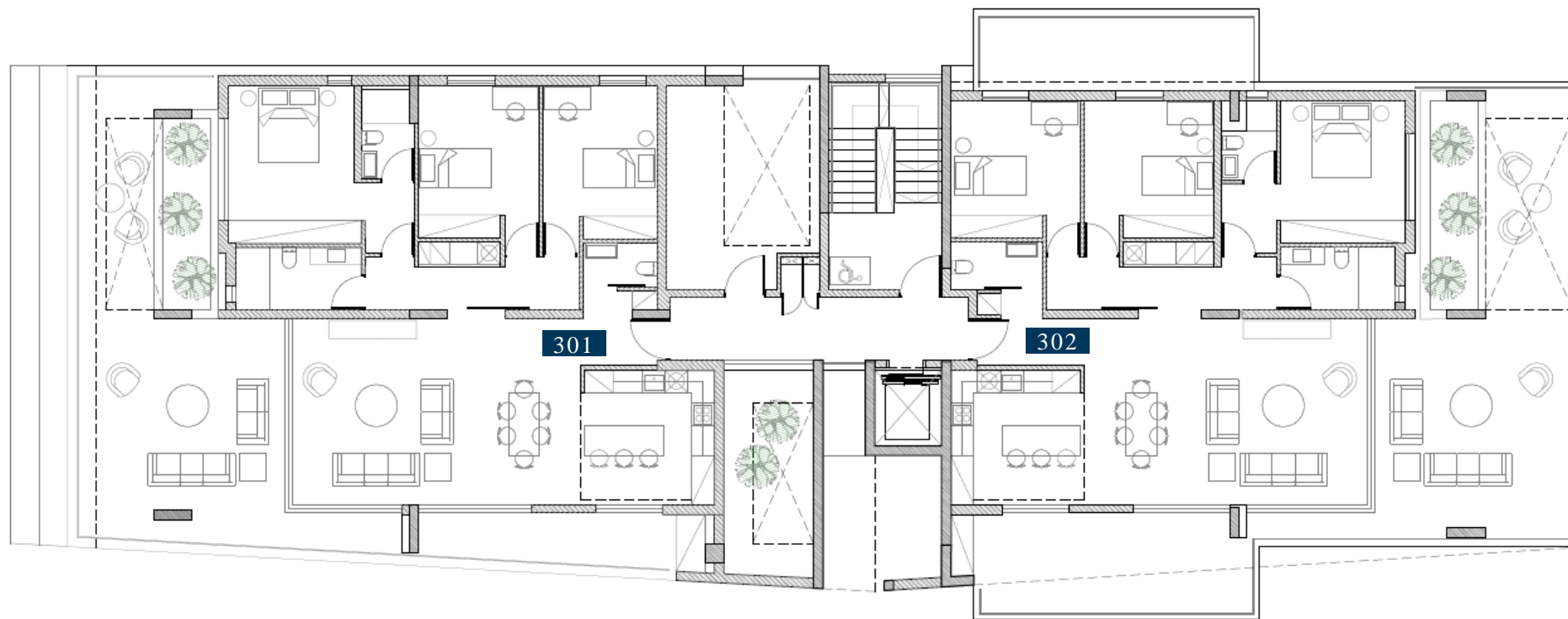
ПЕРВЫЙ ЭТАЖ



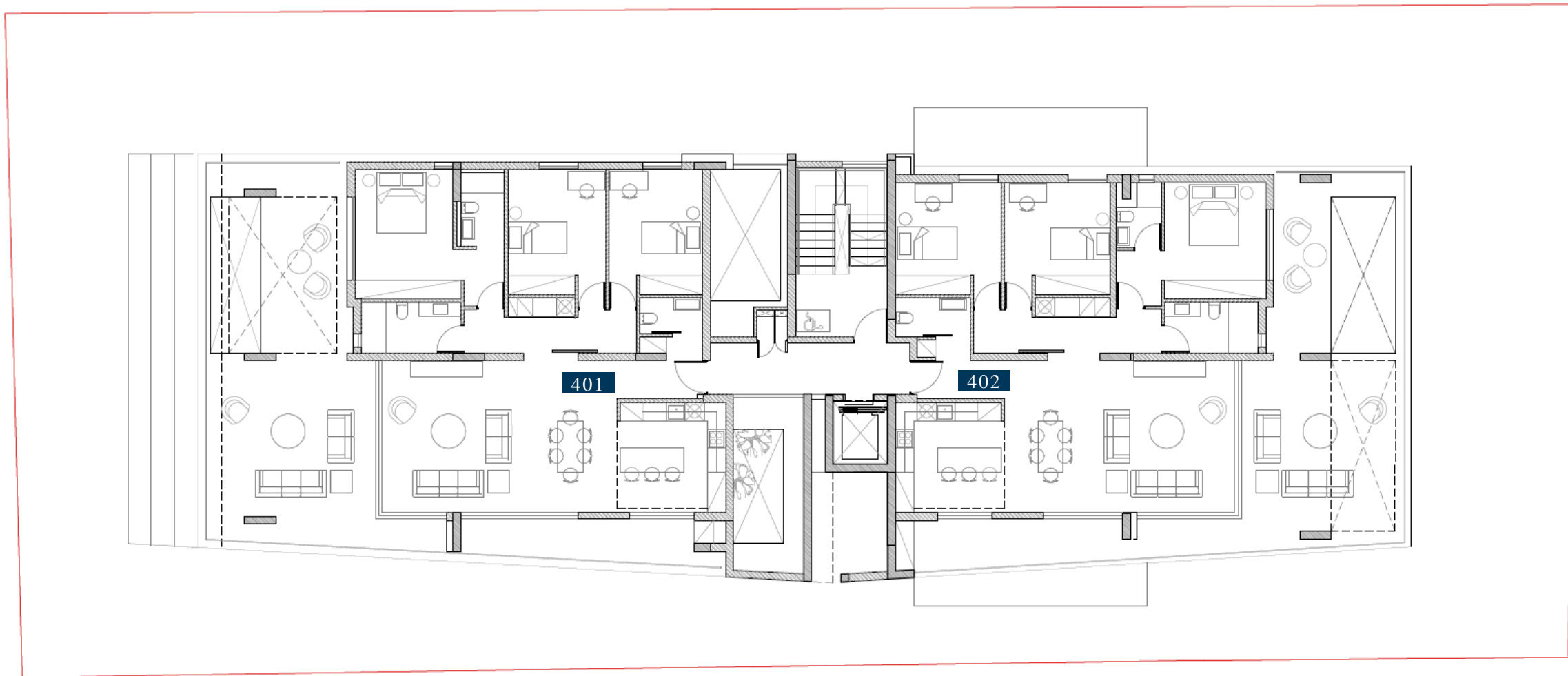
ВТОРОЙ ЭТАЖ



ТРЕТИЙ ЭТАЖ



ЧЕТВЕРТЫЙ ЭТАЖ



РАСПРЕДЕЛЕНИЕ ЗОН

Апарт. №	Этаж	Спальни	Крытая площадь м ²	Крытые террасы м ²	Общая крытая площадь м ²	Открытые террасы м ²	Общая часть м ²
101	1	2	89	20	109	3	12
102	1	2	89	20	109	3	12
103	1	2	89	20	109	0	12
104	1	2	89	20	109	0	12
201	2	2	89	20	109	3	12
202	2	2	89	20	109	3	12
203	2	2	89	20	109	0	12
204	2	2	89	20	109	0	12
301	3	3	127	43	170	17	17
302	3	3	127	43	170	35	17
401	4	3	128	45	173	23	17
402	4	3	128	45	173	15	17

СПЕЦИФИКАЦИИ

- Во внутренних зонах общего пользования полы будут мраморными.
- Гостиная, столовая, кухня, коридоры, ванные комнаты, террасы и кладовые будут отделаны керамической плиткой.
- В спальнях будет использован натуральный предварительно лакированный деревянный паркет с верхним слоем из твердой древесины.
- Импортные кухонные шкафы, гардеробные и внутренние двери.
- Кухня, оборудованная бытовой техникой.
- Сплит-кондиционеры для обогрева и охлаждения во всех помещениях. В гостиной блок кондиционера будет скрытым, а в спальнях — навесным.
- Теплый пол, подогреваемый внешним тепловым насосом.
- Электрический водонагреватель и напорная система.
- Видеодомофон для контроля входной двери.
- Система "Умный дом", управляемая с помощью сенсорной панели и/или смартфона или планшета.
- Охранная сигнализация с датчиками движения.
- Фотоэлектрические панели, подключенные к электросчетчику каждой квартиры.
- Крытые парковочные места для всех апартаментов: два места для апартаментов с тремя спальнями и одно – для апартаментов с двумя спальнями.
- Ворота с электрическим управлением для контроля доступа на территорию.
- Возможность подключения одного зарядного устройства для электромобиля на каждом парковочном месте.
- Обеспечение внешнего видеонаблюдения по периметру здания на первом этаже и в общих зонах.



CYBARCO

Спасибо.
Остаемся в Вашем распоряжении для
получения дополнительной информации.

CYBARCO.COM

Правовая оговорка

Данная презентация не является офертой и не является документом, имеющим юридическую силу. Цель презентации - предоставить информацию об описываемых материалах. Любые упомянутые детали являются ориентировочными. Используемые изображения являются приблизительными, а технические характеристики могут быть изменены. поэтажные планы ориентировочны и предназначены только для маркетинговых целей. Для получения более точной информации запросите архитектурные чертежи.