



CYBARCO

DESTINATION DEVELOPER

SEAVIEW HEIGHTS

ЛИМАСОЛ

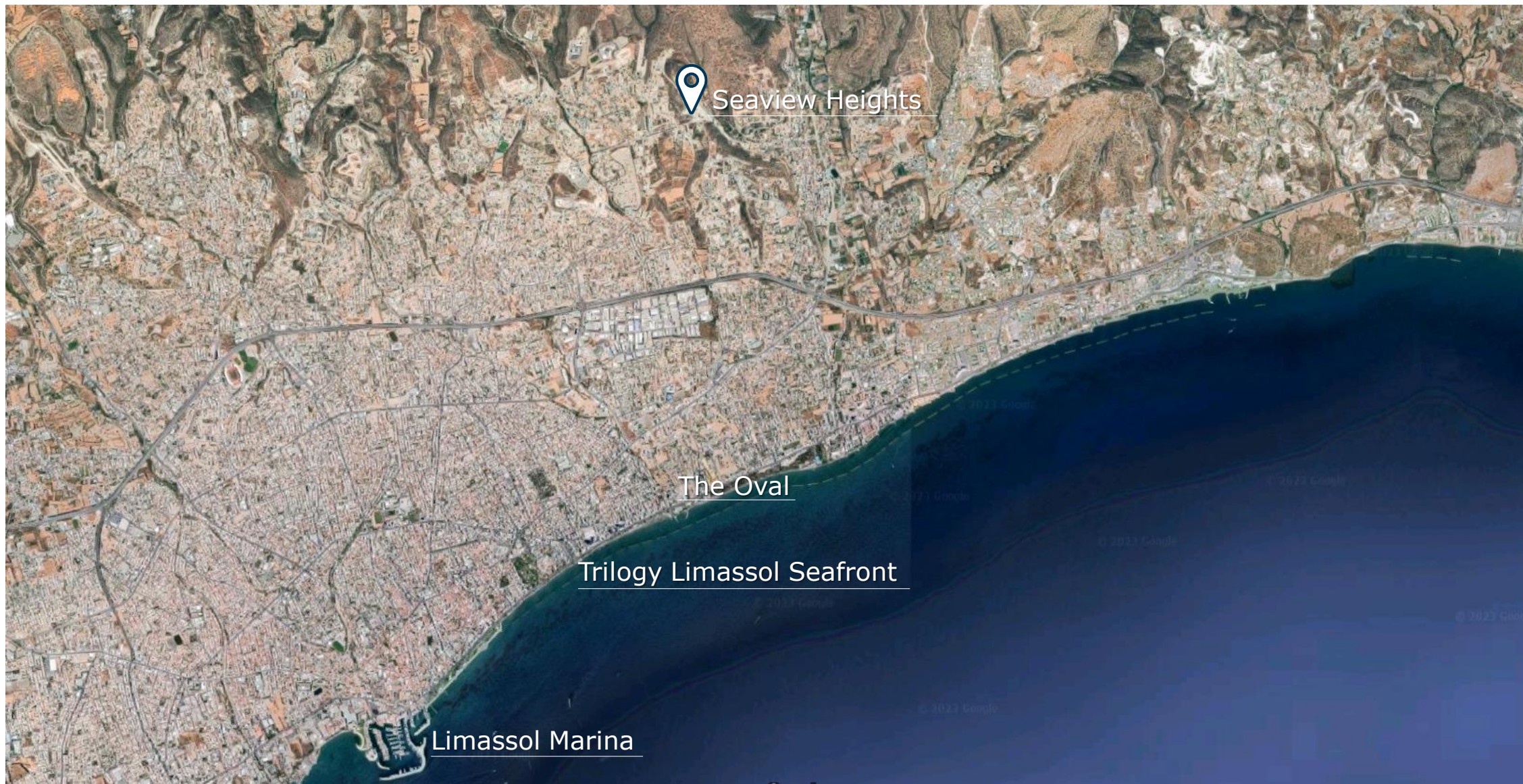
SEAVIEW HEIGHTS

Идеальное жилье для тех, кто любит ощущение города и чувство свободы под открытым небом. Лучшее сочетание обоих миров: больше видов, открытого пространства, удобств...больше жизни.

- Часть закрытого сообщества.
- Панорамный вид на море и город.
- Общий бассейн, тренажерный зал и сады.
- Открытая игровая и спортивная площадки.
- Аренда, управление недвижимостью и образом жизни.
- В нескольких минутах езды от международных частных школ.
- Востребованный жилой район, в 3 км от города.

РАСПОЛОЖЕНИЕ

ВСЕГО В 10 МИНУТАХ ЕЗДЫ ОТ ЛЮБОЙ ТОЧКИ ЛИМАСОЛА, С ПАНОРАМНЫМ ВИДОМ НА ГОРОД И МОРЕ



МАСТЕР-ПЛАН



Открытый бассейн

Крытый тренажерный зал

Детская площадка

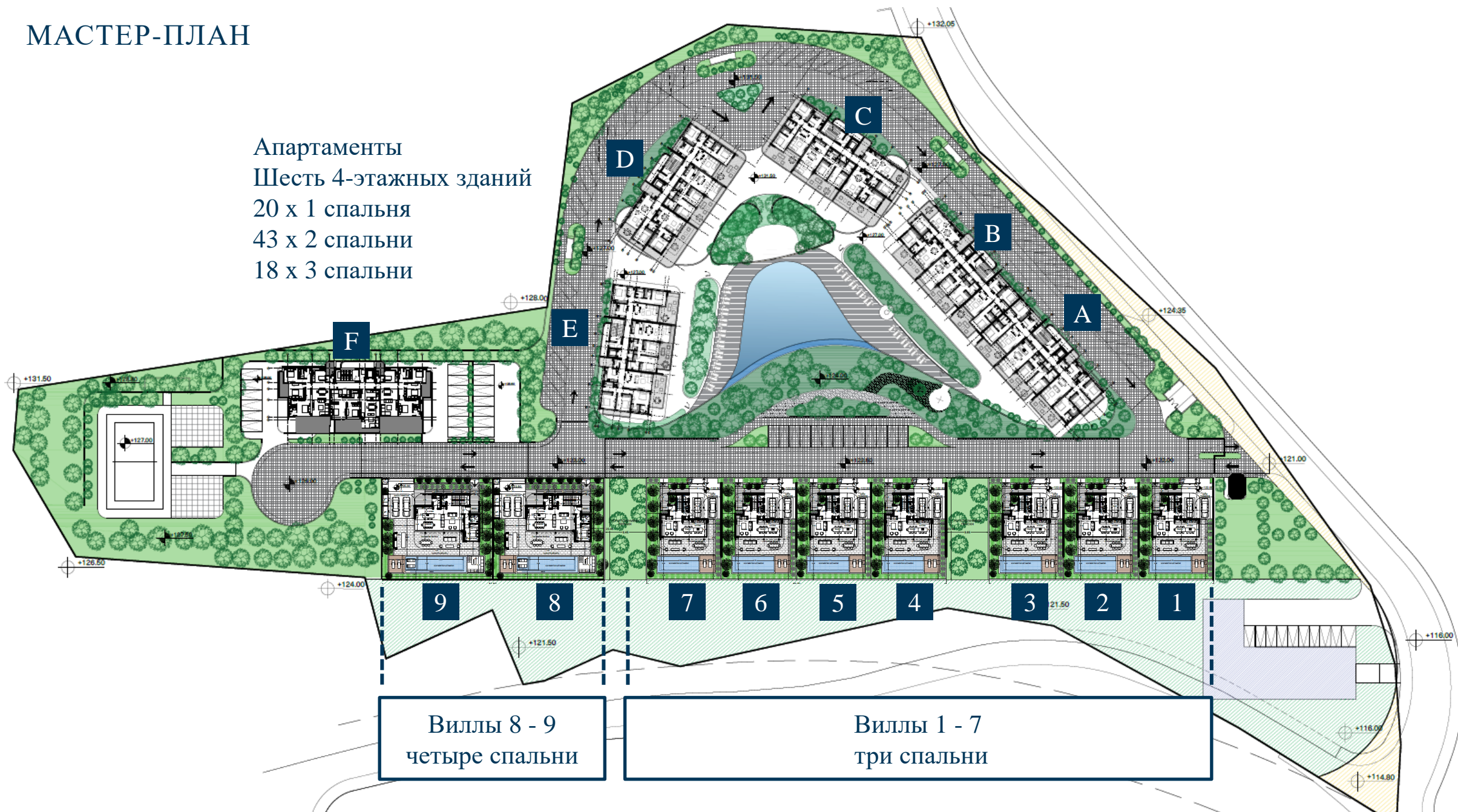
Ландшафтные сады

Зона отдыха на открытом воздухе

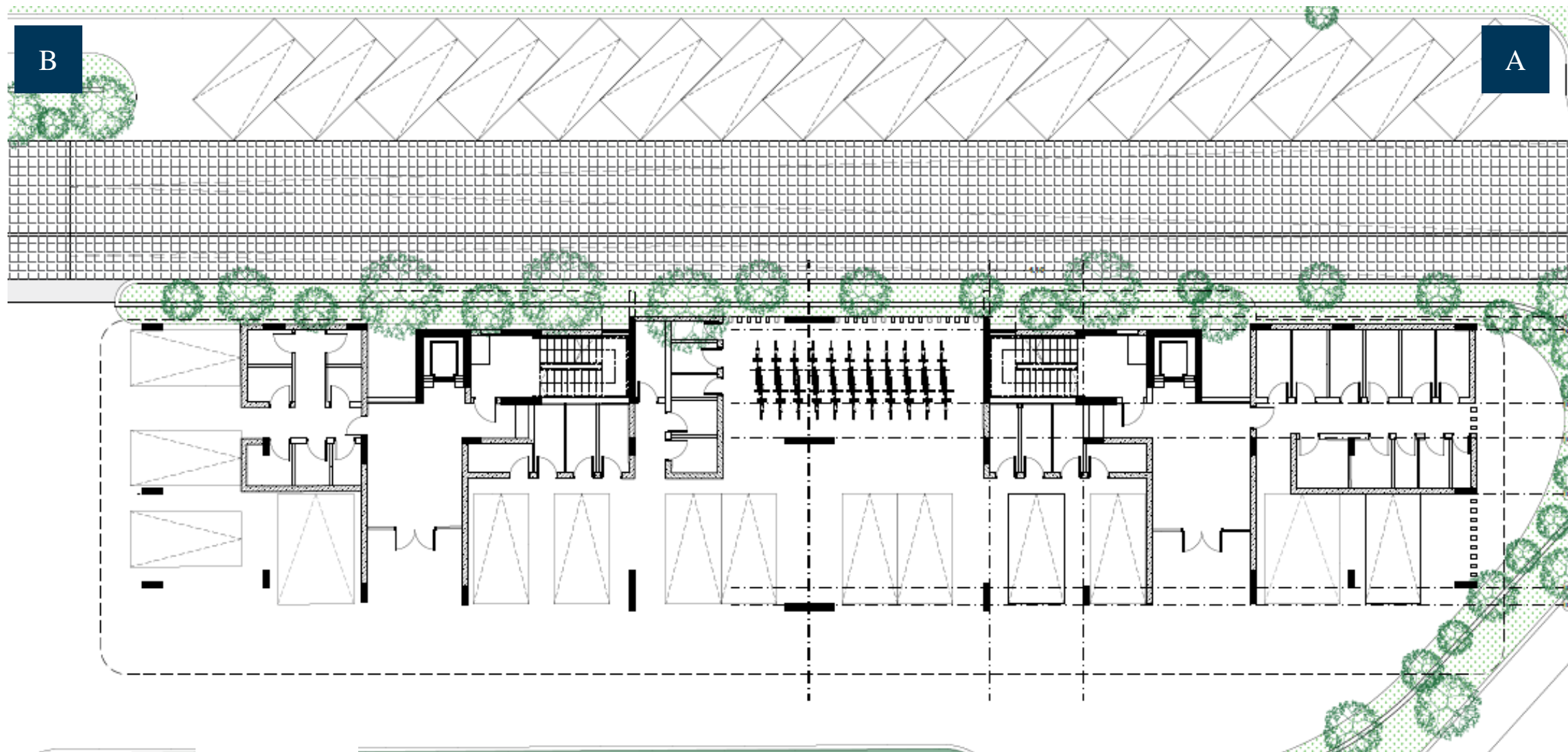
Многофункциональная спортивная площадка

МАСТЕР-ПЛАН

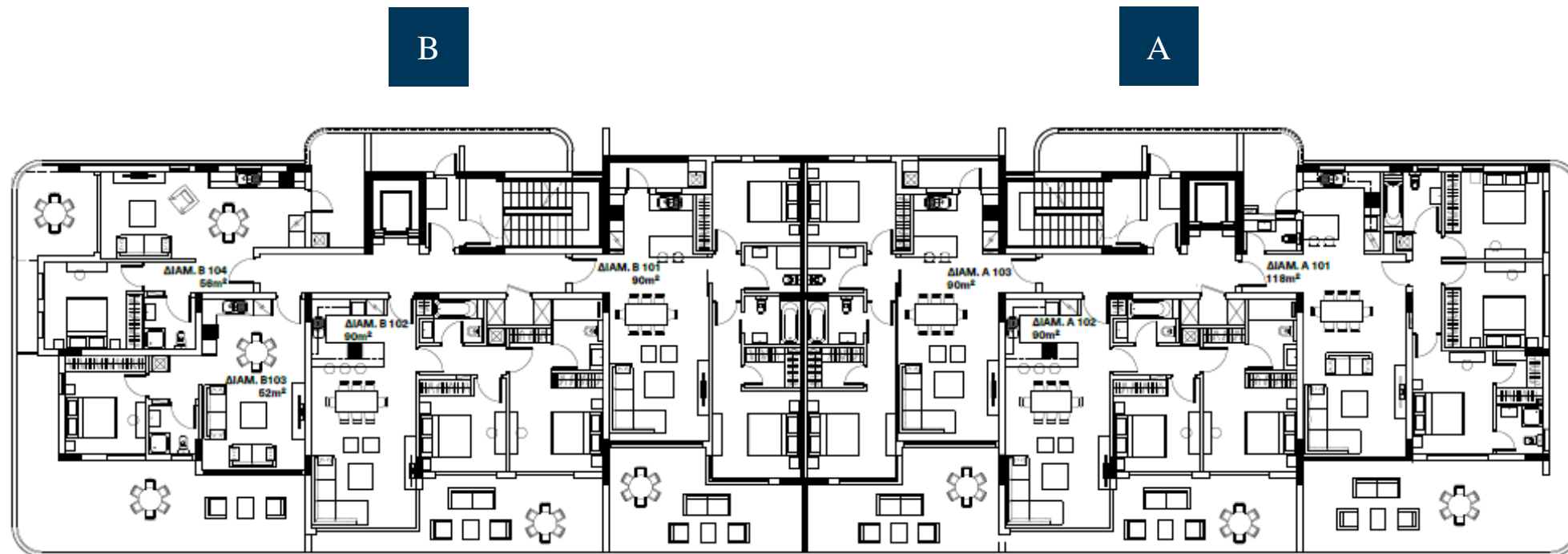
Апартаменты
Шесть 4-этажных зданий
20 x 1 спальня
43 x 2 спальни
18 x 3 спальни



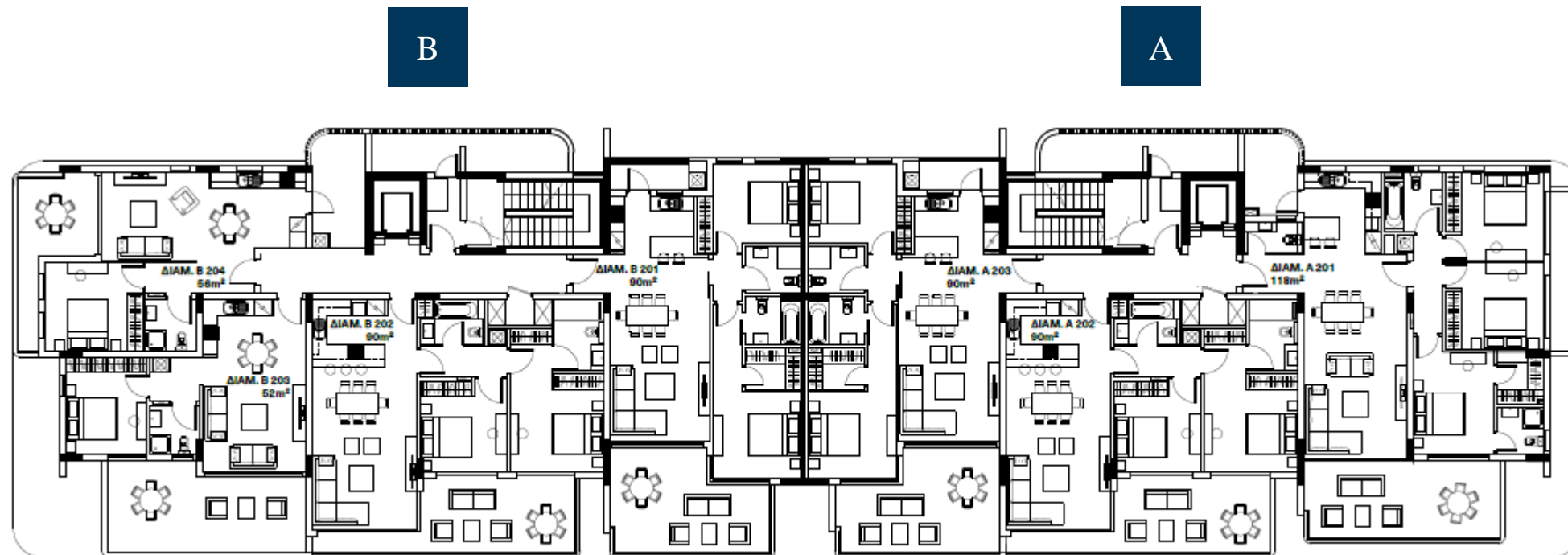
ЗДАНИЯ А & В ЦОКОЛЬНЫЙ ЭТАЖ



ЗДАНИЯ А & В ПЕРВЫЙ ЭТАЖ



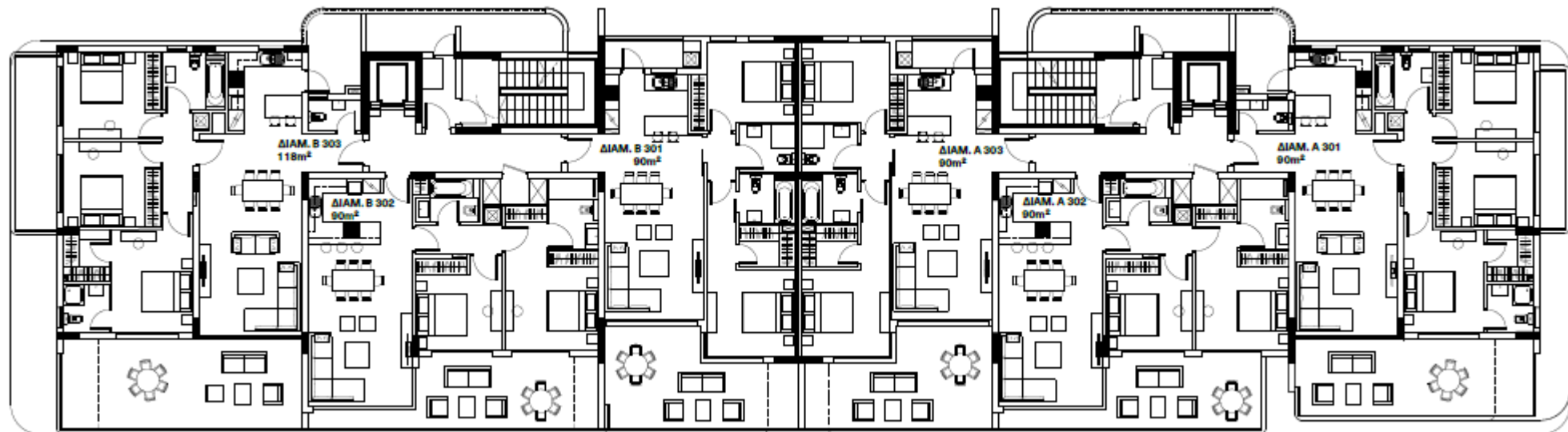
ЗДАНИЯ А & В ВТОРОЙ ЭТАЖ



ЗДАНИЯ А & В ТРЕТИЙ ЭТАЖ

В

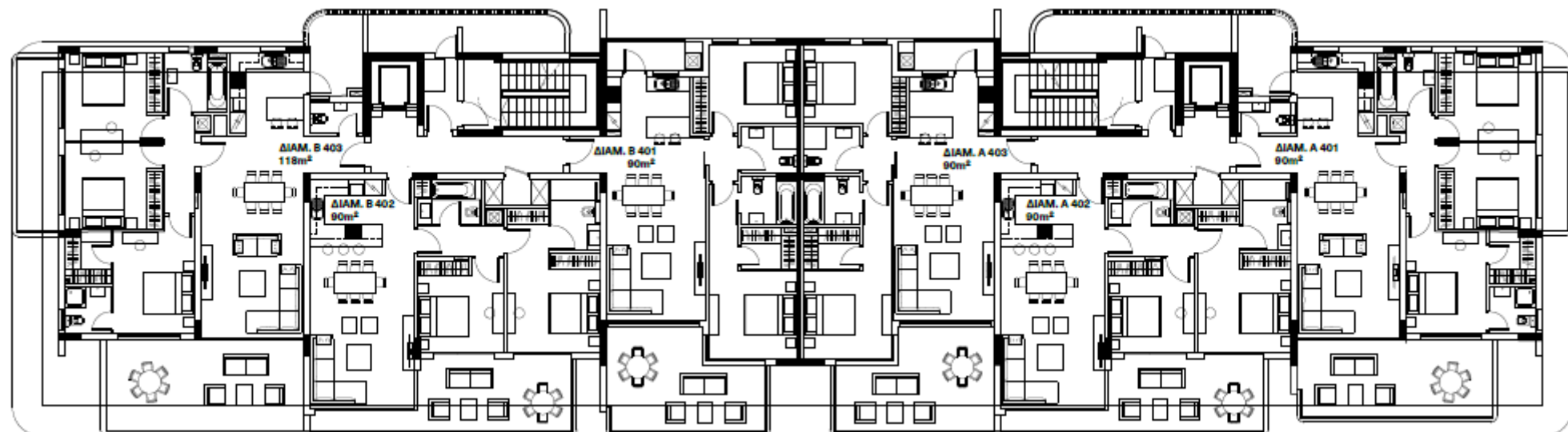
А



ЗДАНИЯ А & В ЧЕТВЕРТЫЙ ЭТАЖ

В

А



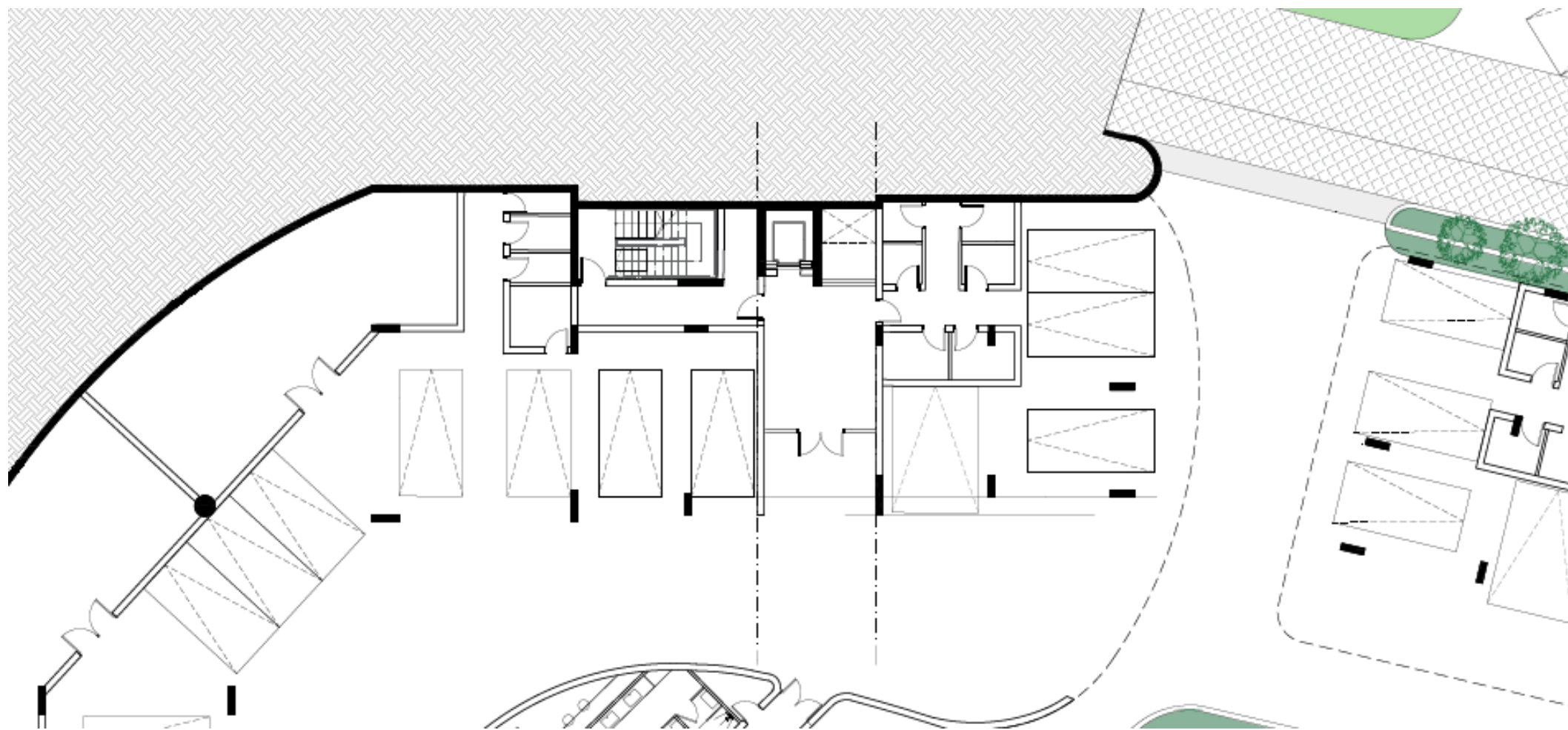
ЗДАНИЕ А РАСПРЕДЕЛЕНИЕ ЗОН

| Апарт. № | Этаж | Спальни | Крытая площадь м ² | Крытые террасы м ² | Общая крытая площадь м ² | Открытые террасы м ² | Общая часть м ² |
|----------|------|---------|-------------------------------|-------------------------------|-------------------------------------|---------------------------------|----------------------------|
| A101 | 1 | 3 | 118 | 35 | 153 | 20 | 27 |
| A102 | 1 | 2 | 90 | 20 | 110 | 4 | 21 |
| A103 | 1 | 2 | 90 | 25 | 115 | 4 | 21 |
| A201 | 2 | 3 | 118 | 35 | 153 | 0 | 27 |
| A202 | 2 | 2 | 90 | 20 | 110 | 0 | 21 |
| A203 | 2 | 2 | 90 | 25 | 115 | 0 | 21 |
| A301 | 3 | 3 | 118 | 35 | 153 | 5 | 27 |
| A302 | 3 | 2 | 90 | 20 | 110 | 0 | 21 |
| A303 | 3 | 2 | 90 | 25 | 115 | 4 | 21 |
| A401 | 4 | 3 | 118 | 35 | 153 | 0 | 27 |
| A402 | 4 | 2 | 90 | 20 | 110 | 0 | 21 |
| A403 | 4 | 2 | 90 | 25 | 115 | 0 | 21 |

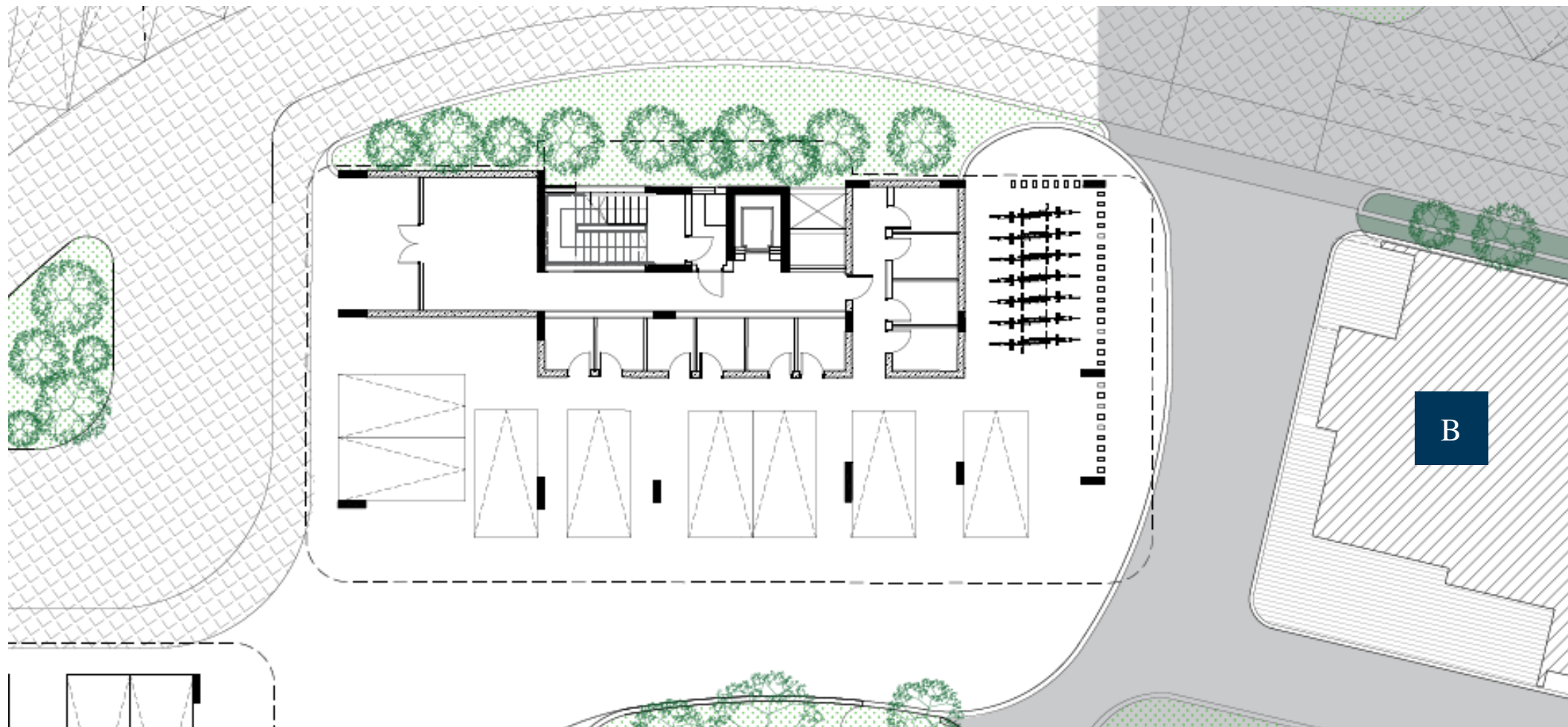
ЗДАНИЕ В РАСПРЕДЕЛЕНИЕ ЗОН

| Апарт. № | Этаж | Спальни | Крытая площадь м ² | Крытые террасы м ² | Общая крытая площадь м ² | Открытые террасы м ² | Общая часть м ² |
|----------|------|---------|-------------------------------|-------------------------------|-------------------------------------|---------------------------------|----------------------------|
| B101 | 1 | 2 | 90 | 25 | 115 | 4 | 22 |
| B102 | 1 | 2 | 90 | 20 | 110 | 3 | 22 |
| B103 | 1 | 1 | 52 | 24 | 76 | 19 | 13 |
| B104 | 1 | 1 | 56 | 23 | 79 | 0 | 14 |
| B201 | 2 | 2 | 90 | 25 | 115 | 0 | 22 |
| B202 | 2 | 2 | 90 | 20 | 110 | 0 | 22 |
| B203 | 2 | 1 | 52 | 27 | 79 | 0 | 13 |
| B204 | 2 | 1 | 56 | 23 | 79 | 0 | 14 |
| B301 | 3 | 2 | 90 | 25 | 115 | 4 | 22 |
| B302 | 3 | 2 | 90 | 20 | 110 | 4 | 22 |
| B303 | 3 | 3 | 118 | 44 | 162 | 6 | 29 |
| B401 | 4 | 2 | 90 | 25 | 115 | 0 | 22 |
| B402 | 4 | 2 | 90 | 20 | 110 | 0 | 22 |
| B403 | 4 | 3 | 118 | 44 | 162 | 0 | 29 |

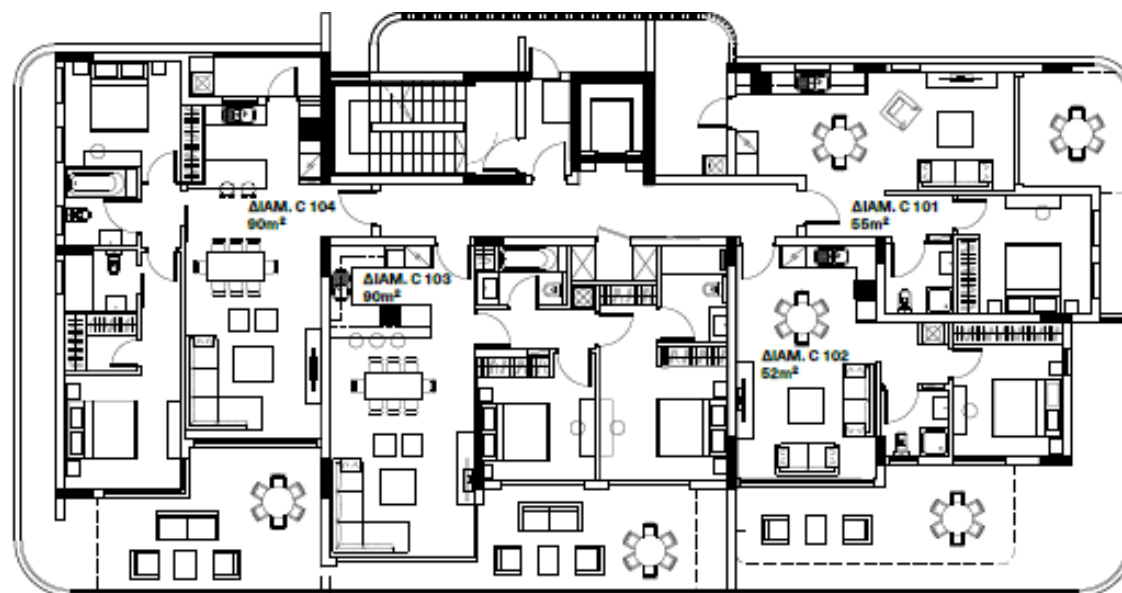
ЗДАНИЕ С
НИЖНИЙ ЦОКОЛЬНЫЙ ЭТАЖ



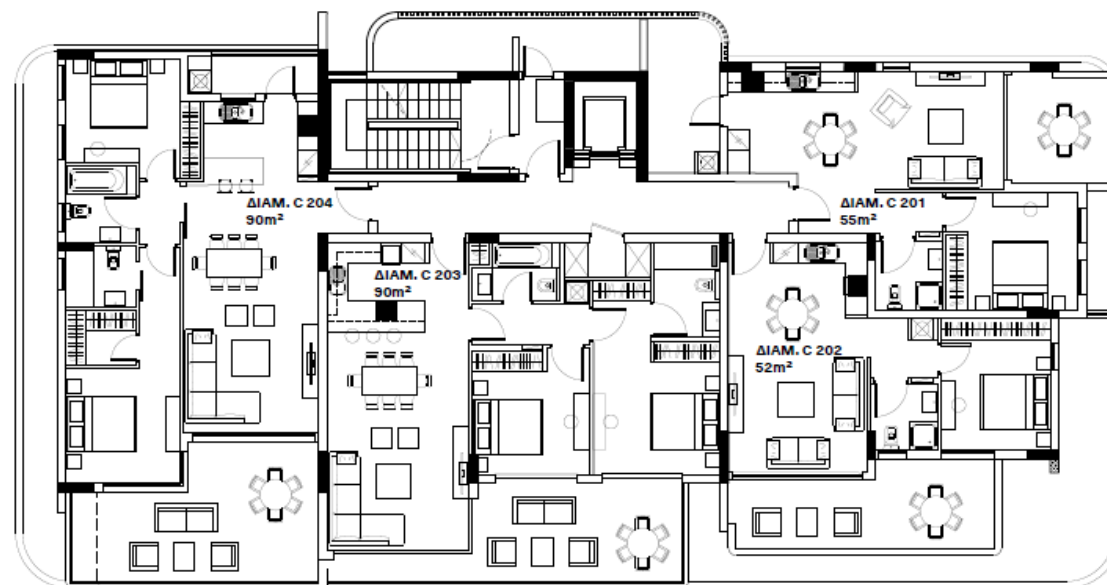
ЗДАНИЕ С ЦОКОЛЬНЫЙ ЭТАЖ



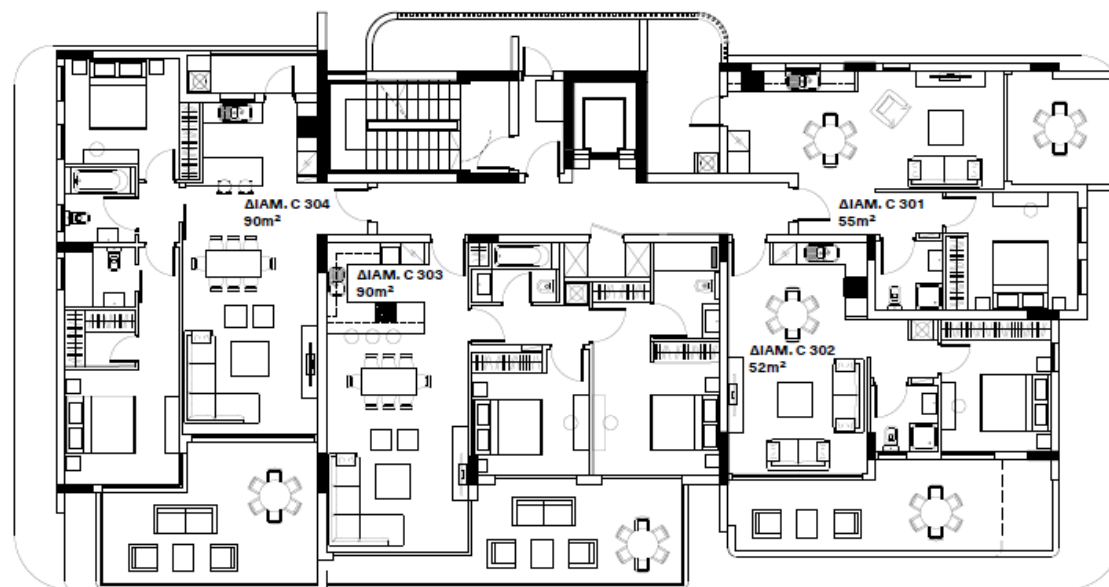
ЗДАНИЕ С ПЕРВЫЙ ЭТАЖ



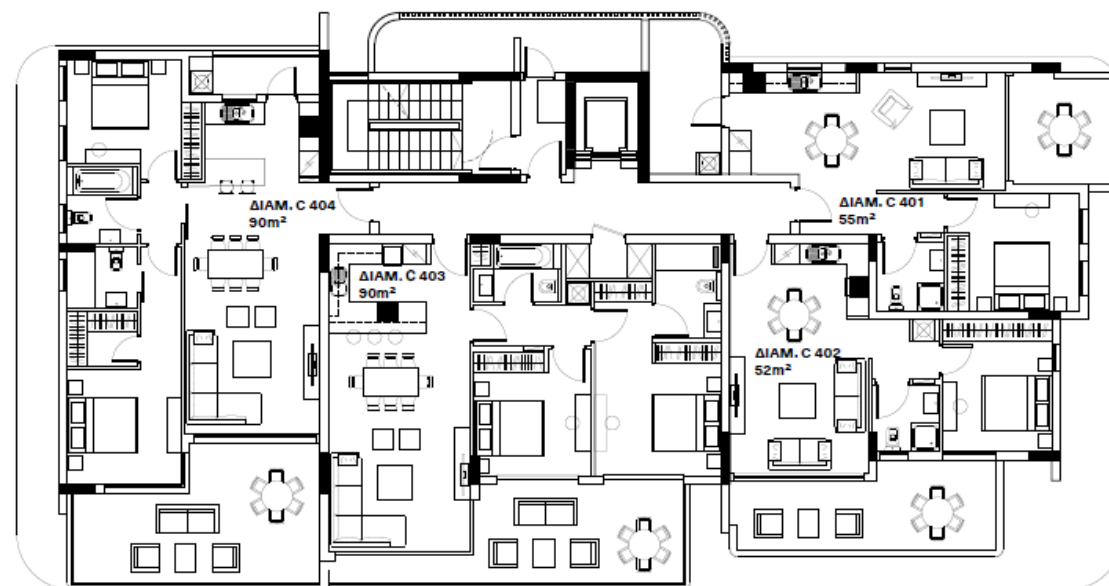
ЗДАНИЕ С ВТОРОЙ ЭТАЖ



ЗДАНИЕ С ТРЕТИЙ ЭТАЖ



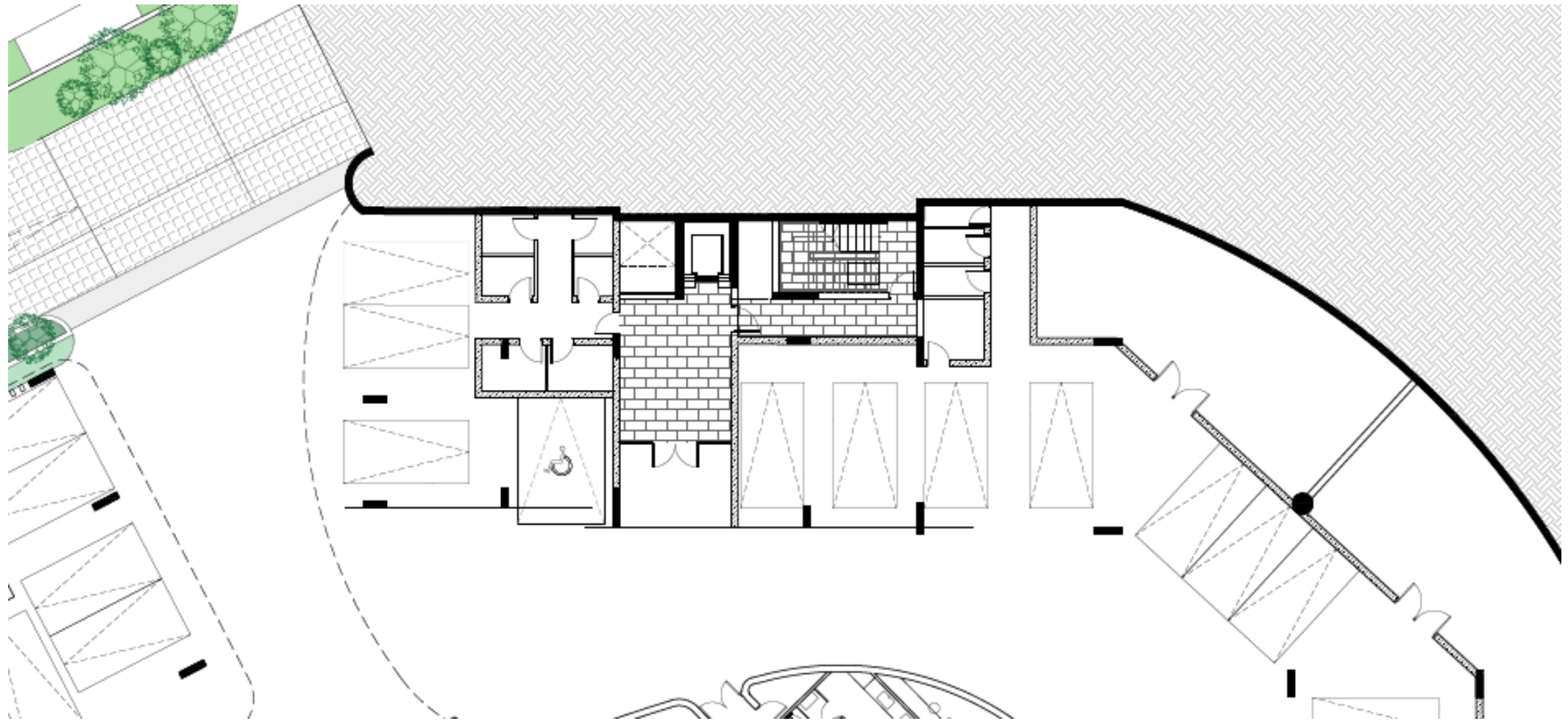
ЗДАНИЕ С ЧЕТВЕРТЫЙ ЭТАЖ



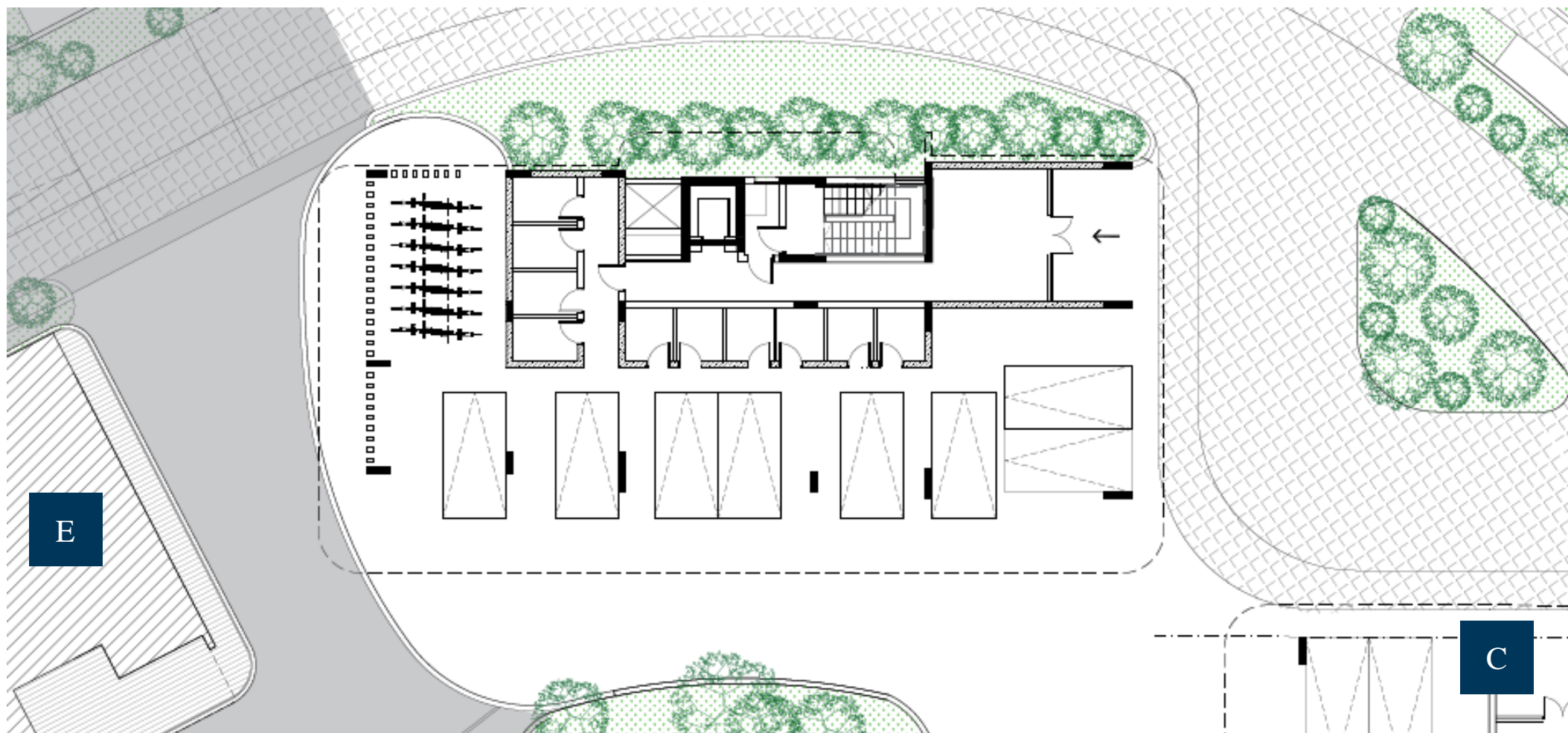
ЗДАНИЕ С РАСПРЕДЕЛЕНИЕ ЗОН

| Апарт. № | Этаж | Спальни | Крытая площадь м ² | Крытые террасы м ² | Общая крытая площадь м ² | Открытые террасы м ² | Общая часть м ² |
|----------|------|---------|----------------------------------|----------------------------------|--|------------------------------------|----------------------------|
| C101 | 1 | 1 | 56 | 19 | 75 | 3 | 19 |
| C102 | 1 | 1 | 52 | 17 | 69 | 26 | 17 |
| C103 | 1 | 2 | 90 | 20 | 110 | 3 | 30 |
| C104 | 1 | 2 | 90 | 28 | 118 | 16 | 30 |
| C201 | 2 | 1 | 56 | 19 | 75 | 0 | 19 |
| C202 | 2 | 1 | 52 | 17 | 69 | 0 | 17 |
| C203 | 2 | 2 | 90 | 20 | 110 | 0 | 30 |
| C204 | 2 | 2 | 90 | 25 | 115 | 3 | 30 |
| C301 | 3 | 1 | 56 | 19 | 75 | 0 | 19 |
| C302 | 3 | 1 | 52 | 17 | 69 | 0 | 17 |
| C303 | 3 | 2 | 90 | 20 | 110 | 0 | 30 |
| C304 | 3 | 2 | 90 | 25 | 115 | 0 | 30 |
| C401 | 4 | 1 | 56 | 19 | 75 | 0 | 19 |
| C402 | 4 | 1 | 52 | 17 | 69 | 0 | 17 |
| C403 | 4 | 2 | 90 | 20 | 110 | 0 | 30 |
| C404 | 4 | 2 | 90 | 28 | 118 | 0 | 30 |

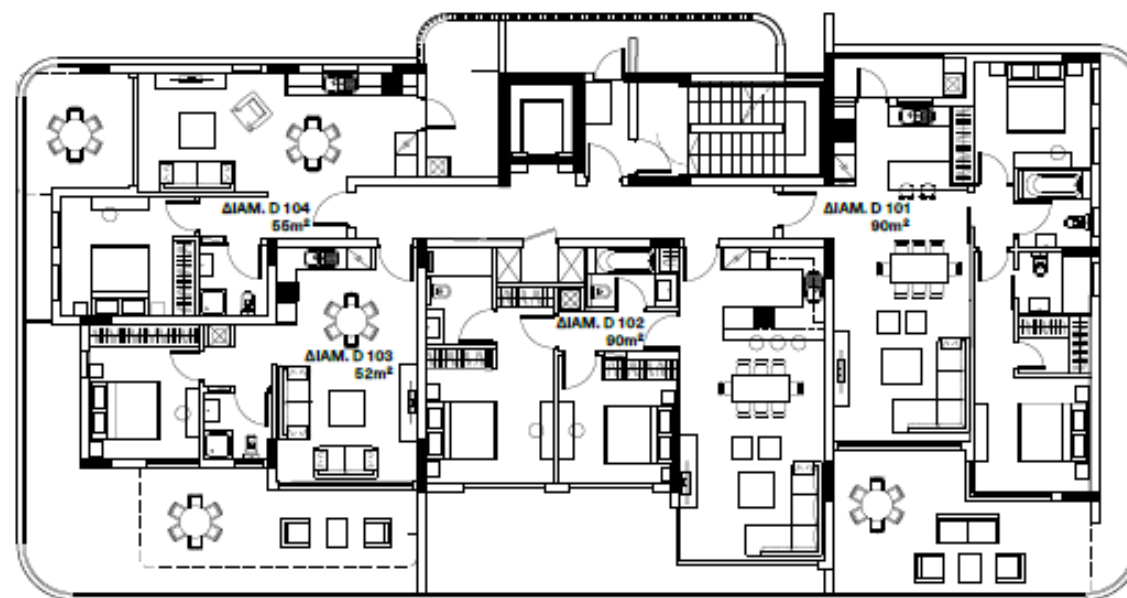
ЗДАНИЕ D
НИЖНИЙ ЦОКОЛЬНЫЙ ЭТАЖ



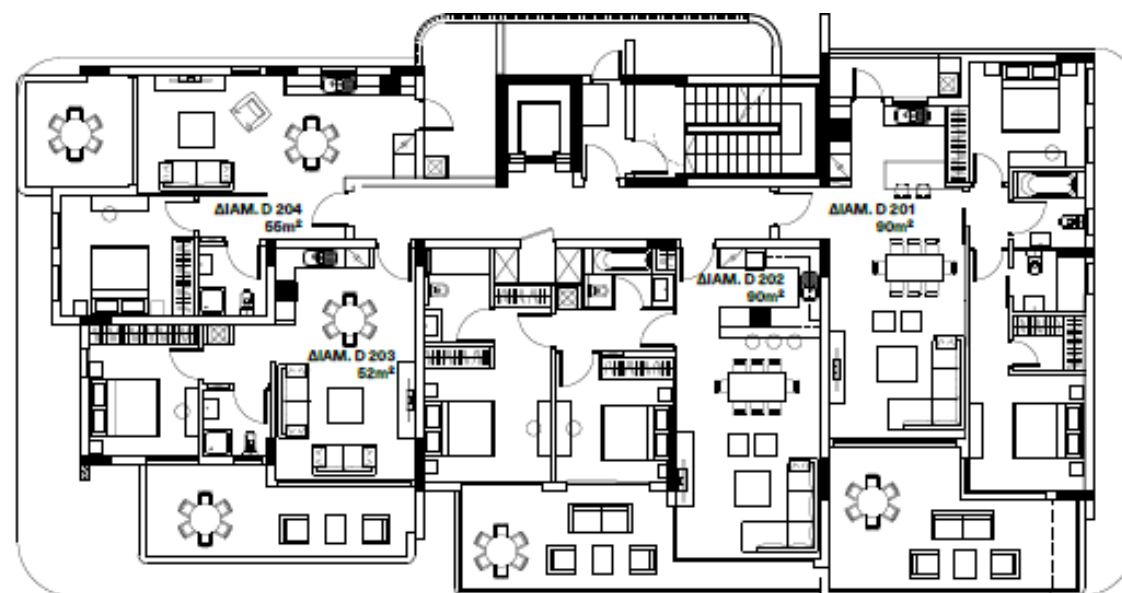
ЗДАНИЕ D ЦОКОЛЬНЫЙ ЭТАЖ



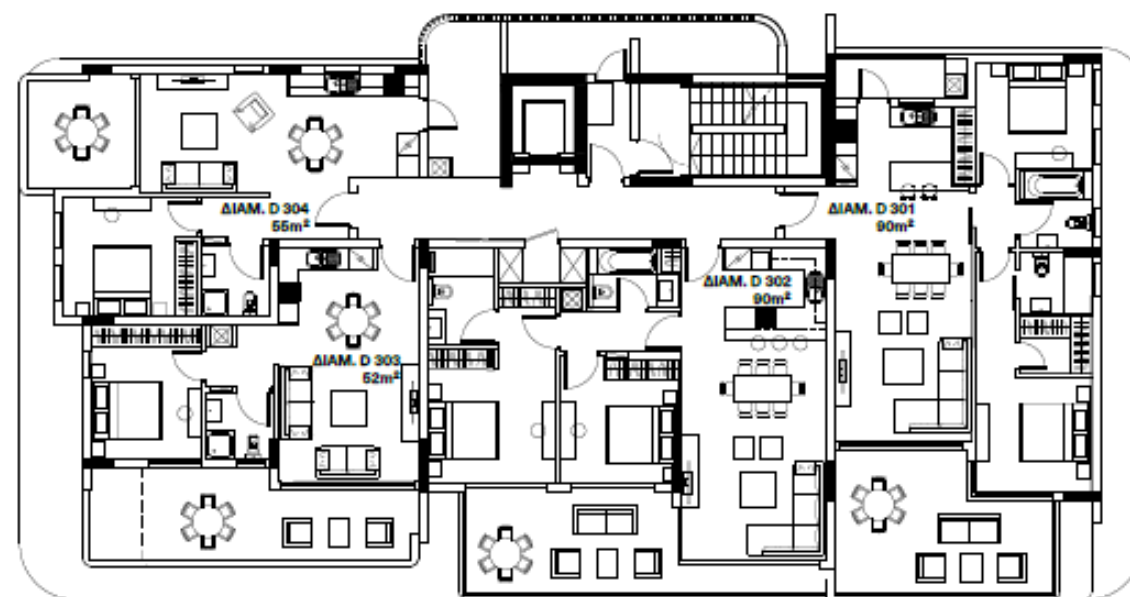
ЗДАНИЕ D ПЕРВЫЙ ЭТАЖ



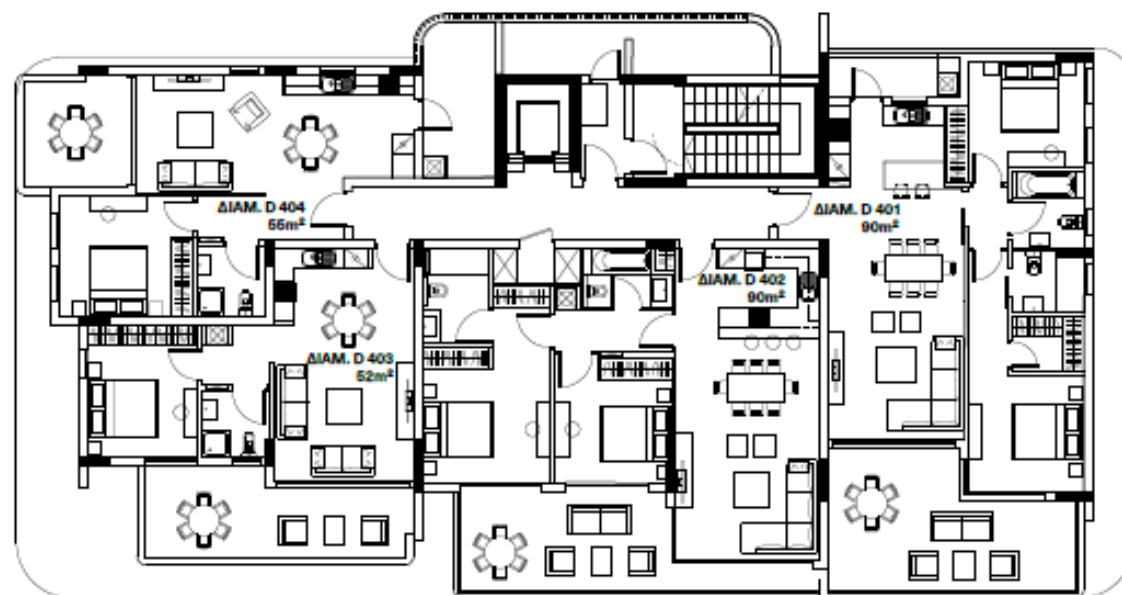
ЗДАНИЕ D ВТОРОЙ ЭТАЖ



ЗДАНИЕ D ТРЕТИЙ ЭТАЖ



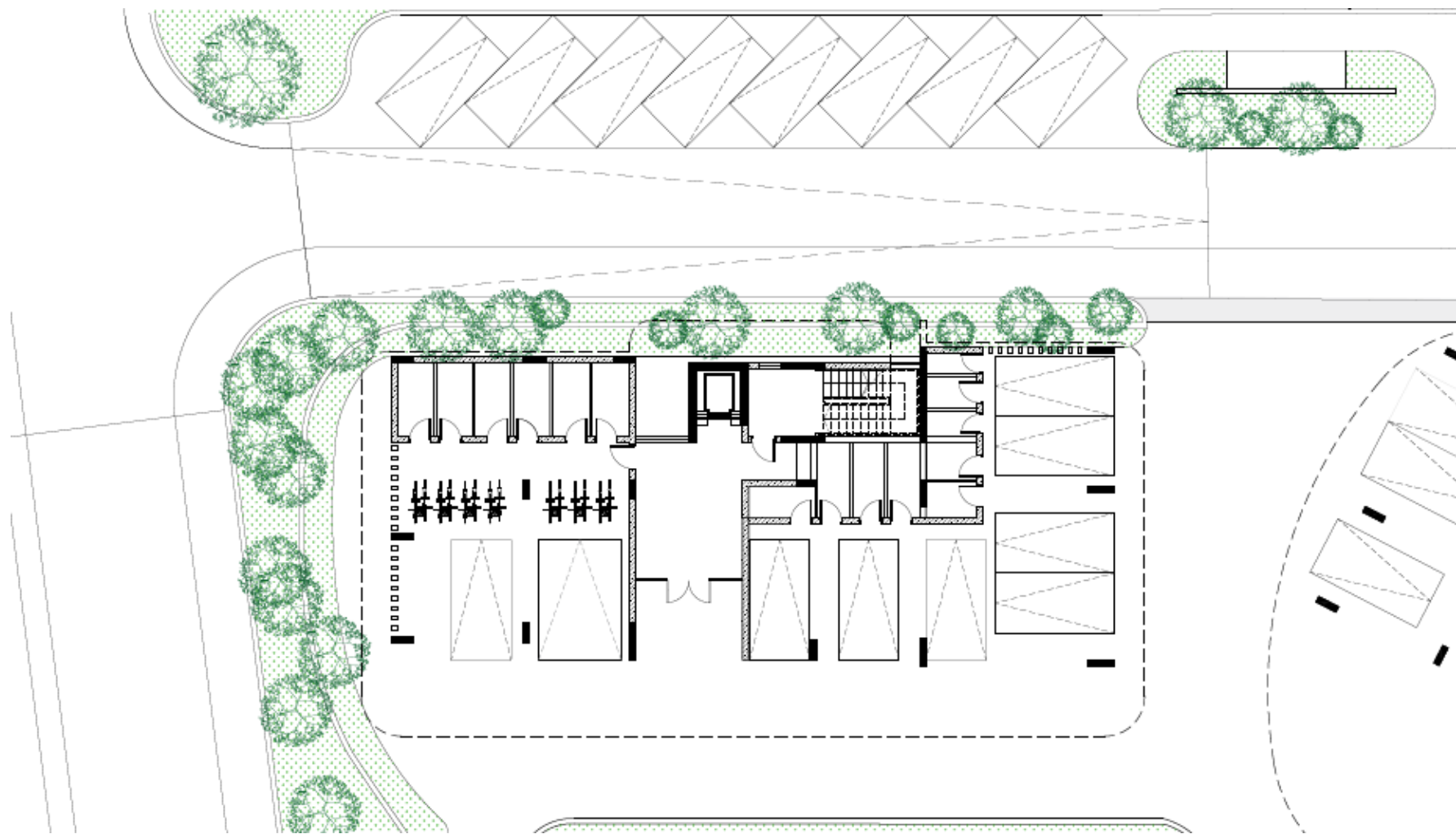
ЗДАНИЕ D ЧЕТВЕРТЫЙ ЭТАЖ



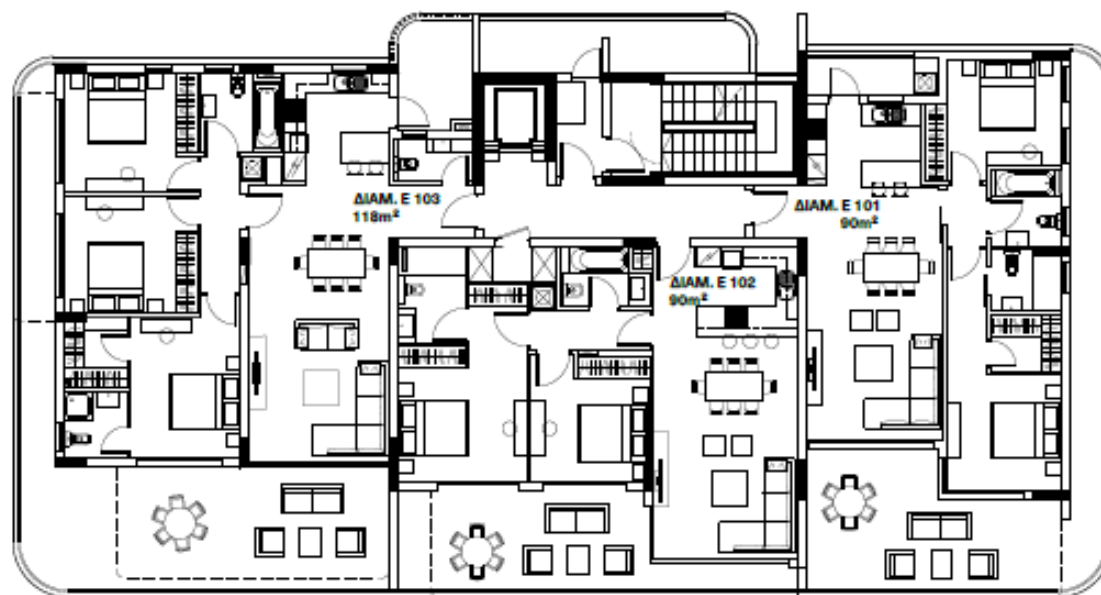
ЗДАНИЕ D РАСПРЕДЕЛЕНИЕ ЗОН

| Апарт. № | Этаж | Спальни | Крытая площадь м ² | Крытые террасы м ² | Общая крытая площадь м ² | Открытые террасы м ² | Общая часть м ² |
|----------|------|---------|-------------------------------|-------------------------------|-------------------------------------|---------------------------------|----------------------------|
| D101 | 1 | 2 | 90 | 28 | 118 | 16 | 30 |
| D102 | 1 | 2 | 90 | 20 | 110 | 3 | 30 |
| D103 | 1 | 1 | 52 | 17 | 69 | 26 | 17 |
| D104 | 1 | 1 | 56 | 19 | 75 | 3 | 19 |
| D201 | 2 | 2 | 90 | 25 | 115 | 3 | 30 |
| D202 | 2 | 2 | 90 | 20 | 110 | 0 | 30 |
| D203 | 2 | 1 | 52 | 17 | 69 | 0 | 17 |
| D204 | 2 | 1 | 56 | 19 | 75 | 0 | 19 |
| D301 | 3 | 2 | 90 | 25 | 115 | 0 | 30 |
| D302 | 3 | 2 | 90 | 20 | 110 | 0 | 30 |
| D303 | 3 | 1 | 52 | 17 | 69 | 0 | 17 |
| D304 | 3 | 1 | 56 | 19 | 75 | 0 | 19 |
| D401 | 4 | 2 | 90 | 28 | 118 | 0 | 30 |
| D402 | 4 | 2 | 90 | 20 | 110 | 0 | 30 |
| D403 | 4 | 1 | 52 | 17 | 69 | 0 | 17 |
| D404 | 4 | 1 | 56 | 19 | 75 | 0 | 19 |

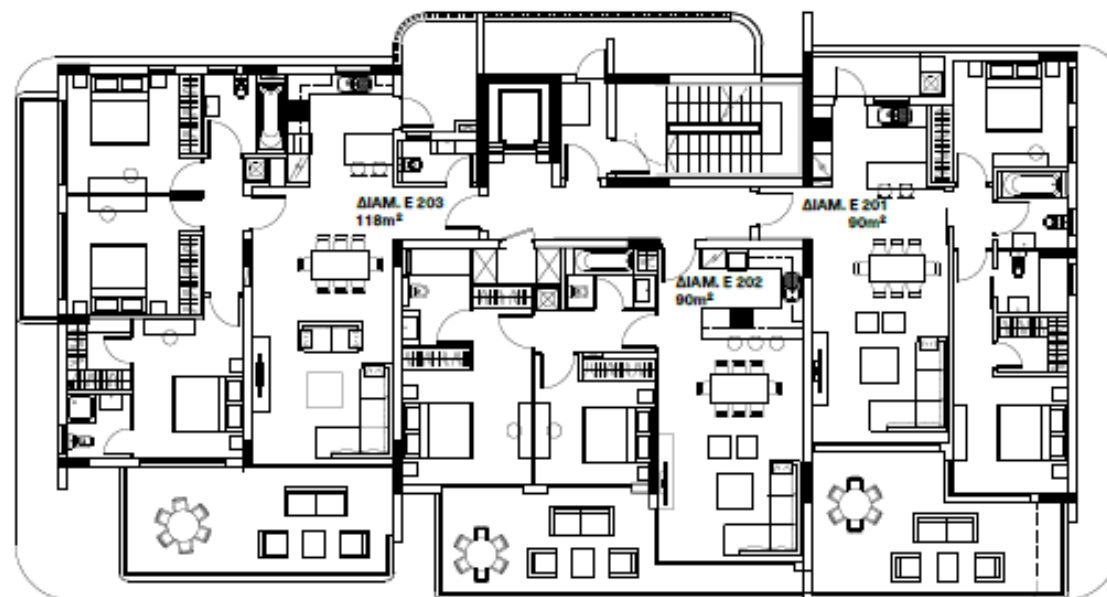
ЗДАНИЕ Е ЦОКОЛЬНЫЙ ЭТАЖ



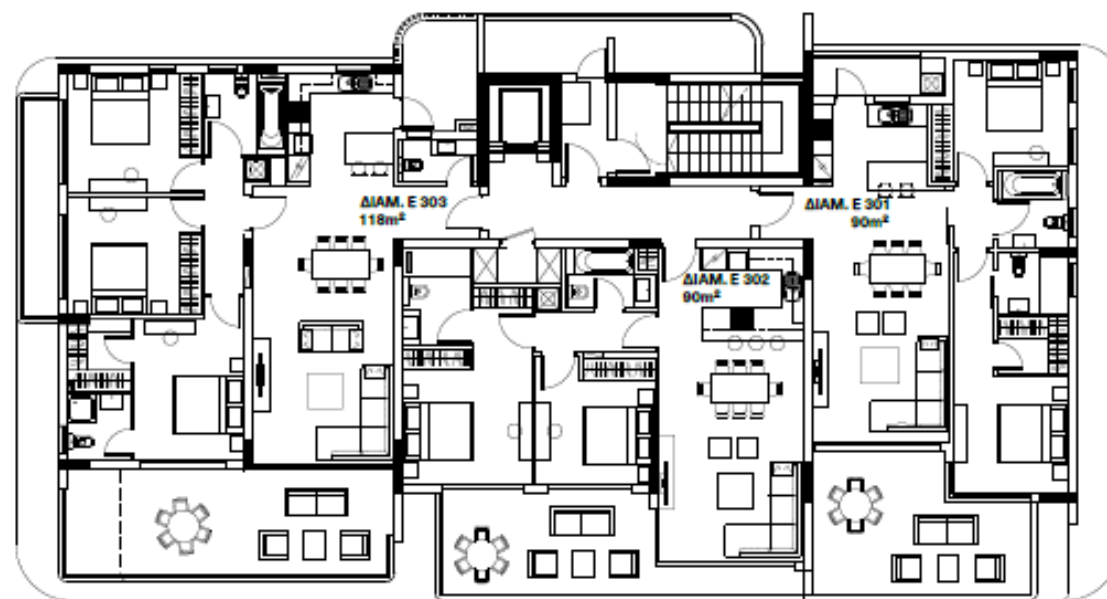
ЗДАНИЕ Е ПЕРВЫЙ ЭТАЖ



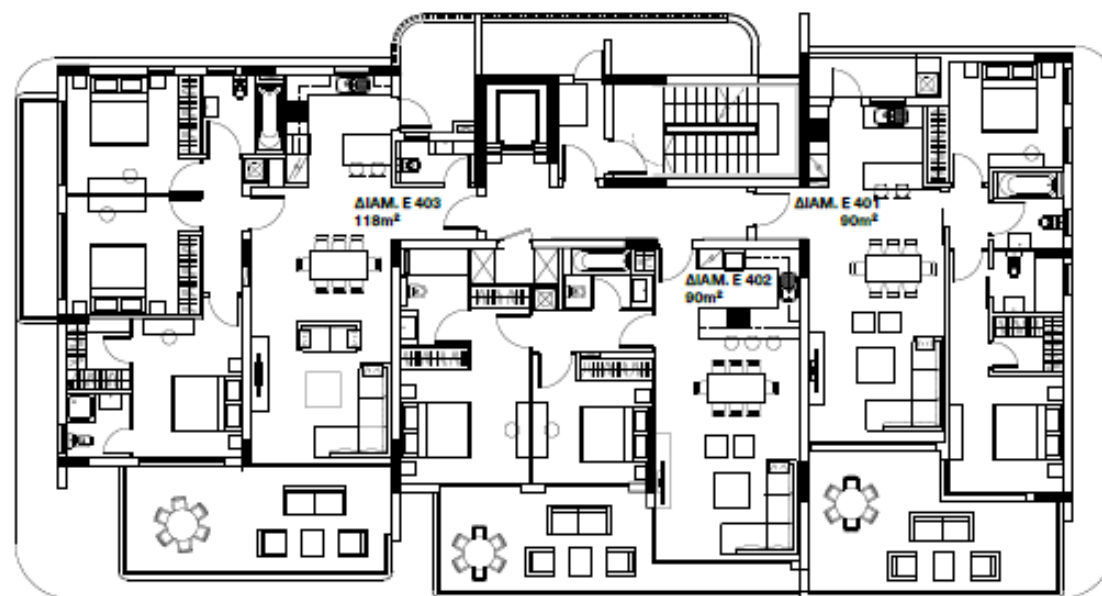
ЗДАНИЕ Е ВТОРОЙ ЭТАЖ



ЗДАНИЕ Е ТРЕТИЙ ЭТАЖ



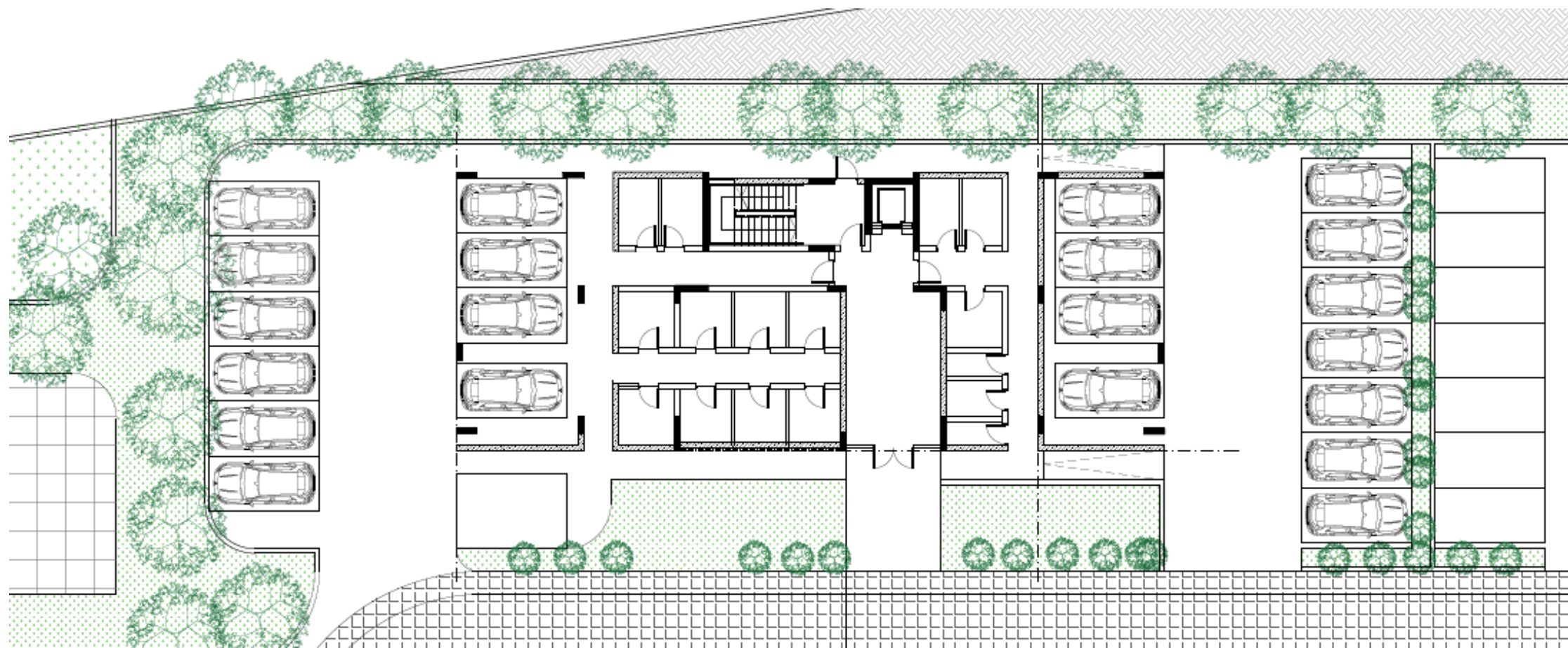
ЗДАНИЕ Е ЧЕТВЕРТЫЙ ЭТАЖ



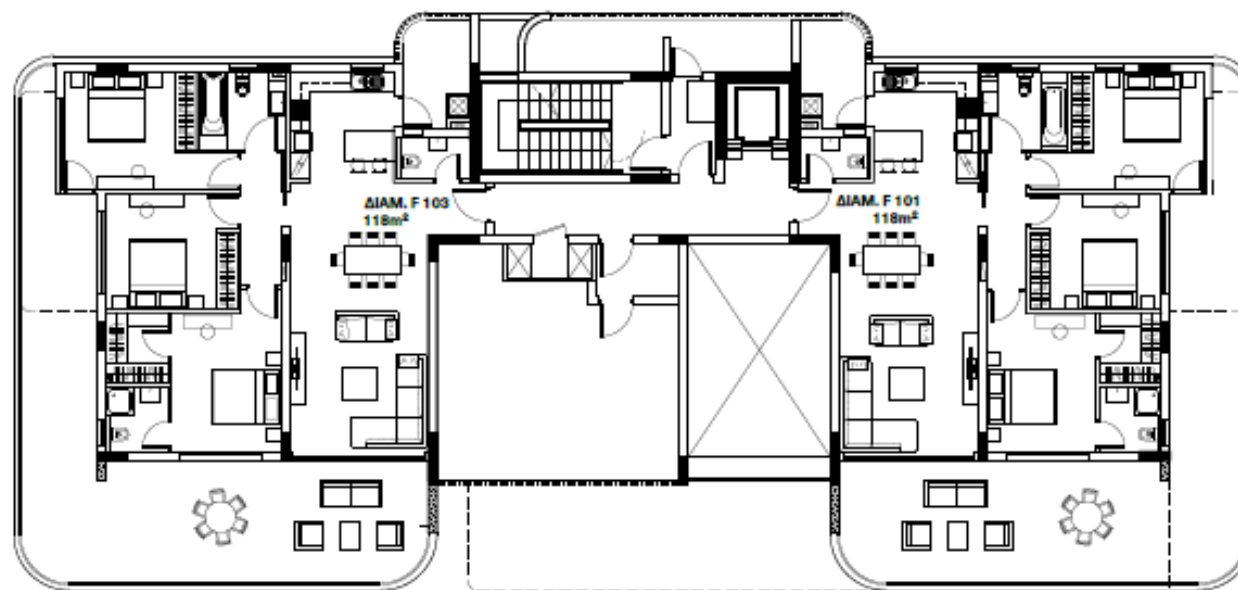
ЗДАНИЕ Е РАСПРЕДЕЛЕНИЕ ЗОН

| Апарт. № | Этаж | Спальни | Крытая площадь м ² | Крытые террасы м ² | Общая крытая площадь м ² | Открытые террасы м ² | Общая часть м ² |
|----------|------|---------|-------------------------------|-------------------------------|-------------------------------------|---------------------------------|----------------------------|
| E101 | 1 | 2 | 90 | 28 | 118 | 16 | 21 |
| E102 | 1 | 2 | 90 | 20 | 110 | 4 | 21 |
| E103 | 1 | 3 | 118 | 35 | 153 | 20 | 27 |
| E201 | 2 | 2 | 90 | 26 | 116 | 2 | 21 |
| E202 | 2 | 2 | 90 | 20 | 110 | 0 | 21 |
| E203 | 2 | 3 | 118 | 35 | 153 | 0 | 27 |
| E301 | 3 | 2 | 90 | 26 | 116 | 0 | 21 |
| E302 | 3 | 2 | 90 | 20 | 110 | 0 | 21 |
| E303 | 3 | 3 | 118 | 35 | 153 | 5 | 27 |
| E401 | 4 | 2 | 90 | 26 | 116 | 0 | 21 |
| E402 | 4 | 2 | 90 | 20 | 110 | 0 | 21 |
| E403 | 4 | 3 | 118 | 35 | 153 | 0 | 27 |

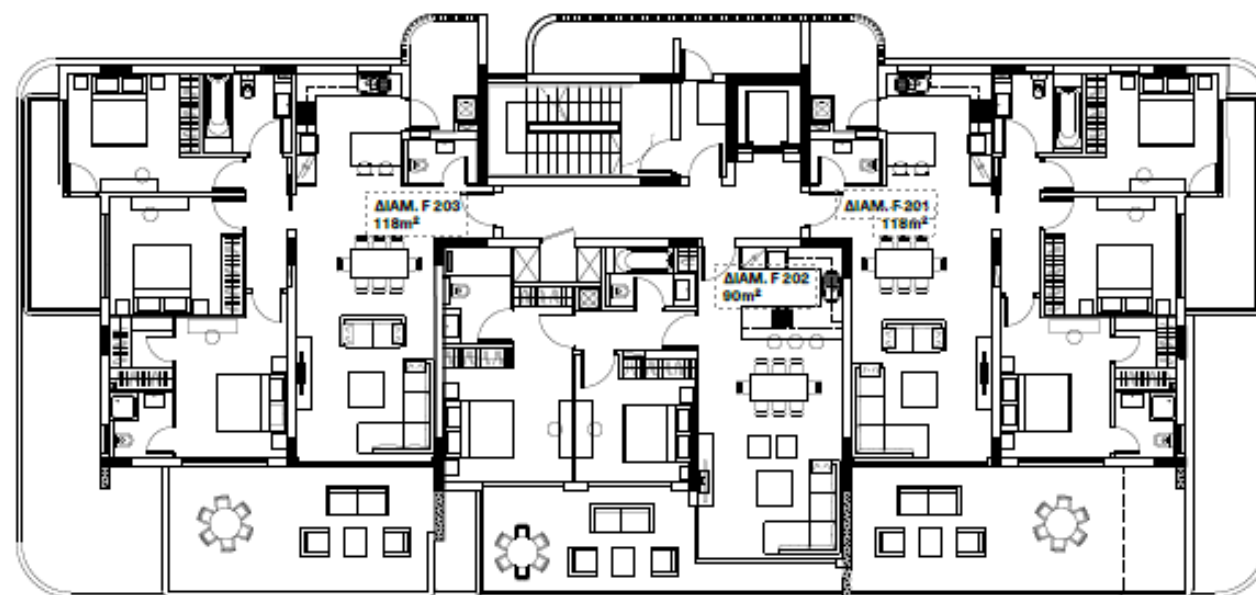
ЗДАНИЕ F
ЦОКОЛЬНЫЙ ЭТАЖ



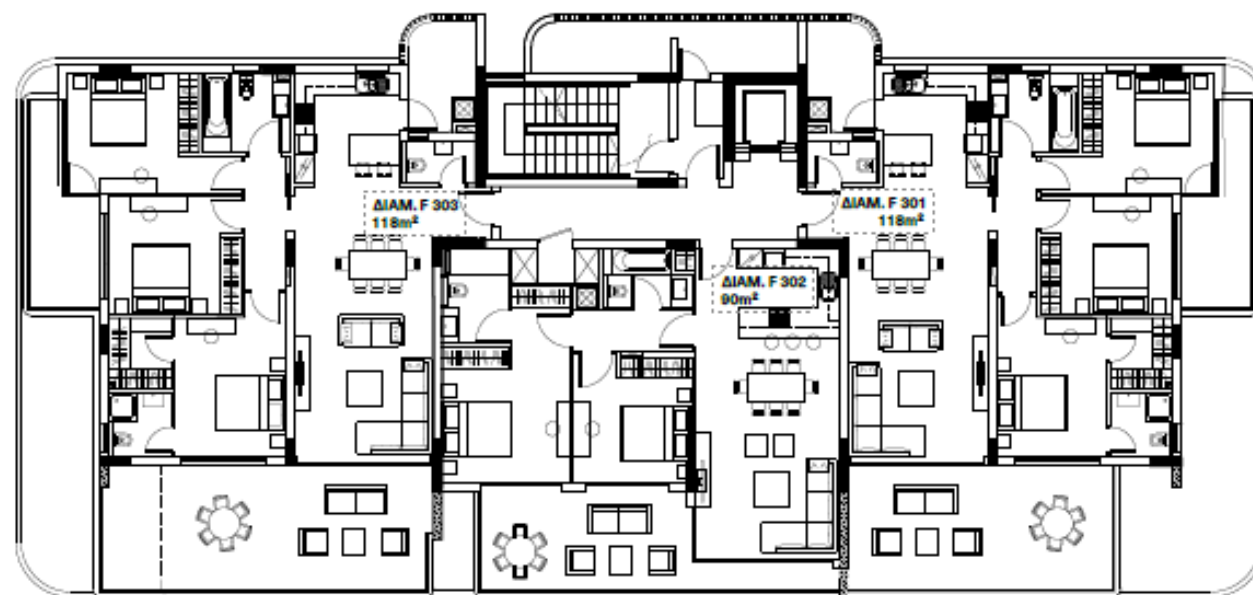
ЗДАНИЕ F
ПЕРВЫЙ ЭТАЖ



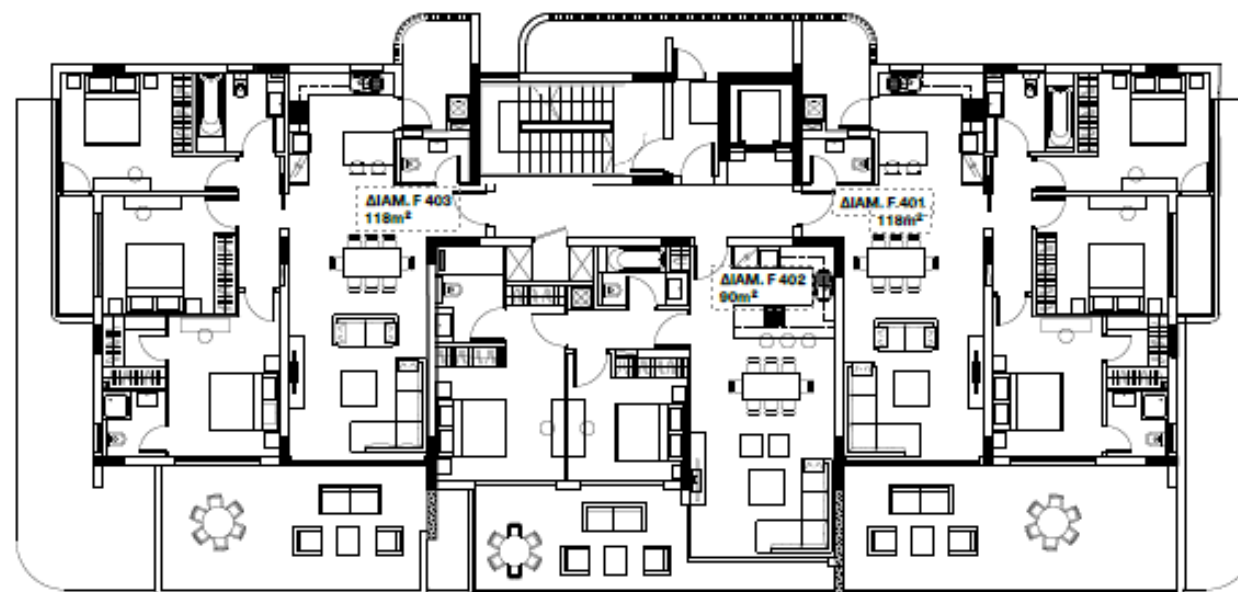
ЗДАНИЕ F ВТОРОЙ ЭТАЖ



ЗДАНИЕ F
ТРЕТИЙ ЭТАЖ



ЗДАНИЕ F ЧЕТВЕРТЫЙ ЭТАЖ



ЗДАНИЕ F РАСПРЕДЕЛЕНИЕ ЗОН

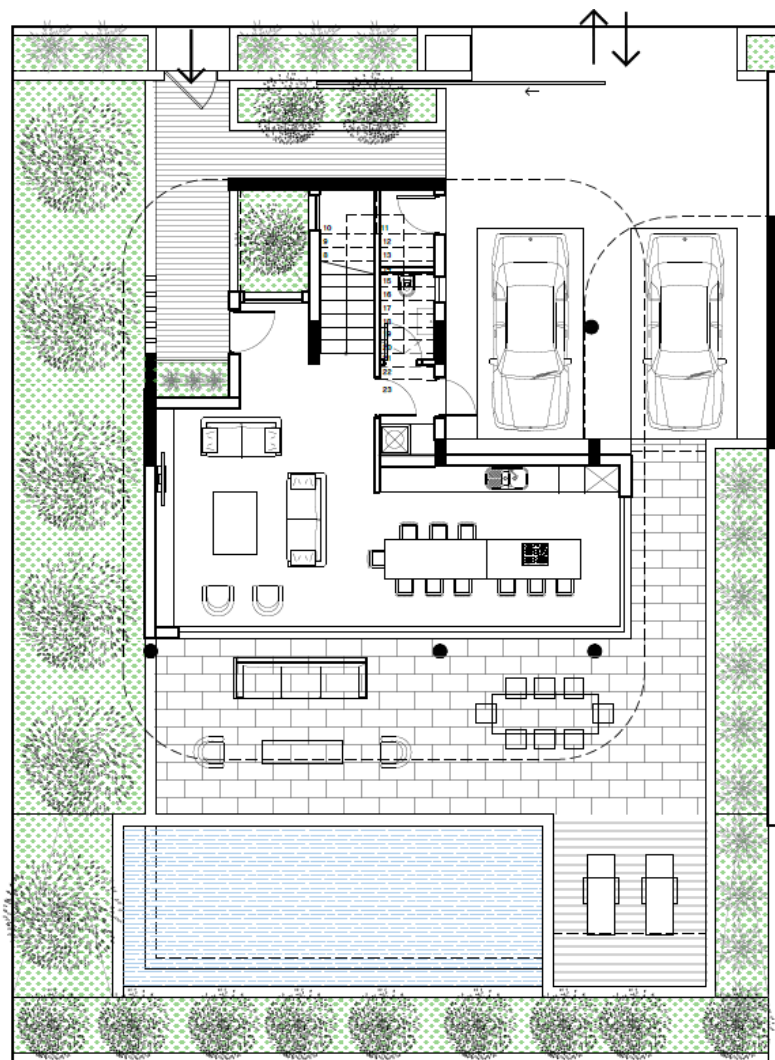
| Апарт. № | Этаж | Спальни | Крытая площадь м ² | Крытые террасы м ² | Общая крытая площадь м ² | Открытые террасы м ² | Общая часть м ² |
|----------|------|---------|-------------------------------|-------------------------------|-------------------------------------|---------------------------------|----------------------------|
| F101 | 1 | 3 | 118 | 48 | 166 | 20 | 28 |
| F103 | 1 | 3 | 118 | 40 | 158 | 26 | 28 |
| F201 | 2 | 3 | 118 | 41 | 159 | 7 | 28 |
| F202 | 2 | 2 | 90 | 20 | 110 | 0 | 22 |
| F203 | 2 | 3 | 118 | 40 | 158 | 0 | 28 |
| F301 | 3 | 3 | 118 | 41 | 159 | 0 | 28 |
| F302 | 3 | 2 | 90 | 20 | 110 | 0 | 22 |
| F303 | 3 | 3 | 118 | 40 | 158 | 7 | 28 |
| F401 | 4 | 3 | 118 | 48 | 166 | 0 | 28 |
| F402 | 4 | 2 | 90 | 20 | 110 | 0 | 22 |
| F403 | 4 | 3 | 118 | 40 | 158 | 0 | 28 |

ТЕХНИЧЕСКИЕ СПЕЦИФИКАЦИИ АПАРТАМЕНТОВ

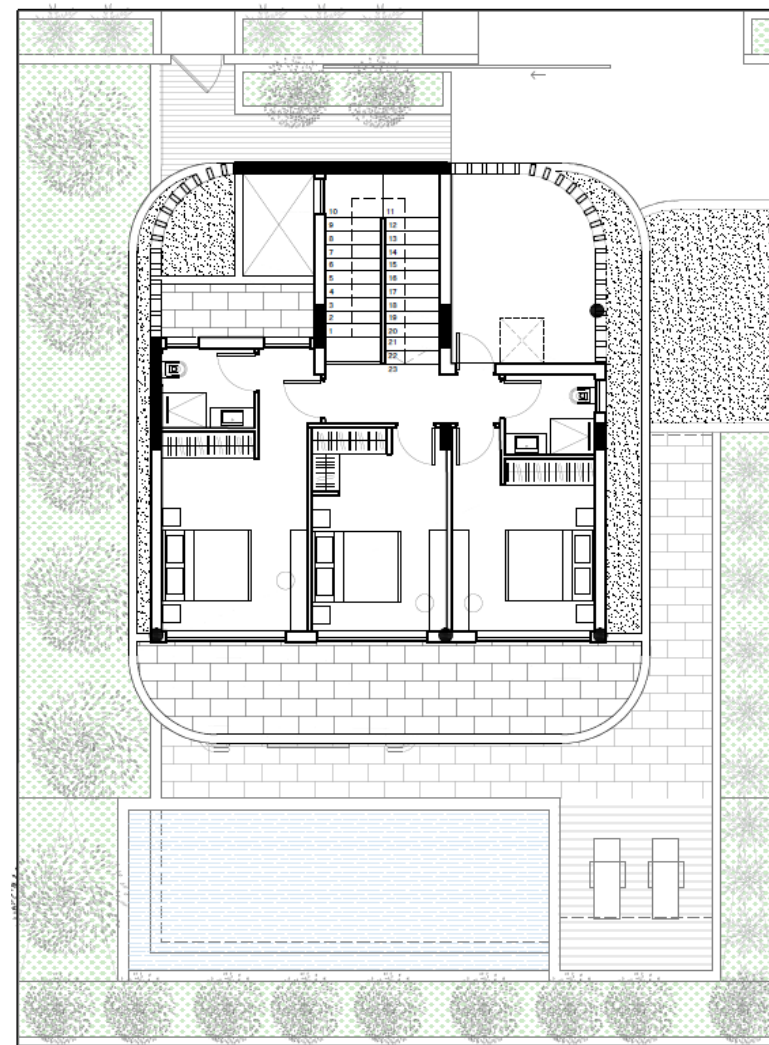
- Во внутренних зонах общего пользования полы будут мраморными.
- В гостиной, столовой, на кухне, в коридорах, ванных комнатах, на террасах и в кладовых полы будут выложены керамической плиткой.
- В спальнях пол будет выложен натуральным паркетом, предварительно покрытым лаком, с верхним слоем фанеры из натурального дерева.
- Импортные кухонные шкафы, гардеробные и внутренние двери.
- Кухня, предварительно оборудованная бытовой техникой.
- Сплит-системы для отопления и охлаждения во всех помещениях.
- Полы с подогревом, подключенные к внешнему тепловому насосу.
- Электрический водонагреватель и напорная система.
- Входные двери, управляемые с помощью видеодомофона.
- Фотовольтаические панели, обслуживающие каждый апартамент, на крыше каждого здания.
- Ворота с электрическим приводом для въезда в комплекс и на парковку.
- Видеонаблюдение по периметру зданий и зон общего пользования.
- Система охранной сигнализации и зарядки электромобилей на каждом парковочном месте.
- Зоны общего пользования:
 - Общий открытый бассейн
 - Крытый тренажерный зал
 - Многофункциональная спортивная площадка
 - Детская площадка
 - Ландшафтные сады

ВИЛЛЫ 1 – 7

ВИЛЛЫ С ТРЕМЯ СПАЛЬНЯМИ



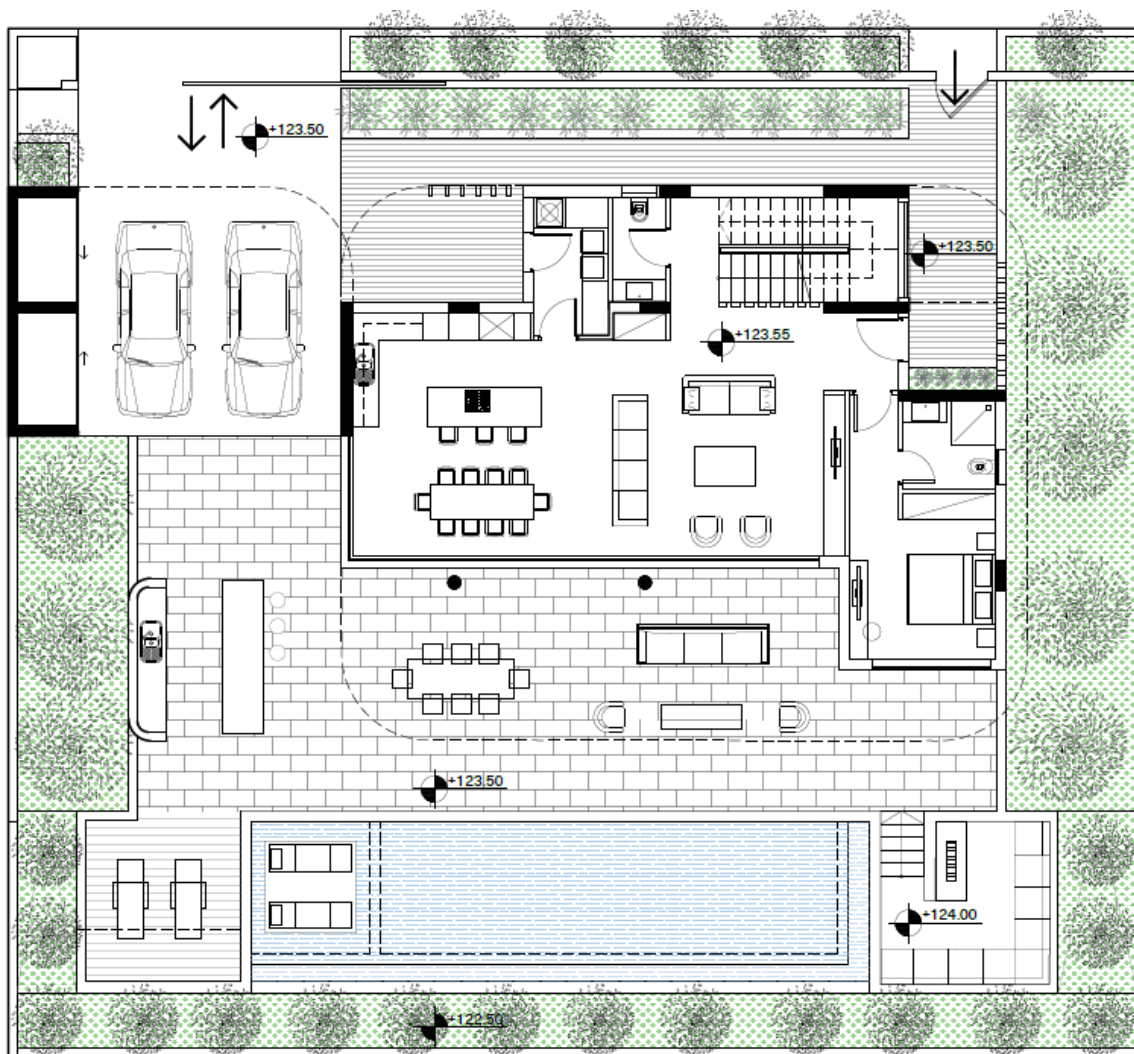
GROUND FLOOR



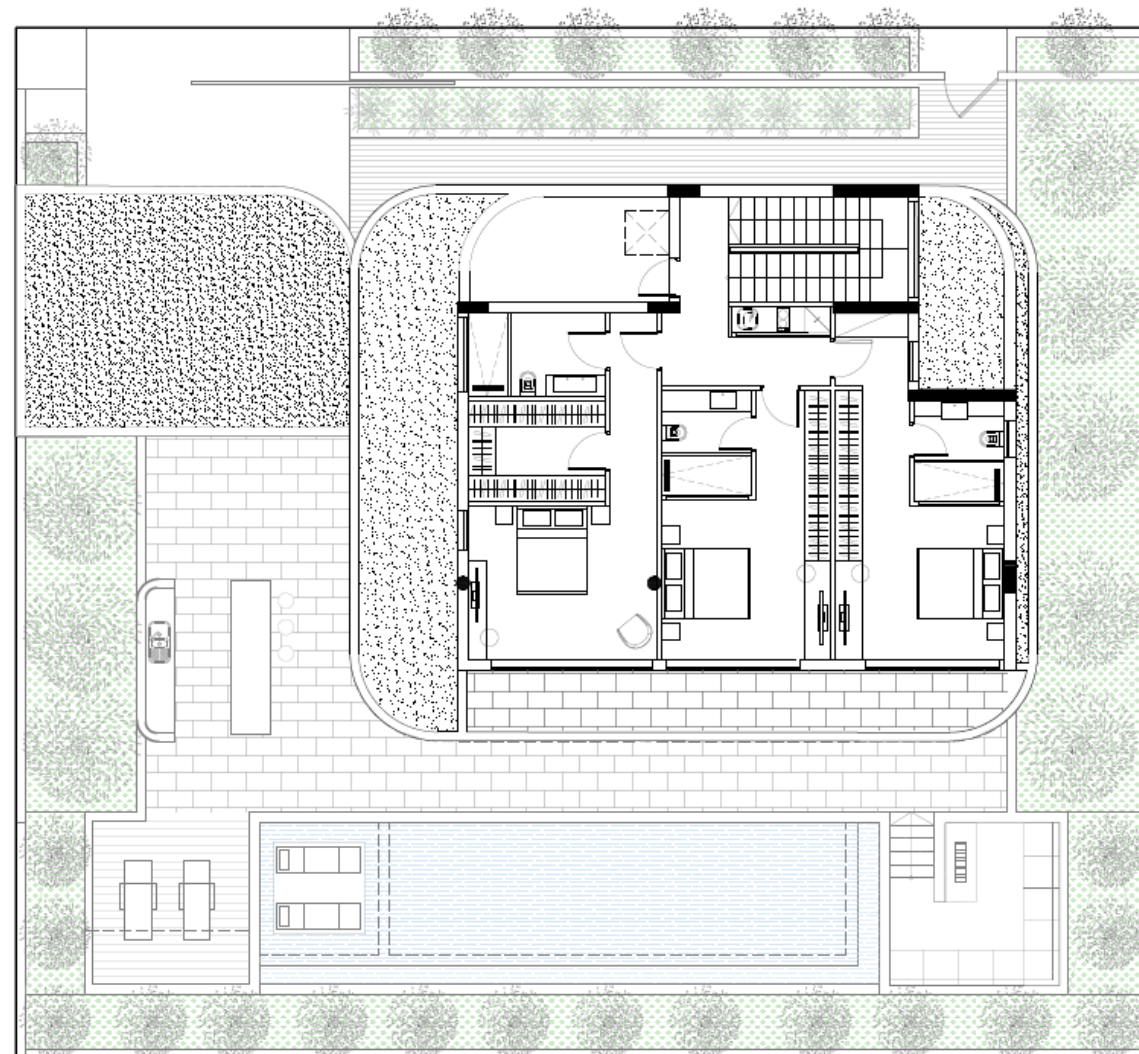
FIRST FLOOR

ВИЛЛЫ 8 – 9

ВИЛЛЫ С ЧЕТЫРЬМЯ СПАЛЬНЯМИ



GROUND FLOOR



FIRST FLOOR

ВИЛЛЫ РАСПРЕДЕЛЕНИЕ ЗОН

| Вилла | Участок м ² | Спальни | Крытая площадь м ² | Крытые террасы м ² | Общая крытая площадь м ² | Открытые террасы м ² | Общая часть м ² |
|-------|------------------------|---------|-------------------------------|-------------------------------|-------------------------------------|---------------------------------|----------------------------|
| 1 | 406 | 3 | 146 | 65 | 211 | 49 | 7 |
| 2 | 406 | 3 | 146 | 65 | 211 | 49 | 7 |
| 3 | 406 | 3 | 146 | 65 | 211 | 49 | 7 |
| 4 | 406 | 3 | 146 | 65 | 211 | 49 | 7 |
| 5 | 406 | 3 | 146 | 65 | 211 | 49 | 7 |
| 6 | 406 | 3 | 146 | 65 | 211 | 49 | 7 |
| 7 | 406 | 3 | 146 | 65 | 211 | 49 | 7 |
| 8 | 604 | 4 | 218 | 84 | 302 | 115 | 11 |
| 9 | 604 | 4 | 218 | 84 | 302 | 115 | 11 |

ТЕХНИЧЕСКИЕ СПЕЦИФИКАЦИИ ВИЛЛ

- В прихожей, гостиной, столовой, на кухне, в коридорах, ванных комнатах, на открытой площадке у главного входа, на всех террасах и в кладовых пол будет выложен керамической плиткой.
- В спальнях пол будет выложен натуральным паркетом, предварительно покрытым лаком, с верхним слоем фанеры из натурального дерева.
- Импортные кухонные шкафы, гардеробные и внутренние двери.
- Кухня, предварительно оборудованная бытовой техникой.
- Сплит-системы для отопления и охлаждения во всех помещениях, кроме жилой зоны, где будут предусмотрены скрытые блоки.
- Будут установлены электрический водонагреватель, напорная система.
- Входные двери, управляемые с помощью видеодомофона.
- Полная установка охранной системы с датчиками обнаружения движения.
- На крыше будут установлены фотовольтаические панели.
- Ворота с электрическим приводом для въезда в комплекс.
- Ландшафтные сады.
- Частный бассейн.
- Обеспечение зарядки электромобилей.
- Зоны общего пользования:
 - Общий открытый бассейн
 - Крытый тренажерный зал
 - Многофункциональная спортивная площадка
 - Детская площадка
 - Ландшафтные сады



CYBARCO

Спасибо за внимание.
Обращайтесь к нам для получения дополнительной информации. Будем рады помочь.

CYBARCO.COM

Данная презентация не является офертой и не является документом, имеющим юридическую силу. Цель презентации - предоставить информацию об описываемых материалах. Любые упомянутые детали являются ориентировочными. Используемые изображения являются ориентировочными, а технические спецификации могут быть изменены. Ориентировочные поэтажные планы приведены только в маркетинговых целях. Обратитесь к архитектурным чертежам для получения более точной информации.